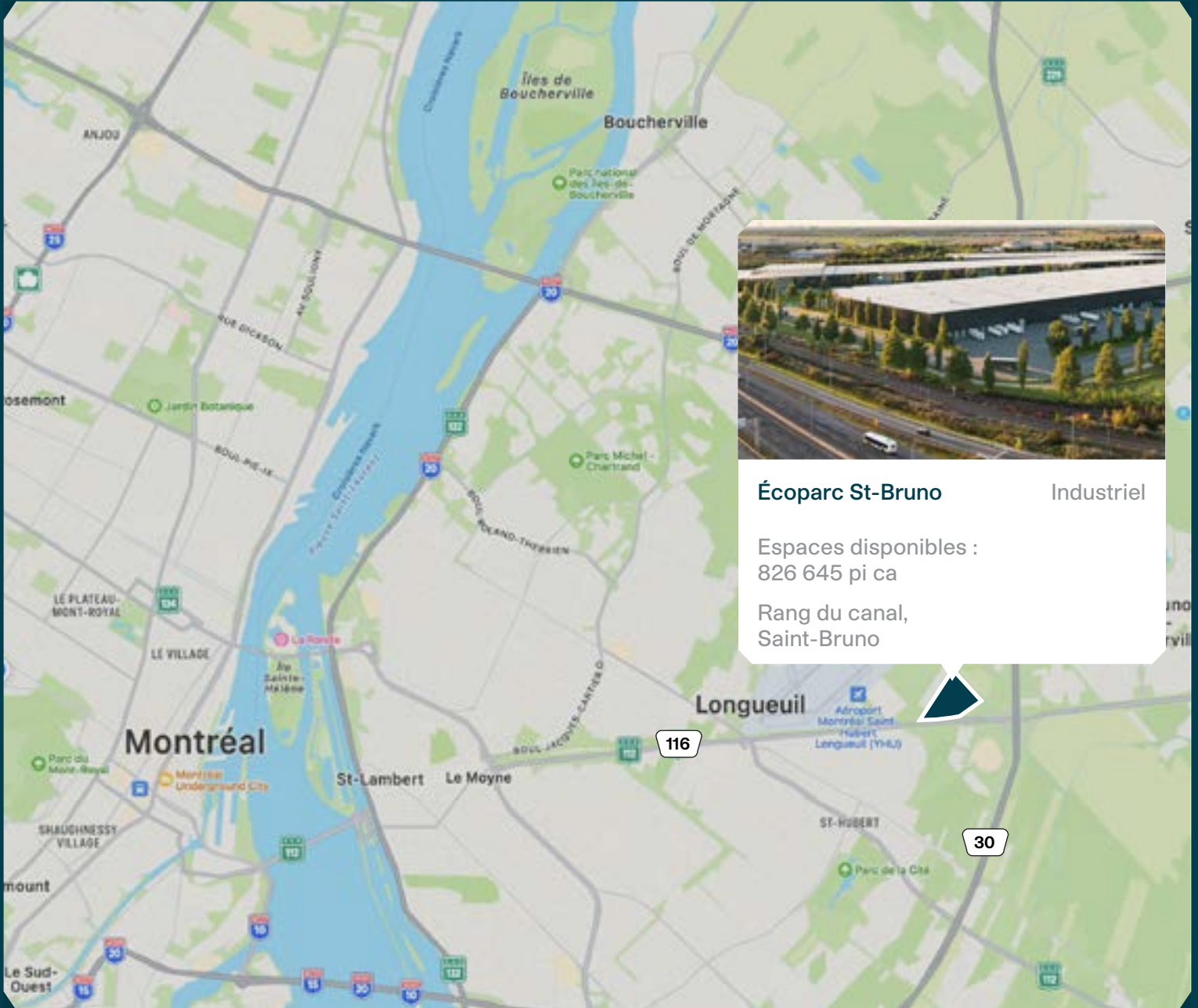


Écoparc Saint-Bruno



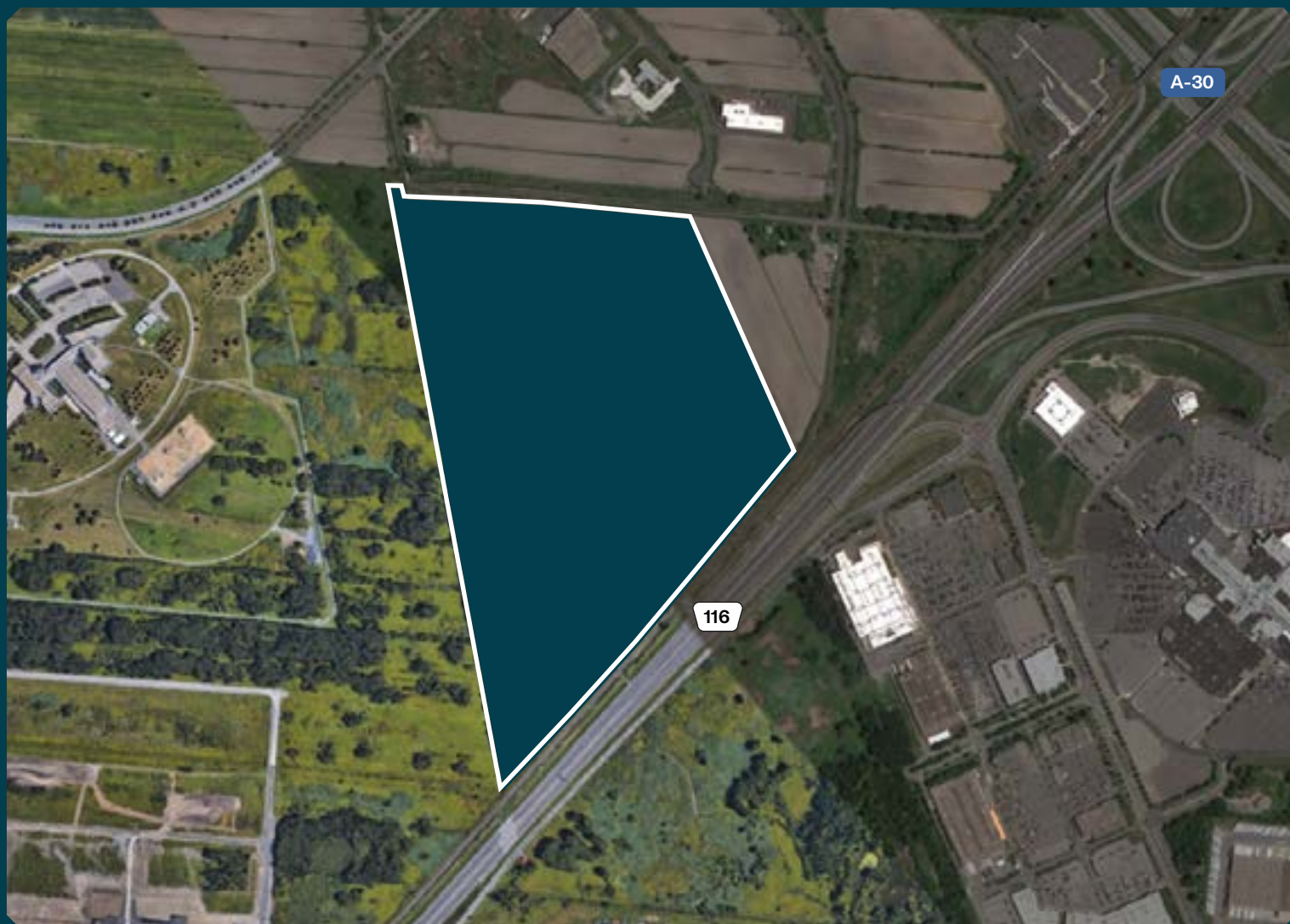


Écoparc St-Bruno Industriel

Espaces disponibles :
826 645 pi ca

Rang du canal,
Saint-Bruno

Plan du quartier



TERRAIN

Superficie du terrain - 4 275 386 pi ca

ESPACES DISPONIBLES

- A** Bâtiment A 233 136 pi ca
- B** Bâtiment B 593 509 pi ca

ACCÈS

Rang du canal, Saint-Bruno
Accès rapide aux autoroutes 116, 30

Plan du quartier



QUARTIER

- 01 Aéroport de St-Hubert
- 02 Gare de Saint-Bruno
- 03 Parc d'affaires
- 04 Promenades Saint-Bruno
- 05 Amazon
- 06 Molson Coors
- 07 Wiptec

Plan du quartier



ESPACES DISPONIBLES

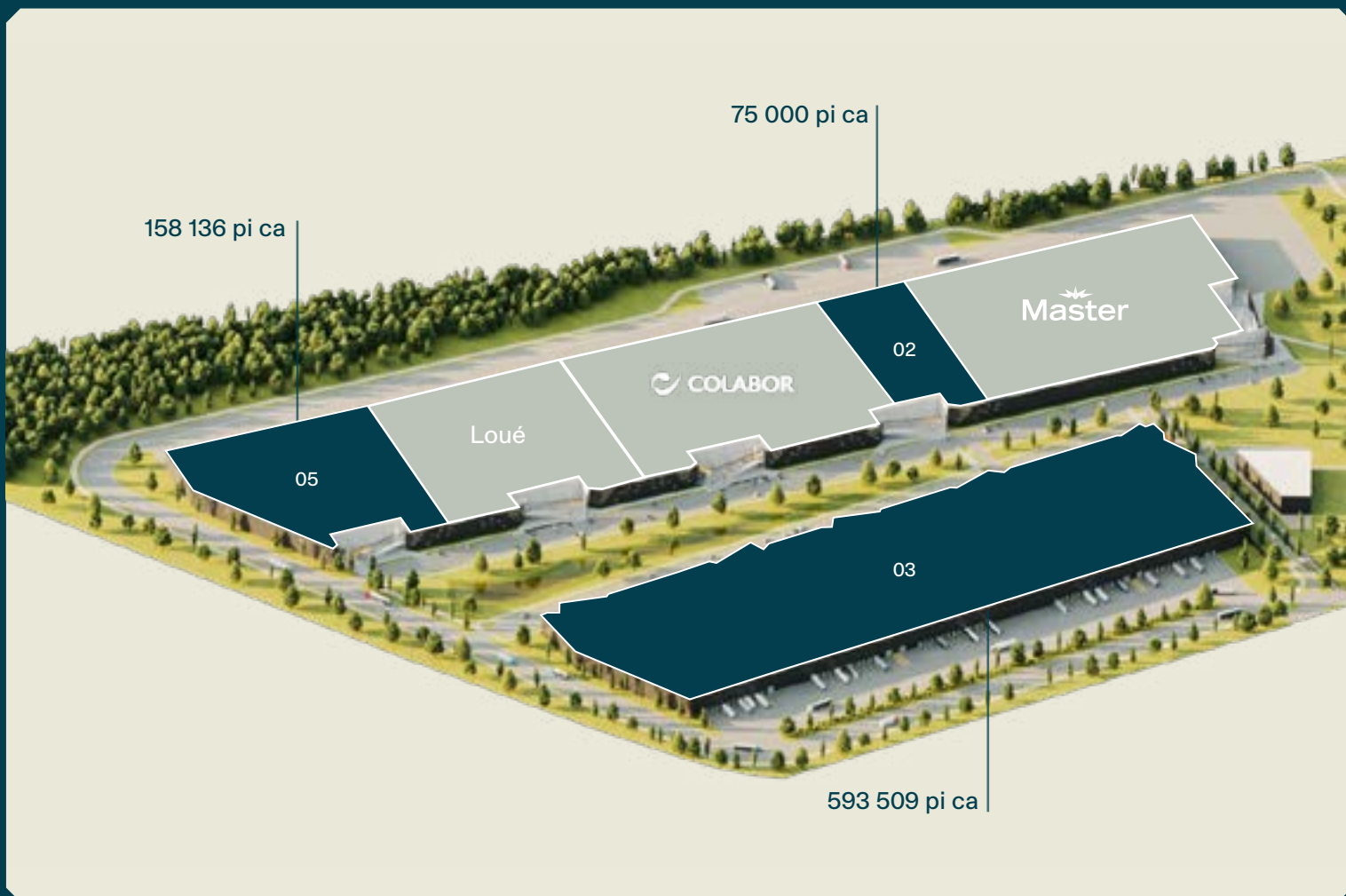
- A** Bâtiment A 233 136 pi ca
- B** Bâtiment B 593 509 pi ca

Plan du site



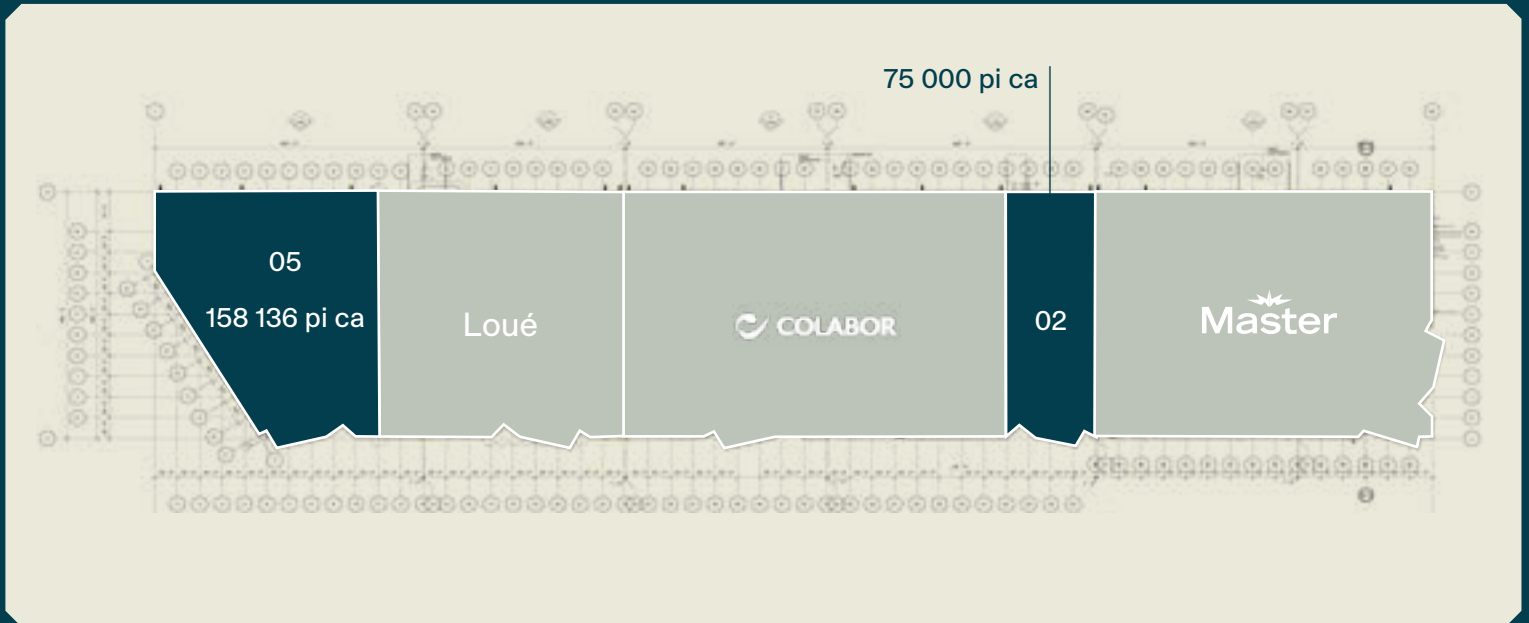
ESPACES DISPONIBLES

- A** Bâtiment A 233 136 pi ca
- B** Bâtiment B 593 509 pi ca



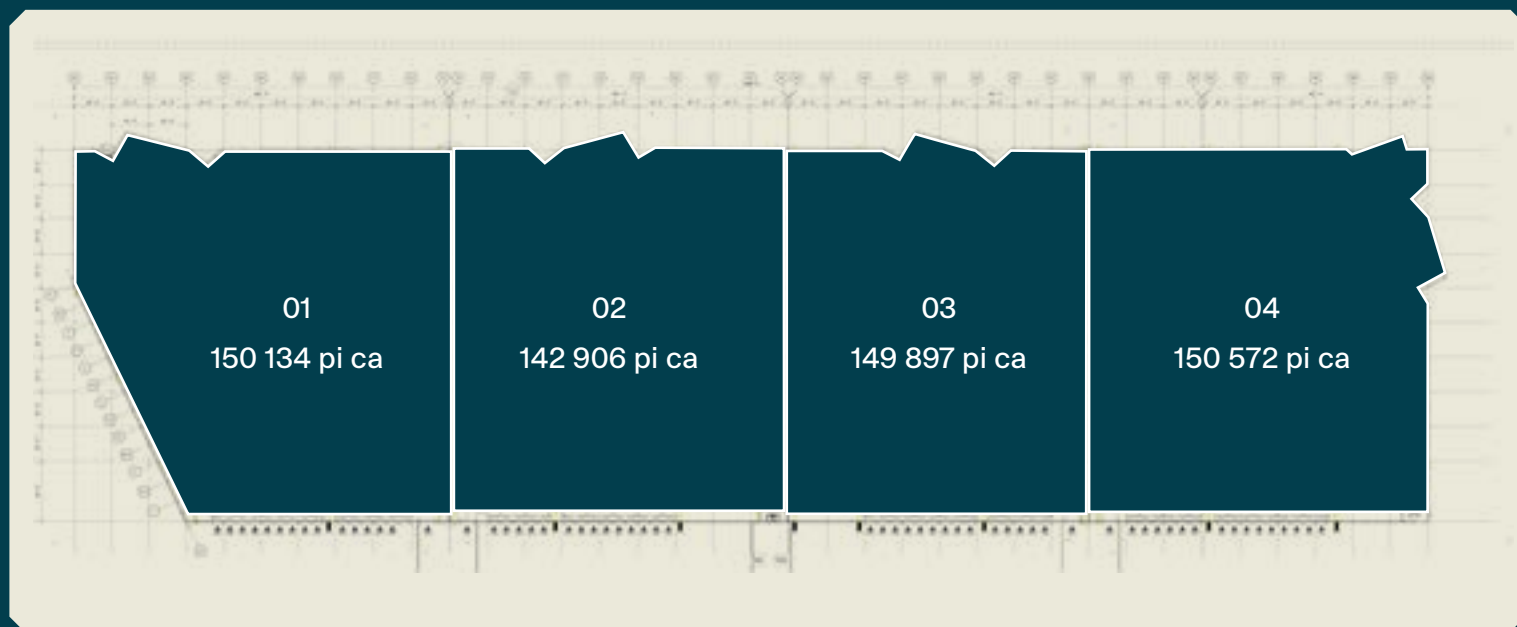
Bâtiment A

Plan du rez-de-chaussée



Bâtiment B

Plan du rez-de-chaussée



Photos



Résumé



Certifications visées

Informations pertinentes



LEED Or

Réduire l'impact de chaque bâtiment sur l'environnement et accroître le bien-être de chacun des occupants, telle est l'ambition du programme DISTINCTION par MONTONI pour l'avenir.



Certification Carbone Zéro^{MC} (BCZ)

Réduire l'impact de chaque bâtiment sur l'environnement et accroître le bien-être de chacun des occupants, telle est l'ambition du programme DISTINCTION par MONTONI pour l'avenir.

- Année de construction - 2023
- Livraison bâtiment A - Q1 2024
- Livraison bâtiment B - Q3 2024
- Nombre de locaux potentiels :
Bâtiment A - Jusqu'à cinq (5) locaux
Bâtiment B - Jusqu'à quatre (4) locaux
- Stationnement disponible :
Bâtiment A - Total de cinq cent quatre (504) espaces
Bâtiment B - Total de cent quatre-vingt-douze (292) espaces
- Superficie totale de bâtiments - 1 657 508 pi ca
Espace disponible Bâtiment A - 233 136 pi ca
Espace disponible Bâtiment B - 593 509 pi ca
À partir de 75 000 pi ca
- Dalle sur sol dans l'entrepôt de 8"
- Porte de garage «drive-in» :
Bâtiment A - Total de cinq (5) portes
Dimensions : 14'-0" x 14'-0"
Bâtiment B - Total de quatre (4) portes
Dimensions : 14'-0" x 14'-0"
- Porte de quais de chargement :
Bâtiment A - Total de quatre-vingt-quinze (95) portes
Dimensions : 9'-0" x 11'-3"
Bâtiment B - Total de soixante (60) portes
Dimensions : 9'-0" x 11'-3"
- Niveaux de quai verticaux hydrauliques :
Capacité - 40 000 lbs
- Hauteur libre - Entrepôt - 40'-0"
- Protection incendie - Système gicleurs ESFR
- Entrée électrique du bâtiment :
Bâtiment A - 10 000 A
Bâtiment B - 5 000 A
- Éclairage entrepôt - LED produisant 300 lux
- Espacement des colonnes :
Bâtiment A - 40'-0" x 39'-0"
Bâtiment B - 40'-0" x 36'-0"

MONTONI

Pour toutes questions liées à cette
présentation, veuillez contacter :
abouchard@groupemontoni.com