

MIGUEL YUSTE, 58



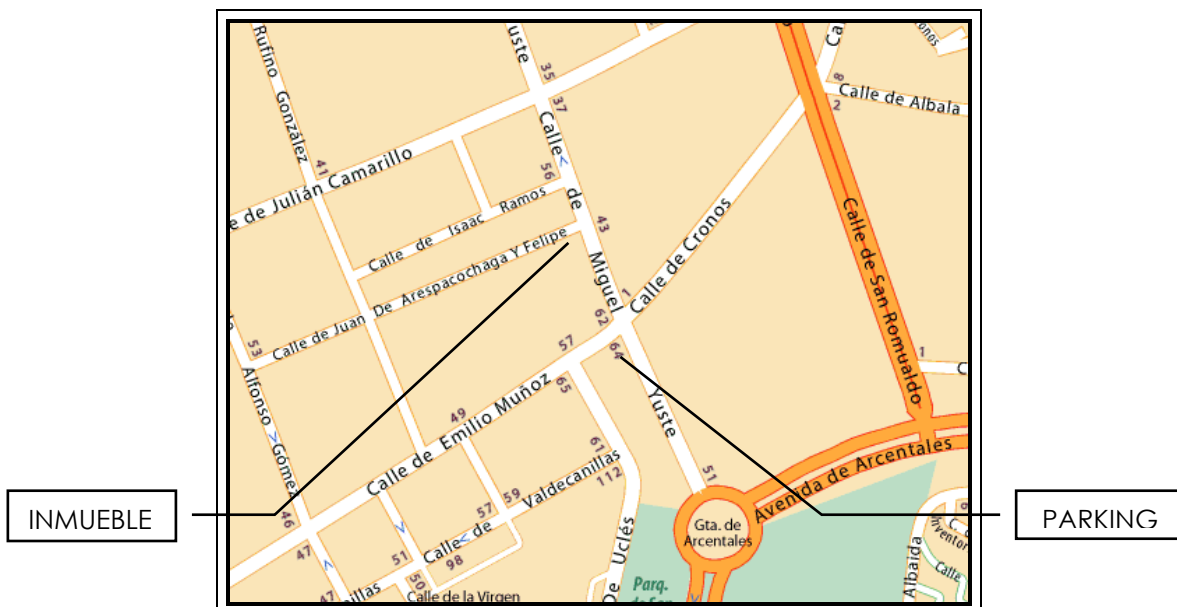
MODULO 3

PL. BAJA Y SEMISÓTANO

INTRODUCCIÓN

El inmueble, promovido por FIDALSER, S.L., se encuentra estratégicamente situado en la zona nordeste de Madrid, en la confluencia de las calles Miguel Yuste y Juan de Arespacochaga y Felipe, y próximo a las calles Cronos, Emilio Muñoz y Julián Camarillo.

El inmueble, recientemente rehabilitado y destinado a oficinas y locales comerciales, tiene un diseño claramente vanguardista y práctico, contando con acabados de gama alta y las instalaciones más modernas. Así pues, también cuenta con locales comerciales con acceso directo desde la calle.



Junto al Centro Empresarial está ubicado el aparcamiento público Miguel Yuste, donde se encuentran disponibles plazas de aparcamiento para los inquilinos del inmueble.

DESCRIPCIÓN GENERAL

El inmueble, que principalmente tiene uso de oficinas, cuenta con 2 locales comerciales con acceso directo desde la calle y dos módulos de oficinas están distribuidas en dos zonas y con accesos independientes. Uno de ellos, ocupado casi en su totalidad, tiene el acceso por la calle Miguel Yuste y el otro, donde se encuentran las superficies disponibles, se accede desde la calle Juan de Arespacochaga y Felipe, 12. El inmueble está arrendado al 70 %.

Actualmente las superficies detalladas están disponibles, pudiendo se su ocupación inmediata.
Las superficies son las siguientes:

MODULO	PLANTA	SUPERFICIE (m²)	DISPONIBILIDAD
3	BAJA	272,66	Inmediata
	SEMISÓTANO	435,24	
	ENTREPLANTA (actual almacén pl. superior)	221,01	
	ALMACÉN (actual almacén pl. baja)	127,28	

El MODULO 3 está compuesto por 2 plantas, baja y sótano, unidas internamente. Esta superficie esta dotada de las infraestructuras propias de oficinas (sistema de climatización, cuadros eléctricos, suelo porcelanico, iluminación, etc.). Actualmente el acceso al mismo se realiza a través de la recepción del inmueble, aunque se podría crear un acceso independiente desde la calle si el arrendatario lo prefiere.

FOTOS

GENERALES DEL INMUEBLE



Fachada General del Inmueble



Acceso Inmueble por Juan de Arespachoga y Felipe



Fachada oficinas

MODULO 3



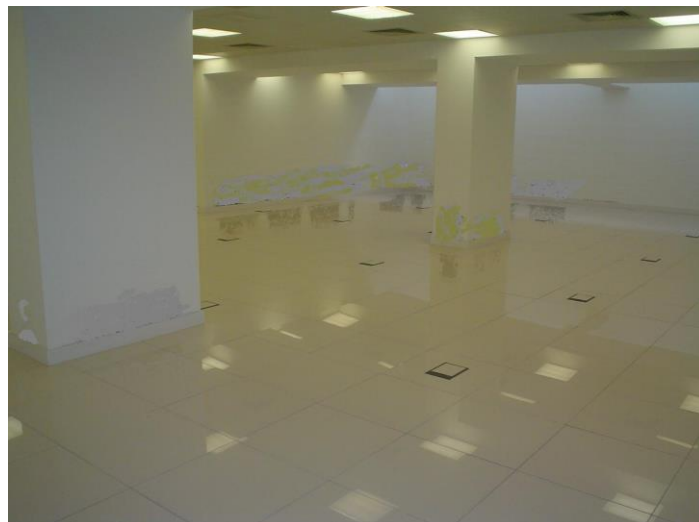
Modulo 3 fachada



Modulo 3 planta baja



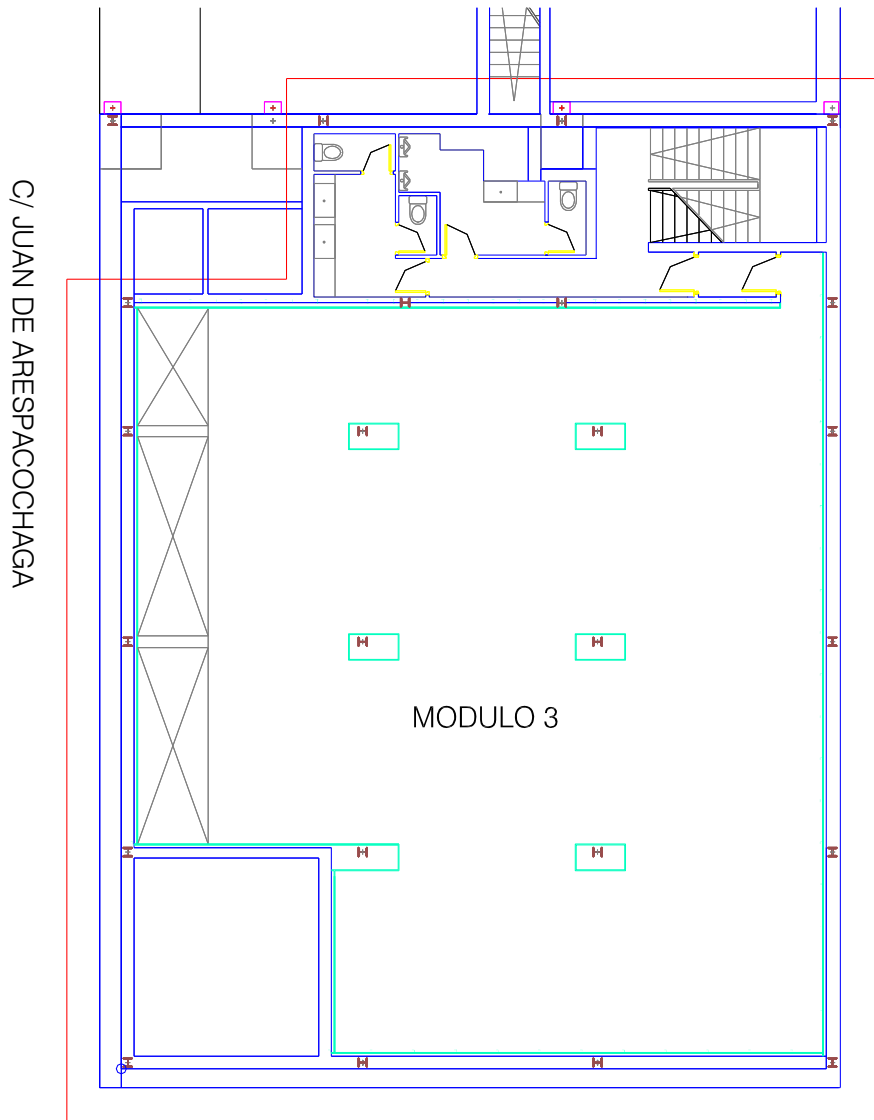
Modulo 3 planta baja



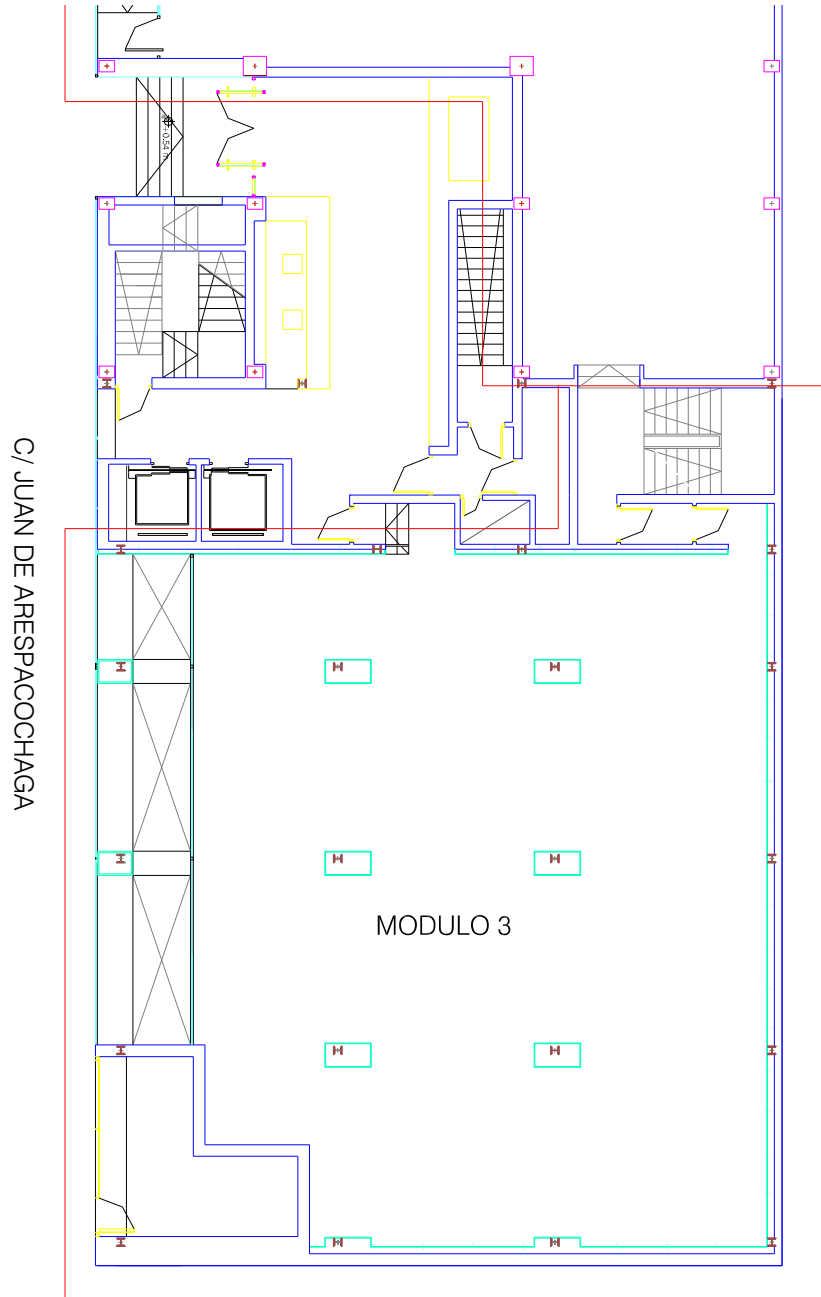
Modulo 3 sótano

PLANOS

MODULO 3



PLANTA SOTANO



PLANTA BAJA