

À SOUS-LOUER | FOR SUBLEASE

ESPACE **ENTIÈREMENT ÉQUIPÉ**
ALLIANT **EFFICACITÉ ET**
EMPLACEMENT CENTRAL

FULLY-EQUIPPED SPACE
COMBINING **EFFICIENCY AND**
CENTRAL LOCATION

**800, BOULEVARD DE MAISONNEUVE EST,
MONTREAL, QC H2L 4L8**

Espace bureau de 1 910 pi² bénéficiant d'un accès à des espaces communs totalisant environ 3 000 pi², offert en sous-location clés en main de type « plug-and-play » dans un emplacement idéal à proximité des services et du centre-ville

1,910 ft² office space with access to common areas totaling approximately 3,000 ft², offered as a turnkey Plug-and-Play sublease in an ideal location close to services and Downtown

Courtier protégé | Broker Protected

Jérôme Le Blanc-Ducharme

Vice-président

Courtier immobilier - Commercial

Immobilier Jérôme Le Blanc-Ducharme Inc.


☎ 514 866 3333 x118

📠 514 705 2490

✉ jleblanc@naiterramont.ca




CARACTÉRISTIQUES DE L'ESPACE | SPACE FEATURES


 **Superficie (pi²) | Area (ft²)***
 Bureau | Office 1 910


* Accès à des espaces communs partagés | Access to shared common areas

Disponibilité | Availability Immédiate | Now

 **Taux de location mensuel
 Monthly Rental Rate** 12 000\$


Le loyer inclut : taxes municipales et scolaire, Internet, électricité, mobilier, entretien, assurances, taxe d'eau, déneigement et conteneur de déchets
 The rent includes: municipal and school taxes, internet, electricity, furniture, maintenance, insurance, water tax, snow removal and garbage container

 **Air climatisé
 Air Conditioning**
 Oui | Yes

 **Durée du bail
 Lease Term**
 12-48 mois
 12-48 months

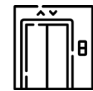
 **Chauffage | Heating**
 Électrique | Electric


 **Éclairage | Lighting**
 Fluorescent

 **Gicleurs | Sprinklers**
 Oui | Yes

 **Zonage | Zoning**
 Commercial


  **Autobus | Buses : 35 & 36
 Métro | Metro : Berri-UQAM**

 **Ascenseur | Elevator**
 Oui | Yes

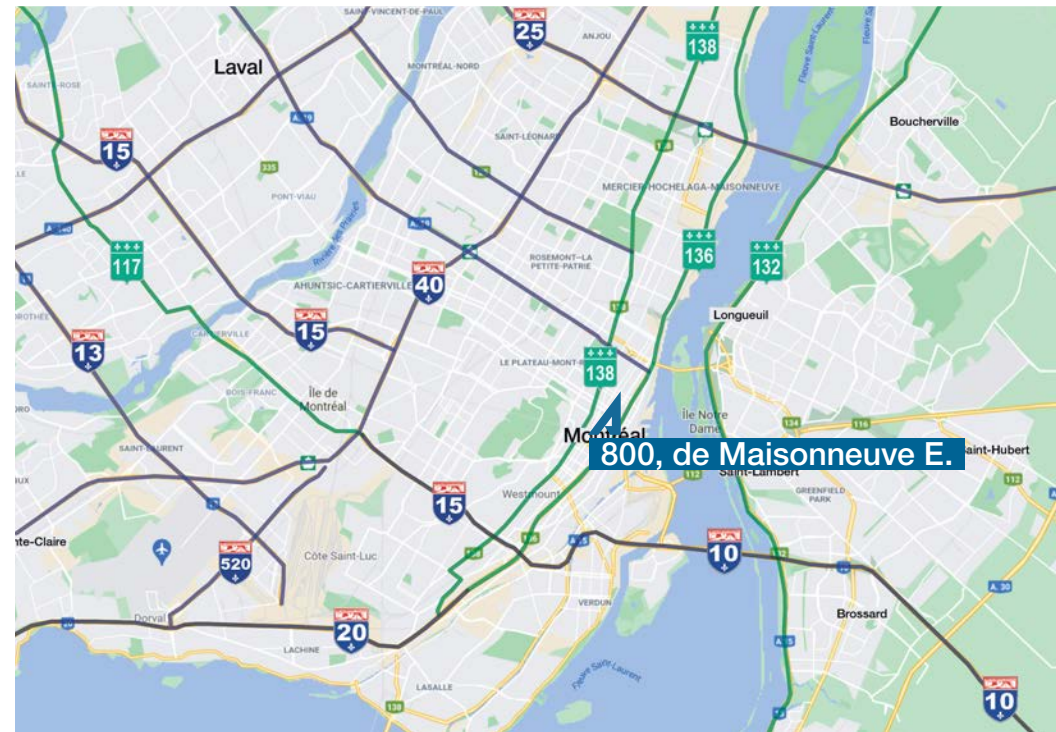
 **Sécurité | Security**
 Système de cartes d'accès
 Access Card System
 Agent de sécurité | Security Guard

 **Routes**
 

 **Indice de marche
 Walk Score**
100

 **Indice de transport
 Transit Score**
97

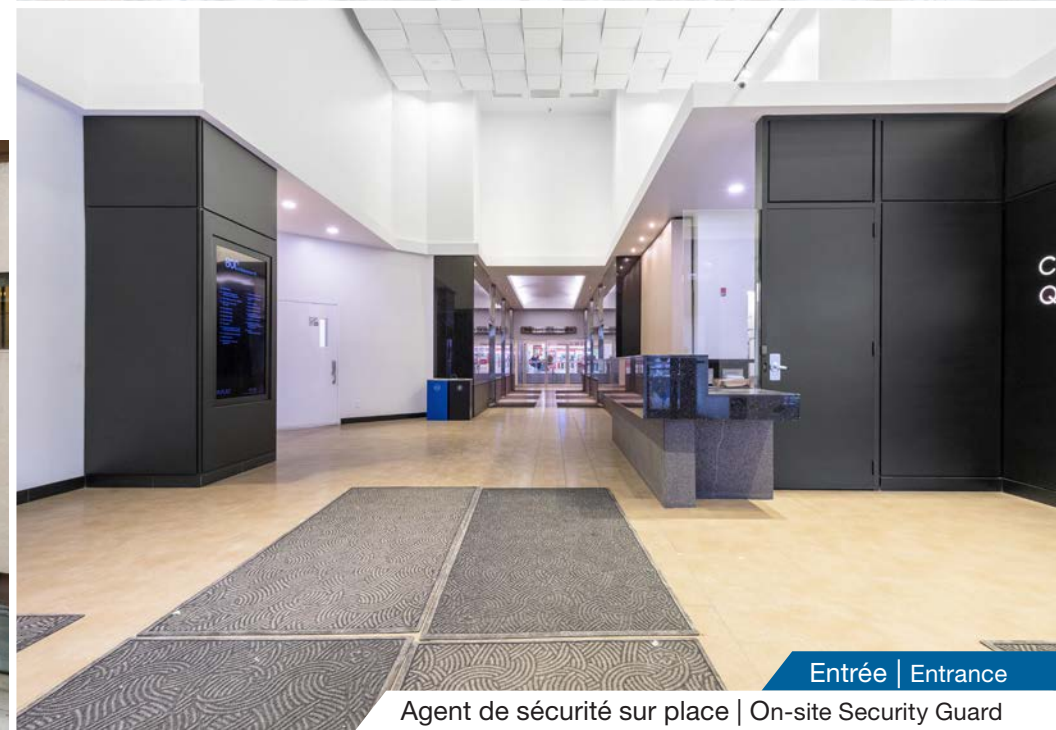
 **Indice de vélo
 Bike Score**
91



FAITS SAILLANTS | HIGHLIGHTS



- Sous-location « plug-and-play » avec bureau fermé, salle de conférence et grand espace ouvert — accès aux espaces communs (3 090 pi²)
Plug-and-Play sublet with a closed office, conference room, and large open space — access to shared areas (3,090 ft²)
- Emplacement idéal pour « startup », entreprise technologique ou bureaux professionnels
Ideal location for startups, technology companies, or professional offices
- Espace bureau clés en main bien aménagé avec plafonds élevés
Well-appointed turnkey office space with high ceilings
- Bâtiment en excellente condition doté d'un système de cartes d'accès et d'un agent de sécurité à l'entrée
Building in excellent condition equipped with an access card system and a security guard at the entrance
- Internet haute-vitesse inclus | High-speed Internet included
- Disponible immédiatement | Immediately available
- Situé dans un emplacement central à proximité de plusieurs services
Located in a central location close to several amenities
- Excellente accessibilité grâce à la proximité des transports en commun
Excellent accessibility due to proximity to public transit
- Stationnement gratuit pour vélos – P2 | Free Bike Parking – P2



Entrée | Entrance

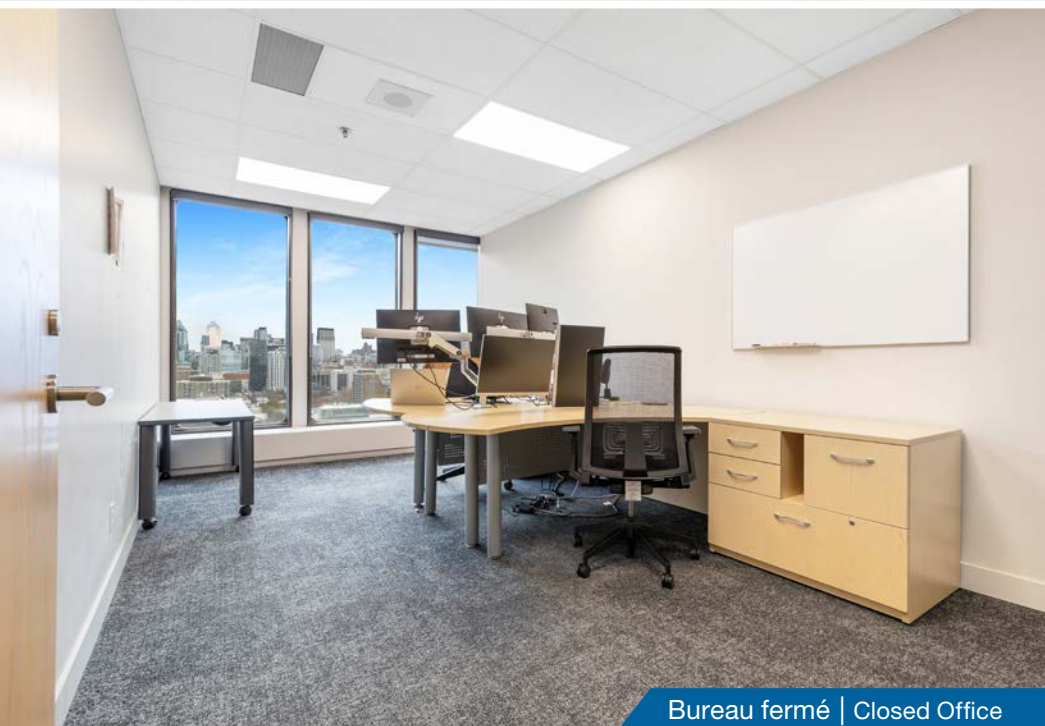
Agent de sécurité sur place | On-site Security Guard



Couloir | Hallway



Bureau ouvert | Open Office



Bureau fermé | Closed Office



Salle de conférence | Conference Room



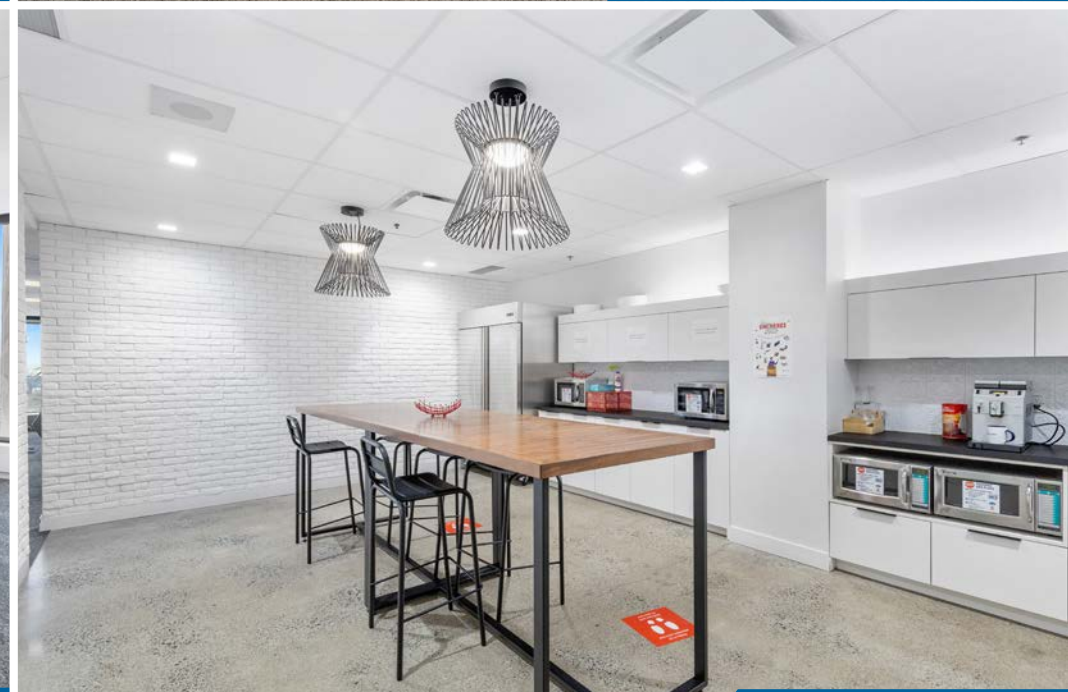
Aire Commune | Common Area



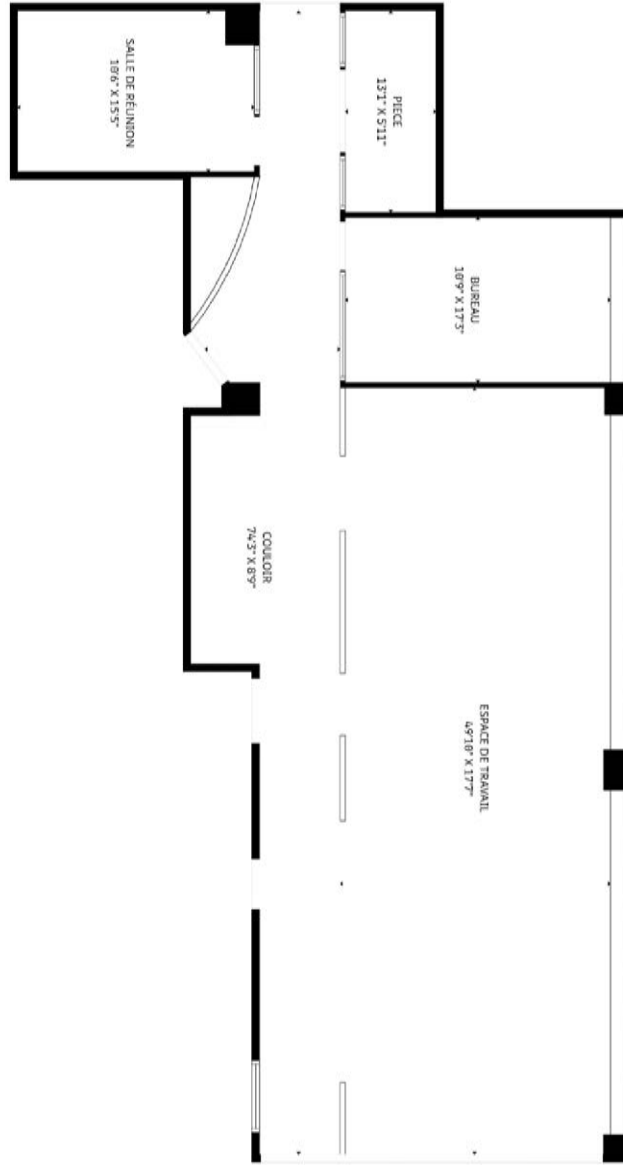
Aire Commune | Common Area



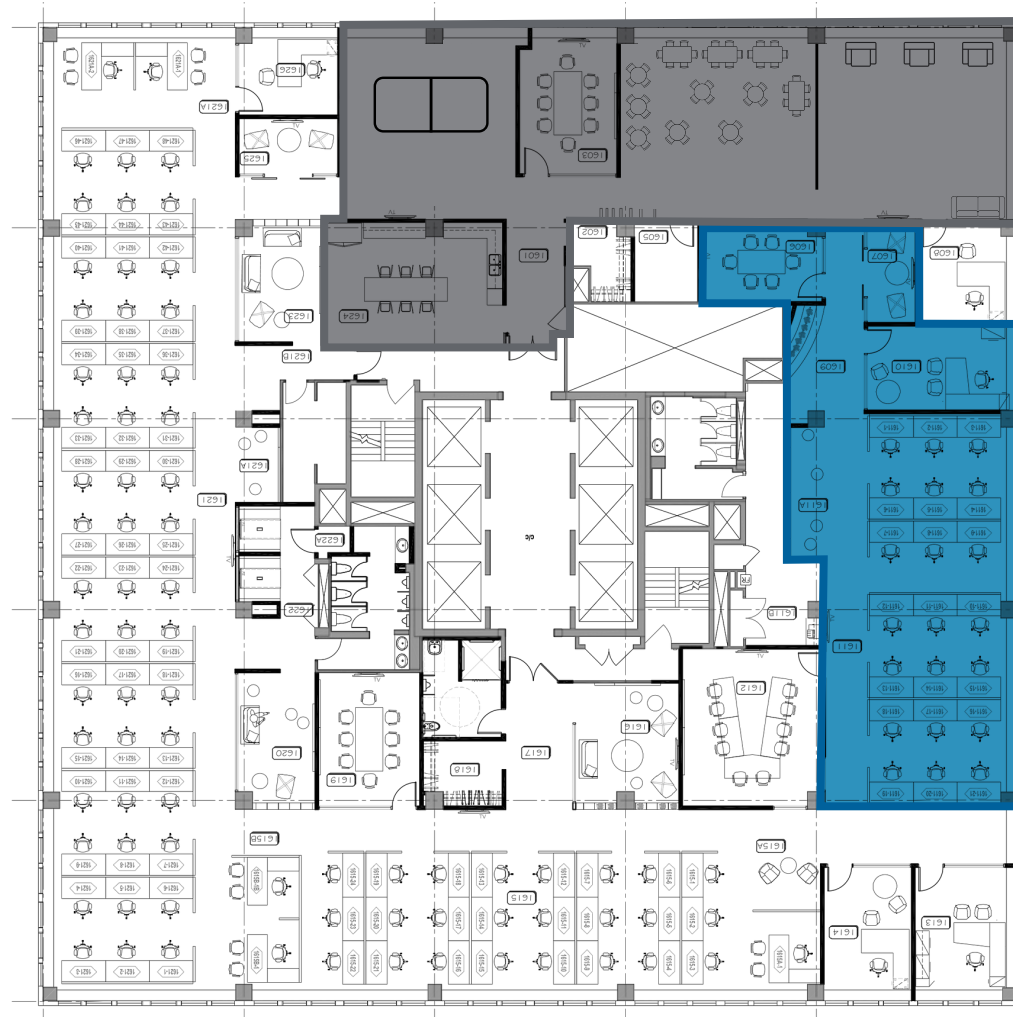
Aire Commune | Common Area



Cuisinette | Kitchenette



BOULEVARD DE MAISONNEUVE EST



**Espace commun
Common Space
3 090 pi² | ft²**

**Bureau | Office
1 910 pi² | ft²**

BOULEVARD DE MAISONNEUVE EST



555, boulevard René-Lévesque Ouest, bureau 1805
Montréal, Québec H2Z 1B1

+1 514 866 3333



naiterramont.ca

