

Calle Ribera del Loira, 16-18 – Edificio Átria

Campo de las Naciones



Daniel Díaz
+34 600 919 096
Daniel.Diaz@es.knightfrank.com



Oficinas en alquiler

Descripción

Magnífico edificio exclusivo de oficinas ubicado en el área de Campo de las Naciones. La zona se ha revelado como la de mayor desarrollo y atractivo para las principales empresas por su accesibilidad tanto al Aeropuerto Adolfo Suárez – Barajas como a los principales ejes de negocio de Madrid. Además, tiene acceso directo a la carretera M-40.



104, 112, 122

Campo de las Naciones (8)

Superficies disponibles

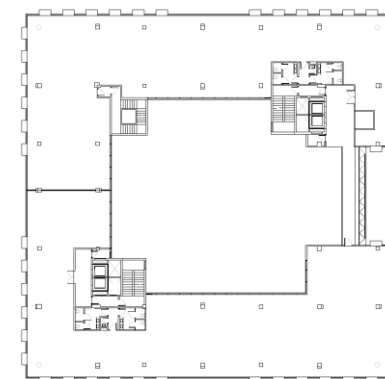
Planta	Módulo	Superficie
Cuarta		1.902,40 m ²
Tercera	1	396,88 m ²
	2	311,36 m ²
	3	433,11 m ²
	4	498,24 m ²
Segunda		1.997,70 m ²
Semisótano		596,00 m ²
Total disponible		6.135,69 m²
Divisibilidad		311,36 m ²
Plazas de Parking (Int)		129
Plazas de Parking (Ext)		10
Disponibilidad		Inmediata

Condiciones Económicas

Renta Oficinas (S/R)	15,00 €/m ² /mes
Renta Oficinas Semisótano	9,00 €/m ² /mes
Renta Plazas de Parking	120 €/plaza/mes
Gastos de Comunidad	5,40 €/m ² /mes

Características

- Buena imagen y excelente luz natural
- Edificio con un gran vestíbulo central ajardinado
- Excelente ubicación dentro de la zona del Campo de las Naciones e IFEMA y próximo al aeropuerto
- Excelente comunicación tanto en transporte privado como público
- 4 fachadas exteriores. Amplia altura de suelo a techo
- La Planta Baja está implantada y lista para entrar con posibilidad de acceso de una terraza perimetral
- Cuenta con un espacio flexible



Consumo Emisiones

Calle Ribera del Loira, 16-18 – Edificio Átria

Campo de las Naciones



Daniel Díaz
+34 600 919 096
Daniel.Diaz@es.knightfrank.com

Imágenes

