

# 1751

Rue Richardson  
Montréal (Québec)

**BUREAUX DISPONIBLES DÈS MAINTENANT | OFFICE AVAILABLE IMMEDIATELY**



# Description



Situé sur la rue Richardson à Pointe-Saint-Charles, à quelques pas du canal de Lachine.

Located on Richardson Street in Pointe-Saint-Charles, immediately adjacent to the Lachine Canal.



Aménagement moderne, idéal pour les entreprises technologiques et/ou créatives, bureaux principalement à aire ouverte avec des plafonds hauts, une fenestration abondante, des salles de réunions « zoom rooms » et une cuisine.

Modern build-out, ideal for technology and/or creative media companies, primarily open space with high ceilings, abundant fenestration, zoom equipped meeting rooms and a kitchen.



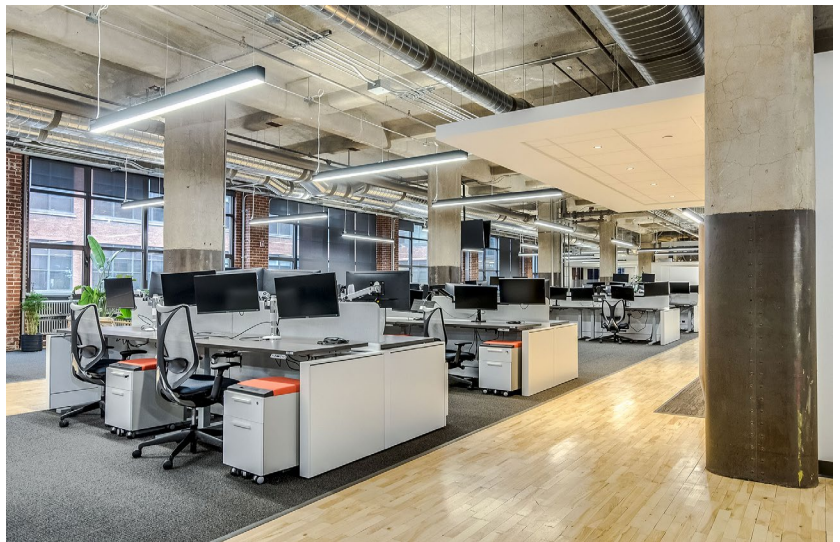
Bureaux clés en main avec une capacité CVC et électrique améliorée. Possibilité d'être meublés.

Plug-and-Play loft office with upgraded HVAC and electrical capacity. Possibility of being furnished.



À 10 minutes du métro Charlevoix.

Within 10 minutes of Charlevoix metro station.



# Conditions de sous-location

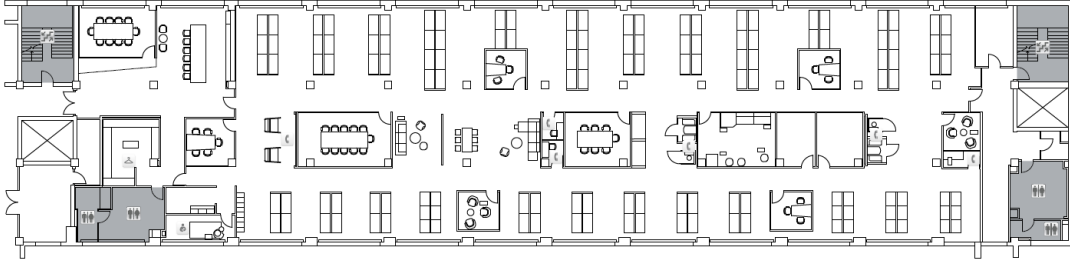
## Sublease Terms



|   |   |
|---|---|
| Disponibilité<br>Availability                     | Immédiate<br>Immediate  |
| Superficie<br>Floor Area                          | 17 110 à 35 708 pi <sup>2</sup><br>Suite 4200 : 17 110 pi <sup>2</sup><br>Suite 5300 : 18 598 pi <sup>2</sup><br><br>17,110 to 35,708 sq. ft.<br>Suite 4200: 17,110 sq. ft.<br>Suite 5300: 18,598 sq. ft. |
| Loyer net<br>Net Rent                             | À discuter<br>To be discussed   |
| Loyer additionnel<br>Additional Rent              | 19,83 \$ le pi <sup>2</sup><br>\$19.83 per sq. ft.  |
| Durée de la sous-<br>location<br>Term of Sublease | 30 juin 2030<br>June 30, 2030   |
| Meubles<br>Furniture                              | À discuter<br>To be discussed   |
| Visite virtuelle<br>Virtual Tour                  | Suite 5300  |



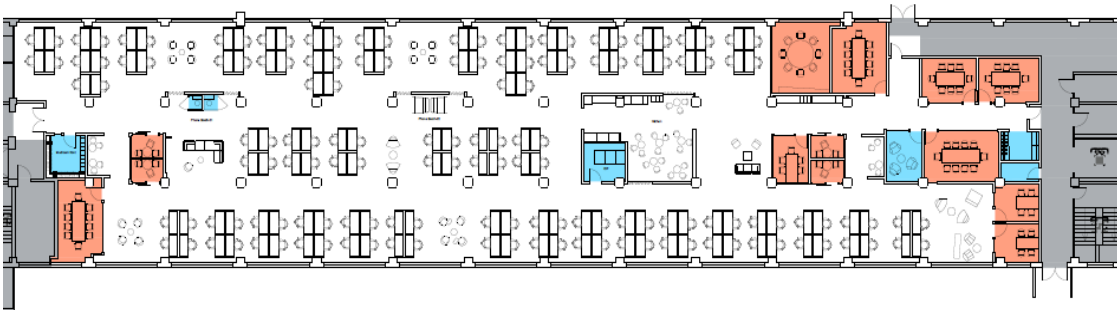
4



# Plan d'étage

Floor plan

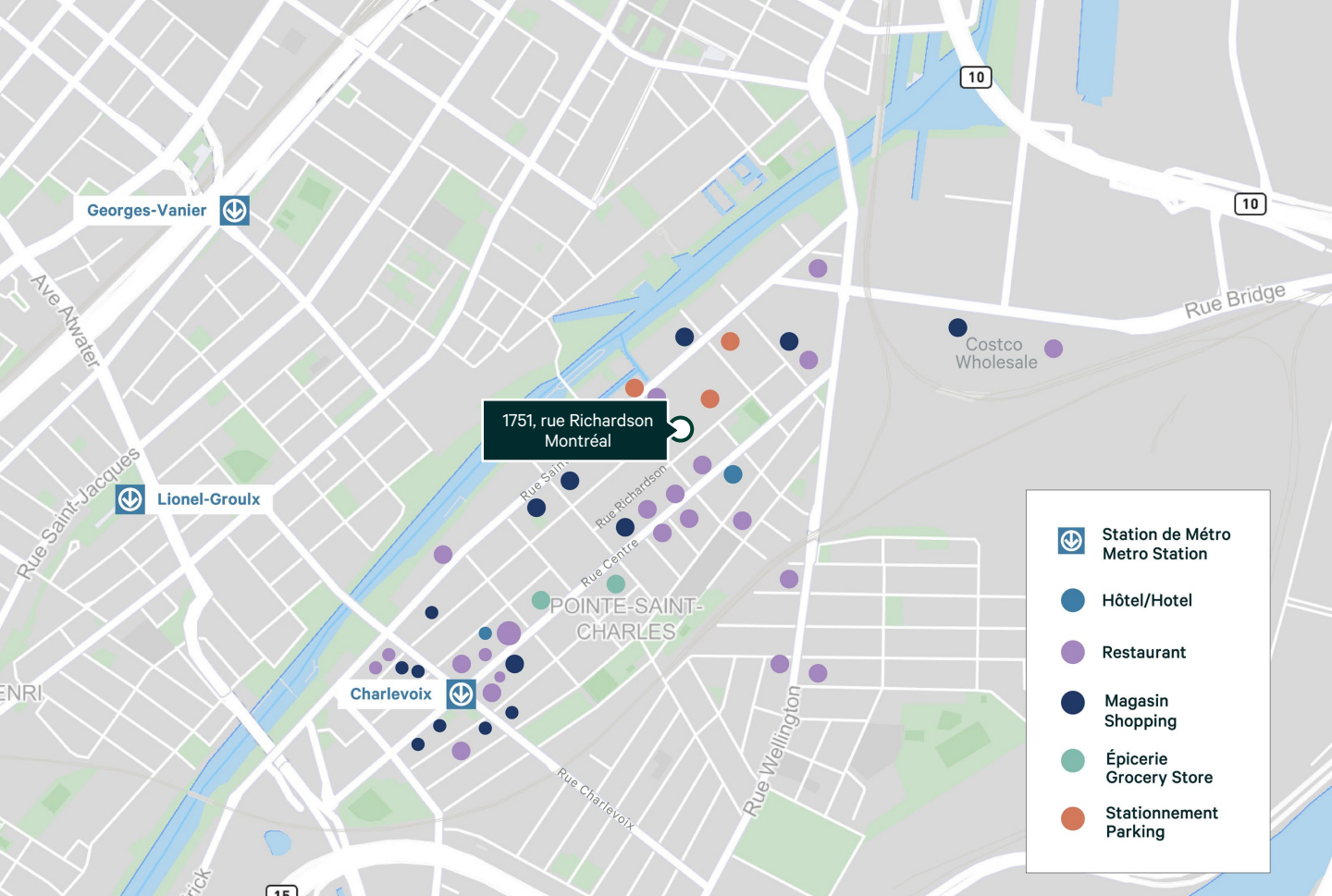
5











**CBRE Limitée, agence immobilière**  
 1250, boulevard René-Lévesque Ouest,  
 bureau 2800, Montréal (Québec)  
 H3B 4W8 Tél. +1 514 849 6000

Cet avis de non-responsabilité est applicable à CBRE Limitée, agence immobilière, et à toutes les autres divisions de la Société, incluant tous les employés et entrepreneurs indépendants (« CBRE »). Les renseignements contenus dans ce document, incluant de manière non exhaustive les projections, les images, les opinions, les hypothèses et les estimations (les « Renseignements ») n'ont pas été vérifiés par CBRE, et CBRE n'indique pas, ne justifie pas et ne garantit pas la pertinence, l'exactitude et l'exhaustivité des Renseignements. CBRE n'accepte pas et n'assume pas de responsabilité ou d'engagement, direct ou indirect, quant aux Renseignements ou aux références que le destinataire y fera. Le destinataire des Renseignements doit prendre les mesures qu'il estime nécessaires pour vérifier les Renseignements avant de les utiliser à titre de référence. Les Renseignements peuvent changer et toutes les propriétés décrites par les Renseignements peuvent être retirées du marché à tout moment, sans préavis et sans créer d'obligation de la part de CBRE vis-à-vis du destinataire. CBRE et le logo de CBRE sont les marques de service de CBRE Limitée et/ou ses affiliés ou sociétés apparentées dans d'autres pays. Toutes les autres marques représentées dans ce document appartiennent à leurs propriétaires respectifs. Tous droits réservés. Sources : Service de cartographie canadien [canadamapping@cbre.com](mailto:canadamapping@cbre.com); DMTI Spatial, Enviromics Analytics, Microsoft Bing, Google Earth.

**Pour plus d'informations**  
 For More Information



**David Wolf**  
 Premier vice-président  
 Senior Vice President  
 Courtier immobilier  
 Real Estate Broker

T +1 514 849 7568  
[david.wolf@cbre.com](mailto:david.wolf@cbre.com)



**Jack Gaudreau**  
 Vice-président exécutif  
 Executive Vice President  
 Courtier immobilier  
 Real Estate Broker

T +1 514 375 2509  
[jack.gaudreau@cbre.com](mailto:jack.gaudreau@cbre.com)

**GRUPE MÉDIAS  
 & TECHNOLOGIE  
 TECHNOLOGY & MEDIA  
 PRACTICE GROUP**



**Anastasia Koklyagina**  
 Associée  
 Associate

Courtier immobilier commercial  
 Commercial Real Estate Broker

T +1 514 849 3107  
[anastasia.koklyagina@cbre.com](mailto:anastasia.koklyagina@cbre.com)

