 **JLL** VERS UN AVENIR LUMINEUX

# À sous-louer

Espace de bureau clé en main  
Suite 1102 - 3 564 pi<sup>2</sup>

507, place d'Armes  
Montréal, Québec

[jll.com/fr](http://jll.com/fr)

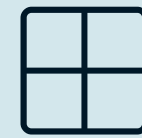
## 507, place d'Armes

La Suite 1102 offre un espace de bureau entièrement meublé et prêt à l'emploi dans un emplacement dynamique et culturel. À proximité de la station de métro Place d'Armes, le 507 Place d'Armes est entouré de monuments emblématiques, de restaurants réputés et d'attractions culturelles. Ce chef-d'œuvre architectural offre un charme inégalé avec des vues imprenables sur le centre-ville de Montréal et le bord de l'eau.

L'espace en sous-location comprend deux grands bureaux de direction, un espace de travail à aire ouverte avec postes de travail, des salles de conférence et de réunion, ainsi qu'une cuisine et un espace de réception. L'immeuble inclut des commodités commerciales au rez-de-chaussée (café, restaurant, dépanneur, SAQ) et une sécurité 24 heures sur 24, ce qui en fait une solution clé en main parfaite pour les entreprises à la recherche d'une adresse prestigieuse à Montréal.

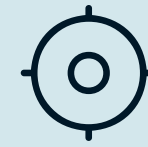


## Faits saillants



### Fenestration

Fenestration ample avec abondance de lumière naturelle



### Emplacement

Situé au centre du Vieux-Port de Montréal



### Commodités

Café, restaurant, dépanneur et SAQ



### Vue

Magnifique vue sur la ville et le Vieux-Port



### Meubles

Entièrement meublé  
Espace prêt à l'emploi

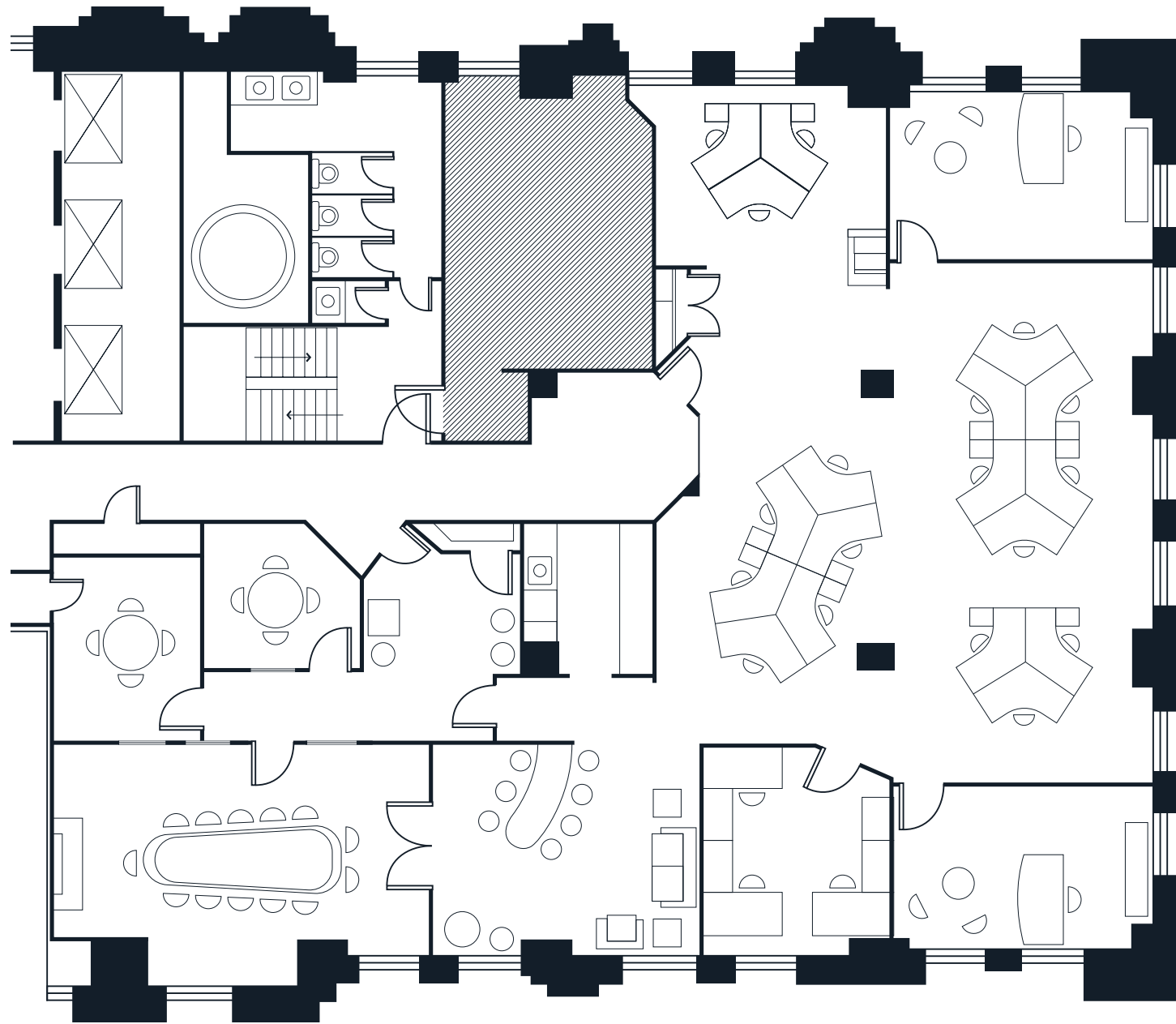


### Transports en commun

À 3 minutes à pied de la station de métro Place d'Armes



## Plan d'étage

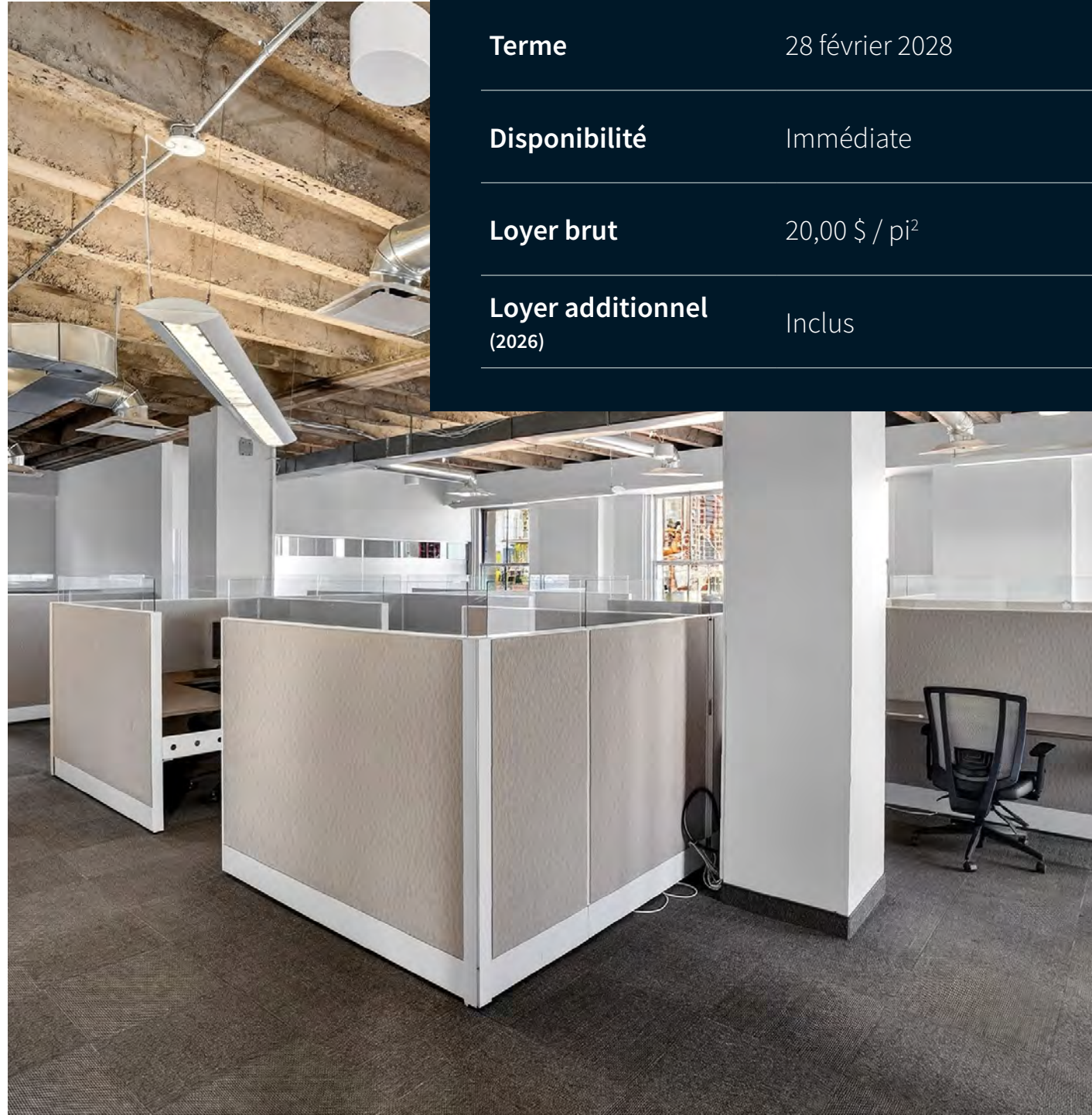


- 2 bureaux fermés
- 18 stations de travail
- 1 salle de conférence
- 2 salles de réunion
- 1 cuisine + espace de détente
- Réception

## Emplacement et accessibilité



## Aperçu de l'espace



**Suite** Suite 1102 - 3 564 pi<sup>2</sup>

**Terme** 28 février 2028

**Disponibilité** Immédiate

**Loyer brut** 20,00 \$ / pi<sup>2</sup>

**Loyer additionnel (2026)** Inclus



pour plus d'informations, veuillez contacter :

**Frédéric Seigneur\***

Vice-président exécutif

Courtier immobilier

+1 514 793 2403

frederic.seigneur@jll.com

**Loraine Clamens**

Associée

Courtier immobilier

+1 514 603 7622

loraine.clamens@jll.com

\*Courtier immobilier agissant au sein de la société par actions Immobilier Frédéric Seigneur Inc.  
Jones Lang LaSalle Services Immobiliers, Inc. (Agence immobilière)

Cette publication est la propriété exclusive de Jones Lang LaSalle et ne doit pas être copiée, reproduite ou transmise sous quelque forme ou par quelque moyen que ce soit, en tout ou en partie, sans le consentement écrit préalable de Jones Lang LaSalle. Les informations contenues dans cette publication ont été obtenues auprès de sources généralement considérées comme fiables. Cependant, aucune représentation ou garantie n'est faite quant à l'exactitude de ces informations. Nous souhaitons être informés de toute inexactitude afin de pouvoir les corriger. Jones Lang LaSalle n'accepte aucune responsabilité en cas de négligence ou autre pour toute perte ou dommage subi par toute partie résultant du recours à cette publication. Toute opinion ou estimation de la valeur d'un actif dans cette présentation est basée sur l'examen préliminaire de haut niveau par JLL. Ce n'est pas la même chose que l'opinion de la valeur dans une évaluation élaborée par un évaluateur agréé en vertu des Normes uniformes de pratique d'évaluation professionnelle. JLL décline expressément toute responsabilité pour toute confiance sur toute opinion ou estimation de valeur dans cette présentation par une partie. Droits d'auteur © Jones Lang LaSalle IP, Inc. 2026