

1130 Rue Sherbrooke O.

Montréal, QC

Bureaux de
973 - 14,191 pi²

Idéalement situé dans le prestigieux Mille carré doré, offrant un accès rapide au métro Peel, au Sofitel Montréal Golden Mile et aux espaces verts du mont Royal.



Disponible Immédiatement

1130, rue Sherbrooke O.

Cet immeuble offre des espaces de bureaux raffinés et luxueux au cœur du Mille Carré Doré.

De vastes plateaux de plancher et des plafonds de 12 pieds dalle à dalle offrent un volume vertical accru et une grande flexibilité. De larges fenêtres panoramiques encadrent des vues imprenables sur la ville et le mont Royal, tout en laissant entrer une abondante lumière naturelle.

L'immeuble offre un environnement de travail soigné et professionnel qui favorise la productivité et renforce une forte présence corporative.



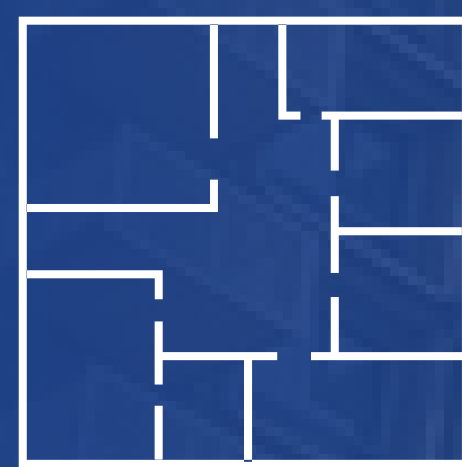
FAITS SAILLANTS



Immeuble de bureaux de classe A sous nouvelle administration



Adresse prestigieuse sur Sherbrooke, au cœur du Mille Carré Doré



Étages sans colonnes



À deux minutes de marche du métro Peel



CVC disponible 24/7



Projets d'immobilisations majeurs: nouveau garage, ascenseurs, hall d'entrée et paliers



Stationnement intérieur disponible: ratio 1/1,500 pi²

De votre vision à votre espace

Espaces Locatifs Sur Mesure

Au **1130, rue Sherbrooke**, chaque étage offre une toile vierge pour l'expression corporative.

Des environnements innovants à aire ouverte aux aménagements exécutifs sophistiqués avec des finitions haut de gamme, les espaces peuvent être adaptés pour répondre aux besoins précis des entreprises modernes.

Soutenus par notre équipe de construction interne, nous réalisons des aménagements clés en main de haute qualité en trente (30) à quatre-vingt-dix (90) jours, assurant une transition fluide vers un espace conçu spécialement pour vous.



CONDITIONS

ADISPONIBILITÉ

DISPONIBLE MAINTENANT

SURFACE

973 à 14,191 PI²

LOYER NET

CONTACTER

LOYER ADDITIONNEL

18,00\$

LIVRÉ CLEF-EN-MAIN

Localisation Stratégique

Id 1085F

Cet immeuble est idéalement situé au cœur du centre-ville de Montréal, offrant une accessibilité exceptionnelle. À quelques pas du métro Peel, de la ligne de bus 24 et à seulement quelques pâtés de maisons du Centre Eaton et de la nouvelle station du REM, le 1130, rue Sherbrooke bénéficie d'un emplacement de choix pour les entreprises recherchant visibilité et valeur à long terme dans les corridors commerciaux les plus établis de Montréal.

Légende

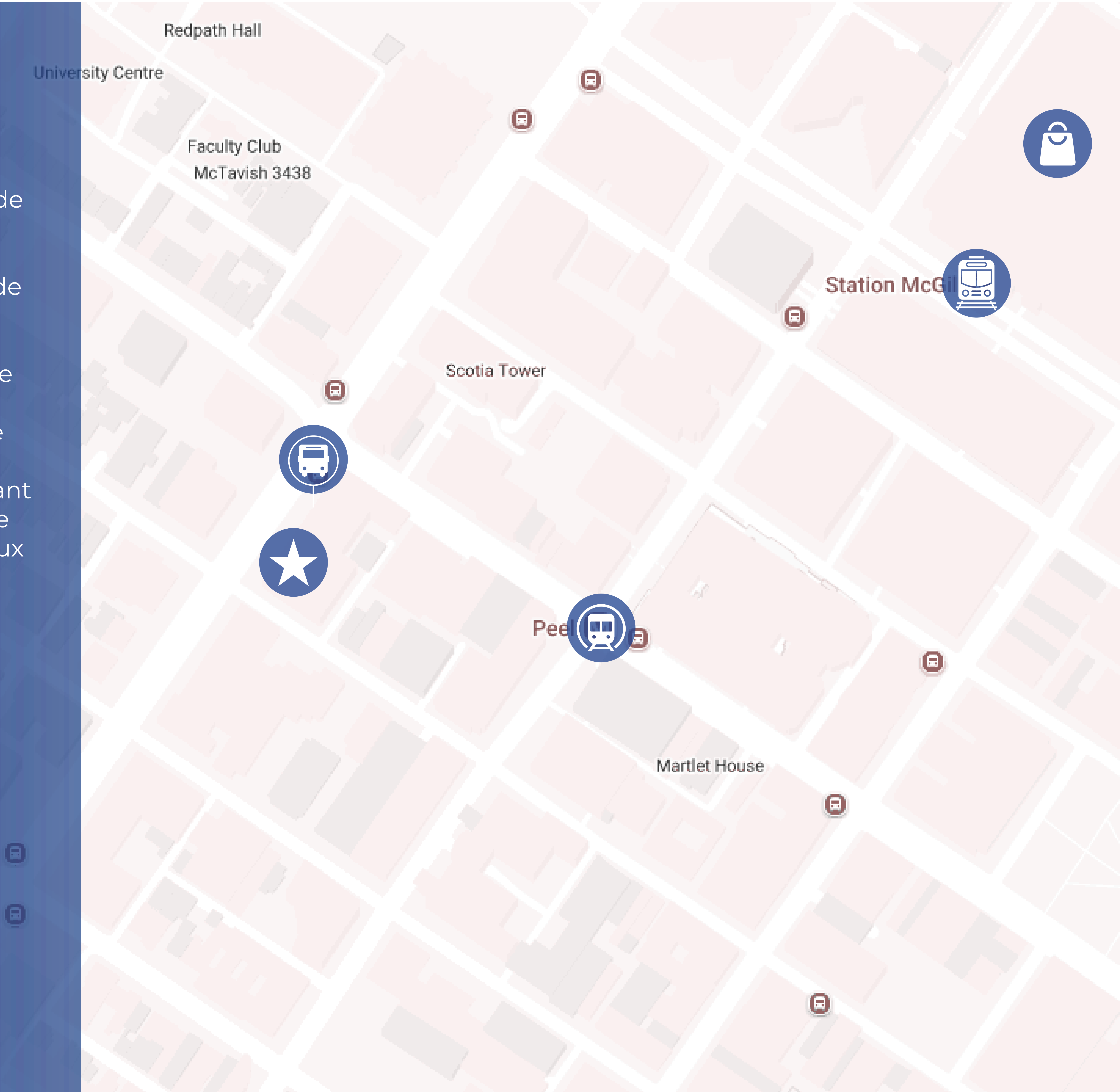
 1130 Sherbrooke

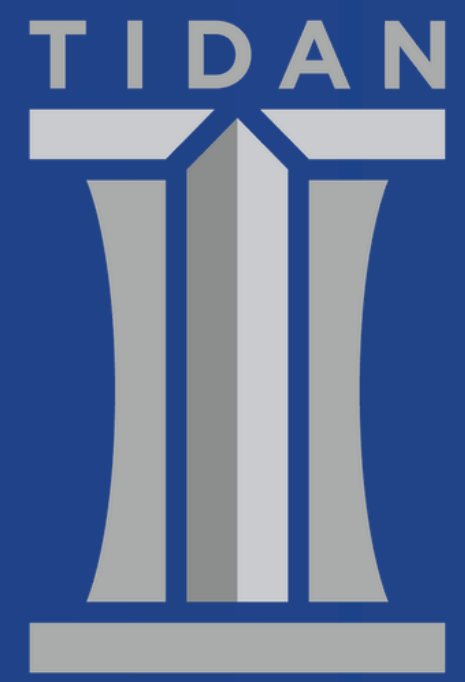
 Centre Eaton

 Arrêt de bus | 24

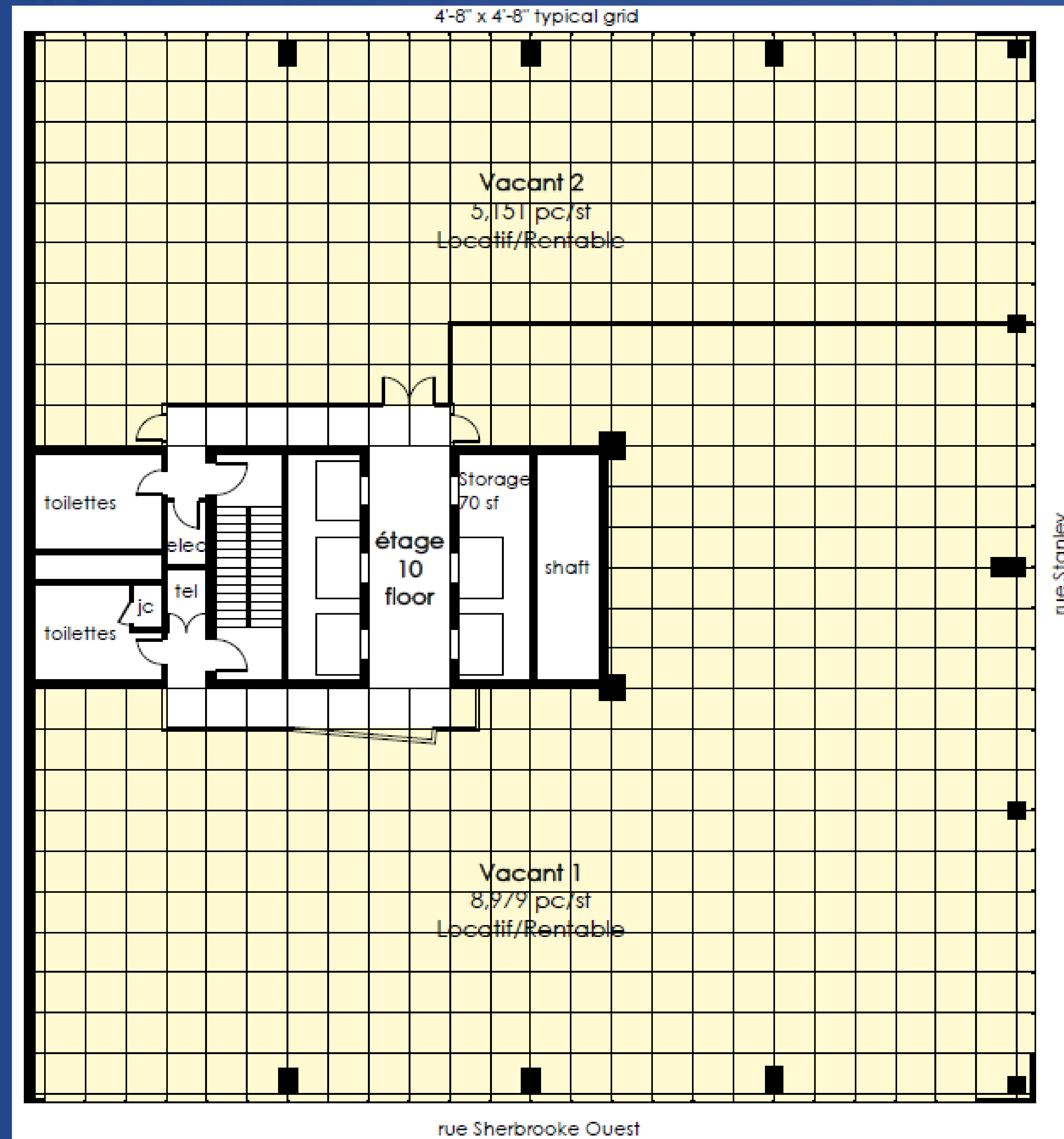
 Station REM - Peel

 Métro - Peel

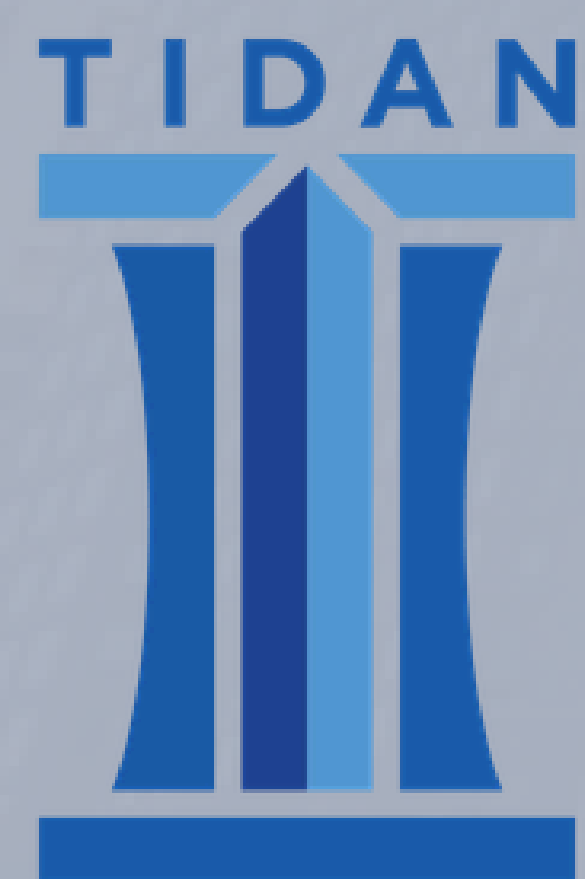




Example of Floor Plans



Contactez-nous pour plus d'infos



**GROUPE HÔTELIER
& IMMOBILIER**

**HOSPITALITY &
REAL ESTATE GROUP**

THOMAS WAGNER

Directeur, location commerciale

514-243-3949

twagner@tidan.com

WILLIAM REFORD

Associé, location commerciale

514-451-7223

wreford@tidan.com