

Table des matières

- A.1 Plan de localisation du site
- A.2 Photos de l'existant
- A.3 Statistiques du projet
- A.4 Plan d'implantation
- A.5 Plan du Sous-sol 2
- A.6 Plan du Sous-sol 1
- A.7 Plan du 1er étage
- A.8 Plan du 2e étage
- A.9 Plan du 3e étage
- A.10 Plan du 4e étage
- A.11 Plan du 5e étage
- A.12 Plan du 6e au 17e étage, 18e étage et Penthouse
- A.13 Perspective Aérienne Boul. Le Carrefour
- A.14 Perspective Aérienne Boul. de la Cité
- A.15 Entrée Promenade Piétonne
- A.16 Perspective sur Rue du Secteur Commercial
- A.17 Entrée Restaurant et Terrasse Extérieure
- A.18 Entrée Principale des Logements
- A.19 Vue Accès Stationnement Intérieur et de l'Entrée des bureaux
- A.20 Vue Logements des 3e et 4e Étages et Vue Aérienne du Toit-Terrasse
- A.21 Intersection du Carrefour/de la Cité
- A.22 Perspective Secteur Commercial
- A.23 Perspective Aérienne Globale
- A.24 Fontaines et Place Publique sur l'Édicule du Stationnement
- A.25 Intégration boul. de la Gappe & Axe piétonnier



2023-01-25

Le contenu de ce document est une propriété intellectuelle de TLA Architectes. Aucune utilisation totale ou partielle ne peut être faite sans l'autorisation écrite de son auteur.



Plan de localisation du site

2023-01-25

A.1 / 25

Le contenu de ce document est une propriété intellectuelle de TLA Architectes. Aucune utilisation totale ou partielle ne peut être faite sans l'autorisation écrite de son auteur.

21-351

La Cité - Tour 1

700 boul. du Carrefour, Gatineau (Québec)

Client

9266569
Canada Inc.

Entrepreneur Général



TLA - SIÈGE SOCIAL
2372, boul. St-Martin est
Laval (Québec) H7E 5A4

t 450 629-9992
f 450 629-9994
@ info@tla-architectes.com



tla architectes

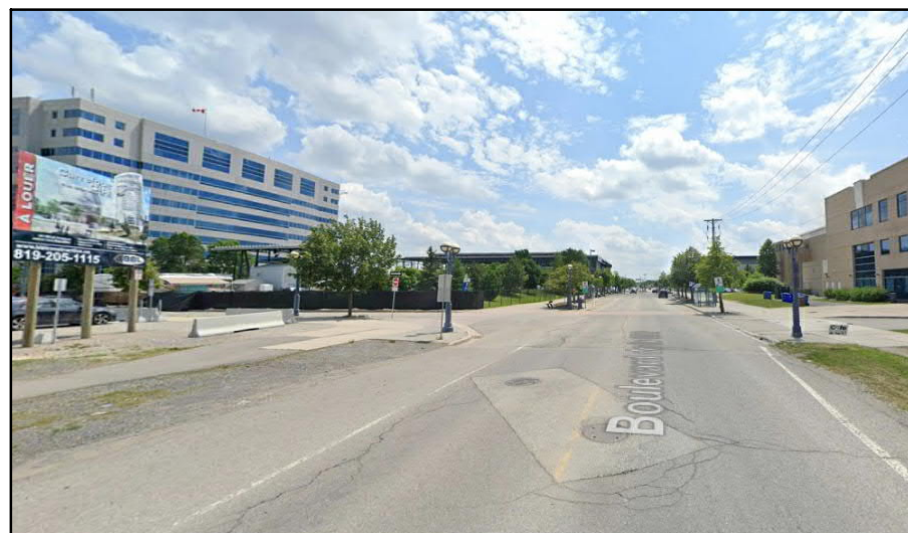
tla-architectes.com



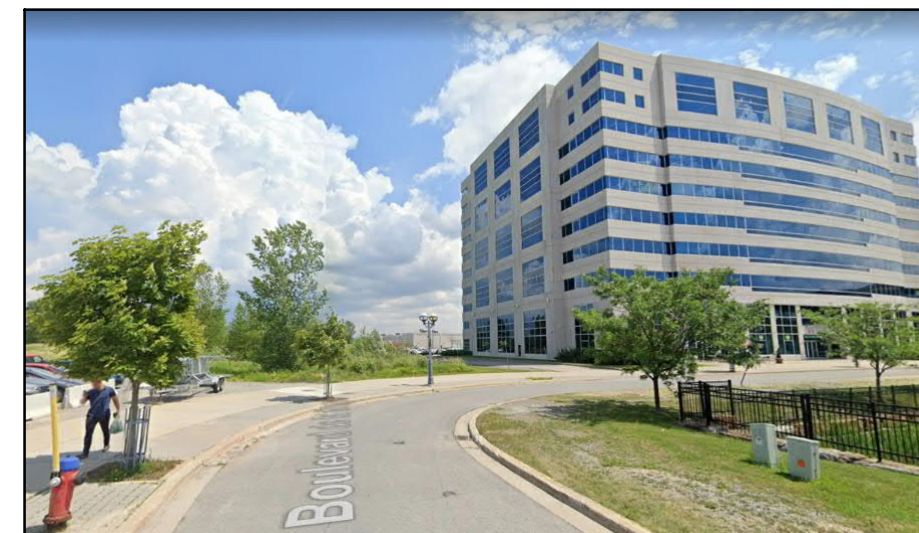
Plan clé



04 - Vue arrière de la Bibliothèque et Archives Canada (2019)



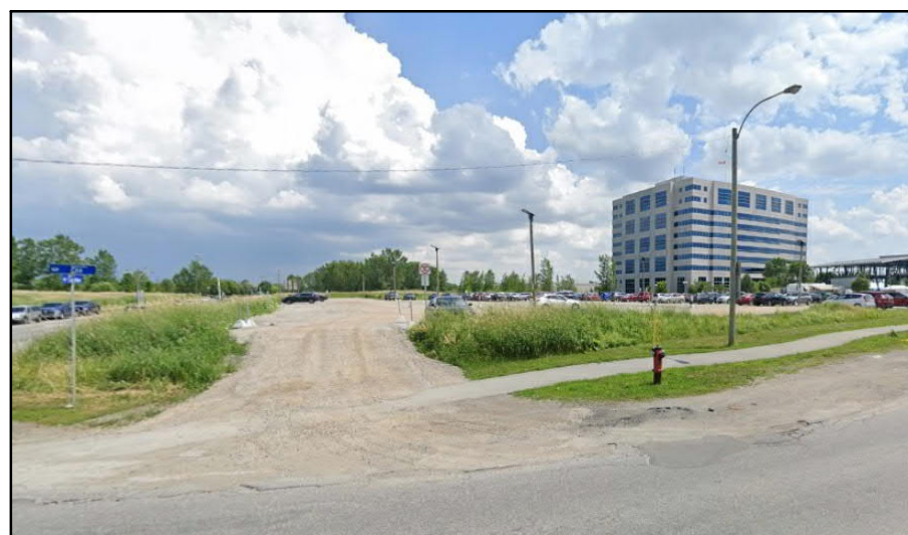
05 - Vue du Boulevard de la Cité (2019)



06 - Vue du Boulevard de la Gappe (2019)



01 - Intersection Boulevard du Carrefour et Centre de préservation (2020)



02 - Intersection Boulevard du Carrefour et Boulevard de la Cité (2019)



03 - Intersection Boulevard du Carrefour et Boulevard de la Gappe (2019)

Photos de l'existant

2023-01-25

A.2/25

Le contenu de ce document est une propriété intellectuelle de TLA Architectes. Aucune utilisation totale ou partielle ne peut être faite sans l'autorisation écrite de son auteur.

Date de la dernière révision
24 janvier 2023

Bâtiment Complet

Type de Logement	03	04	05	06	07	08	09	10	11	12	13	14	15	16	17	18	19	Totaux	%
Studio (450 pi² @ 600 pi²)	0	0	0	0	0	0	0	0	0	0	0	0	0	0	0	0	0	0	0,0%
1 Chambre (601 pi² @ 980 pi²)	10	10	6	6	6	6	6	6	6	6	6	6	6	6	6	4	0	102	49,8%
2 Chambres (981 pi² @ 1250 pi²)	6	6	4	6	6	6	6	6	6	6	6	6	6	6	6	2	5	95	46,3%
3 Chambres (1250 pi² et +)	0	0	0	0	0	0	0	0	0	0	0	0	0	0	0	4	4	8	3,9%
Nombre de logements	16	16	10	12	12	12	12	12	12	12	12	12	12	12	10	9	205	100,0%	
Nombre de chambres	22	22	14	18	18	18	18	18	18	18	18	18	18	18	18	20	22	316	

Sup. moyenne (totale)	948 pi²
Sup. moyenne - 1CH	758 pi²
Sup. moyenne - 2CH	1 111 pi²
Sup. moyenne - 3CH	1 425 pi²

Étage	Superficie Étage	Commercial & Bureaux	Espaces Communs	Superficie Habitable	% Espaces Communs
SS1	67 935 pi²				
SS2	67 935 pi²				
	135 870 pi²				

Étage	Superficie Étage	Commercial & Bureaux	Espaces Communs	Superficie Habitable	% Espaces Communs
01	20 489 pi²	12 556 pi²	7 933 pi²	0 pi²	38,72%
02	25 269 pi²	21 218 pi²	4 051 pi²	0 pi²	16,03%
03	20 316 pi²		5 167 pi²	15 149 pi²	25,43%
04	20 316 pi²		5 779 pi²	14 537 pi²	28,45%
05	13 315 pi²		4 335 pi²	8 980 pi²	32,56%
06	13 000 pi²		1 872 pi²	11 128 pi²	14,40%
07	13 000 pi²		1 872 pi²	11 128 pi²	14,40%
08	13 000 pi²		1 872 pi²	11 128 pi²	14,40%
09	13 000 pi²		1 872 pi²	11 128 pi²	14,40%
10	13 000 pi²		1 872 pi²	11 128 pi²	14,40%
11	13 000 pi²		1 872 pi²	11 128 pi²	14,40%
12	13 000 pi²		1 872 pi²	11 128 pi²	14,40%
13	13 000 pi²		1 872 pi²	11 128 pi²	14,40%
14	13 000 pi²		1 872 pi²	11 128 pi²	14,40%
15	13 000 pi²		1 872 pi²	11 128 pi²	14,40%
16	13 000 pi²		1 872 pi²	11 128 pi²	14,40%
17	13 000 pi²		1 872 pi²	11 128 pi²	14,40%
18	13 000 pi²		1 910 pi²	11 090 pi²	14,69%
19	12 679 pi²		1 709 pi²	10 970 pi²	13,48%
	281 384 pi²	33 774 pi²	53 348 pi²	194 262 pi²	

Calcul des Espaces Communs (portion résidentielle)		
235 626 pi²	41 364 pi²	17,55%

Superficies habitables

#	Étage 3		Étage 4		Étage 5		Étages 6-17		Étage 18		Étage 19	
	1 fois	1 fois	1 fois	1 fois	1 fois	1 fois	1 fois	1 fois	1 fois	1 fois	1 fois	
1	1 106 pi²	1 106 pi²	1 106 pi²	1 106 pi²	1 466 pi²	1 260 pi²						
2	762 pi²	762 pi²	762 pi²	762 pi²	762 pi²	1 203 pi²						
3	742 pi²	742 pi²	742 pi²	742 pi²	742 pi²	1 070 pi²						
4	742 pi²	742 pi²	742 pi²	742 pi²	742 pi²	1 203 pi²						
5	762 pi²	762 pi²	762 pi²	762 pi²	762 pi²	1 260 pi²						
6	1 107 pi²	1 107 pi²	1 107 pi²	1 107 pi²	1 466 pi²	1 474 pi²						
7	819 pi²	765 pi²	725 pi²	725 pi²	1 501 pi²	1 013 pi²						
8	976 pi²	865 pi²	1 153 pi²	1 153 pi²	1 076 pi²	1 013 pi²						
9	1 116 pi²	1 116 pi²	1 156 pi²	1 076 pi²	1 072 pi²	1 474 pi²						
10	865 pi²	865 pi²	725 pi²	1 072 pi²	1 501 pi²							
11	1 215 pi²	1 046 pi²		1 156 pi²								
12	1 160 pi²	1 046 pi²		725 pi²								
13	862 pi²	862 pi²										
14	1 120 pi²	1 120 pi²										
15	976 pi²	865 pi²										
16	819 pi²	766 pi²										
17												
18												
19												
	15 149 pi²	14 537 pi²	8 980 pi²	11 128 pi²	11 090 pi²	10 970 pi²						
	1x	1x	x 1	x12	x1	x1						
	30 298 pi²	29 074 pi²	8 980 pi²	133 536 pi²	11 090 pi²	10 970 pi²						

Double vérification avec plans de vente

Types	#	Sup.	Nb.	Total
Type 01A	1CH	725 pi²	13	9 425 pi²
Type 01B	1CH	725 pi²	13	9 425 pi²
Type 02A	1CH	766 pi²	1	766 pi²
Type 02B	1CH	765 pi²	1	765 pi²
Type 02C	1CH	819 pi²	1	819 pi²
Type 02D	1CH	819 pi²	1	819 pi²
Type 03A	1CH	862 pi²	2	1 724 pi²
Type 03B	1CH	865 pi²	2	1 730 pi²
Type 04A	1CH	742 pi²	16	11 872 pi²
Type 04AM	1CH	742 pi²	16	11 872 pi²
Type 04B	1CH	762 pi²	16	12 192 pi²
Type 04BM	1CH	762 pi²	16	12 192 pi²
Type 05A	1CH	865 pi²	1	865 pi²
Type 05B	1CH	865 pi²	1	865 pi²
Type 05C	1CH	976 pi²	1	976 pi²
Type 05D	1CH	976 pi²	1	976 pi²
Type 06	2CH	1 013 pi²	1	1 013 pi²
Type 06M	2CH	1 013 pi²	1	1 013 pi²
Type 07A	2CH	1 046 pi²	1	1 046 pi²
Type 07B	2CH	1 046 pi²	1	1 046 pi²
Type 08	2CH	1 070 pi²	1	1 070 pi²
Type 09	2CH	1 072 pi²	13	13 936 pi²
Type 09M	2CH	1 076 pi²	13	13 988 pi²
Type 10A	2CH	1 120 pi²	2	2 240 pi²
Type 10B	2CH	1 116 pi²	2	2 232 pi²
Type 11A	2CH	1 156 pi²	13	15 028 pi²
Type 11AM	2CH	1 153 pi²	13	14 989 pi²
Type 11B	2CH	1 106 pi²	15	16 590 pi²
Type 11BM	2CH	1 107 pi²	15	16 605 pi²
Type 12	2CH	1 160 pi²	1	1 160 pi²
Type 13	2CH	1 203 pi²	1	1 203 pi²
Type 13M	2CH	1 203 pi²	1	1 203 pi²
Type 14	2CH	1 215 pi²	1	1 215 pi²
Type 15A	3CH	1 260 pi²	1	1 260 pi²
Type 15B	3CH	1 260 pi²	1	1 260 pi²
Type 16	3CH	1 474 pi²	1	1 474 pi²
Type 16M	3CH	1 474 pi²	1	1 474 pi²
Type 17A	3CH	1 501 pi²	1	1 501 pi²
Type 17AM	3CH	1 501 pi²	1	1 501 pi²
Type 17B	3CH	1 466 pi²	1	1 466 pi²
Type 17BM	3CH	1 466 pi²	1	1 466 pi²
		41 847 pi²	205	194 262 pi²

Unité moyenne (total)	948 pi²
Unité moyenne (1 CH)	758 pi²
Unité moyenne (2 CH)	1 111 pi²
Unité moyenne (3 CH)	1 425 pi²

Statistiques du projet

La Cité - Tour 1

700 boul. du Carrefour, Gatineau (Québec)

21-351

Client

9266569
Canada Inc.

Entrepreneur Général



TLA - SIÈGE SOCIAL
2372, boul. St-Martin est
Laval (Québec) H7E 5A4

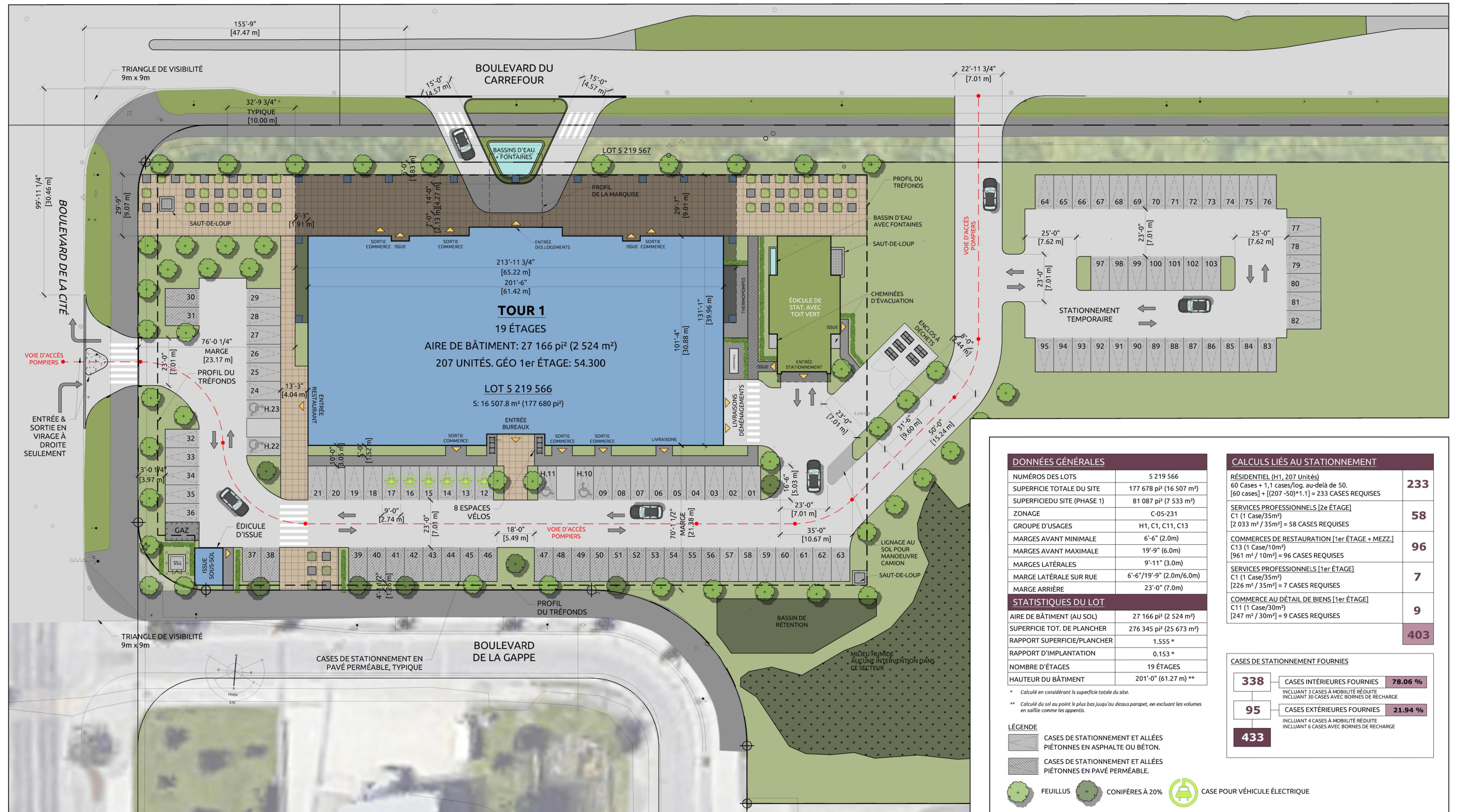
t 450 629-9992
f 450 629-9994
@ info@tla-architectes.com

2023-01-25

A.3 / 25



tla-architectes.com



DONNÉES GÉNÉRALES	
NUMÉROS DES LOTS	5 219 566
SUPERFICIE TOTALE DU SITE	177 678 pi² (16 507 m²)
SUPERFICIE DU SITE (PHASE 1)	81 087 pi² (7 533 m²)
ZONAGE	C-05-231
GROUPE D'USAGES	H1, C1, C11, C13
MARGES AVANT MINIMALE	6'-6" (2.0m)
MARGES AVANT MAXIMALE	19'-9" (6.0m)
MARGES LATÉRALES	9'-11" (3.0m)
MARGE LATÉRALE SUR RUE	6'-6"/19'-9" (2.0m/6.0m)
MARGE ARRIÈRE	23'-0" (7.0m)
STATISTIQUES DU LOT	
AIRE DE BÂTIMENT (AU SOL)	27 166 pi² (2 524 m²)
SUPERFICIE TOT. DE PLANCHER	276 345 pi² (25 673 m²)
RAPPORT SUPERFICIE/PLANCHER	1.555 *
RAPPORT D'IMPLANTATION	0.153 *
NOMBRE D'ÉTAGES	19 ÉTAGES
HAUTEUR DU BÂTIMENT	201'-0" (61.27 m)**

CALCULS LIÉS AU STATIONNEMENT	
RÉSIDENTIEL (H1, 207 Unités) 60 Cases + 1,1 cases/log. au-delà de 50 [60 cases] + [(207-50)*1.1] = 233 CASERES REQUISES	233
SERVICES PROFESSIONNELS [2e ÉTAGE] C1 (1 Case/35m²) [2 033 m² / 35m²] = 58 CASERES REQUISES	58
COMMERCES DE RESTAURATION [1er ÉTAGE + MEZZ.] C13 (1 Case/10m²) [961 m² / 10m²] = 96 CASERES REQUISES	96
SERVICES PROFESSIONNELS [1er ÉTAGE] C1 (1 Case/35m²) [226 m² / 35m²] = 7 CASERES REQUISES	7
COMMERCE AU DÉTAIL DE BIENS [1er ÉTAGE] C11 (1 Case/30m²) [247 m² / 30m²] = 9 CASERES REQUISES	9
	403

CASERES DE STATIONNEMENT FOURNIES	
338 CASERES INTÉRIEURES FOURNIES INCLUANT 3 CASERES À MOBILITÉ RÉDUITE INCLUANT 30 CASERES AVEC BORNES DE RECHARGE	78.06 %
95 CASERES EXTÉRIEURES FOURNIES INCLUANT 4 CASERES À MOBILITÉ RÉDUITE INCLUANT 6 CASERES AVEC BORNES DE RECHARGE	21.94 %
433	

- * Calculé en considérant la superficie totale du site.
** Calculé du sol au point le plus bas jusqu'au dessus parapet, en excluant les volumes en saillie comme les appentis.
- LÉGENDE**
- CASERES DE STATIONNEMENT ET ALLÉES PIÉTONNES EN ASPHALTE OU BÉTON.
 - CASERES DE STATIONNEMENT ET ALLÉES PIÉTONNES EN PAVÉ PERMÉABLE.
 - FEUILLUS
 - CONIFÈRES À 20%
 - CASE POUR VÉHICULE ÉLECTRIQUE

Plan d'implantation

La Cité - Tour 1

700 boul. du Carrefour, Gatineau (Québec)

21-351

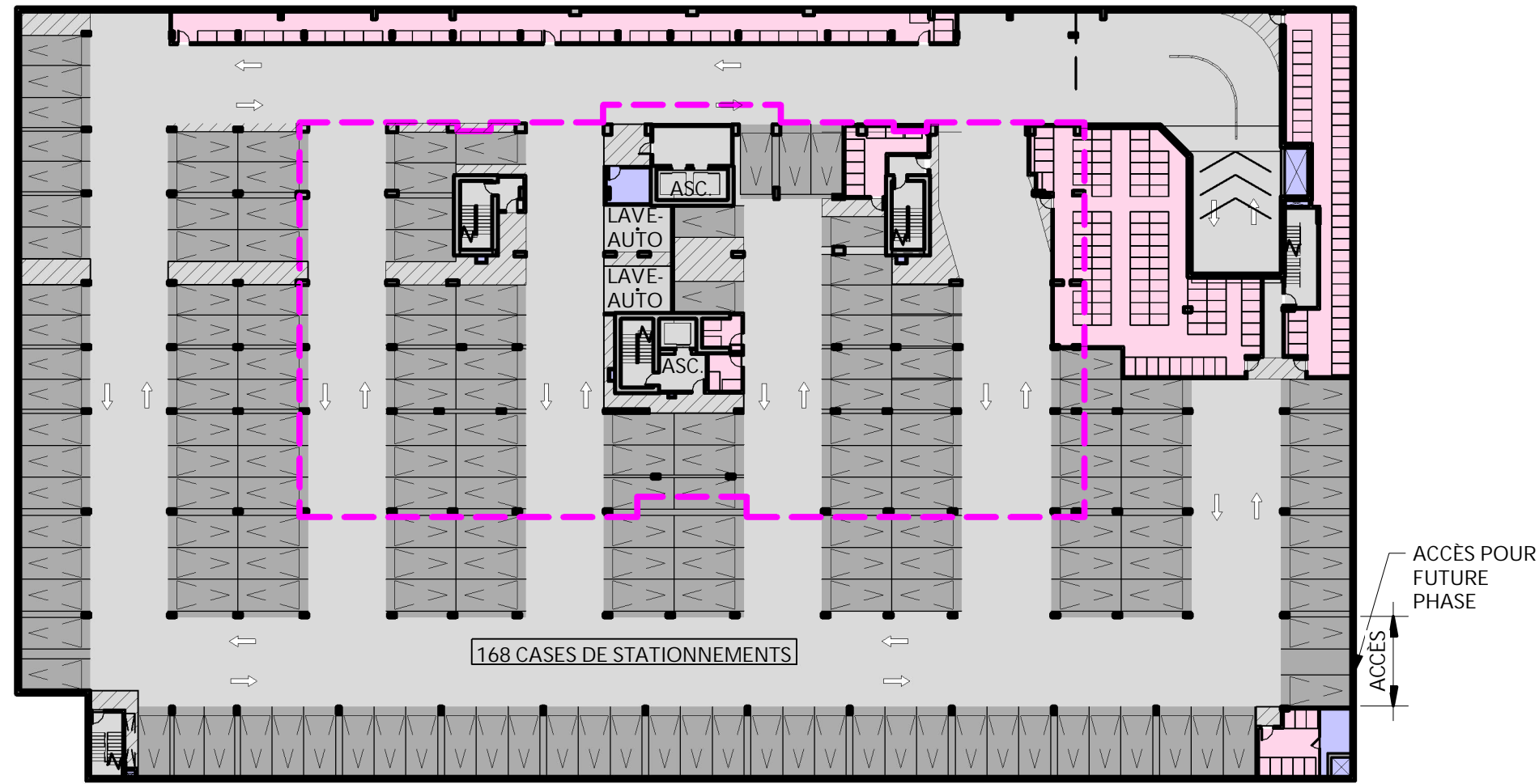
Le contenu de ce document est une propriété intellectuelle de TLA Architectes. Aucune utilisation totale ou partielle ne peut être faite sans l'autorisation écrite de son auteur.

Client
9266569
Canada Inc.



TLA - SIÈGE SOCIAL
2372, boul. St-Martin est
Laval (Québec) H7E 5A4
t 450 629-9992
f 450 629-9994
@ info@tla-architectes.com





LÉGENDE GRAPHIQUE

- 3½
- 5½
- Professionnels
- Issue et Circulation
- Espace Technique
- Toiture Principale
- Profil 1er étage
- Profil 5e étage
- 4½
- Commercial
- Espace commun
- Casier / Dépôt
- Toit vert

Plan du Sous-sol 2

Le contenu de ce document est une propriété intellectuelle de TLA Architectes. Aucune utilisation totale ou partielle ne peut être faite sans l'autorisation écrite de son auteur.

2023-01-25

A.5 / 25

21-351

La Cité - Tour 1

700 boul. du Carrefour, Gatineau (Québec)

Client

9266569
Canada Inc.

Entrepreneur Général



TLA - SIÈGE SOCIAL
2372, boul. St-Martin est
Laval (Québec) H7E 5A4

- t 450 629-9992
- f 450 629-9994
- @ info@tla-architectes.com





LÉGENDE GRAPHIQUE

- 3½
- 5½
- Professionnels
- Issue et Circulation
- Espace Technique
- Toiture Principale
- Profil 1er étage
- Profil 5e étage
- 4½
- Commercial
- Espace commun
- Casier / Dépôt
- Toit vert

Plan du Sous-sol 1

21-351

La Cité - Tour 1

700 boul. du Carrefour, Gatineau (Québec)

Client
9266569
 Canada Inc.

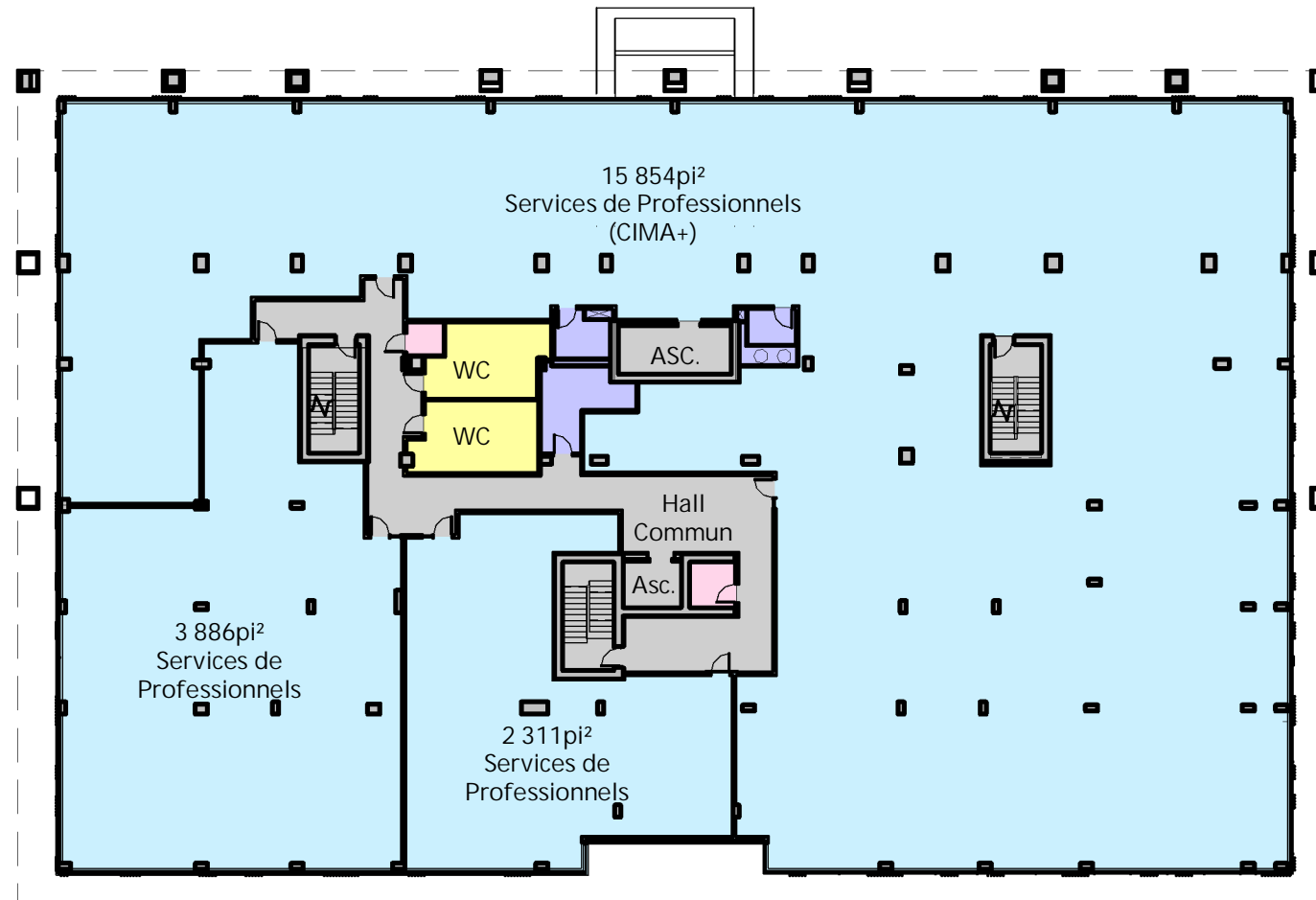
Entrepreneur Général


TLA - SIÈGE SOCIAL
 2372, boul. St-Martin est
 Laval (Québec) H7E 5A4
 t 450 629-9992
 f 450 629-9994
 @ info@tla-architectes.com

2023-01-25
 A.6 / 25



Le contenu de ce document est une propriété intellectuelle de TLA Architectes. Aucune utilisation totale ou partielle ne peut être faite sans l'autorisation écrite de son auteur.



LÉGENDE GRAPHIQUE

- 3½
- 5½
- Professionnels
- Issue et Circulation
- Espace Technique
- Toiture Principale
- Profil 1er étage
- Profil 5e étage
- 4½
- Commercial
- Espace commun
- Casier / Dépôt
- Toit vert

Plan du 2e étage

Le contenu de ce document est une propriété intellectuelle de TLA Architectes. Aucune utilisation totale ou partielle ne peut être faite sans l'autorisation écrite de son auteur.

2023-01-25

A.8 / 25

21-351

La Cité - Tour 1

700 boul. du Carrefour, Gatineau (Québec)

Client

9266569
Canada Inc.

Entrepreneur Général



TLA - SIÈGE SOCIAL
2372, boul. St-Martin est
Laval (Québec) H7E 5A4

t 450 629-9992
f 450 629-9994
@ info@tla-architectes.com



tla-architectes.com



LÉGENDE GRAPHIQUE

- 3½
- 5½
- Professionnels
- Issue et Circulation
- Espace Technique
- Toiture Principale
- Profil 1er étage
- Profil 5e étage
- 4½
- Commercial
- Espace commun
- Casier / Dépôt
- Toit vert

Plan du 3e étage

Le contenu de ce document est une propriété intellectuelle de TLA Architectes. Aucune utilisation totale ou partielle ne peut être faite sans l'autorisation écrite de son auteur.

2023-01-25

A.9/25

21-351

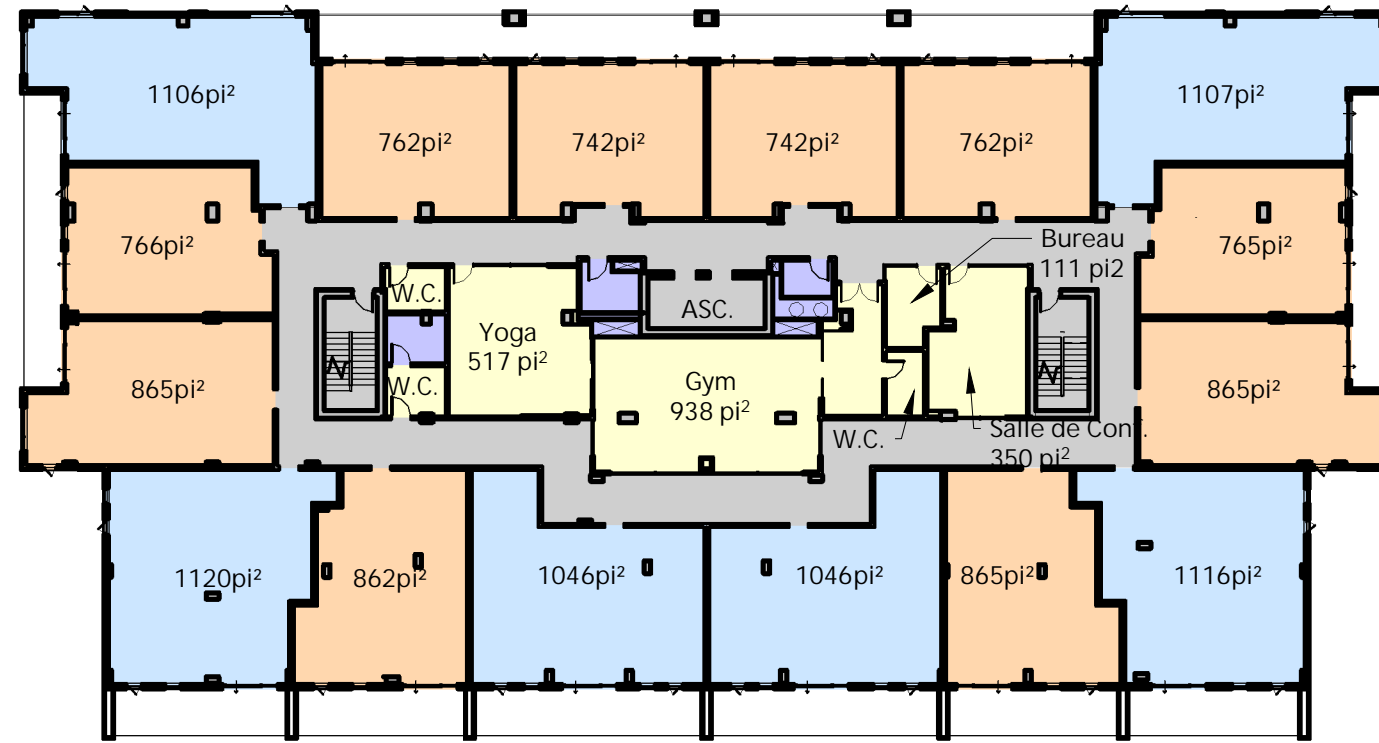
La Cité - Tour 1

700 boul. du Carrefour, Gatineau (Québec)


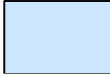








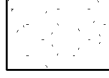


TLA - SIÈGE SOCIAL
2372, boul. St-Martin est
Laval (Québec) H7E 5A4

450 629-9992
 450 629-9994
 info@tla-architectes.com





LÉGENDE GRAPHIQUE

-  3½
-  4½
-  5½
-  Commercial
-  Professionnels
-  Espace commun
-  Issue et Circulation
-  Casier / Dépôt
-  Espace Technique
-  Toit vert
-  Toiture Principale
-  Profil 1er étage
-  Profil 5e étage

Plan du 4e étage

Le contenu de ce document est une propriété intellectuelle de TLA Architectes. Aucune utilisation totale ou partielle ne peut être faite sans l'autorisation écrite de son auteur.

2023-01-25

A.10/25

21-351

La Cité - Tour 1

700 boul. du Carrefour, Gatineau (Québec)

Client

9266569
Canada Inc.

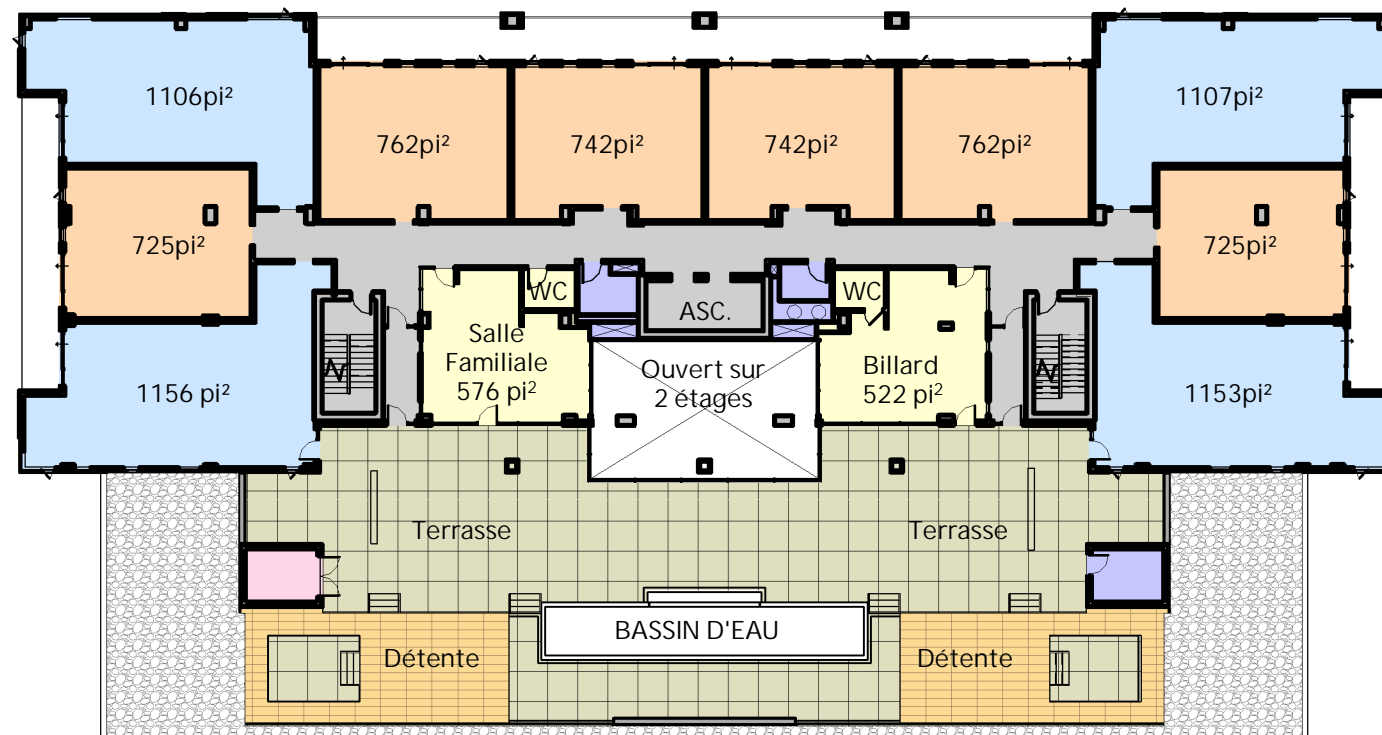
Entrepreneur Général



TLA - SIÈGE SOCIAL
2372, boul. St-Martin est
Laval (Québec) H7E 5A4

-  450 629-9992
-  450 629-9994
-  info@tla-architectes.com





LÉGENDE GRAPHIQUE

- 3 1/2
- 5 1/2
- Professionnels
- Issue et Circulation
- Espace Technique
- Toiture Principale
- Profil 1er étage
- Profil 5e étage
- 4 1/2
- Commercial
- Espace commun
- Casier / Dépôt
- Toit vert

Plan du 5e étage

Le contenu de ce document est une propriété intellectuelle de TLA Architectes. Aucune utilisation totale ou partielle ne peut être faite sans l'autorisation écrite de son auteur.

2023-01-25

A.11 / 25

21-351

La Cité - Tour 1

700 boul. du Carrefour, Gatineau (Québec)

Client

9266569
Canada Inc.

Entrepreneur Général

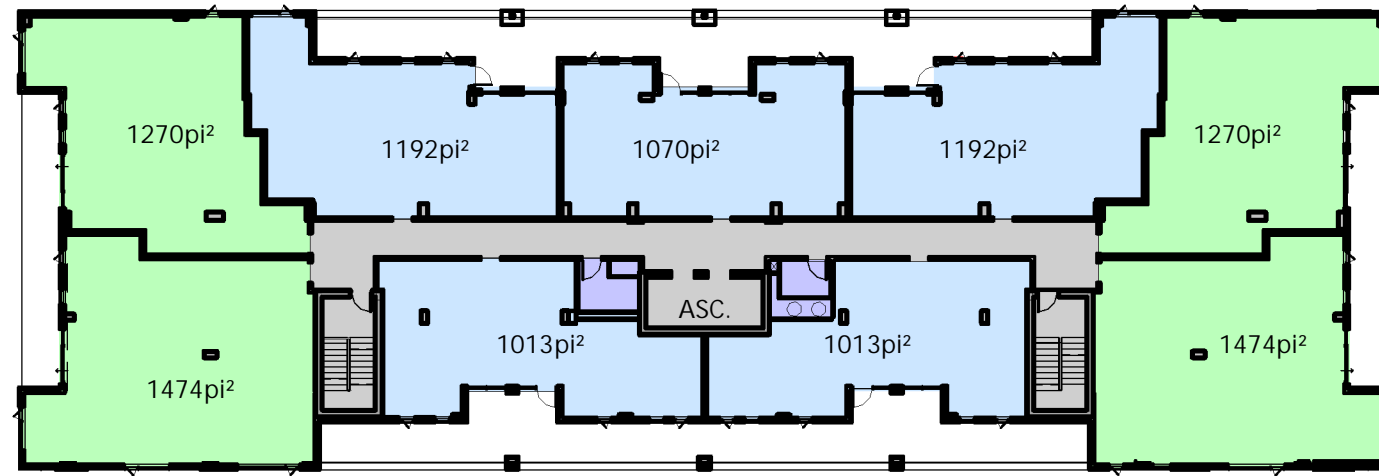


TLA - SIÈGE SOCIAL
2372, boul. St-Martin est
Laval (Québec) H7E 5A4

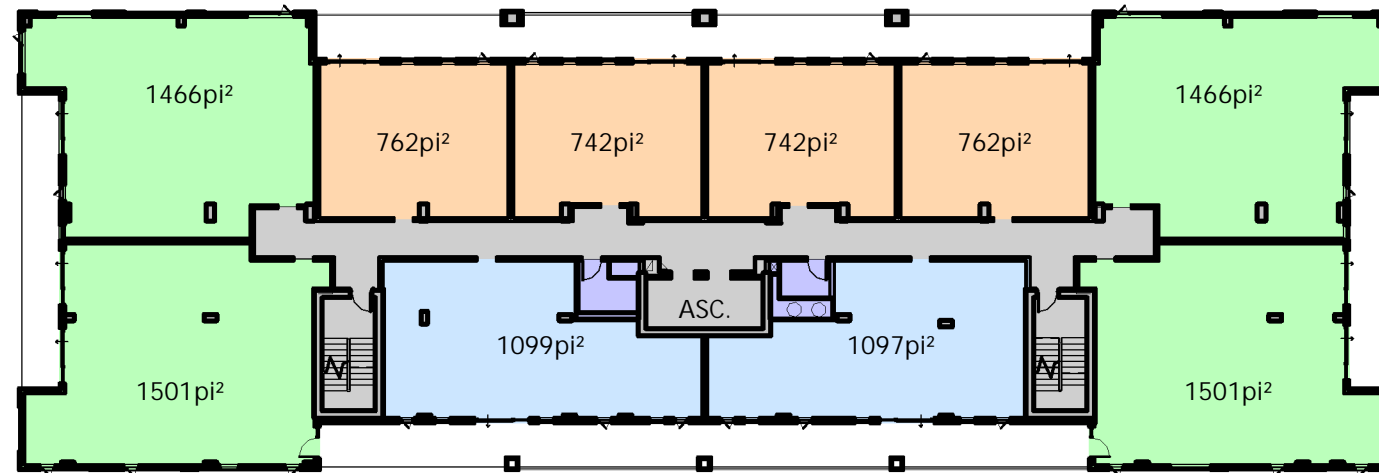
t 450 629-9992
f 450 629-9994
@ info@tla-architectes.com



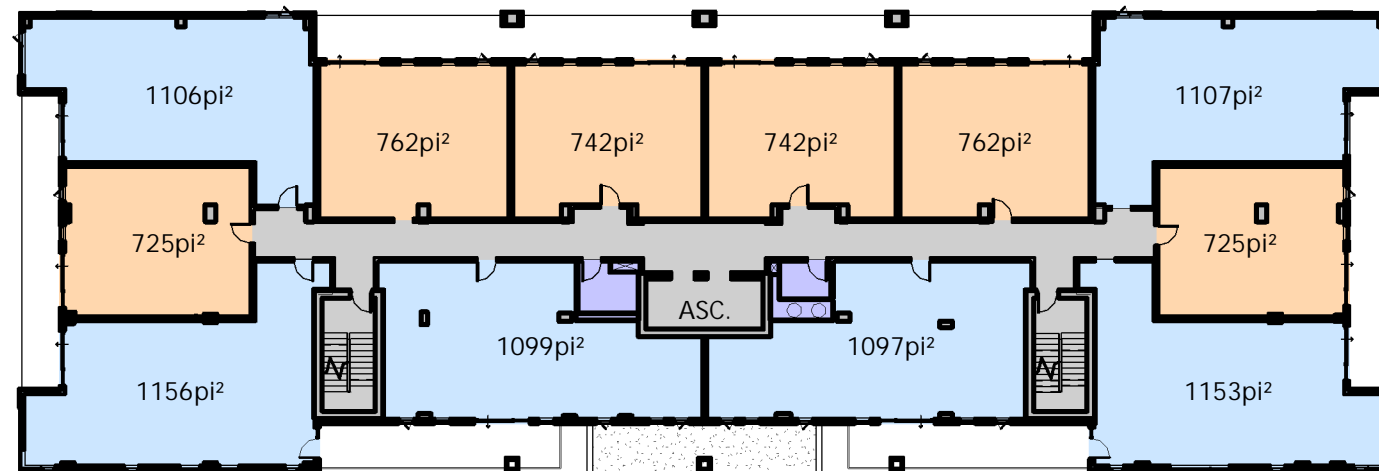
tla-architectes.com



PLAN DES PENTHOUSE (19E ÉTAGE)



PLAN DU 18E ÉTAGE



PLAN TYPIQUE DU 6E AU 17E ÉTAGE

LÉGENDE GRAPHIQUE

- 3½
- 5½
- Professionnels
- Issue et Circulation
- Espace Technique
- Toiture Principale
- Profil 1er étage
- Profil 5e étage
- 4½
- Commercial
- Espace commun
- Casier / Dépôt
- Toit vert

Plan du 6e au 17e étage, 18e étage et Penthouse

Le contenu de ce document est une propriété intellectuelle de TLA Architectes. Aucune utilisation totale ou partielle ne peut être faite sans l'autorisation écrite de son auteur.

2023-01-25

A.12 / 25

21-351

La Cité - Tour 1

700 boul. du Carrefour, Gatineau (Québec)

Client

9266569
Canada Inc.

Entrepreneur Général



TLA - SIÈGE SOCIAL
2372, boul. St-Martin est
Laval (Québec) H7E 5A4

- t 450 629-9992
- f 450 629-9994
- @ info@tla-architectes.com





Perspective Aérienne Boul. Le Carrefour

2023-01-25

A.13 / 25

Le contenu de ce document est une propriété intellectuelle de TLA Architectes. Aucune utilisation totale ou partielle ne peut être faite sans l'autorisation écrite de son auteur.

21-351

La Cité - Tour 1

700 boul. du Carrefour, Gatineau (Québec)

Client

9266569
Canada Inc.

Entrepreneur Général



TLA - SIÈGE SOCIAL
2372, boul. St-Martin est
Laval (Québec) H7E 5A4

t 450 629-9992
f 450 629-9994
@ info@tla-architectes.com



tla-architectes.com



Perspective Aérienne Boul. de la Cité

2023-01-25

A.14 / 25

Le contenu de ce document est une propriété intellectuelle de TLA Architectes. Aucune utilisation totale ou partielle ne peut être faite sans l'autorisation écrite de son auteur.

21-351

La Cité - Tour 1

700 boul. du Carrefour, Gatineau (Québec)

Client

9266569
Canada Inc.

Entrepreneur Général



TLA - SIÈGE SOCIAL
2372, boul. St-Martin est
Laval (Québec) H7E 5A4

t 450 629-9992
f 450 629-9994
@ info@tla-architectes.com



tla-architectes.com



Entrée Promenade Piétonne

2023-01-25

A.15 / 25

Le contenu de ce document est une propriété intellectuelle de TLA Architectes. Aucune utilisation totale ou partielle ne peut être faite sans l'autorisation écrite de son auteur.

21-351

La Cité - Tour 1

700 boul. du Carrefour, Gatineau (Québec)

Client

9266569
Canada Inc.

Entrepreneur Général



TLA - SIÈGE SOCIAL
2372, boul. St-Martin est
Laval (Québec) H7E 5A4

t 450 629-9992
f 450 629-9994
@ info@tla-architectes.com



tla-architectes.com



Perspective sur Rue du Secteur Commercial

2023-01-25

A.16 / 25

Le contenu de ce document est une propriété intellectuelle de TLA Architectes. Aucune utilisation totale ou partielle ne peut être faite sans l'autorisation écrite de son auteur.

21-351

La Cité - Tour 1

700 boul. du Carrefour, Gatineau (Québec)

Client

9266569
Canada Inc.

Entrepreneur Général



TLA - SIÈGE SOCIAL
2372, boul. St-Martin est
Laval (Québec) H7E 5A4

- t 450 629-9992
- f 450 629-9994
- @ info@tla-architectes.com



tla-architectes.com



Entrée Restaurant

Terrasse Extérieure Couverte du Restaurant



Entrée Restaurant et Terrasse Extérieure

2023-01-25

A.17 / 25

Le contenu de ce document est une propriété intellectuelle de TLA Architectes. Aucune utilisation totale ou partielle ne peut être faite sans l'autorisation écrite de son auteur.



Entrée Principale des Logements

Entrée Principale des Logements



Entrée Principale des Logements

2023-01-25

A.18 / 25

Le contenu de ce document est une propriété intellectuelle de TLA Architectes. Aucune utilisation totale ou partielle ne peut être faite sans l'autorisation écrite de son auteur.

La Cité - Tour 1

700 boul. du Carrefour, Gatineau (Québec)

Client

9266569
Canada Inc.

Entrepreneur Général



TLA - SIÈGE SOCIAL
2372, boul. St-Martin est
Laval (Québec) H7E 5A4

t 450 629-9992
f 450 629-9994
@ info@tla-architectes.com



tla-architectes.com



Entrée Principale des Bureaux

Vue Accès Stationnement Intérieur



Vue Accès Stationnement Intérieur et de l'Entrée des bureaux

2023-01-25

A.19 / 25

Le contenu de ce document est une propriété intellectuelle de TLA Architectes. Aucune utilisation totale ou partielle ne peut être faite sans l'autorisation écrite de son auteur.

21-351

La Cité - Tour 1

700 boul. du Carrefour, Gatineau (Québec)

Client

9266569
Canada Inc.

Entrepreneur Général



TLA - SIÈGE SOCIAL
2372, boul. St-Martin est
Laval (Québec) H7E 5A4

- t 450 629-9992
- f 450 629-9994
- @ info@tla-architectes.com



tla-architectes.com



Vue Logements des 3e et 4e étages

Vue Aérienne du Toit-Terrasse



Vue Logements des 3e et 4e Étages et Vue Aérienne du Toit-Terrasse

La Cité - Tour 1

700 boul. du Carrefour, Gatineau (Québec)

21-351

Client

9266569
Canada Inc.

Entrepreneur Général



TLA - SIÈGE SOCIAL
2372, boul. St-Martin est
Laval (Québec) H7E 5A4

t 450 629-9992
f 450 629-9994
@ info@tla-architectes.com





Intersection du Carrefour/de la Cité

2023-01-25

A.21 / 25

Le contenu de ce document est une propriété intellectuelle de TLA Architectes. Aucune utilisation totale ou partielle ne peut être faite sans l'autorisation écrite de son auteur.

21-351

La Cité - Tour 1

700 boul. du Carrefour, Gatineau (Québec)




Client

9266569
Canada Inc.

Entrepreneur Général



TLA - SIÈGE SOCIAL
2372, boul. St-Martin est
Laval (Québec) H7E 5A4

-  450 629-9992
-  450 629-9994
-  info@tla-architectes.com



tla-architectes.com



Perspective Secteur Commercial

2023-01-25

A.22 / 25

Le contenu de ce document est une propriété intellectuelle de TLA Architectes. Aucune utilisation totale ou partielle ne peut être faite sans l'autorisation écrite de son auteur.

21-351

La Cité - Tour 1

700 boul. du Carrefour, Gatineau (Québec)

Client

9266569
Canada Inc.

Entrepreneur Général



TLA - SIÈGE SOCIAL
2372, boul. St-Martin est
Laval (Québec) H7E 5A4

- t 450 629-9992
- f 450 629-9994
- @ info@tla-architectes.com



tla-architectes.com



Perspective Aérienne Globale

2023-01-25

A.23 / 25

Le contenu de ce document est une propriété intellectuelle de TLA Architectes. Aucune utilisation totale ou partielle ne peut être faite sans l'autorisation écrite de son auteur.

21-351

La Cité - Tour 1

700 boul. du Carrefour, Gatineau (Québec)

Client

9266569
Canada Inc.

Entrepreneur Général



TLA - SIÈGE SOCIAL
2372, boul. St-Martin est
Laval (Québec) H7E 5A4

t 450 629-9992
f 450 629-9994
@ info@tla-architectes.com



tla-architectes.com



Place Publique sur Édicule de Stationnement

Fontaine Édicule Stationnement



Fontaines et Place Publique sur l'Édicule du Stationnement

2023-01-25

A.24 / 25

Le contenu de ce document est une propriété intellectuelle de TLA Architectes. Aucune utilisation totale ou partielle ne peut être faite sans l'autorisation écrite de son auteur.

La Cité - Tour 1

700 boul. du Carrefour, Gatineau (Québec)

Client

9266569
Canada Inc.

Entrepreneur Général



TLA - SIÈGE SOCIAL
2372, boul. St-Martin est
Laval (Québec) H7E 5A4

t 450 629-9992
f 450 629-9994
@ info@tla-architectes.com





Intégration boulevard de la Gappe

Axe piétonnier vers place publique



Intégration boul. de la Gappe & Axe piétonnier

Le contenu de ce document est une propriété intellectuelle de TLA Architectes. Aucune utilisation totale ou partielle ne peut être faite sans l'autorisation écrite de son auteur.