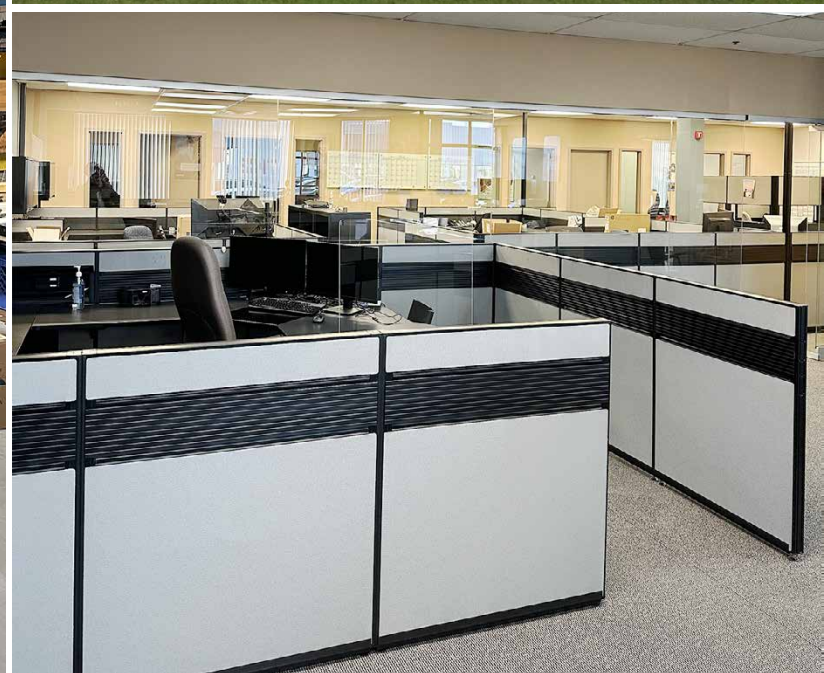


# Bureaux et Entrepôt à Louer Office and Warehouse Space for lease

101 Av. Lindsay, Dorval QC H9P 2S6  
(coin de/corner of 55<sup>e</sup> Avenue)

Superficie locative | Leasable area : **10 680 pi<sup>2</sup>/ft<sup>2</sup>**

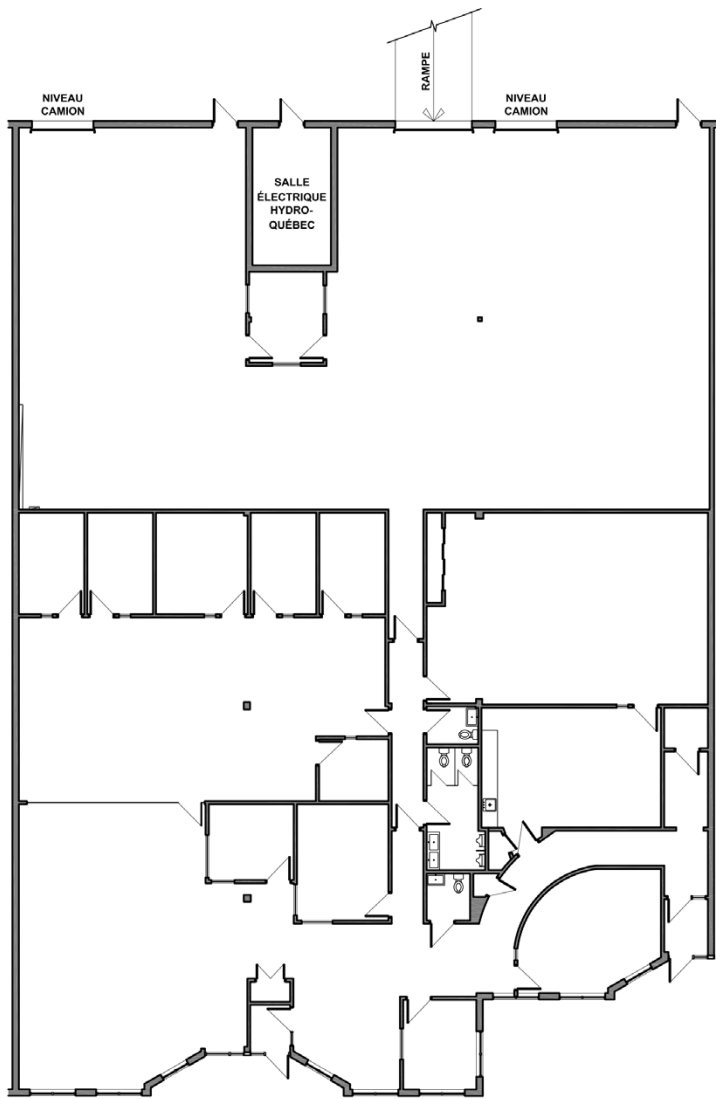


**Gevorg Tadevosyan**

**C** 514 989.7111 | **T** 514 905.0872 #222

[gev@bullionproperties.com](mailto:gev@bullionproperties.com)





101 RUE LINDSAY  
 SUPERFICIE TOTALE: 10 680 P.C.  
 - BUREAUX: 6 249 P.C.  
 - ENTREPÔT: 4 431 P.C.

## 101 Av. Lindsay, Dorval

Superficie locative : 10 680 pi<sup>2</sup>

Bureaux : 6249 pi<sup>2</sup>

Entrepôt : 4431 pi<sup>2</sup>

Loyer net : \$15.00 pi<sup>2</sup>

Frais d'exploitation + taxes : \$6.61 pi<sup>2</sup>

- Hauteur du plafond 19'
- Air climatisé dans bureaux
- Chauffage entrepôt: Gaz naturel
- Électricité : 600 volts, 100 Amps
- Gicleurs à travers l'immeuble
- Expédition (x3) : Niveau du camion: 2 , rampe : 1
- Amplement de stationnement disponible pour visiteurs et employés

## 101 Lindsay Avenue, Dorval

Leasable Area : 10 680 ft<sup>2</sup>

Office Space : 6249 ft<sup>2</sup>

Warehouse : 4431 ft<sup>2</sup>

Net Rent : \$15.00 ft<sup>2</sup>

OPTX : \$6.61 ft<sup>2</sup>

- Clearance height : 19'
- Air conditioned in office
- Heating : Forced air gas in warehouse
- Power : 600 volts, 100 amps
- Sprinklers throughout
- Shipping (x3) : Truck level : 2, Ramp : 1
- Ample parking available for visitors and employees



## Gevorg Tadevosyan

C 514 989.7111 | T 514 905.0872 #222

gev@bullionproperties.com

