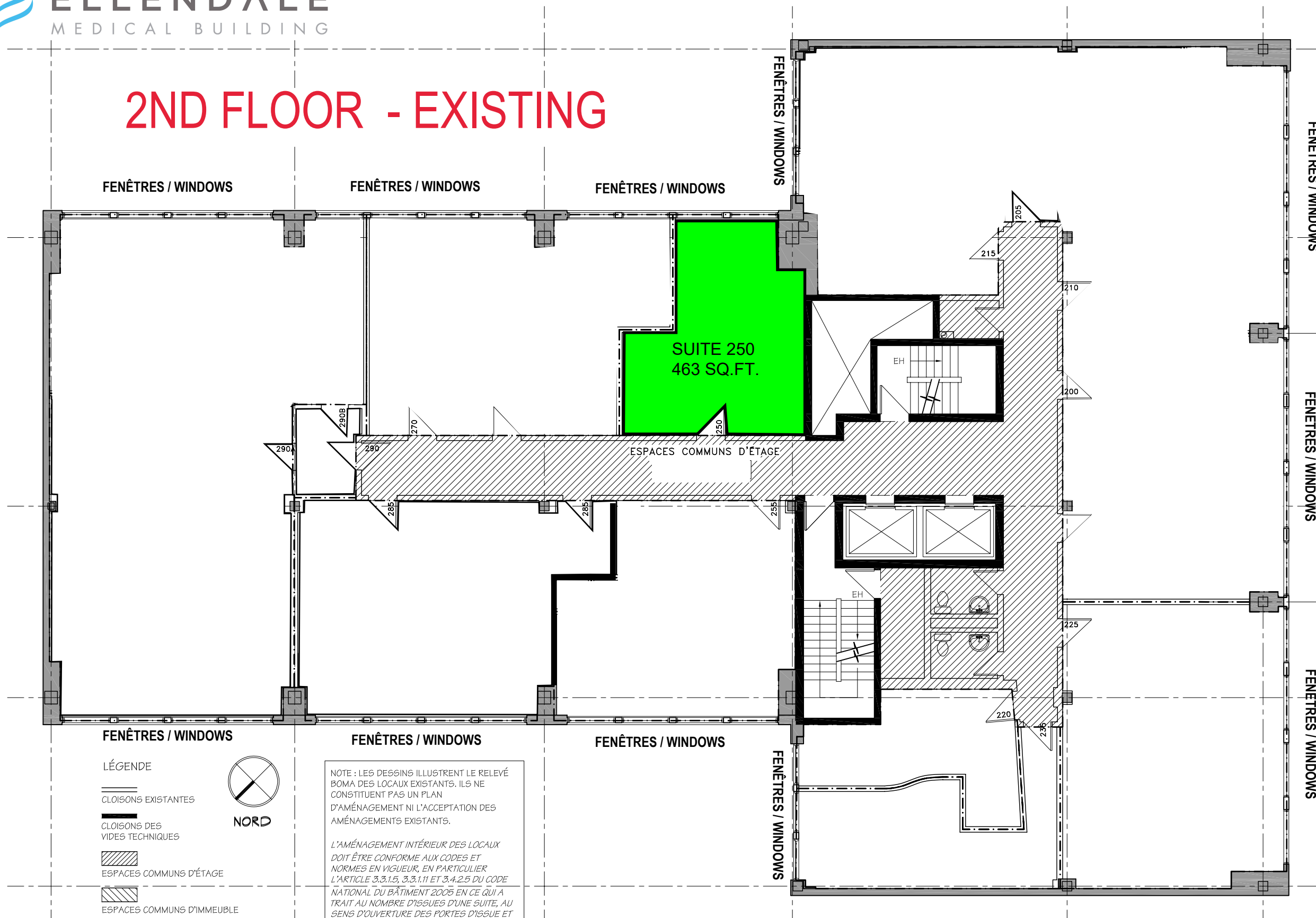


2ND FLOOR - EXISTING



FENÊTRES / WINDOWS

FENÊTRES / WINDOWS

FENÊTRES / WINDOWS

FENÊTRES / WINDOWS

FENÊTRES / WINDOWS

FENÊTRES / WINDOWS

CH. DE LA CÔTE-DES-NEIGES

FENÊTRES / WINDOWS

LÉGENDE

— CLOISONS EXISTANTES

— CLOISONS DES VIDES TECHNIQUES

▨ ESPACES COMMUNS D'ÉTAGE

▨ ESPACES COMMUNS D'IMMEUBLE



NOTE : LES DESSINS ILLUSTRENT LE RELEVÉ BOMA DES LOCAUX EXISTANTS. ILS NE CONSTITUENT PAS UN PLAN D'AMÉNAGEMENT NI L'ACCEPTATION DES AMÉNAGEMENTS EXISTANTS.

L'AMÉNAGEMENT INTÉRIEUR DES LOCAUX DOIT ÊTRE CONFORME AUX CODES ET NORMES EN VIGUEUR, EN PARTICULIER L'ARTICLE 3.3.1.5, 3.3.1.11 ET 3.4.2.5 DU CODE NATIONAL DU BÂTIMENT 2005 EN CE QUI A TRAIT AU NOMBRE D'ISSUES D'UNE SUITE, AU SENS D'OUVERTURE DES PORTES D'ISSUE ET À LA DISTANCE MAXIMALE DE PARCOURS À L'ISSUE

SUPERFICIE LOCATIVE (RENTABLE AREA)
 PLAN DU 2 ième ÉTAGE
 5845, CÔTE-DES-NEIGES
 MONTRÉAL, QUÉBEC

JUSTIN REINGLAS
 PRESIDENT LOCATION
 T: (514) 781-9037
 JUSTIN.REINGLAS@ELLENDALE.CA
 WWW.ELLENDALE.CA

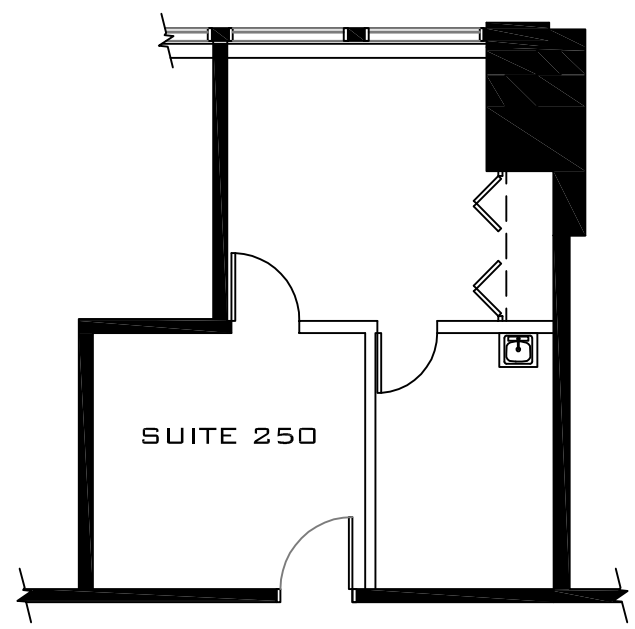
4		
3		
2		
1		
0	ÉTAT DES LIEUX	09-06-12
revision	description	date

PROJET
 SUPERFICIE LOCATIVE
 2 IÈME ÉTAGE

dessiné: S.C.	date: 2009/06/12	page: 2.2
vérifié: R. Bianchi	échelle:(sur 11"x17") 3/32" = 1'-0"	
dossier: 70309	fichier: 70309-r102.1.dwg	

Consigner dans votre plan les dimensions et volumes, les finitions, les équipements et quantités ainsi que les matériaux des locaux et de leur mobilier et de reporter toutes les erreurs, omissions et insuffisances. Tout plan non conforme sera refusé.

Légende



Projet 5845 CHEMIN DE LA
CÔTE-DES-NEIGES
Titre PLAN EXISTANT
SUITE #250
Date 1 MARS 2012
Echelle 1/500
Designer PIERRE BELANGER
Dessiné par M.D.
Approuvé
Dossier
No du Dessin 1/1