

À LOUER

6265, chemin De La
Côte-de-Liesse

Montréal (Québec)

EMPLACEMENT ÉPROUVÉ
84 200 pi² récemment loués



9 000 PI² D'ENTREPÔT STRATÉGIQUEMENT SITUÉ
FACE À L'AUTOROUTE 520

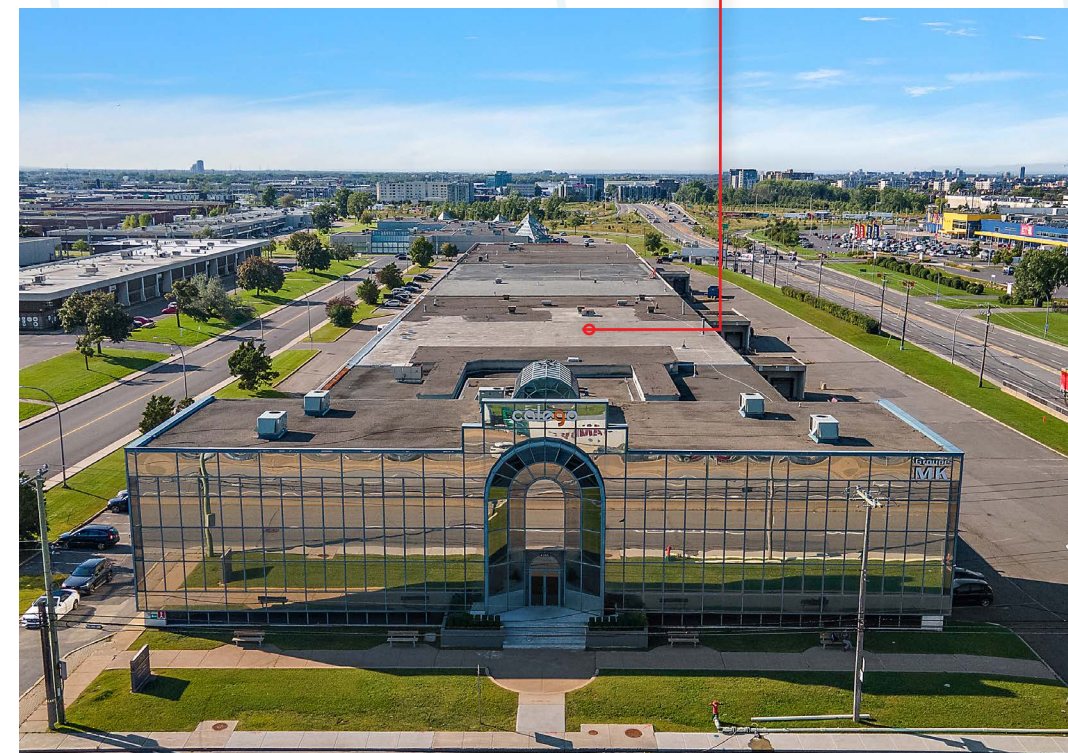
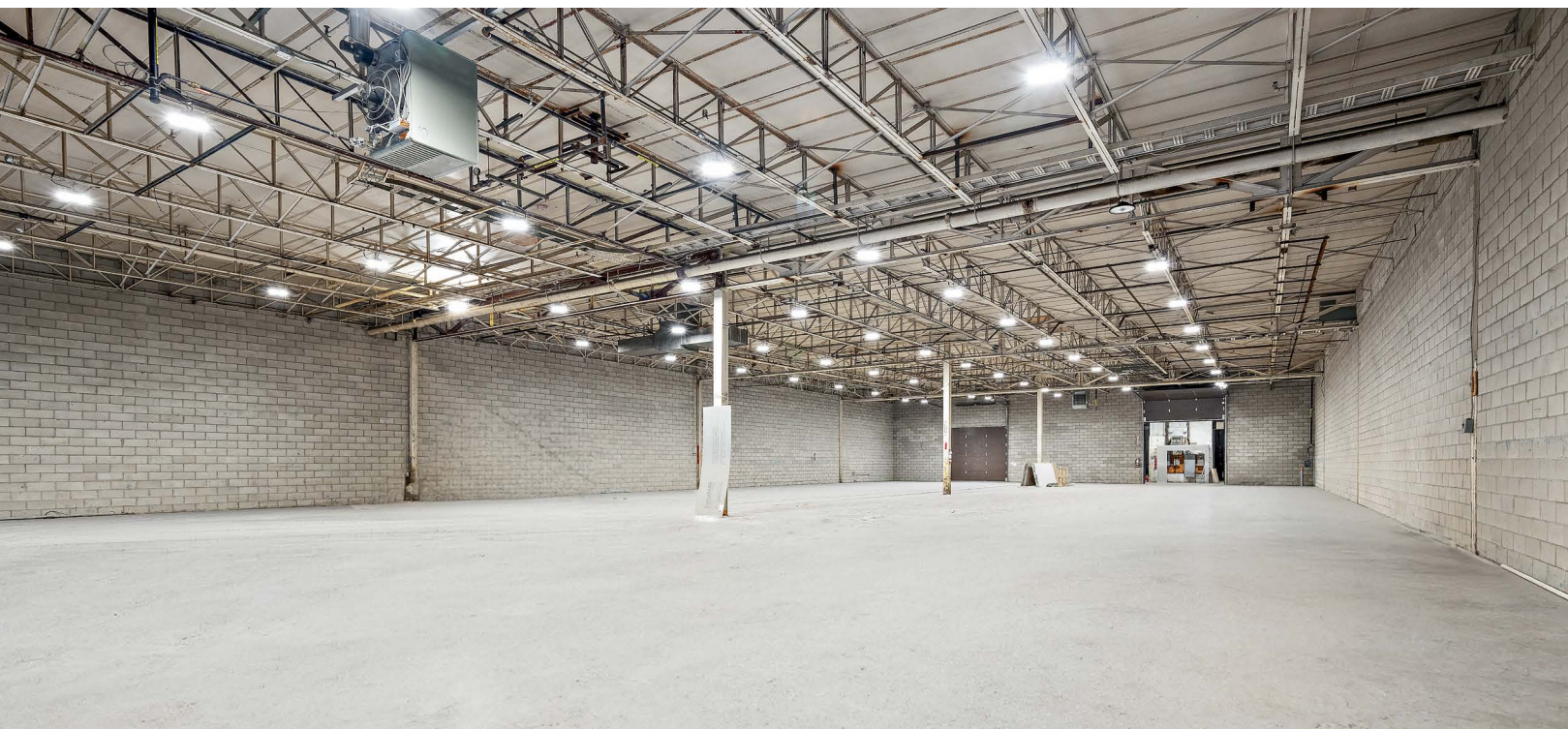
Aperçu de l'espace

Espace d'entreposage de premier ordre stratégiquement situé à Saint-Laurent avec un accès exceptionnel aux autoroutes 13, 40 et 520 et à proximité de l'Aéroport International Montréal Trudeau.

Faisant partie d'un développement industriel plus vaste et prospère avec 84 200 pi² récemment loués, la Propriété offre les 9 000 pi² restants d'espace d'entrepôt dotés de spécifications industrielles modernes. Cette installation bien aménagée fournit un espace suffisant pour le stockage, la distribution et les opérations de fabrication légère, conçue pour répondre aux diverses exigences des locataires et aux besoins opérationnels.

Espace industriel

Superficie disponible	9 000 pi ²
Hauteur libre	16' à 18'
Porte(s) disponible(s)	2 quais de chargement
Loyer net demandé	Contactez les courtiers
Loyer additionnel	3,75 \$ / pi ²
Date d'occupation	Immédiate



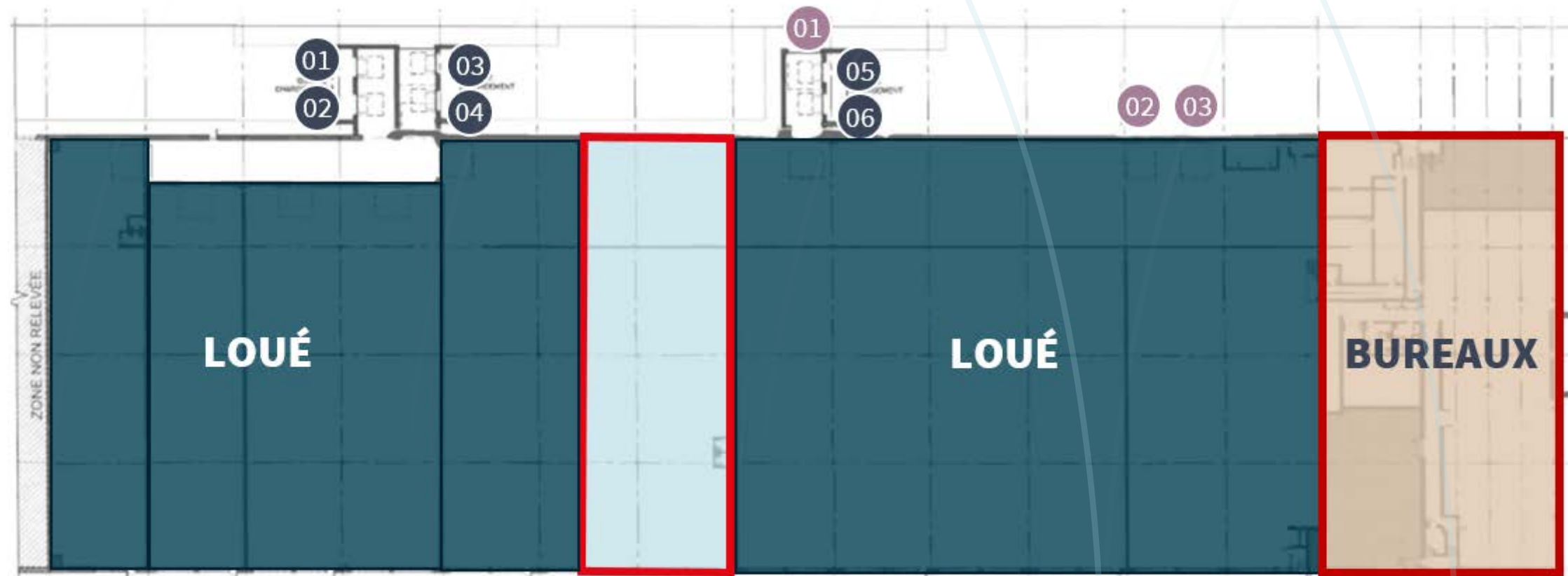
P
Stationnement disponible pour les employés


Accès facile aux autoroutes 13, 40, 520

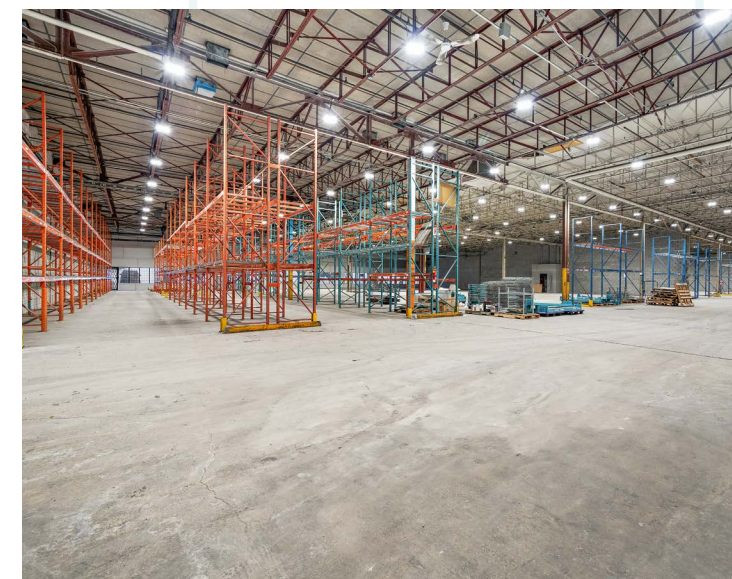
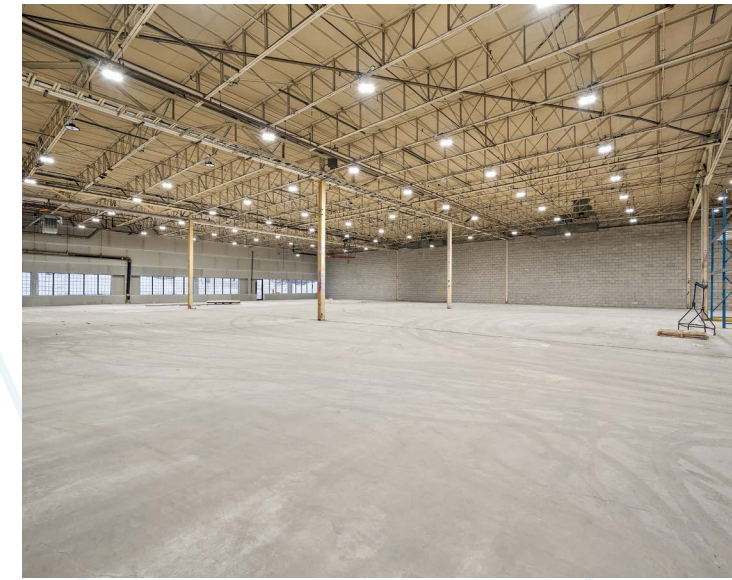

Espace aménageable pour répondre aux besoins des locataires

Plan d'espace

La propriété peut être facilement subdivisée en plusieurs options d'agencement, selon les besoins opérationnels.

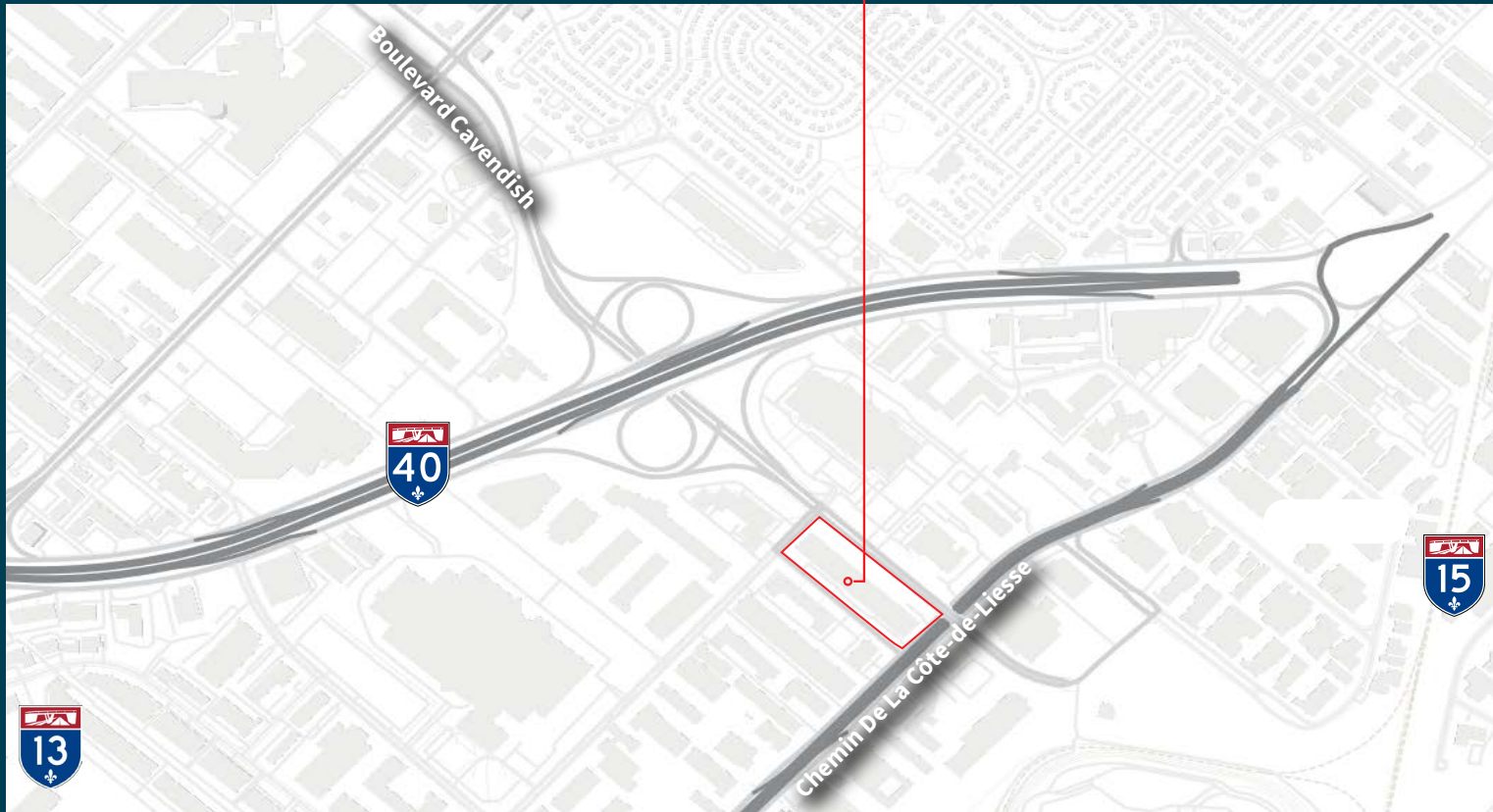


- Quai(s) de chargement
- Porte(s) au sol



6265, chemin De La Côte-de-Liesse

Montréal (Québec)



Avi Cohen

Vice-président associé
Courtier immobilier
+1 514 827-2212
avi.cohen@jll.com

Dominic Bonin

Vice-président principal
Courtier immobilier
+1 514 206 3595
dominic.bonin@jll.com



Jones Lang LaSalle Services Immobiliers, Inc. (Agence immobilière)

©2026. Jones Lang LaSalle IP, Inc. Tous droits réservés. Bien que les informations aient été obtenues auprès de sources jugées fiables, JLL ne donne aucune garantie ou représentation, expresse ou implicite, quant à l'exhaustivité ou à l'exactitude des informations contenues dans ce document. Les projections, opinions, hypothèses ou estimations utilisées ne le sont qu'à titre d'exemple. Il peut y avoir des différences entre les résultats projetés et les résultats réels, et ces différences peuvent être importantes. JLL n'accepte aucune responsabilité pour toute perte ou tout dommage subi par toute partie résultant de la confiance accordée à ces informations. Si le destinataire de ces informations a signé un accord de confidentialité avec JLL à ce sujet, ces informations sont soumises aux termes de cet accord.