




SERRANO 42

Planta 1ª - Oficina en Alquiler
Madrid

Descripción

 Oportunidad de arrendar superficie de oficina ubicada en el edificio de **calle Serrano nº42** en pleno **barrio Salamanca**, haciendo esquina con la *calle Hermosilla* y entre el *Paseo de la Castellana* y *Claudio Coello*, en plena **milla de oro de Madrid**.

El inmueble se encuentra rodeado de una variedad **comercios/servicios** en la zona y entre ellos podemos encontrar: *negocios de restauración, boutiques, hoteles, bancos, supermercados*, entre otros.



Características de la Oficina:

Superficie alquilable de 690 m2 con accesos desde portal y paso de carruajes

Climatización individual

5 despachos

4 salas

Office

Archivo

3 Aseos

Altura de 3,85m. en oficina de 1ª planta y altura de 3,58m. en local planta baja

Baños con ducha en local de la planta baja

Acceso independiente



Superficies y Disponibilidad:

Oficina Pl. 1ª: **615,68 m2**

Local interior en Planta Baja: **74,32 m2**

Disponibilidad: **Mayo 2026 (ambas superficies se alquilan en conjunto)**



Condiciones Económicas €/m2/mes

Oficinas: **40,00 € (27.600 €/mes)**

Gastos e IBI: **4,00 € (2.760 €/mes)**



Transporte:

Autobuses: **1, 9, 19, 51, 74, N4**

Metro: **Rubén Darío (L5), Serrano (L4)**

Cercanías: **"Recoletos"**

Carreteras: **M-30, A-2**

Características del Activo

Ubicación



Fachada



Fachada



Fachada



Acceso



GABINETE
INMOBILIARIO



Hall de Entrada



**Hall de Entrada
Independiente**



Recepción



Recepción

TC
GABINETE
INMOBILIARIO



Pasillo



Sala de Reuniones



Salas de Reuniones



Zona de Trabajo

TC
GABINETE
INMOBILIARIO



Zona de Trabajo


TC
GABINETE
INMOBILIARIO



Despacho


TC
GABINETE
INMOBILIARIO



Office



Aseo

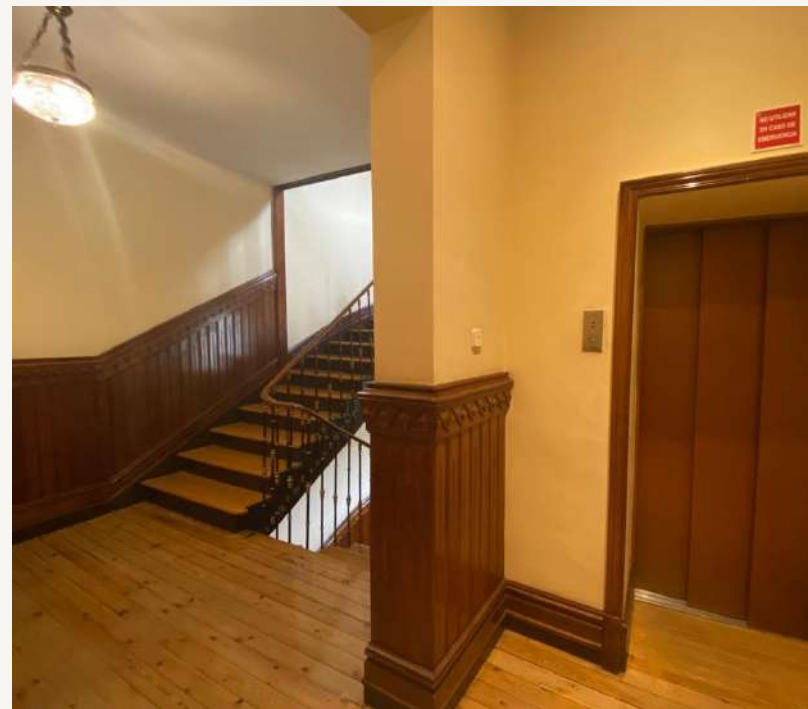
TC
GABINETE
INMOBILIARIO



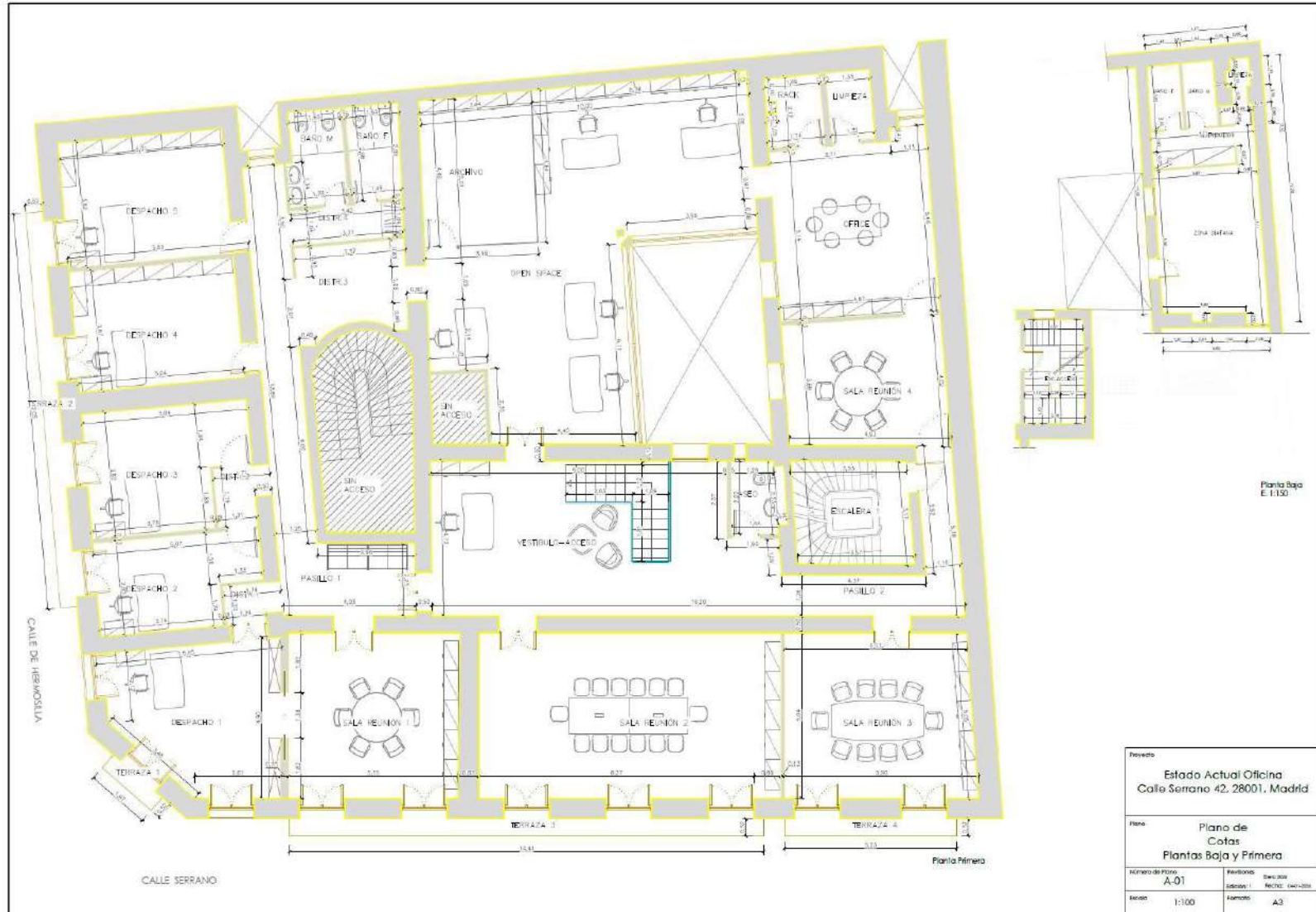
Local Planta Baja



Zonas Comunes



Plano Baja y Primera Estado Implantado





TC

GABINETE

INMOBILIARIO