

**M**  
TRIMONT

ESPACES INDUSTRIELS  
**À LOUER**

**P**  
PURE INDUSTRIEL

INDUSTRIAL SPACE  
**FOR LEASE**

**500-600**  
**Rue Hodge**  
Saint-Laurent

**Prix Compétitif**  
**Competitive Price**



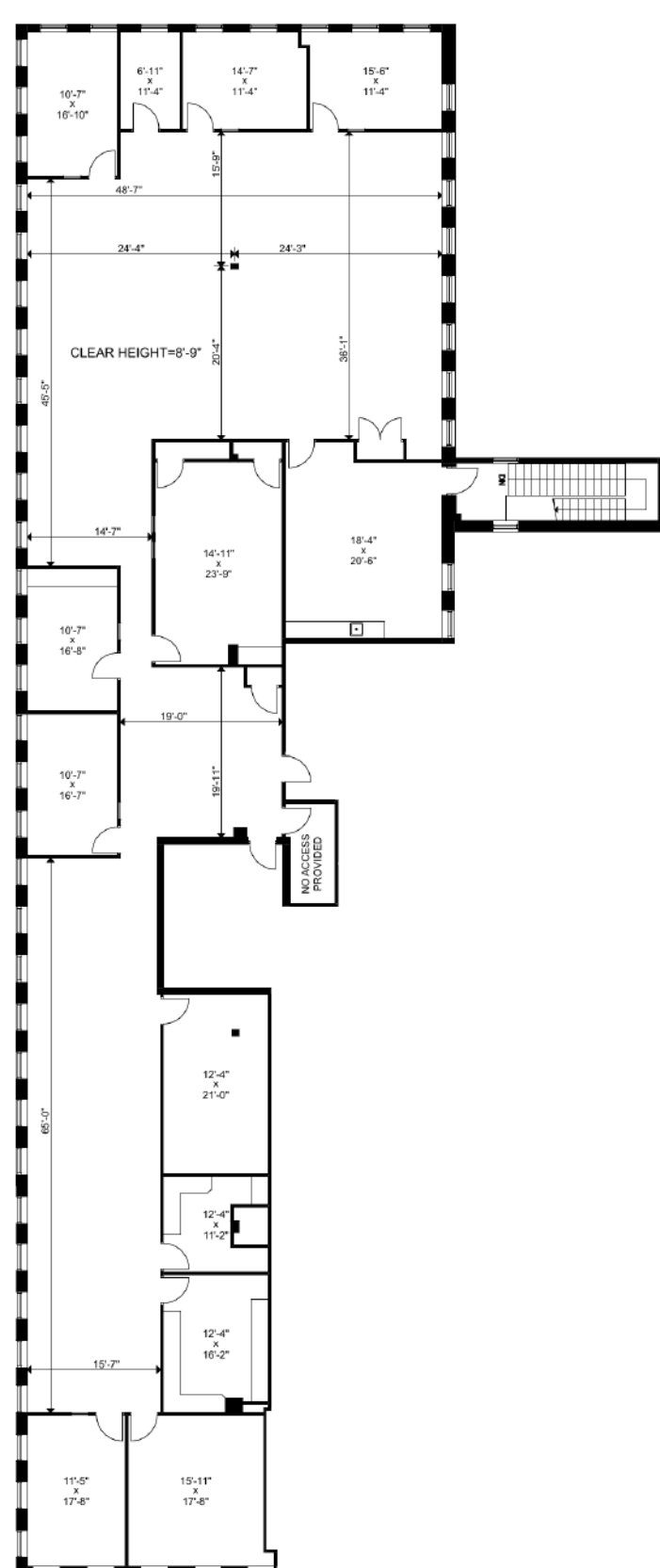
# 500-600 Rue Hodge

Loyer demandé | Asking rate  
**10\$ Net**

**UNITÉ | UNIT:**

**200**

 ESPACE TOTAL   TOTAL UNIT AREA	± 7 916 Pi²   SQ.FT.
ESPACE BUREAU   OFFICE SPACE	± 7 916 Pi²   SQ.FT.

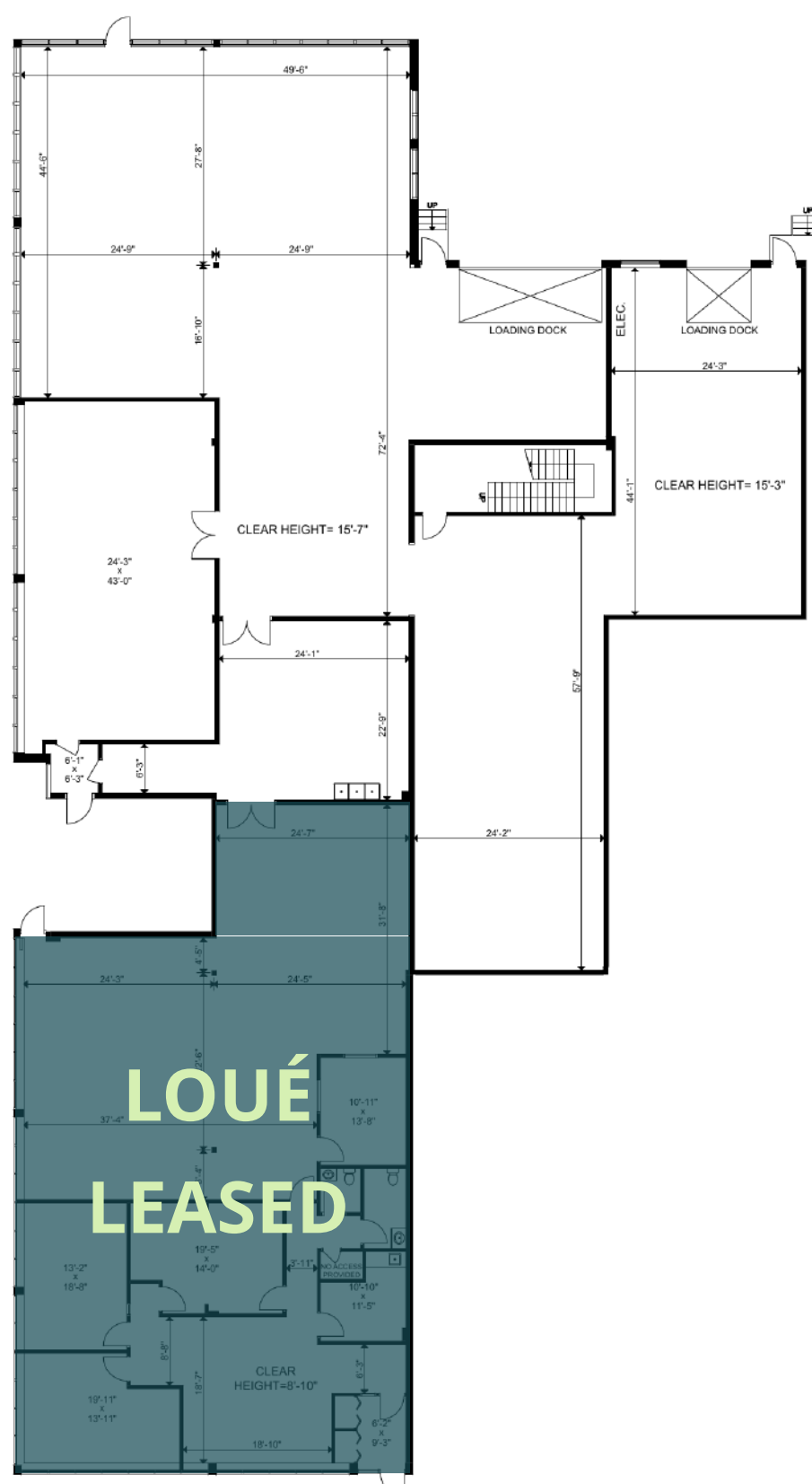


Loyer demandé | Asking rate  
**12.50\$ Net**

**UNITÉ | UNIT:**

**500**


 ESPACE TOTAL   TOTAL UNIT AREA	± 8 087 Pi²   SQ.FT.
ESPACE ENTREPÔT   WAREHOUSE SPACE	± 5 661 Pi²   SQ.FT.
ESPACE BUREAU   OFFICE SPACE	± 2 426 Pi²   SQ.FT.
 HAUTEUR-LIBRE   CLEAR HEIGHT	<b>16'</b>
 NOMBRE DE QUAIS   TOTAL TRUCK LEVEL DOORS	<b>2</b>

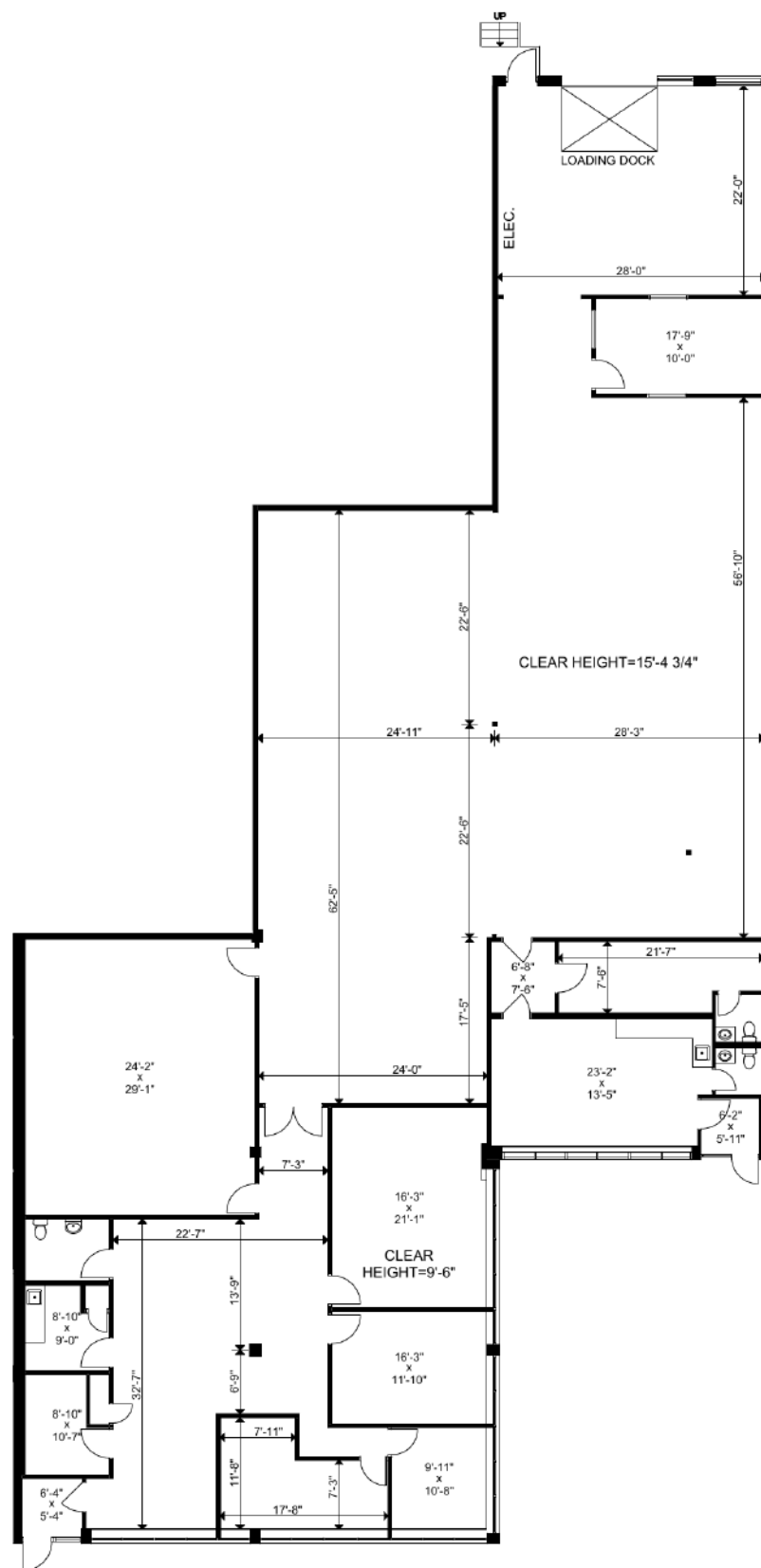


Loyer demandé | Asking rate  
**13\$ Net**

**UNITÉ | UNIT:**

**510**

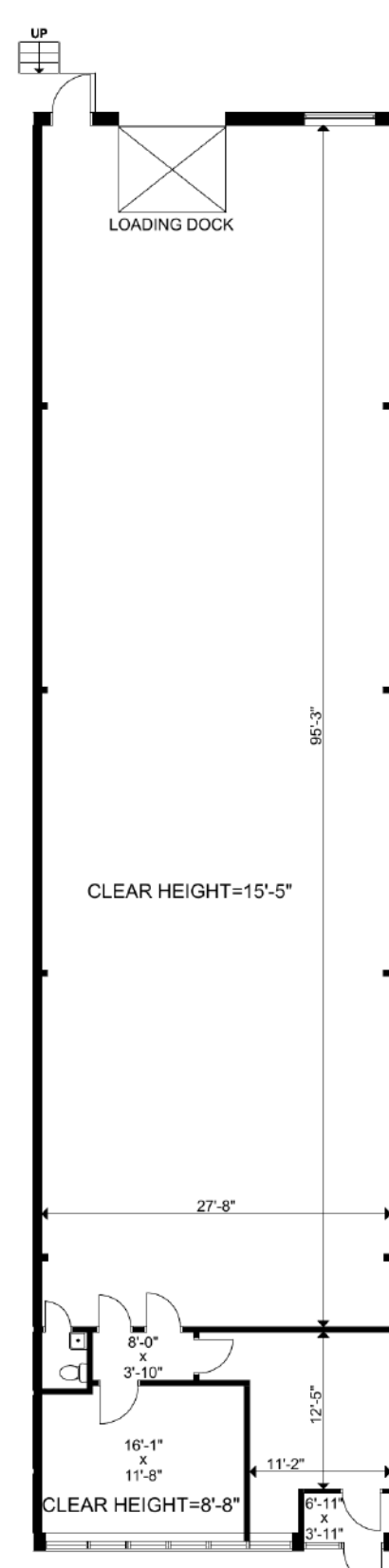
 ESPACE TOTAL   TOTAL UNIT AREA	± 7 614 Pi²   SQ.FT.
ESPACE ENTREPÔT   WAREHOUSE SPACE	± 4 165 Pi²   SQ.FT.
ESPACE BUREAU   OFFICE SPACE	± 3 449 Pi²   SQ.FT.
 HAUTEUR-LIBRE   CLEAR HEIGHT	<b>16'</b>
 NOMBRE DE QUAIS   TOTAL TRUCK LEVEL DOORS	<b>1</b>



**UNITÉ | UNIT:**

**540**

 ESPACE TOTAL   TOTAL UNIT AREA	± 3 218 Pi²   SQ.FT.
ESPACE ENTREPÔT   WAREHOUSE SPACE	± 2 723 Pi²   SQ.FT.
ESPACE BUREAU   OFFICE SPACE	± 495 Pi²   SQ.FT.
 HAUTEUR-LIBRE   CLEAR HEIGHT	<b>16'</b>
 NOMBRE DE QUAIS   TOTAL TRUCK LEVEL DOORS	<b>1</b>

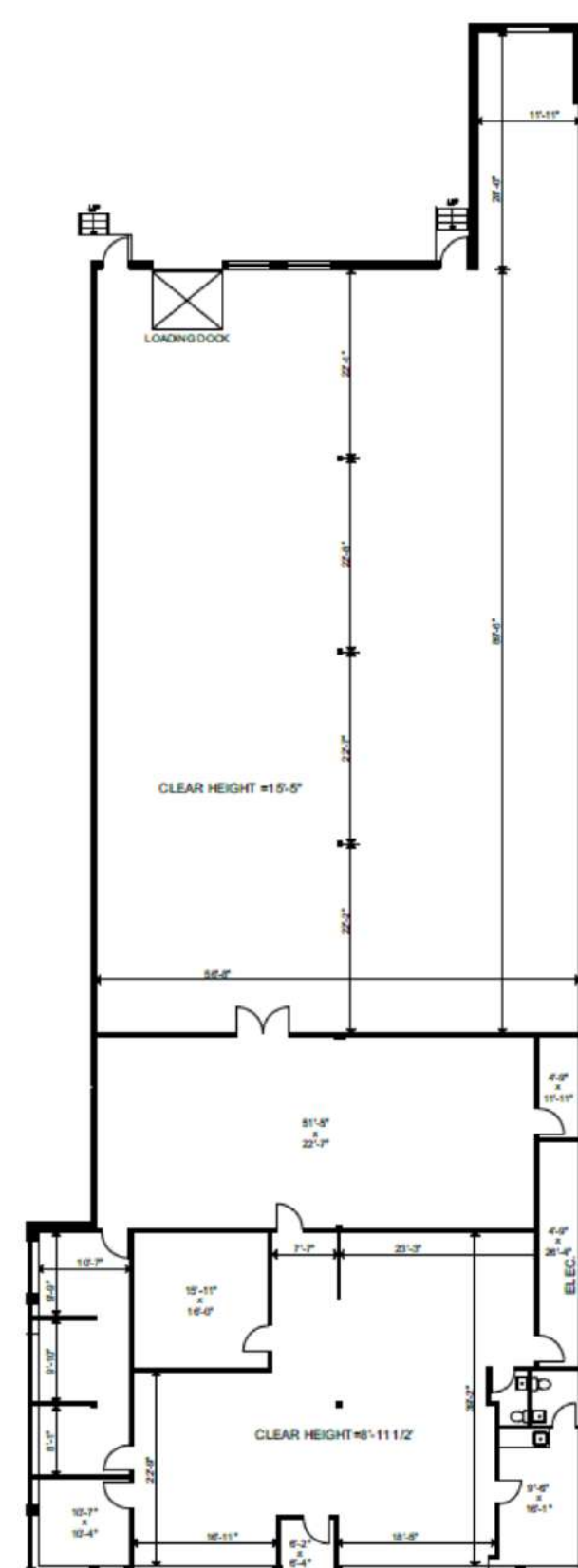


Loyer demandé | Asking rate  
**12.50\$ Net**

**UNITÉ | UNIT:**




**590**

 ESPACE TOTAL   TOTAL UNIT AREA	± 9 514 Pi²   SQ.FT.
ESPACE ENTREPÔT   WAREHOUSE SPACE	± 5 553 Pi²   SQ.FT.
ESPACE BUREAU   OFFICE SPACE	± 3 961 Pi²   SQ.FT.
 HAUTEUR-LIBRE   CLEAR HEIGHT	<b>16'</b>
 NOMBRE DE QUAIS   TOTAL TRUCK LEVEL DOORS	<b>2</b>

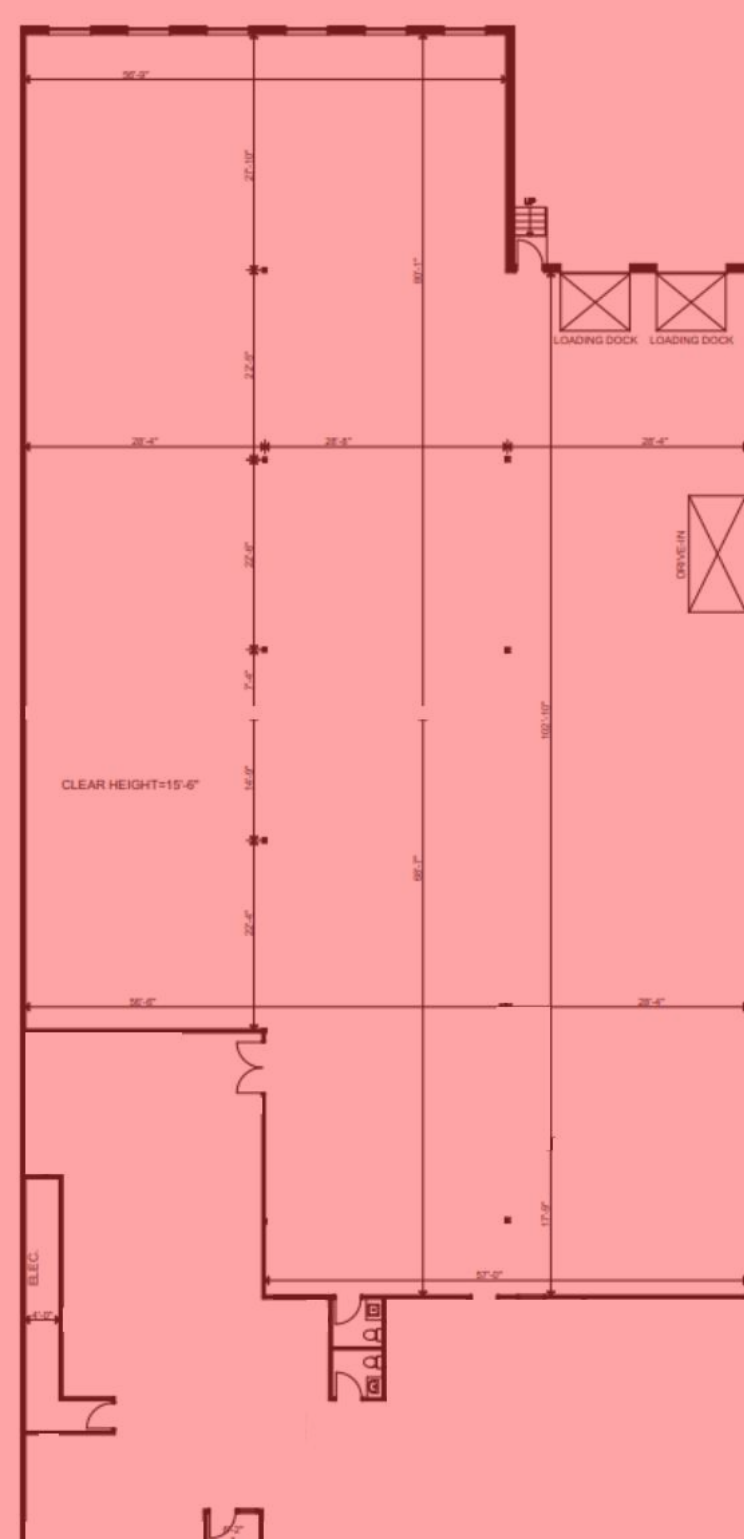


**UNITÉ | UNIT:**

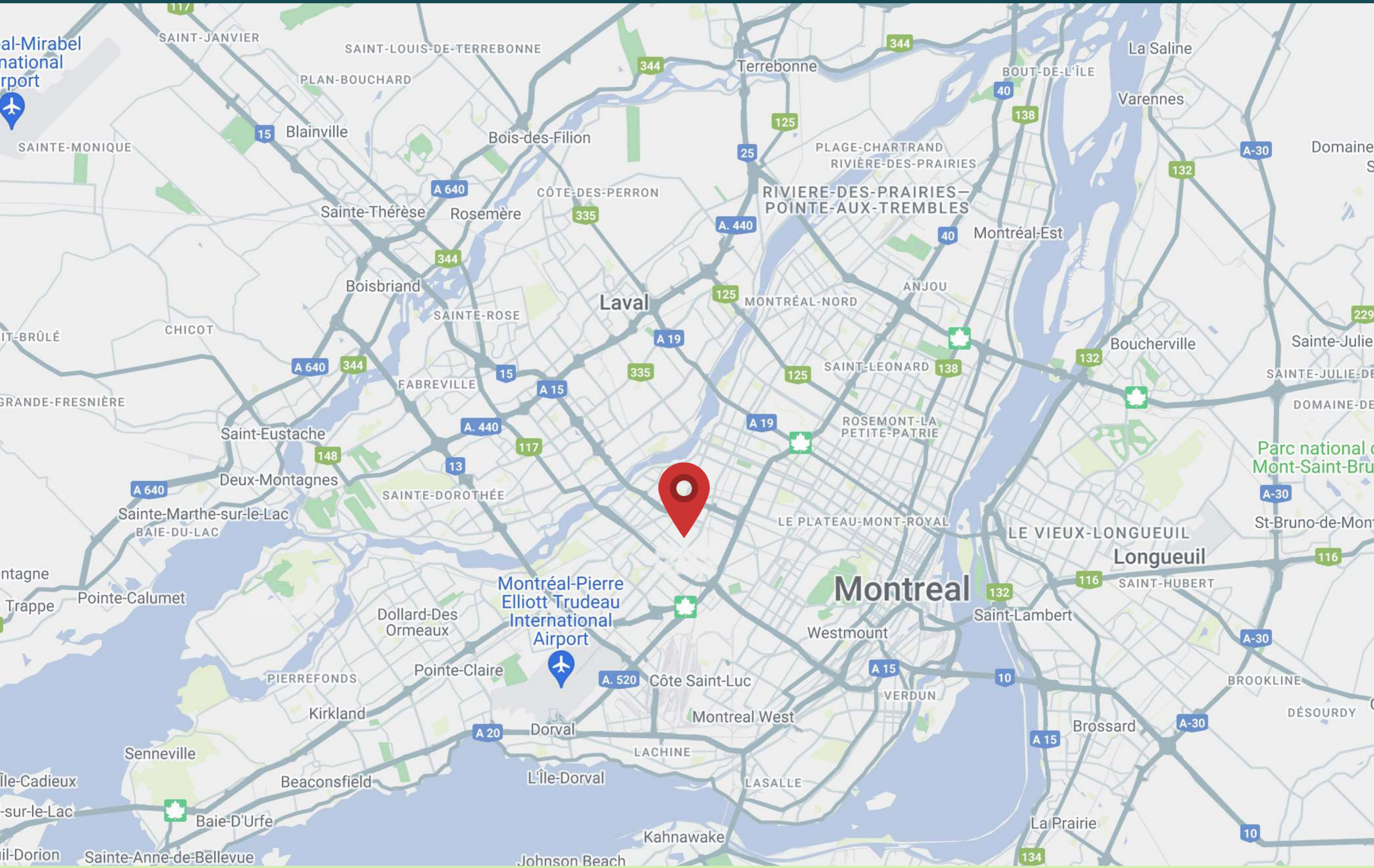
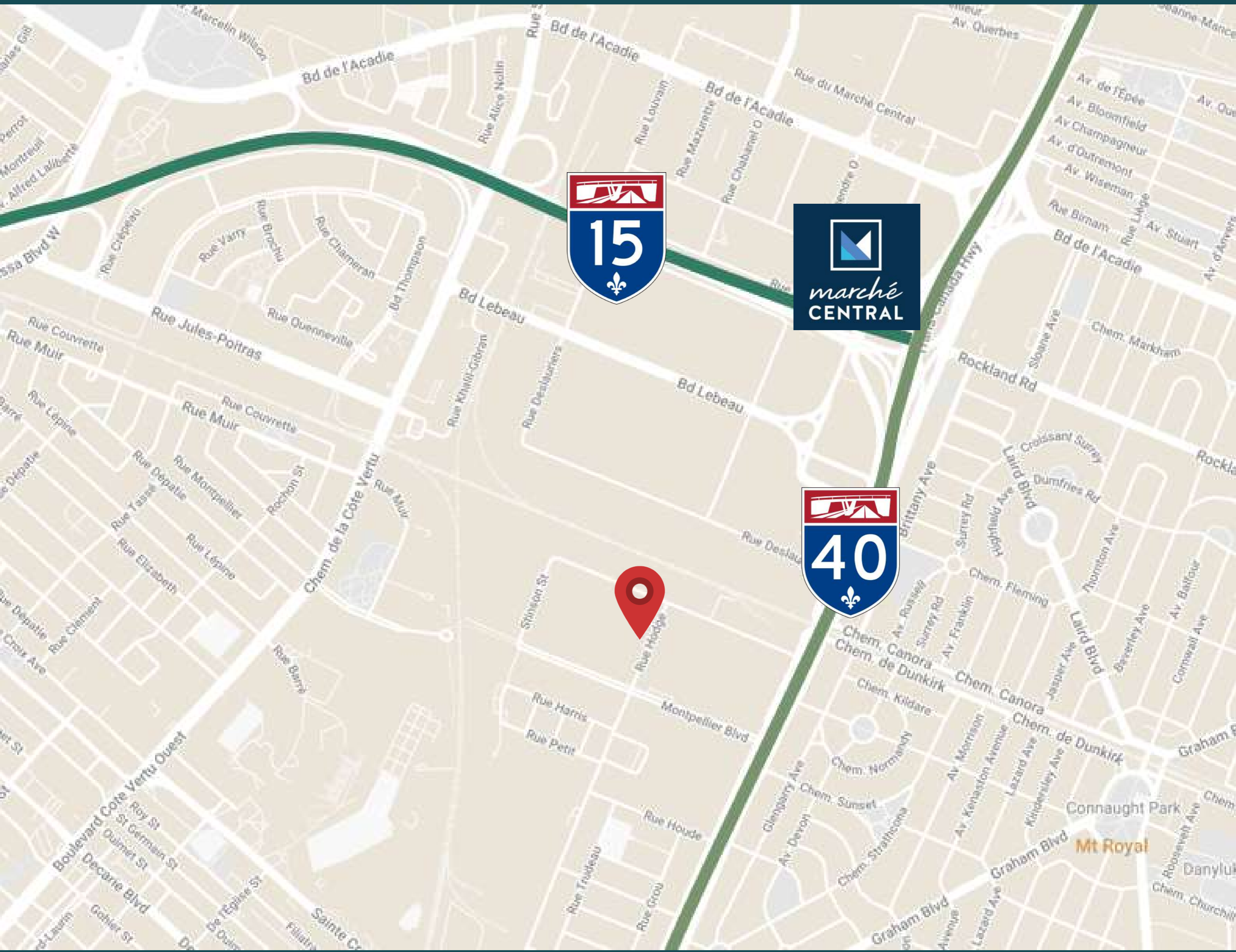
**600**

 ESPACE TOTAL   TOTAL UNIT AREA	± 14 981 Pi²   SQ.FT.
ESPACE ENTREPÔT   WAREHOUSE SPACE	± 11 312 Pi²   SQ.FT.
ESPACE BUREAU   OFFICE SPACE	± 3 668 Pi²   SQ.FT.
 HAUTEUR-LIBRE   CLEAR HEIGHT	<b>16'</b>
 NOMBRE DE QUAI   TOTAL TRUCK LEVEL DOORS	<b>2</b>
 NOMBRE DE PORTE AU SOL   TOTAL DRIVE-IN DOOR	<b>1</b>

**Loué  
Leased**



# LOCALISATION | LOCATION



ESPACES INDUSTRIELS À LOUER

CONTACTEZ-NOUS POUR PLUS D'INFORMATIONS



INDUSTRIAL SPACE FOR LEASE

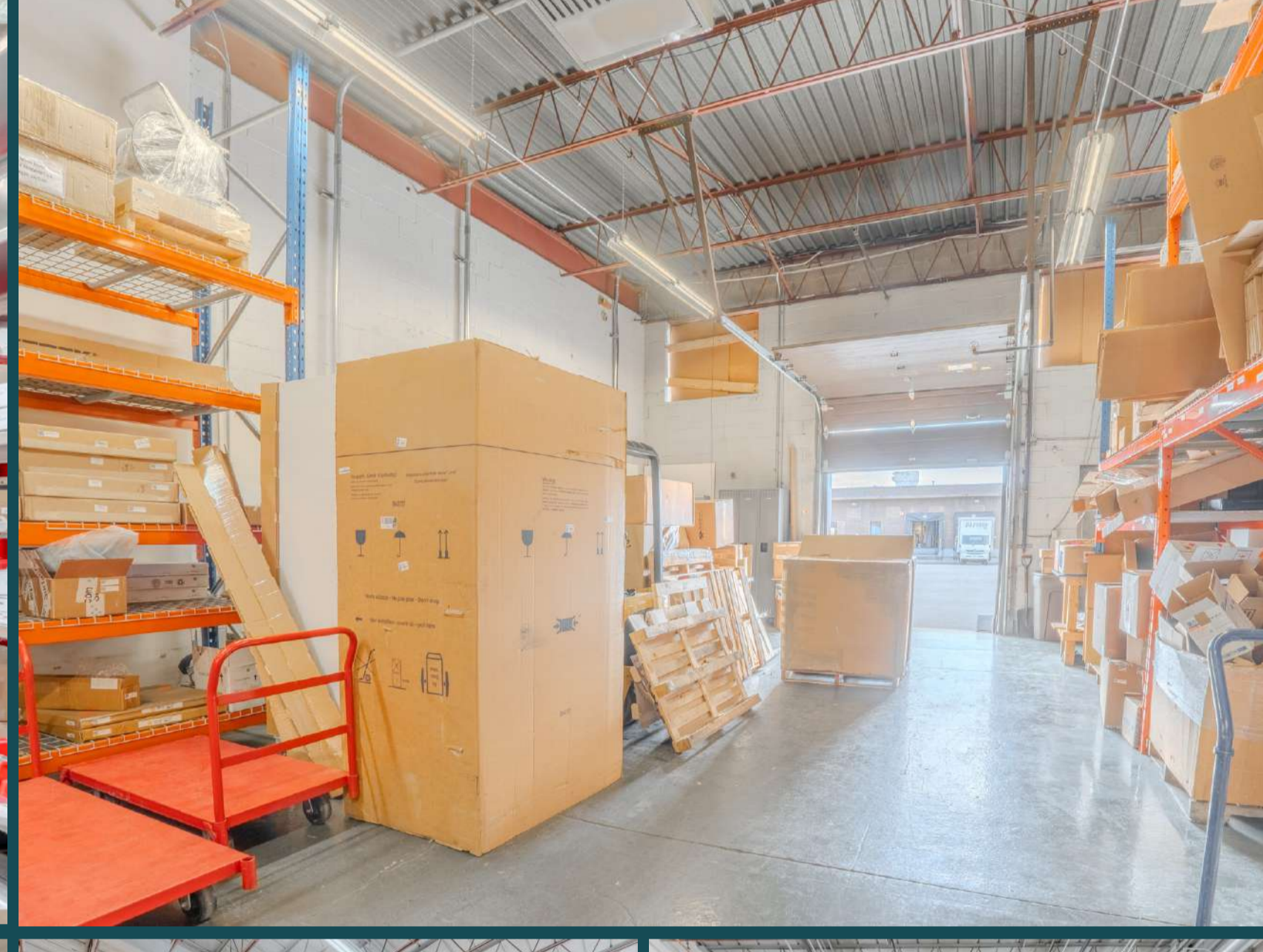
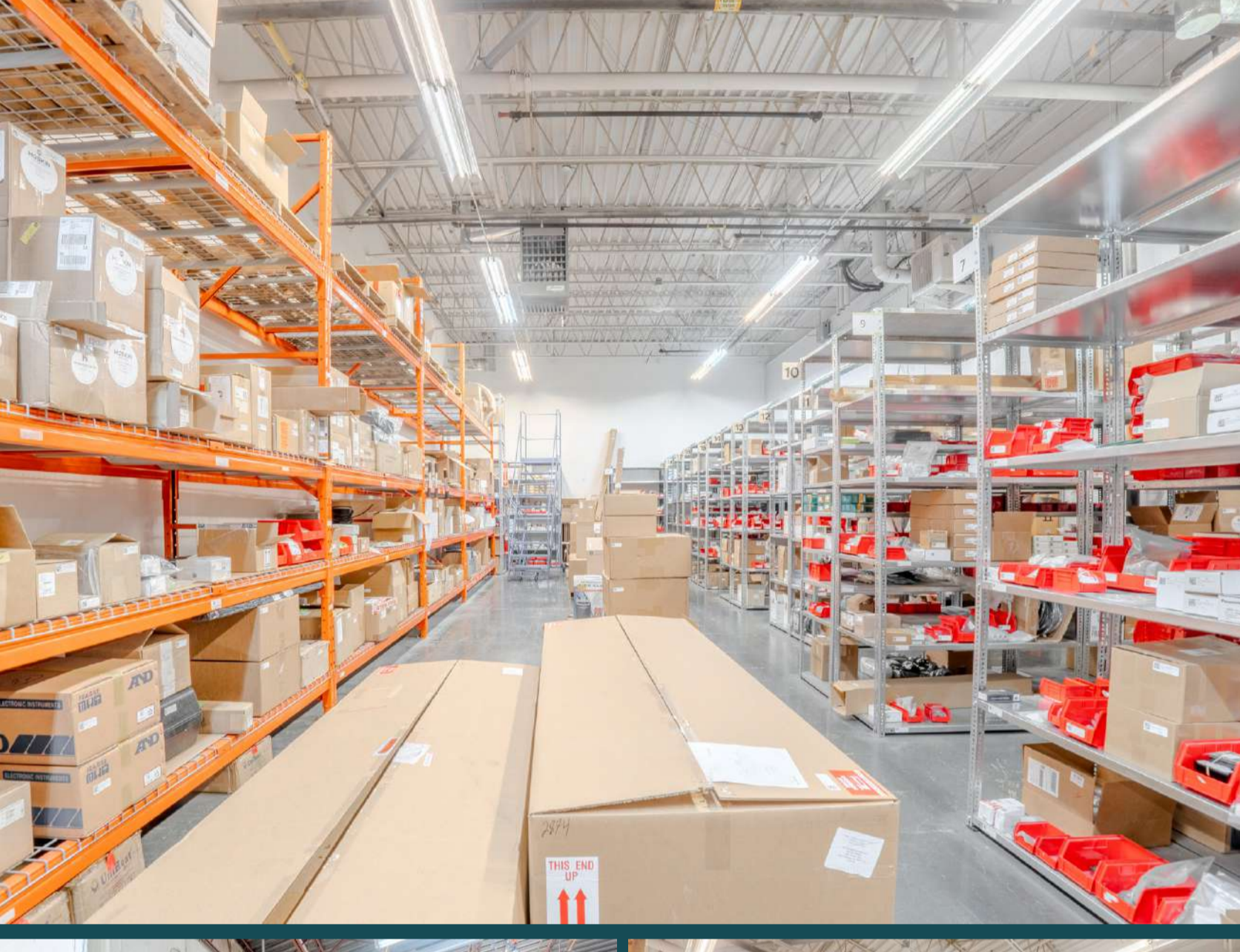
CONTACT US FOR MORE INFORMATION



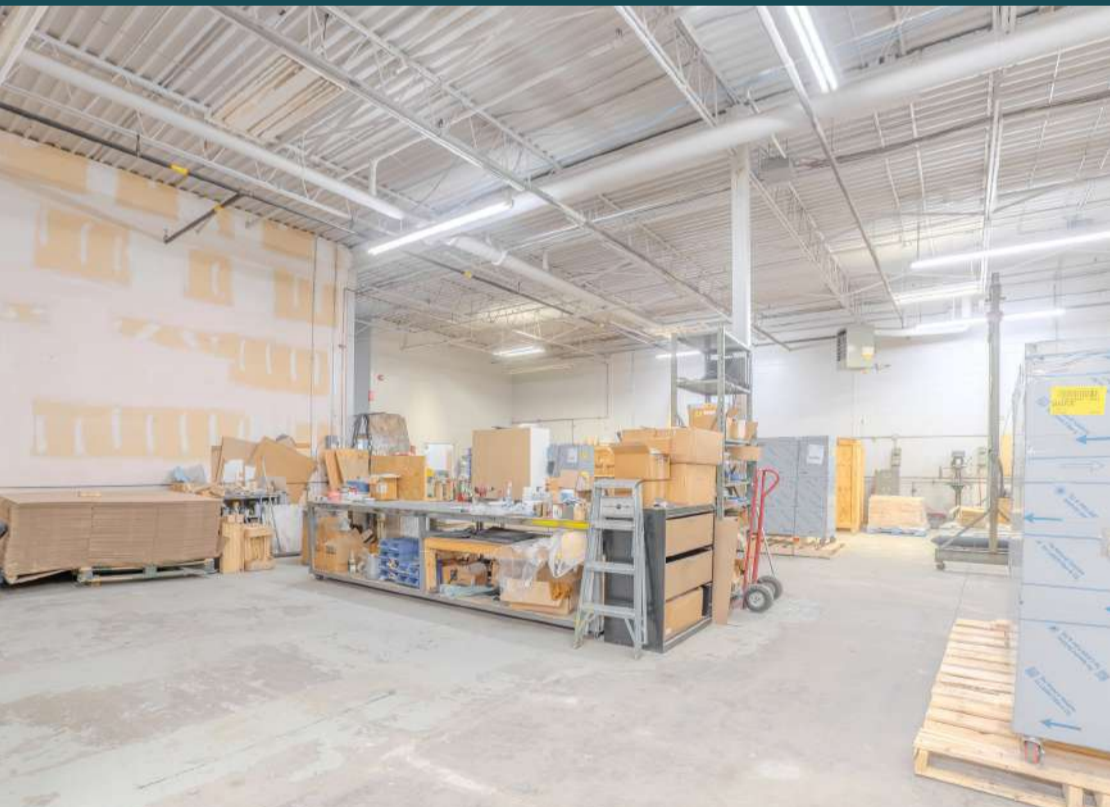
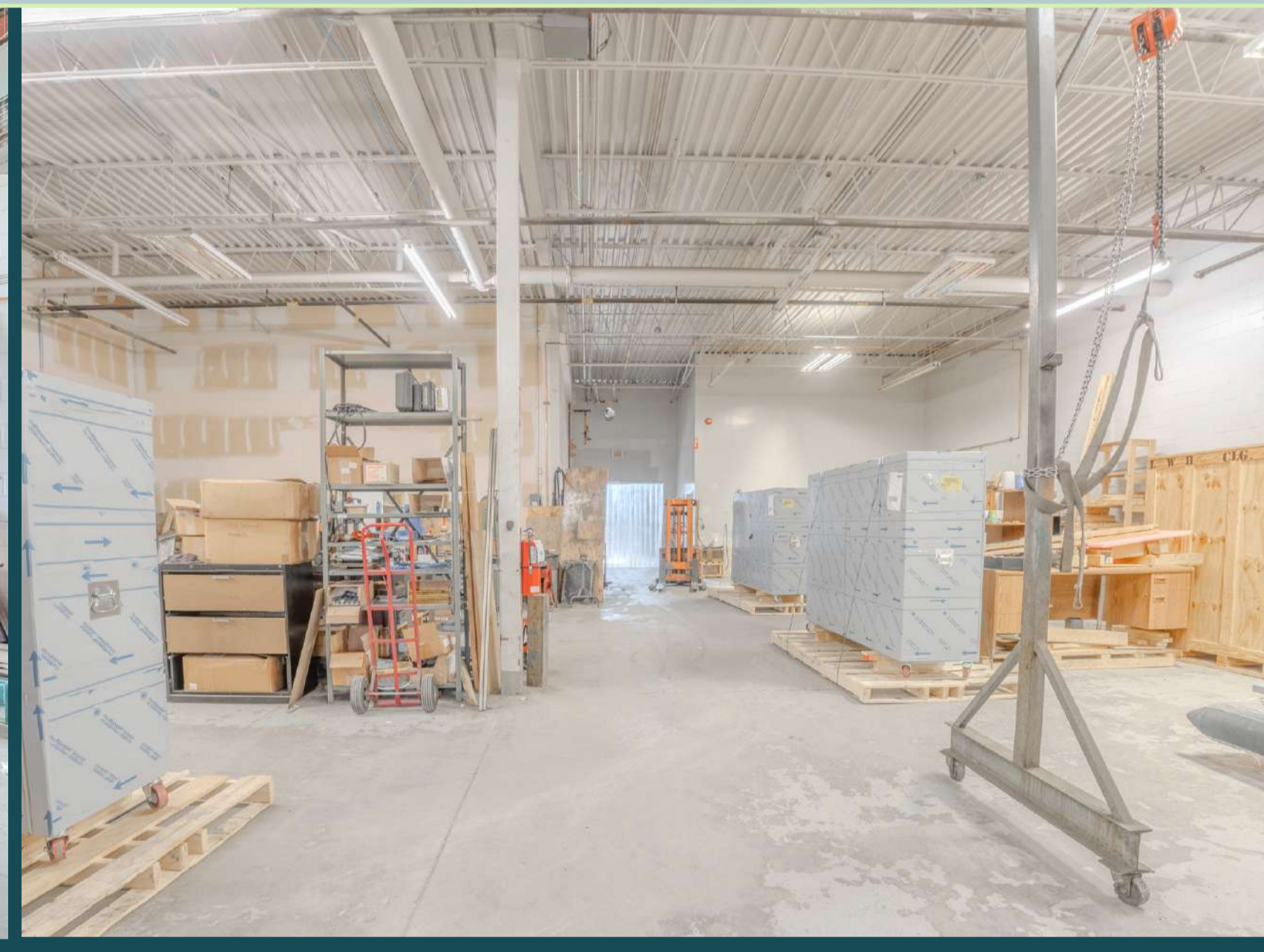
## UNITÉ | UNIT: 200



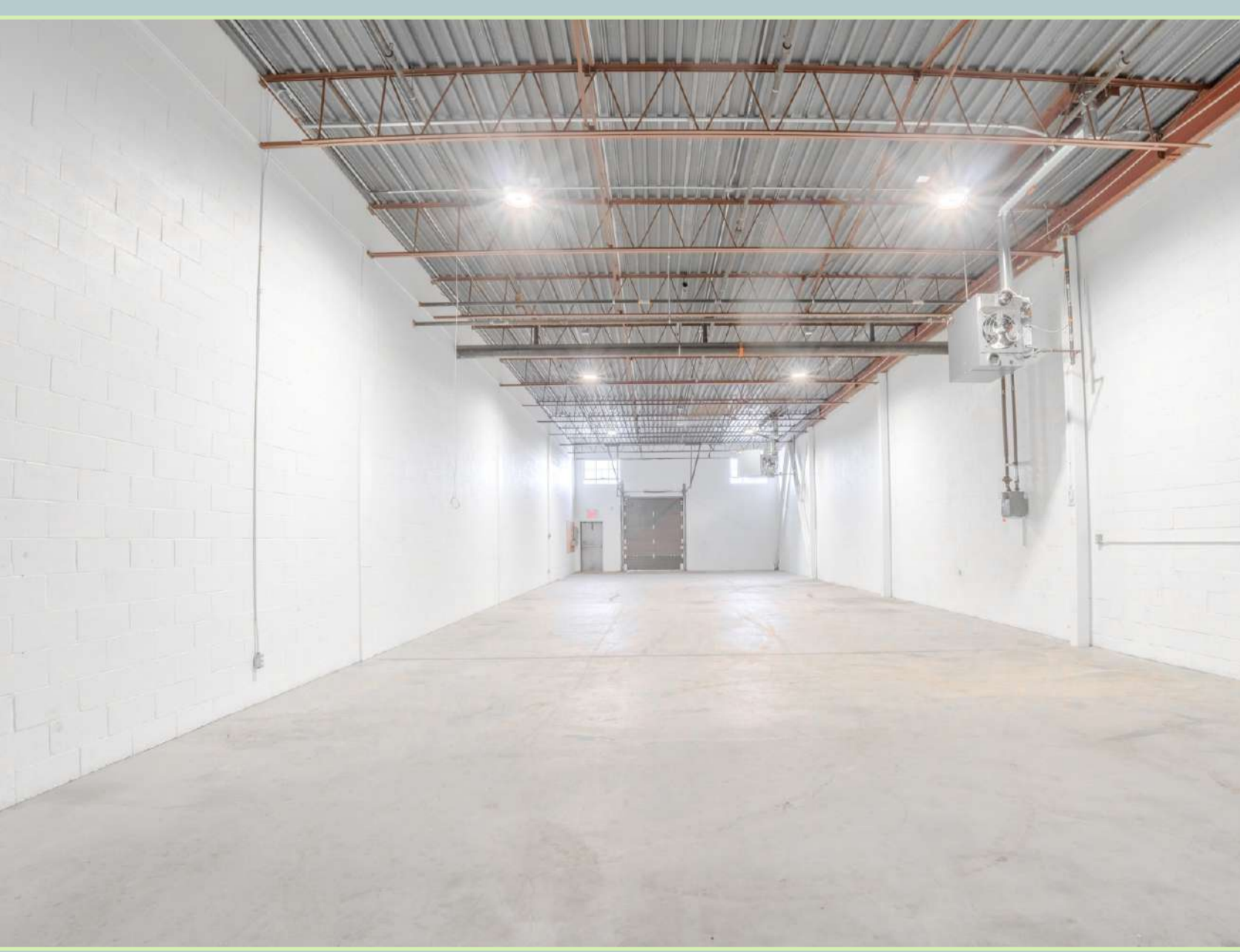
## UNITÉ | UNIT: 500



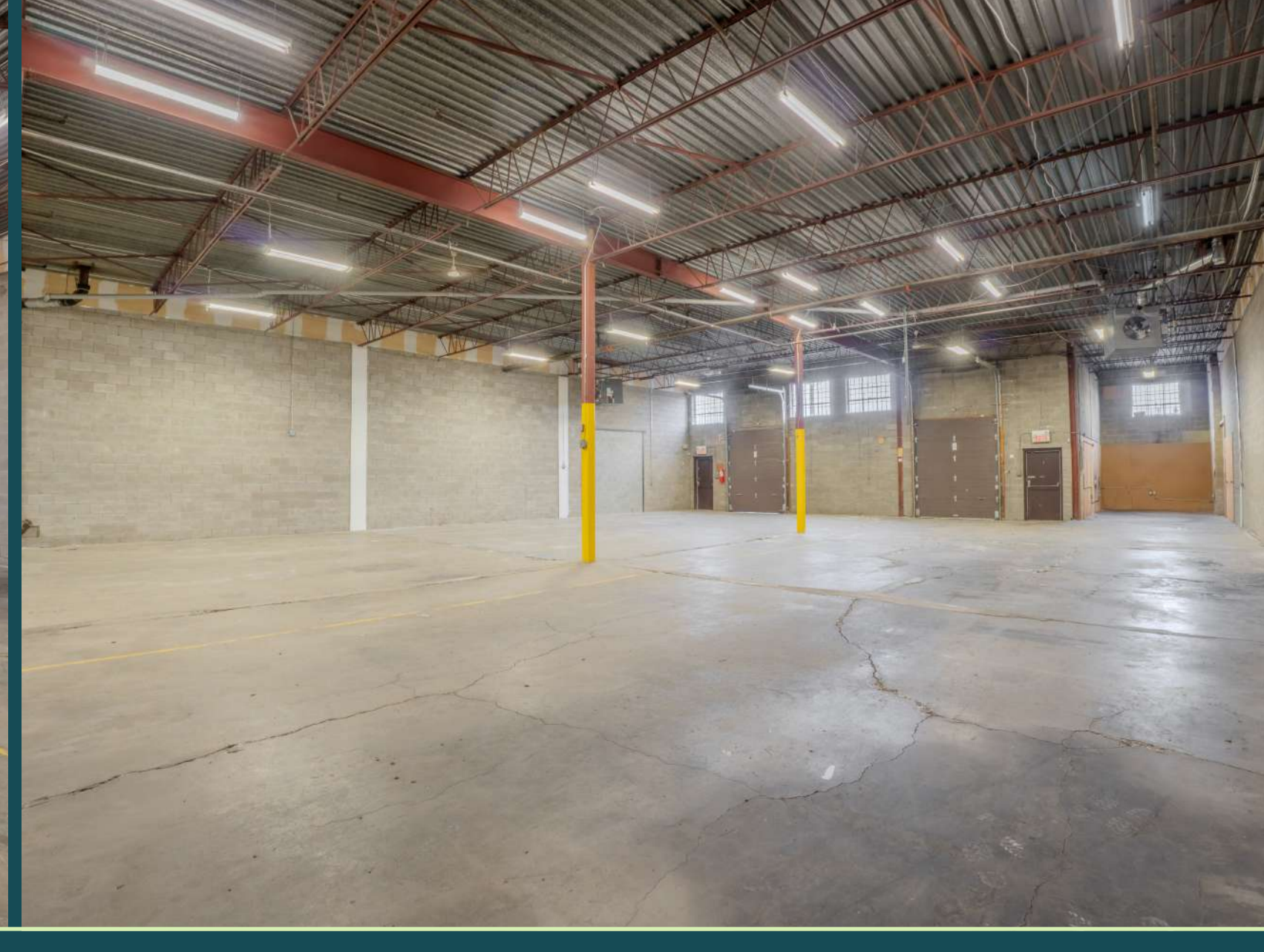
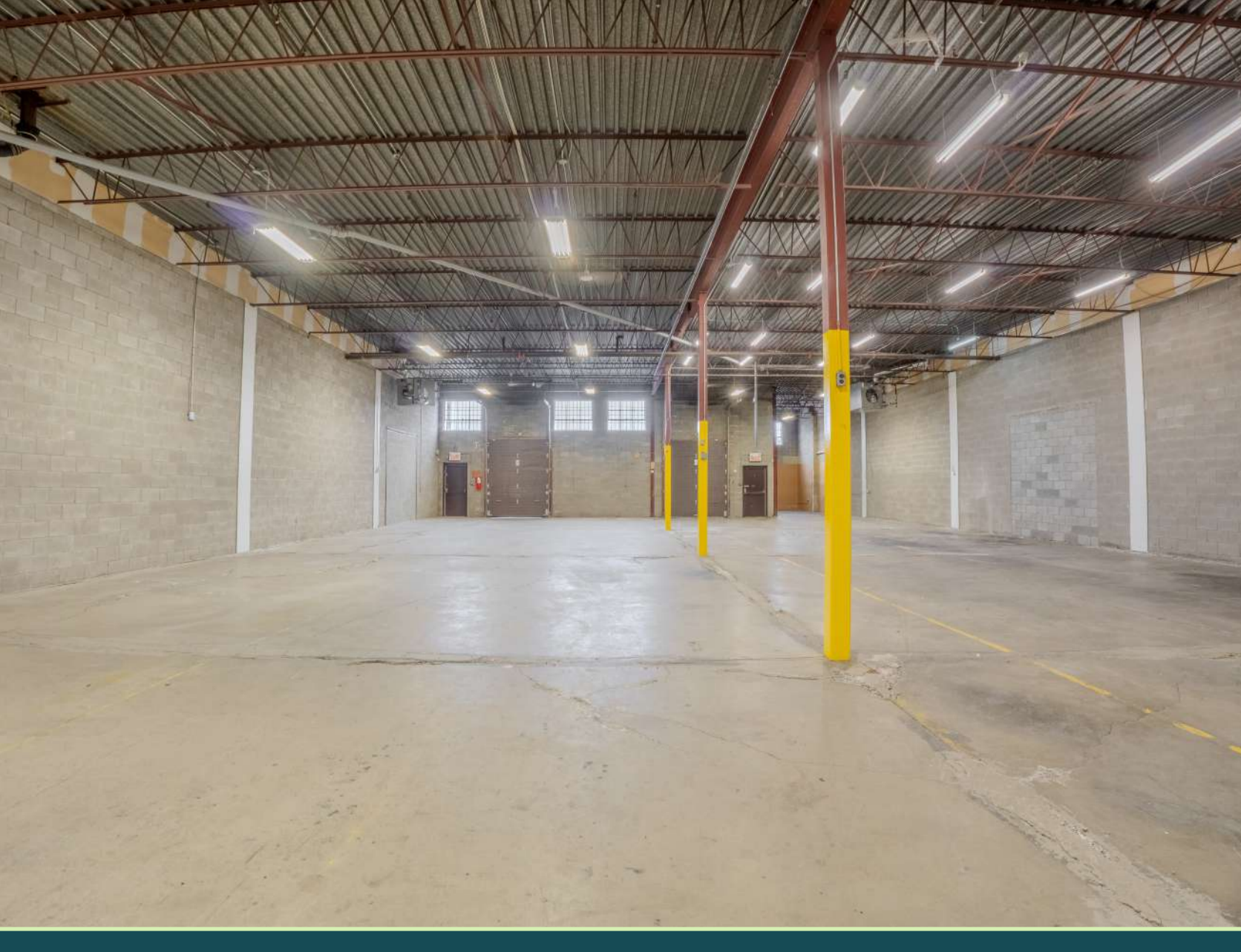
## UNITÉ | UNIT: 510



## UNITÉ | UNIT: 540



## UNITÉ | UNIT: 590





Agence immobilière

4480 Chemin de la Côte-de-Liesse, suite 290,  
Mont-Royal (Montréal), QC, H4N 2R1

**514.736.0511**

AVIS: Les informations fournies sont basées sur des sources considérées fiables, sans garantie d'exactitude. Aucune responsabilité et / ou garantie n'est assumée par le courtier. Ce document est uniquement destiné à des fins d'information et est soumis à des erreurs, modifications et omissions. L'acheteur / locataire est encouragé à faire une vérification diligente avant de conclure un contrat d'acquisition ou de location. Il ne s'agit pas d'une offre ou d'une promesse de vente / location pouvant lier le vendeur / bailleur à l'acheteur / locataire, mais plutôt une invitation à soumettre de telles offres ou promesses. Toute vente est effectuée sans garantie légale



## Owen Paek

Vice-Président Associé | Associate Vice President

Courtier Immobilier Commercial | Commercial Real Estate Broker

📞 514.816.2920

✉️ opaek@trimontcanada.com

## Germando Mazzotta \*

Partenaire | Partner

Courtier Immobilier Commercial | Commercial Real Estate Broker

📞 514.743.5013

✉️ gmazzotta@trimontcanada.com

\* Real estate broker acting within the business corporation Germando Mazzotta inc.

\* Courtier immobilier agissant au sein de la société Germando Mazzotta Inc.

## Dimitri (Jimmy) Mouhteros \*\*

Partenaire | Partner

Courtier Immobilier Commercial | Commercial Real Estate Broker

📞 514.296.6203

✉️ jmouhteros@trimontcanada.com

\*\* Real estate broker acting within the business corporation Dimitri Mouhteros inc.

\*\* Courtier immobilier agissant au sein de la société Dimitri Mouhteros inc.

## Peter Mouhteros

Partenaire | Partner

Courtier Immobilier Agrée, DA | Certified Real Estate Broker, AEO

📞 514.229.3016

✉️ pmouhteros@trimontcanada.com

## Robert Kohos

Associé | Associate

Courtier Immobilier Commercial | Commercial Real Estate Broker

📞 438.229.4741

✉️ rkohos@trimontcanada.com