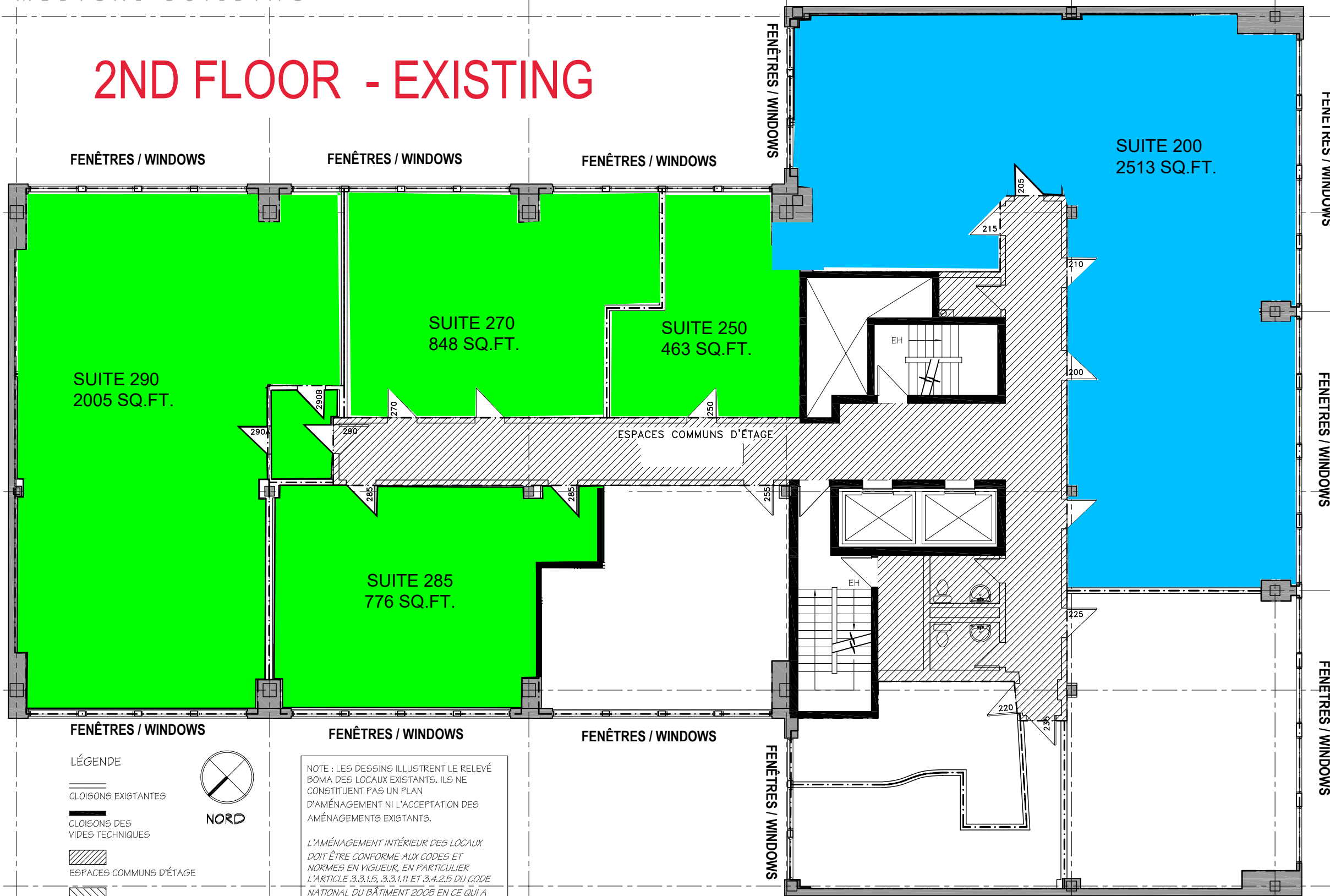


# 2ND FLOOR - EXISTING



FENÊTRES / WINDOWS

FENÊTRES / WINDOWS

FENÊTRES / WINDOWS

FENÊTRES / WINDOWS

FENÊTRES / WINDOWS

FENÊTRES / WINDOWS

FENÊTRES / WINDOWS

FENÊTRES / WINDOWS

FENÊTRES / WINDOWS

FENÊTRES / WINDOWS

FENÊTRES / WINDOWS

LÉGENDE

— CLOISONS EXISTANTES

— CLOISONS DES VIDES TECHNIQUES

▨ ESPACES COMMUNS D'ÉTAGE

▨ ESPACES COMMUNS D'IMMEUBLE



NOTE : LES DESSINS ILLUSTRENT LE RELEVÉ BOMA DES LOCAUX EXISTANTS. ILS NE CONSTITUENT PAS UN PLAN D'AMÉNAGEMENT NI L'ACCEPTATION DES AMÉNAGEMENTS EXISTANTS.

L'AMÉNAGEMENT INTÉRIEUR DES LOCAUX DOIT ÊTRE CONFORME AUX CODES ET NORMES EN VIGUEUR, EN PARTICULIER L'ARTICLE 3.3.1.5, 3.3.1.11 ET 3.4.2.5 DU CODE NATIONAL DU BÂTIMENT 2005 EN CE QUI A TRAIT AU NOMBRE D'ISSUES D'UNE SUITE, AU SENS D'OUVERTURE DES PORTES D'ISSUE ET À LA DISTANCE MAXIMALE DE PARCOURS À L'ISSUE

SUITE 200  
2513 SQ.FT.

SUITE 270  
848 SQ.FT.

SUITE 250  
463 SQ.FT.

SUITE 290  
2005 SQ.FT.

SUITE 285  
776 SQ.FT.

ESPACES COMMUNS D'ÉTAGE

CH. DE LA CÔTE-DES-NEIGES

SUPERFICIE LOCATIVE (RENTABLE AREA)  
 PLAN DU 2<sup>ème</sup> ÉTAGE  
 5845, CÔTE-DES-NEIGES  
 MONTRÉAL, QUÉBEC

JUSTIN REINGLAS  
 PRESIDENT LOCATION  
 T: (514) 781-9037  
 JUSTIN.REINGLAS@ELLENDALE.CA  
 WWW.ELLENDALE.CA

4		
3		
2		
1		
0	ÉTAT DES LIEUX	09-06-12
revision	description	date

PROJET  
 SUPERFICIE LOCATIVE  
 2<sup>ÈME</sup> ÉTAGE

dessiné: S.C.	date: 2009/06/12	page: 2.2
vérifié: R. Bianchi	échelle:(sur 11"x17") 3/32" = 1'-0"	
dossier: 70309	fichier: 70309-r102.1.dwg	