

À louer | For Lease

CBRE

1900, rue Dickson

Montréal (Québec)

± 17 500 - 27 500 pi² | sq. ft.



Idéal pour des activités de transport et de garage
Ideal for transport and garage operations



À côté du Port de Montréal
Steps from Port of Montréal



Entreposage extérieur permis
Outside storage permitted



Stationnement pour les camions
Trailer parking available



Espace de garage
Garage Space

1900, rue Dickson
Montréal (Québec)

À louer | For Lease

DESCRIPTION DE LA PROPRIÉTÉ / PROPERTY DETAILS

Superficie disponible (pi²) | Available Area (sq. ft.) ± 17 500 - 27 000

Entrepôt (pi²) | Warehouse (sq. ft.) ± 17 500

Bureaux (pi²) | Office (sq. ft.) Jusqu'à 10 000
Up to 10,000

Hauteur libre (pi) | Clear Height (ft.) 24'

Distance entre les colonnes (pi) | Column Span (ft.) 30 x 31

Portes au sol | Drive-In Doors 7

Stationnement pour camions | Trailer Parking Oui | Yes

Gicleurs | Sprinklers Oui | Yes

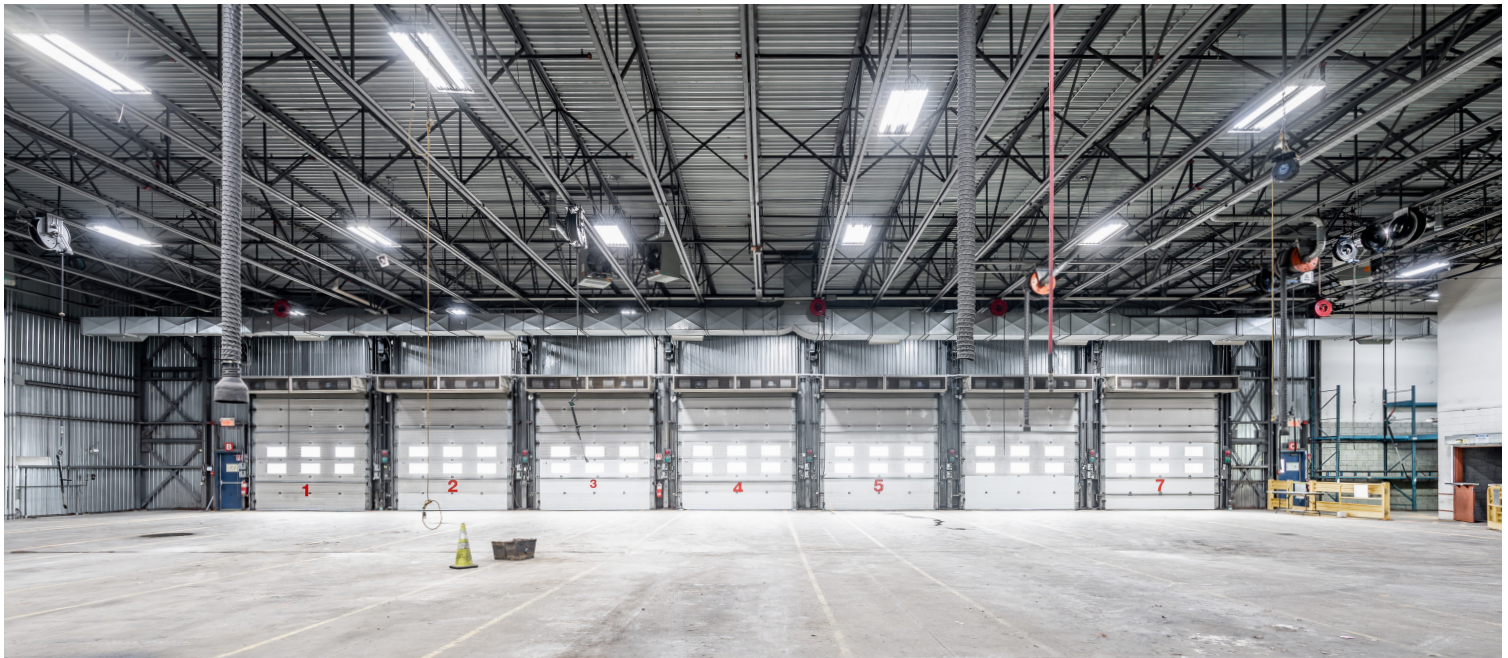


INFORMATION FINANCIÈRE / FINANCIAL INFORMATION

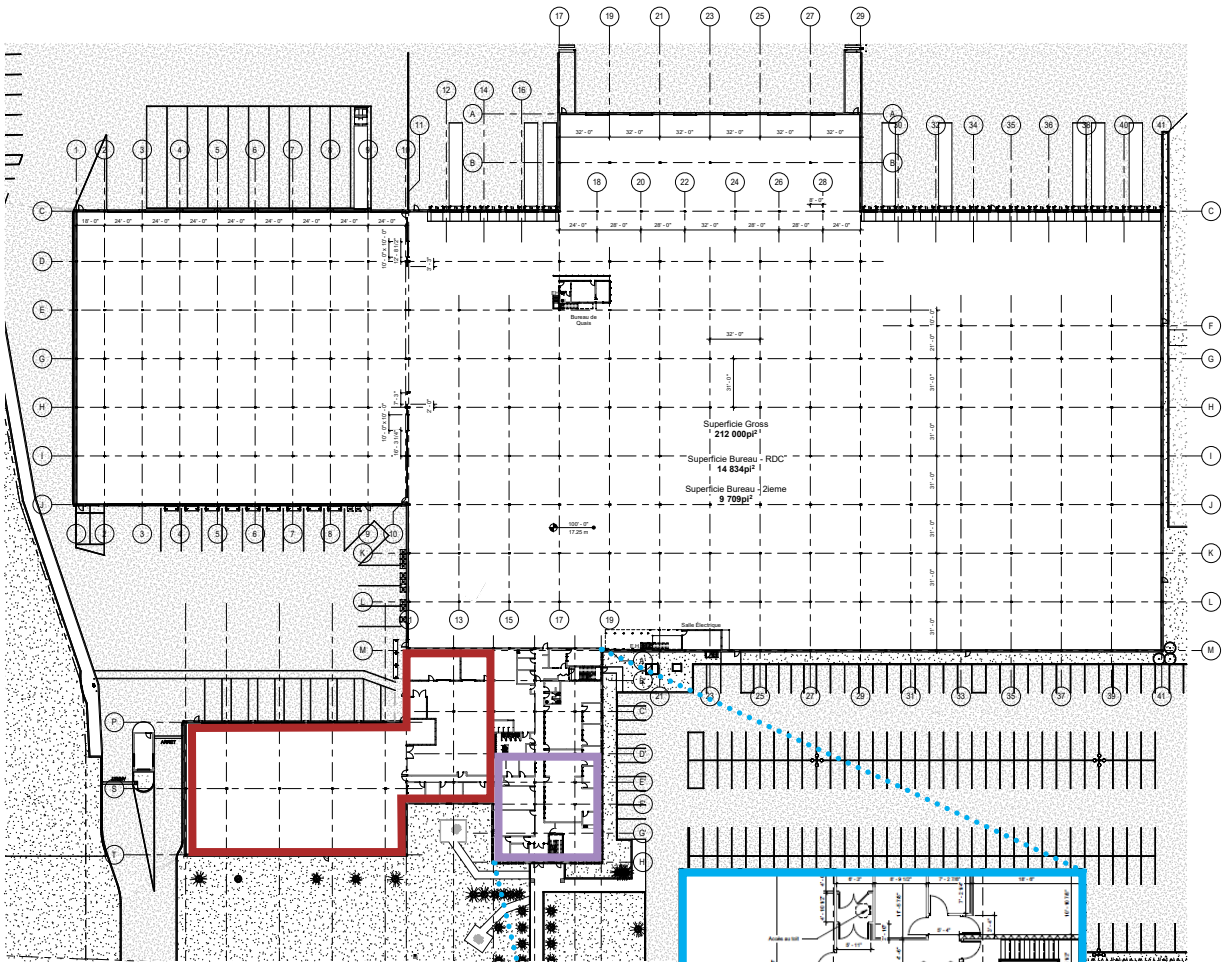
Loyer net demandé (pi²) | Asking Net Rent (sq. ft.) Contactez-nous
Contact us


Frais d'exploitation (pi²) | Operating Expenses (sq. ft.) ± 4,50 \$


Disponibilité | Availability Immédiate
Immediate




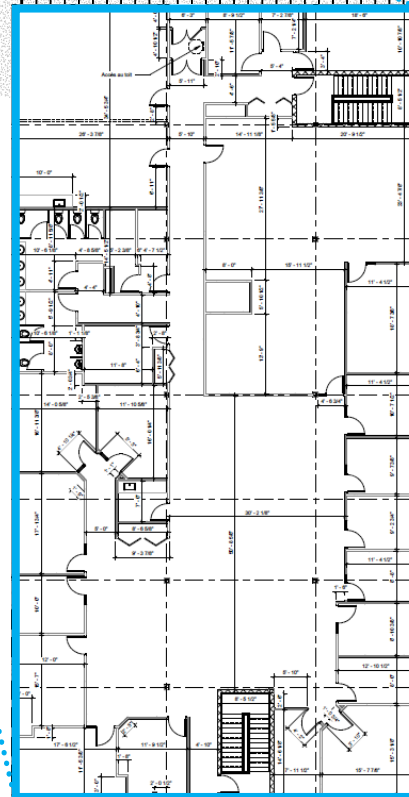
Plan d'étage Floor Plan



 ± 17 500 pi² | sq. ft.
Portion garage | Garage portion

 Possibilité de Bureaux du 1^{er} étage
Office space on 1st floor

 ± 9 500 pi² | sq. ft.
Bureaux du 2^e étage | Office space on 2nd floor



Bureaux du 2^e étage
Office space on 2nd floor

1900, rue Dickson
Montréal (Québec)

À louer | For Lease

Vue aérienne Aerial view



PORT  MONTRÉAL



3 min

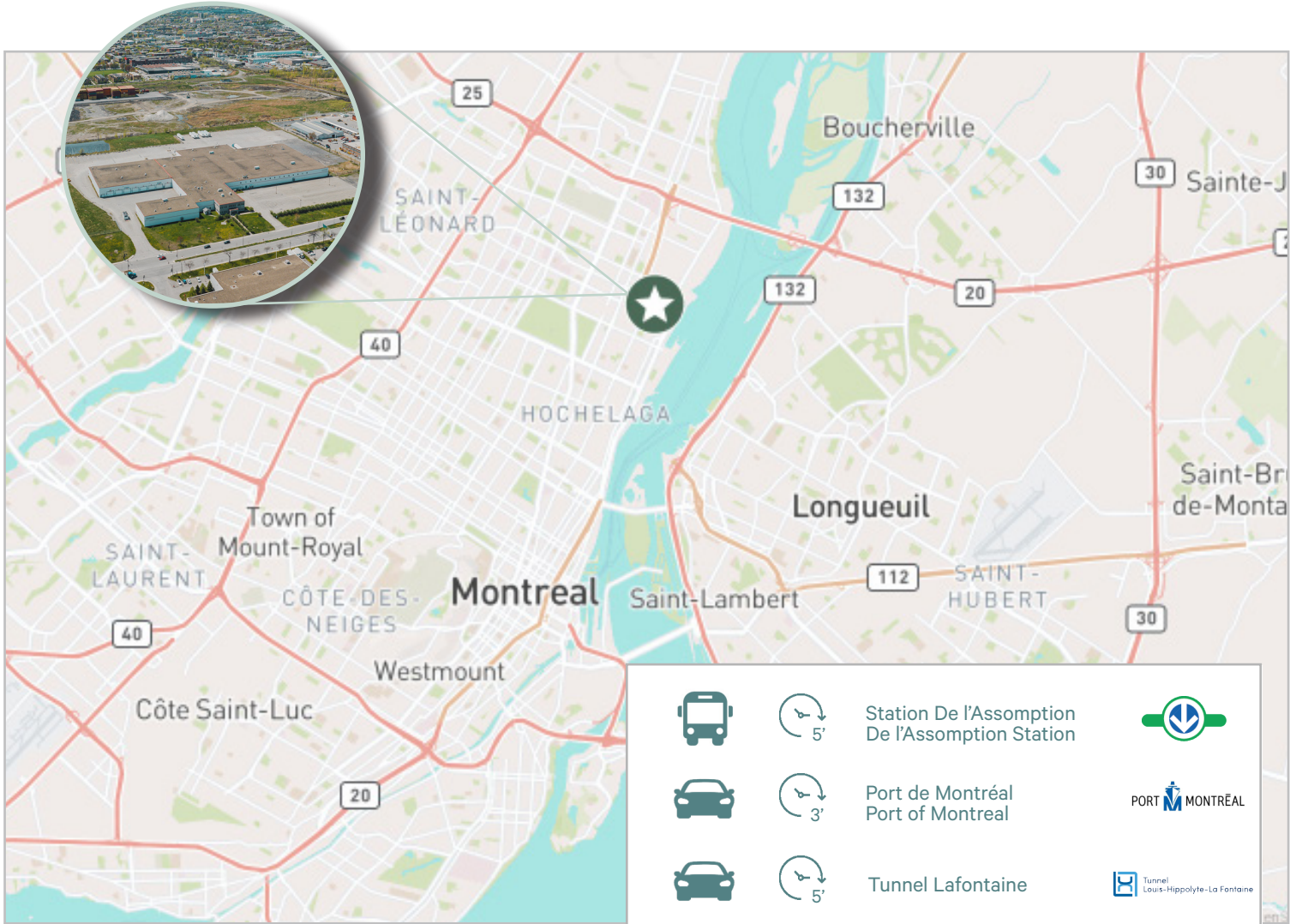
Entreposage extérieur et stationnement camions
Outside storage & Trailer parking

1900, rue Dickson
Montréal (Québec)

À louer | For Lease

Vue aérienne Aerial view





Communiquez avec nous | Contact us:

		Station De l'Assomption De l'Assomption Station	
		Port de Montréal Port of Montreal	
		Tunnel Lafontaine	
		Centre-ville de Montréal Downtown Montreal	

Jean-Philippe Daunais*
Vice-chairman
Vice Chairman

Courtier immobilier agréé
Chartered Real Estate Broker
+1 514 737 4798
jp.daunais@cbre.com

Ryan Cymet**
Vice-chairman
Vice Chairman

Courtier immobilier
Real Estate Broker
+1 514 737 2403
ryan.cymet@cbre.com

Thomas Lasalle
Coordonnateur des transactions
Transaction Coordinator

Courtier immobilier commercial
Commercial Real Estate Broker
+1 514 849 0584
thomas.lasalle@cbre.com

Mathieu Bélanger, CFA
Gestionnaire de transactions
Transaction Manager

Courtier immobilier commercial
Commercial Real Estate Broker
+1 514 983 7633
mathieu.belanger@cbre.com

*Courtier immobilier agréé agissant au sein de la société par actions Services immobiliers Jean-Philippe Daunais inc.
**Courtier immobilier agissant au sein de la société par actions Services immobiliers Ryan Cymet inc.

CBRE Limitée, agence immobilière
1250, boulevard René-Lévesque Ouest, bureau 2800, Montréal (Québec) H3B 4W8 cbre.ca

Cet avis de non-responsabilité est applicable à CBRE Limitée, agence immobilière, et à toutes les autres divisions de la Société; incluant tous les employés et entrepreneurs indépendants (« CBRE »). Les renseignements contenus dans ce document, incluant de manière non exhaustive les projections, les images, les opinions, les hypothèses et les estimations (les « Renseignements ») n'ont pas été vérifiés par CBRE, et CBRE n'indique pas, ne justifie pas et ne garantit pas la pertinence, l'exactitude et l'exhaustivité des Renseignements. CBRE n'accepte pas et n'assume pas de responsabilité ou d'engagement, direct ou indirect, quant aux Renseignements ou aux références que le destinataire y fera. Le destinataire des Renseignements doit prendre les mesures qu'il estime nécessaires pour vérifier les Renseignements avant de les utiliser à titre de référence. Les Renseignements peuvent changer et toutes les propriétés décrites par les Renseignements peuvent être retirées du marché à tout moment, sans préavis et sans créer d'obligation de la part de CBRE vis-à-vis du destinataire. CBRE et le logo de CBRE sont les marques de service de CBRE Limitée et/ou ses affiliés ou sociétés apparentées dans d'autres pays. Toutes les autres marques représentées dans ce document appartiennent à leurs propriétaires respectifs. Tous droits réservés. Sources : Service de cartographie canadien canadamapping@cbre.com; DMTI Spatial, Environics Analytics, Microsoft Bing, Google Earth.