



**1435, Chemin Saint-Jean, La Prairie (QC - Montérégie)**

1435, Saint-Jean Road, La Prairie (QC - Montérégie)

**MATHIEU TESSIER**

Courtier immobilier | Real Estate Broker

**(514) 813-0558**

info@mathieutessier.com

## CARACTÉRISTIQUES FEATURES

### 2<sup>e</sup> ÉTAGE

2<sup>nd</sup> FLOOR

- **Superficie totale (pi<sup>2</sup>)** ..... 6000  
Total space (ft<sup>2</sup>)
- **Superficie disponible (pi<sup>2</sup>)** ..... 2000 à 4000  
Total space (ft<sup>2</sup>)

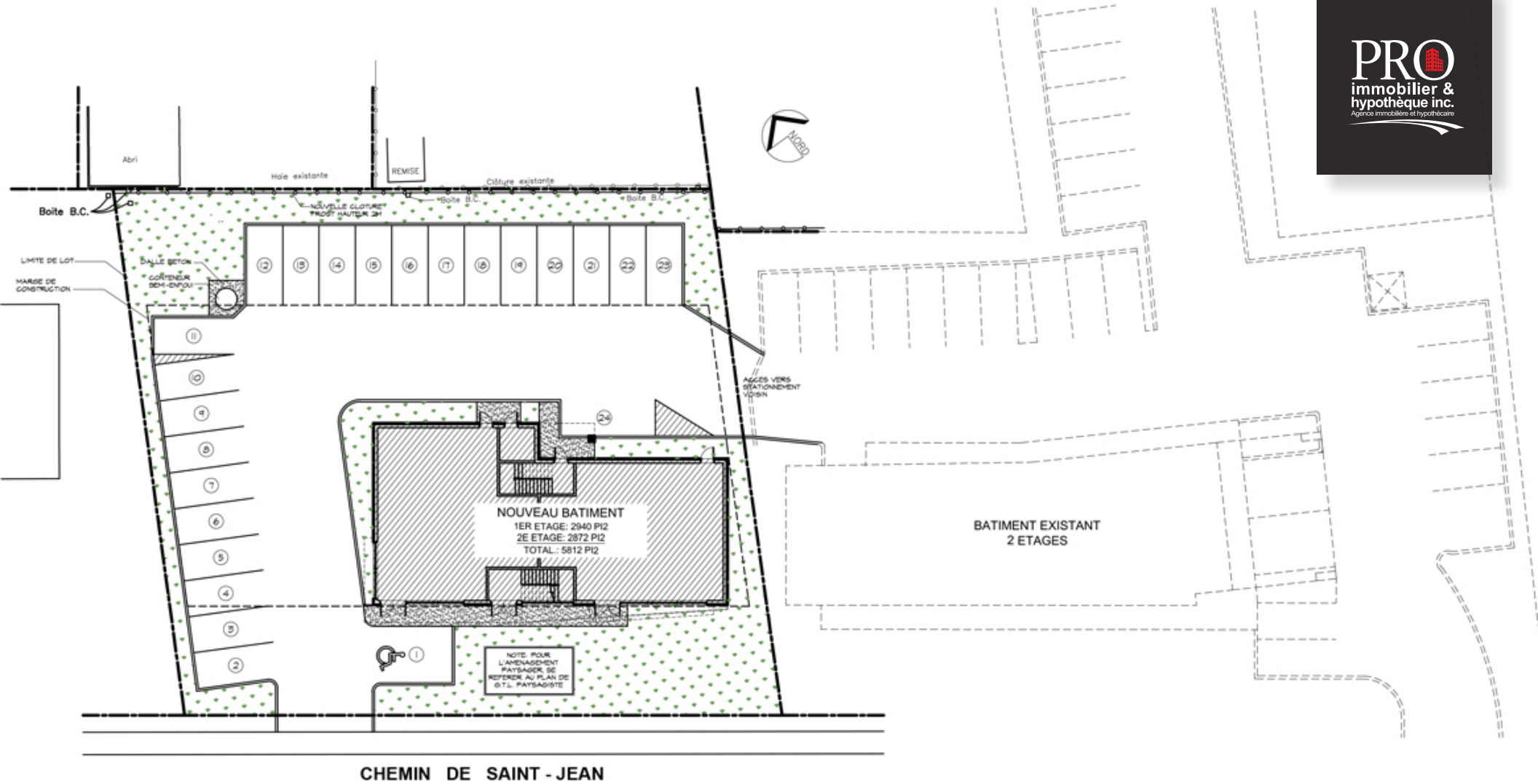
---

## FAITS SAILLANTS HIGHLIGHTS

- **Construction neuve**  
New building
- **Opportunité d'affaires**  
Business opportunity
- **Prix sur demande**  
Price on demand

**À louer**  
For Rent  
**- La Prairie -**

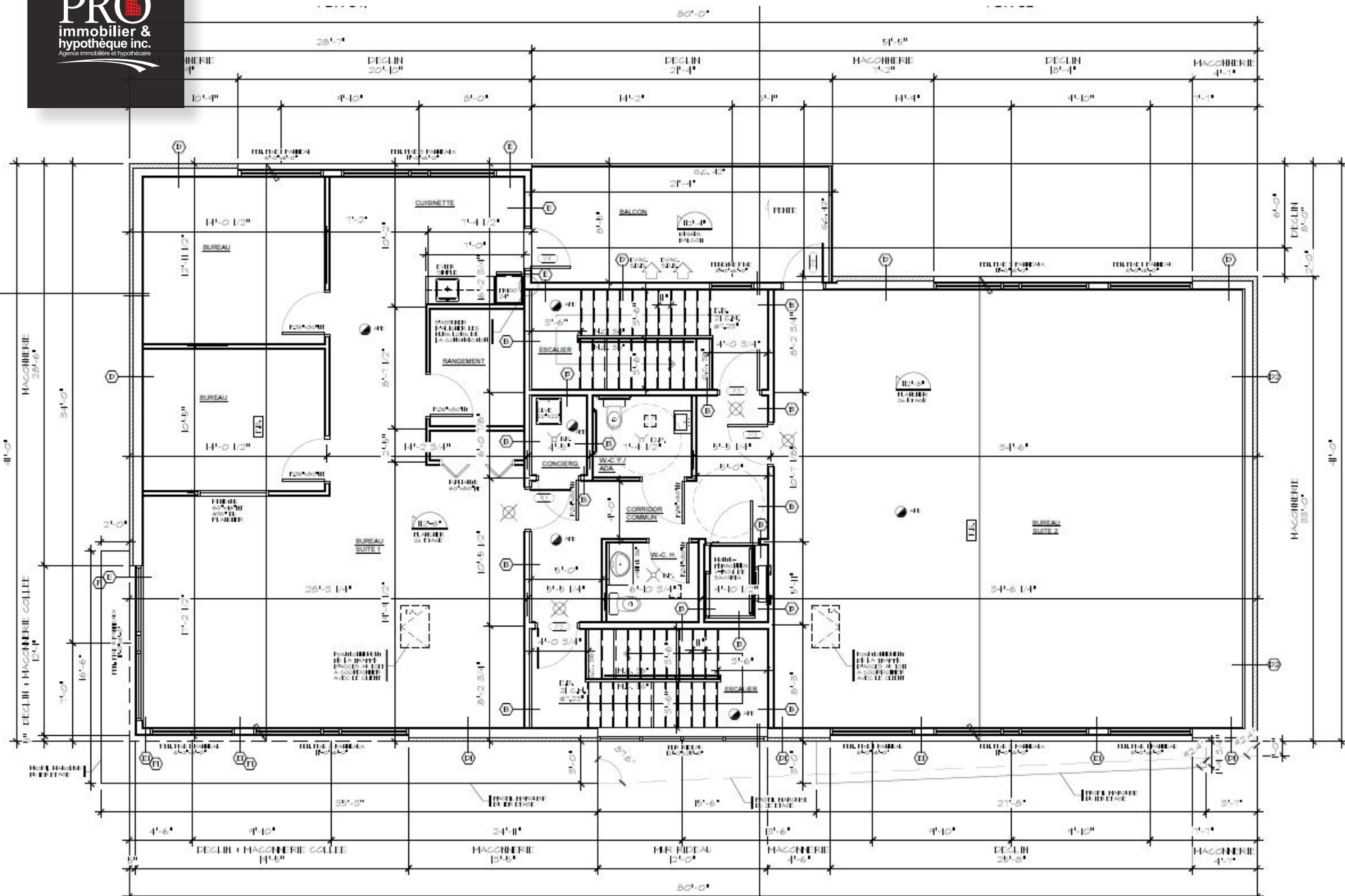




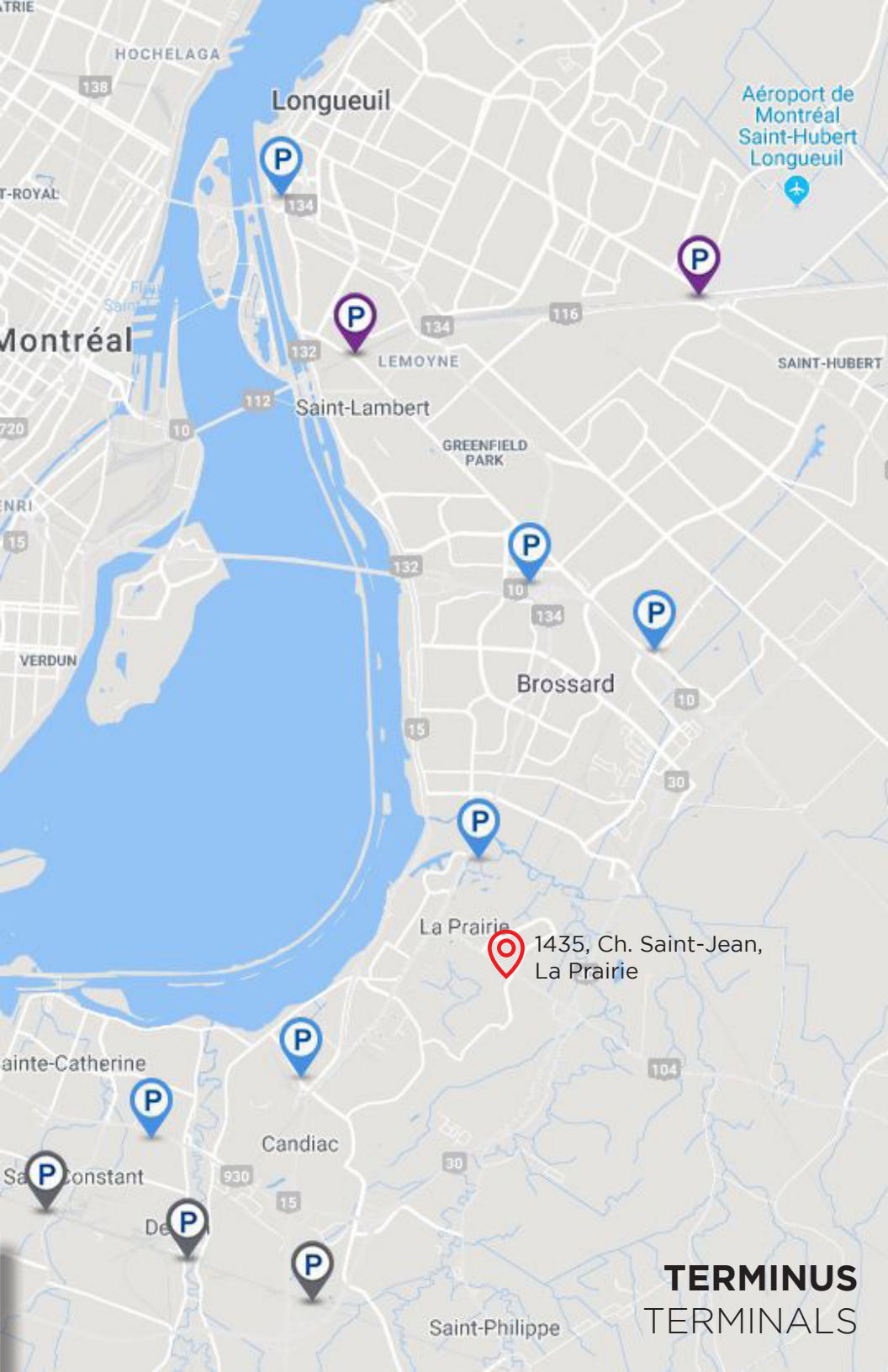
**Espace commercial et bureau divisible à louer**  
Divisible Commercial and Office Space for Rent

**CONSTRUCTION NEUVE | NEW BUILDING**

**1435, Chemin Saint-Jean, La Prairie (QC - Montérégie)**  
1435, Saint-Jean Road, La Prairie (QC - Montérégie)



**Espace commercial et bureau divisible à louer - La Prairie**  
 Divisible Commercial and Office Space for Rent - La Prairie



## TRANSPORT COLLECTIF PUBLIC TRANSPORTATION

**Ligne/Line**

22 | 23 | 28 | 29 | 122 | 124

À moins de 3 minutes de marche (200m - 225m)

Less than 3 minutes walk (200m - 225m)



**TERMINUS  
TERMINALS**