

4455

Rue Frontenac

Le Plateau-Mont Royal, Montréal

BÂTIMENT INDUSTRIEL
À LOUER



VIDÉO



Germando Mazzotta

Commercial Real Estate Broker

📞 514.743.5013



Dimitri (Jimmy) Mouhteros

Commercial Real Estate Broker

📞 514.296.6203



Peter Mouhteros

Certified Real Estate Broker, AEO

📞 514.229.3016

DÉTAILS de la PROPRIÉTÉ

± 20,000 - 60,000 Pi²
BÂTIMENT

CARACTÉRISTIQUES

- | Stratégiquement à proximité du centre-ville, Sherbrooke, Papineau et Notre-Dame.
- | Accès facile aux transports en commun, métro Frontenac à proximité et arrêt d'autobus devant la propriété.
- | Possibilité d'ajouter des portes d'expédition supplémentaires

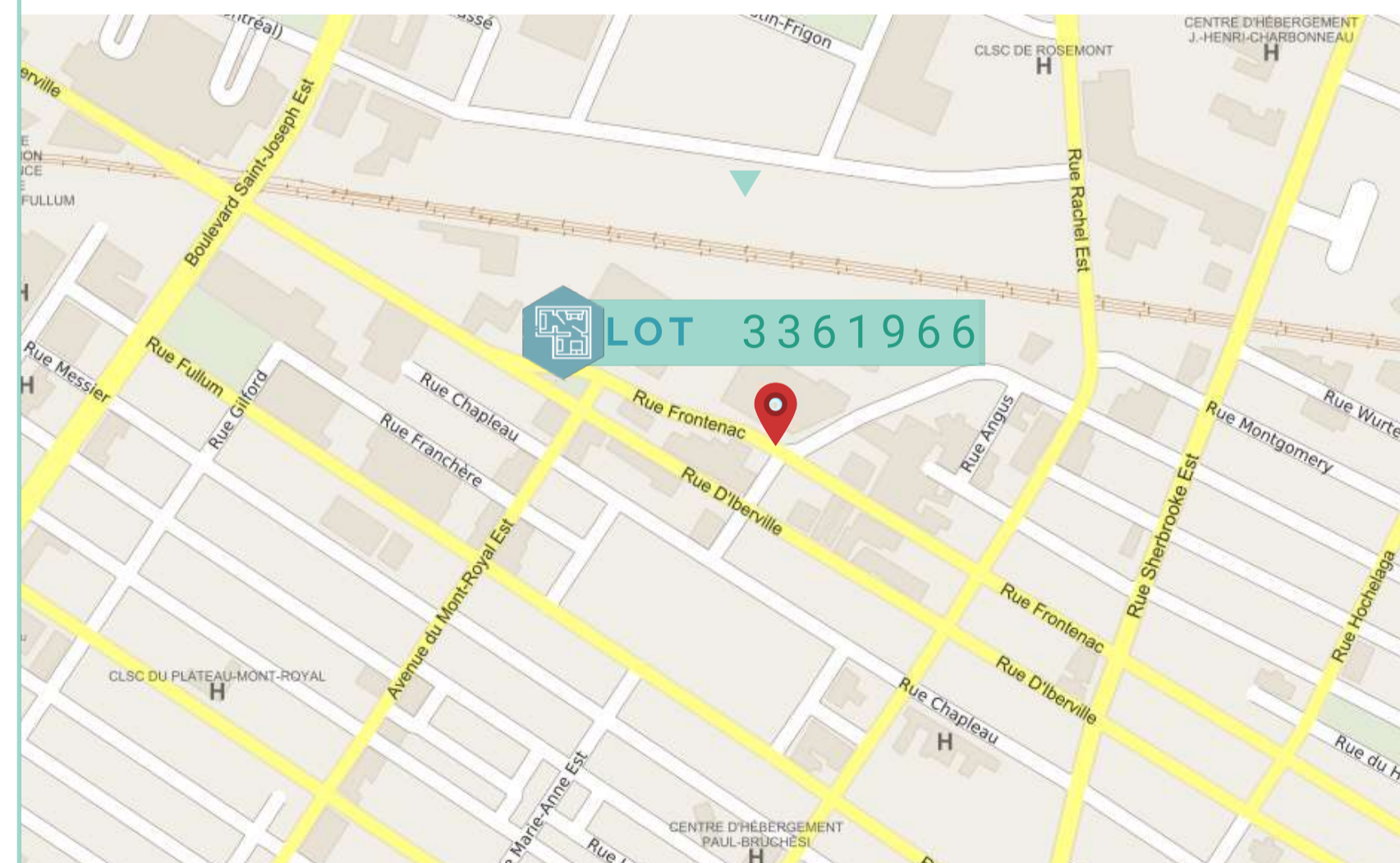


	BÂTIMENT	± 20,000 - 60,000 Pi ²
	TERRAIN	± 153,171 Pi ²
	PORTÉE DE LA COLONNE	25'
	HAUTEUR LIBRE	22'
	PORTES AU SOL	2
	PORTES AU NIVEAU CAMION	3
	ANNÉE DE CONSTRUCTION	1987
	OCCUPATION	± 90 Jours
	GICLEURS	OUI
	ÉCLAIRAGE	DEL
	CHAUFFAGE	GAZ
	ÉLECTRICITÉ	1000A / 600V

DÉTAILS de ZONAGE

ZONAGE: Industriel & Commercial

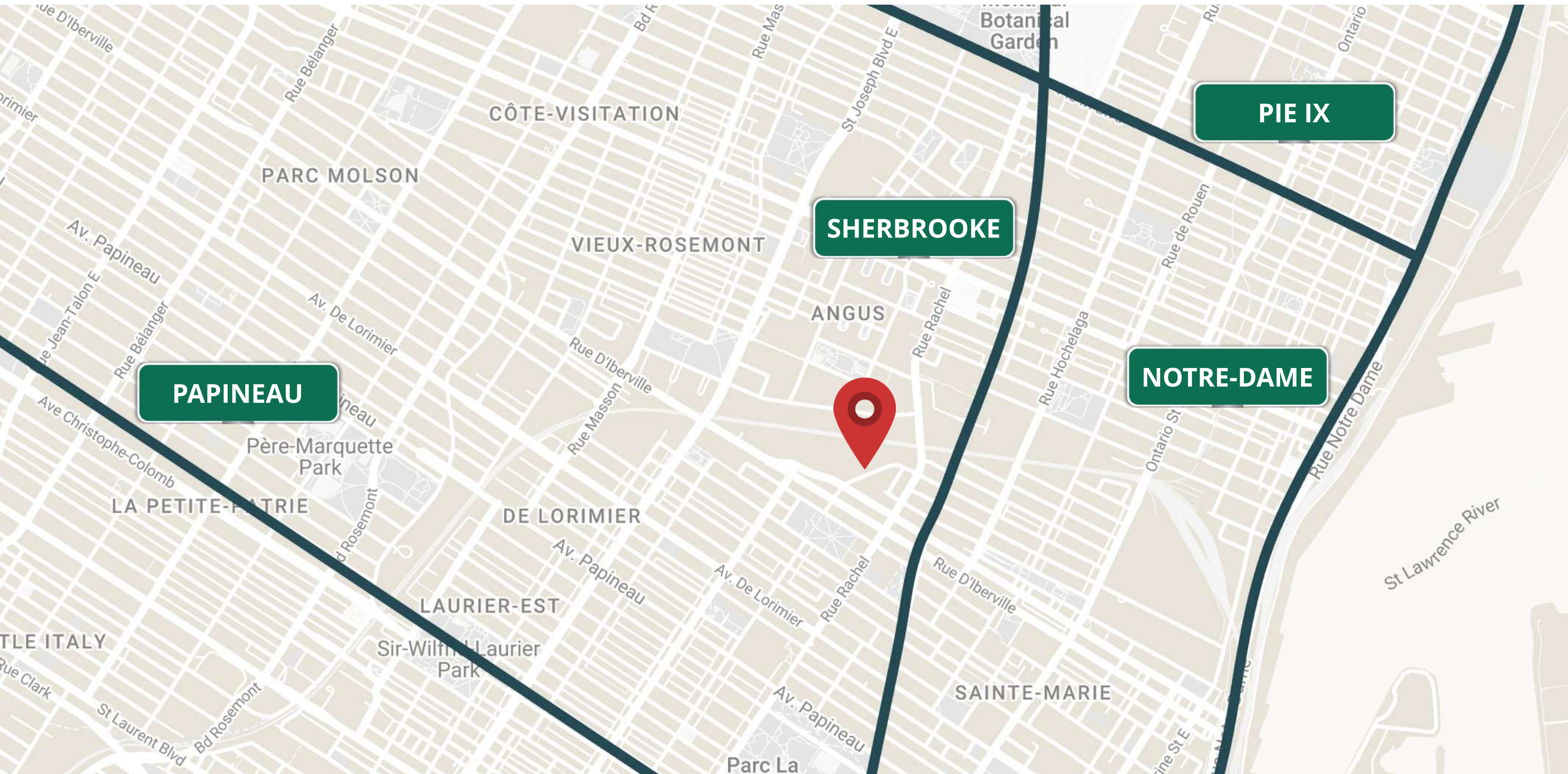
0460-1.3(3)



CONTACTEZ-NOUS POUR PLUS D'INFORMATIONS

LOCALISATION

SITUÉ STRATÉGIQUEMENT DANS LE CENTRE-VILLE, À PROXIMITÉ DU **CENTRE-VILLE, SHERBROOKE, PAPINEAU, NOTRE-DAME ET PIE IX**.
ACCÈS FACILE AUX TRANSPORTS PUBLICS **MÉTRO FRONTENAC À PROXIMITÉ, ET ARRÊT DE BUS DEVANT LA PROPRIÉTÉ.**



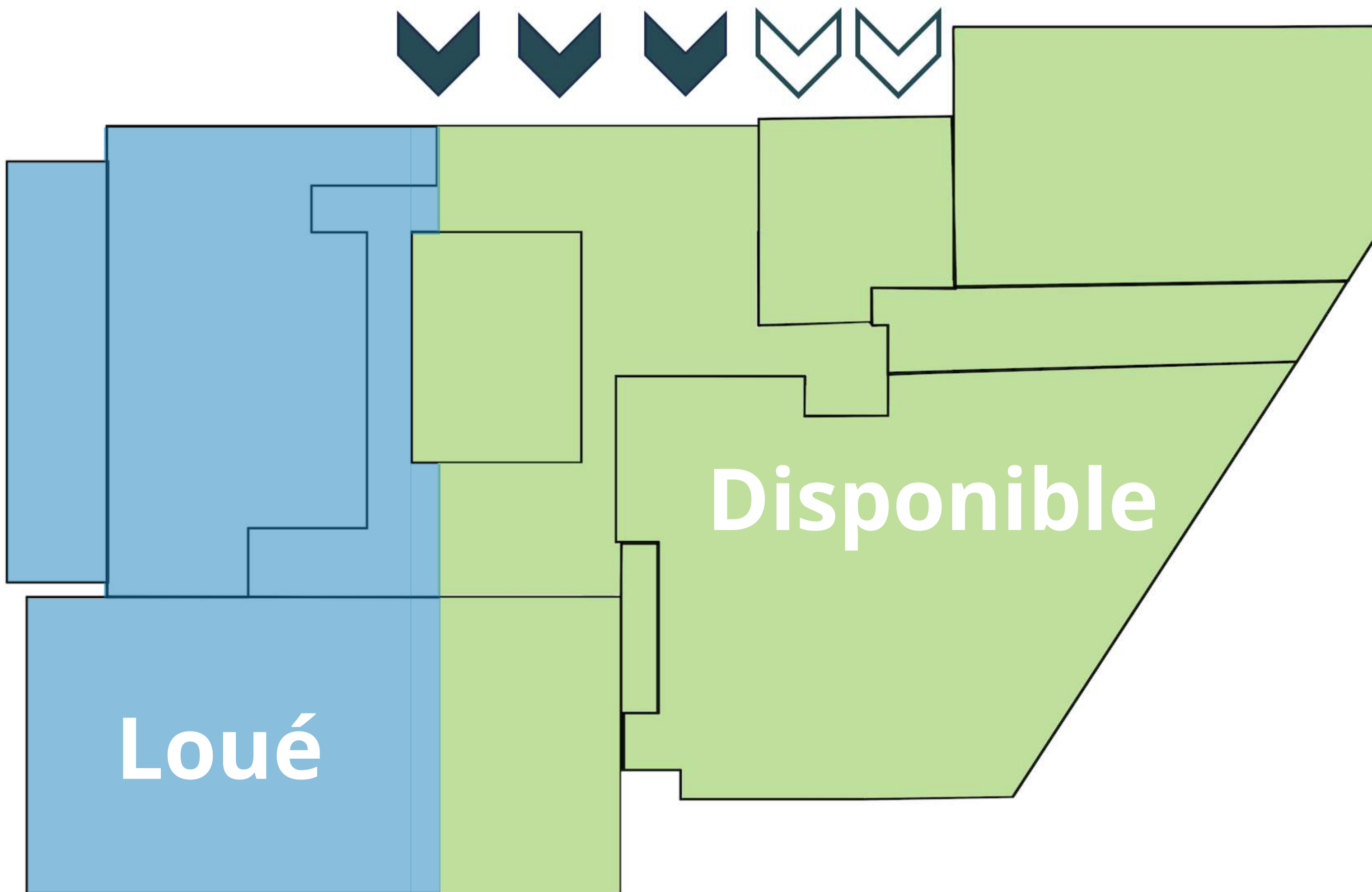
PLAN



PORTES NIVEAU CAMION



PORTES AU SOL



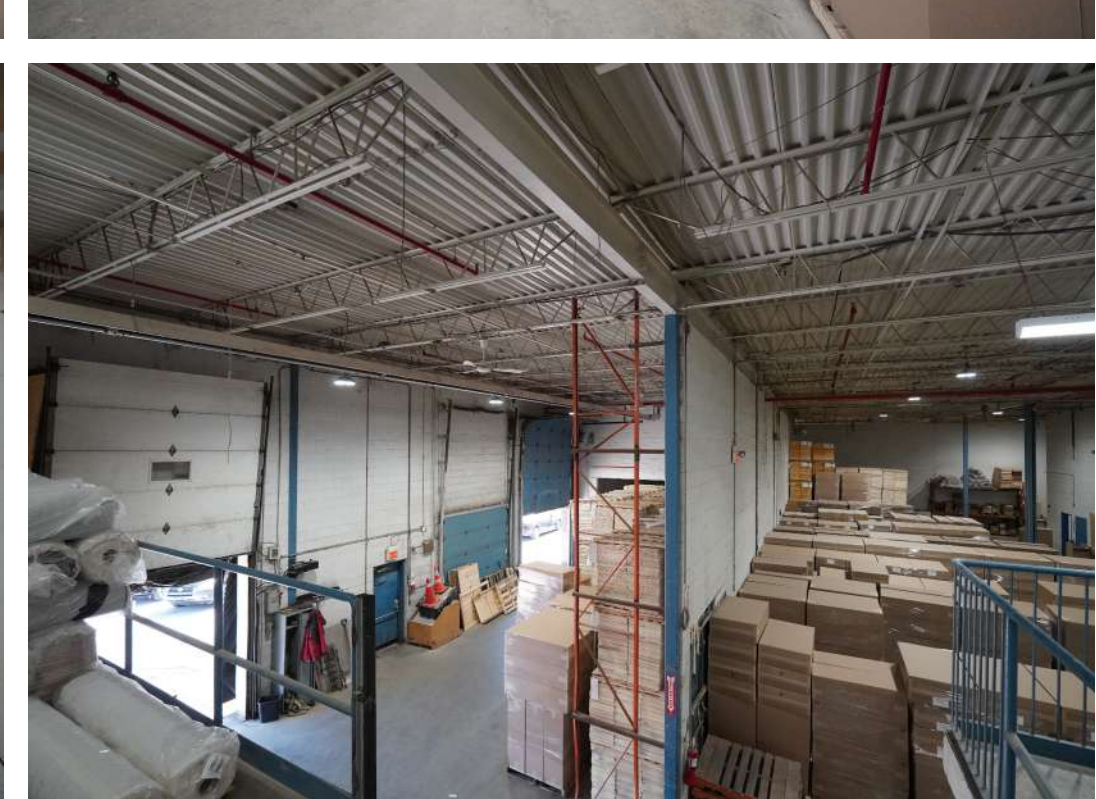
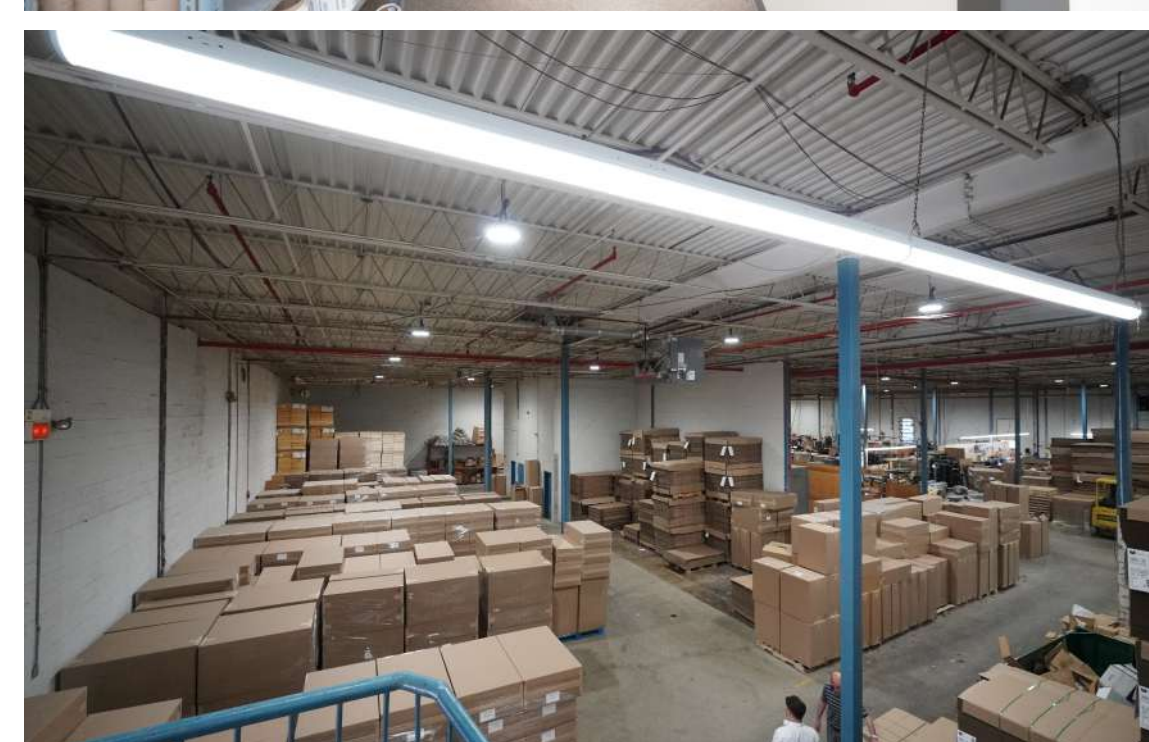
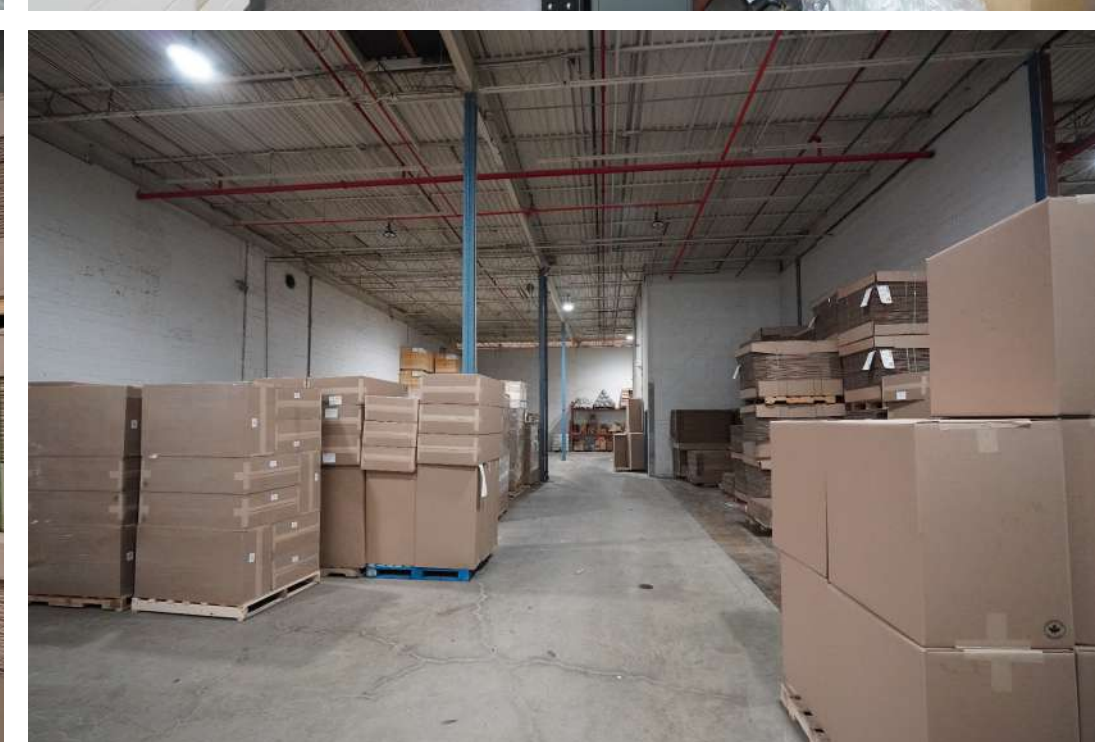
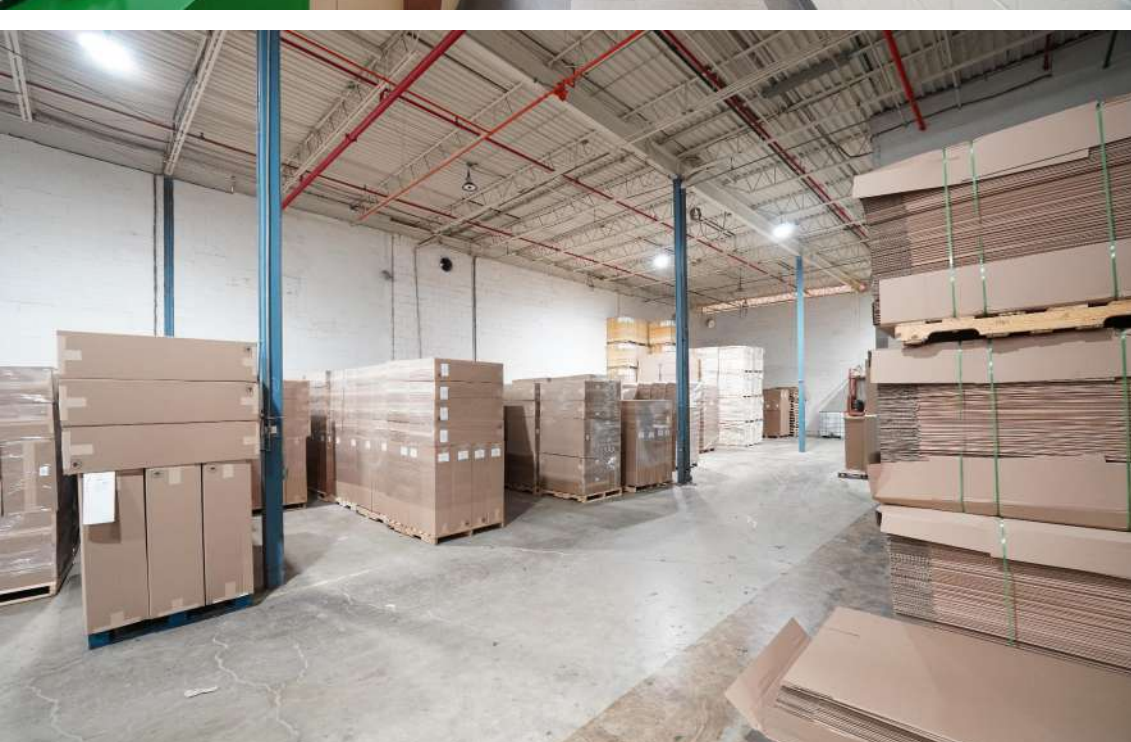
RUE FRONTENAC

CONTACTEZ-NOUS POUR PLUS D'INFORMATIONS

| Possibilité d'ajouter des portes d'expédition supplémentaires

| Grand espace de stationnement disponible







Agence immobilière commerciale

4480 Chemin de la Côte-de-Liesse, suite 290,
Mont-Royal (Montréal), QC, H4N 2R1

514.736.0511



*AVIS: Les informations fournies sont basées sur des sources considérées fiables, sans garantie d'exactitude. Aucune responsabilité et / ou garantie n'est assumée par le courtier. Ce document est uniquement destiné à des fins d'information et est soumis à des erreurs, modifications et omissions. L'acheteur / locataire est encouragé à faire un vérification diligente avant de conclure un contrat d'acquisition ou de location. Il ne s'agit pas d'une offre ou d'une promesse de vente / location pouvant lier le vendeur / bailleur à l'acheteur / locataire, mais plutôt une invitation à soumettre de telles offres ou promesses. Toute vente est effectuée sans garantie légale.

CONTACT

Germando Mazzotta

Courtier Immobilier Commercial



📞 514.743.5013

✉️ gmazzotta@trimontcanada.com

Dimitri (Jimmy) Mouhteros

Courtier Immobilier Commercial



📞 514.296.6203

✉️ jmouhteros@trimontcanada.com

Peter Mouhteros

Courtier immobilier agréé, DA



📞 514.229.3016

✉️ pmouhteros@trimontcanada.com