

**1320, RUE BARRÉ**

**MONTREAL, QC**



**À LOUER | FOR LEASE**

# FAITS SAILLANTS

- Plusieurs espaces de bureaux et baies industrielles disponibles à la location au cœur de Griffintown
- Stationnement abondant sur place, intérieur et extérieur
- Des offres à court terme et flexibles sont disponibles
- Situé près de l'ÉTS, de nombreux projets immobiliers, épiceries, cafés et nombreux restaurants

# HIGHLIGHTS

- *Multiple office suites and industrial bays available for lease in the heart of Griffintown*
- *Ample on-site parking both interior and exterior*
- *Short-term and flexible deals are available*
- *Located near ETS, multiple developments, grocery stores, cafes and numerous restaurants*

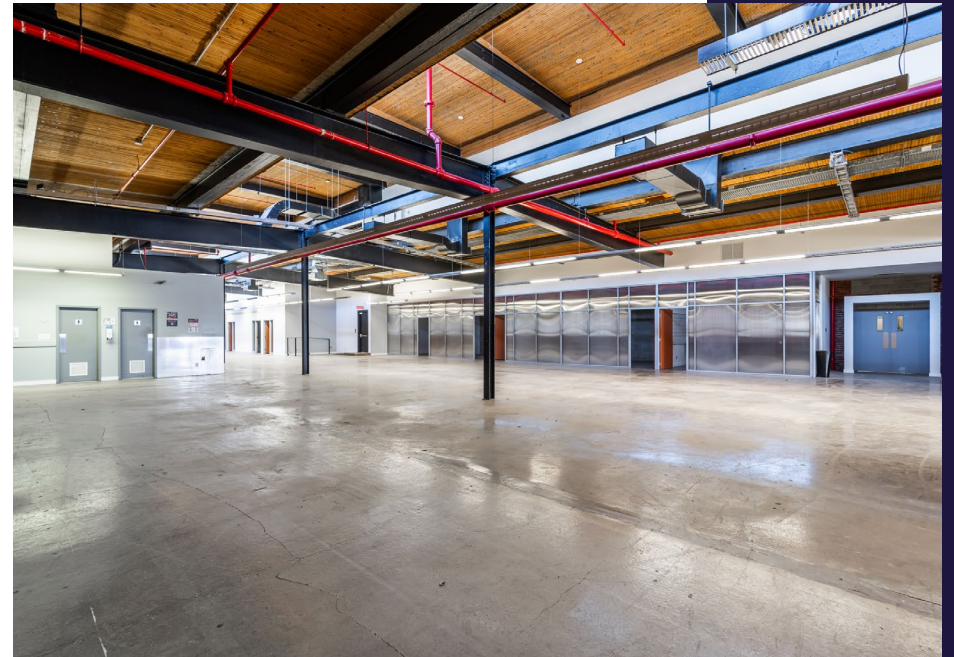


# INFORMATIONS FINANCIÈRES

Disponibilités des bureaux :	7 696 - 29 855 pi. ca.
Disponibilités industrielles :	769 - 13 884 pi. ca.
Terme :	Flexible
Taux de location brut :	Veuillez nous contacter
Taxes et frais d'exploitation :	Inclus
Électricité :	Au compteur
Disponibilité :	Immédiate

# FINANCIAL INFORMATION

Office Availabilities:	7,696 - 29,855 sq. ft.
Industrial Availabilities:	769 - 13,884 sq. ft.
Term:	Flexible
Gross Rental Rate:	Please Contact
Taxes & Operating Expenses:	Included
Electricity:	Metered
Availability:	Immediate



# EMPLACEMENT | LOCATION



## ACCÈS AU MÉTRO | METRO ACCESS

Lucien l'Allier  
10 minutes  
Bonaventure  
13 minutes



## ACCÈS AU BUS | BUS ACCESS

À quelques pas de plusieurs lignes de bus  
*Steps away from multiple bus lines*



## ACCÈS AU REM | REM ACCESS

Bernard-Landry  
10 minutes  
Gare Centrale  
14 minutes



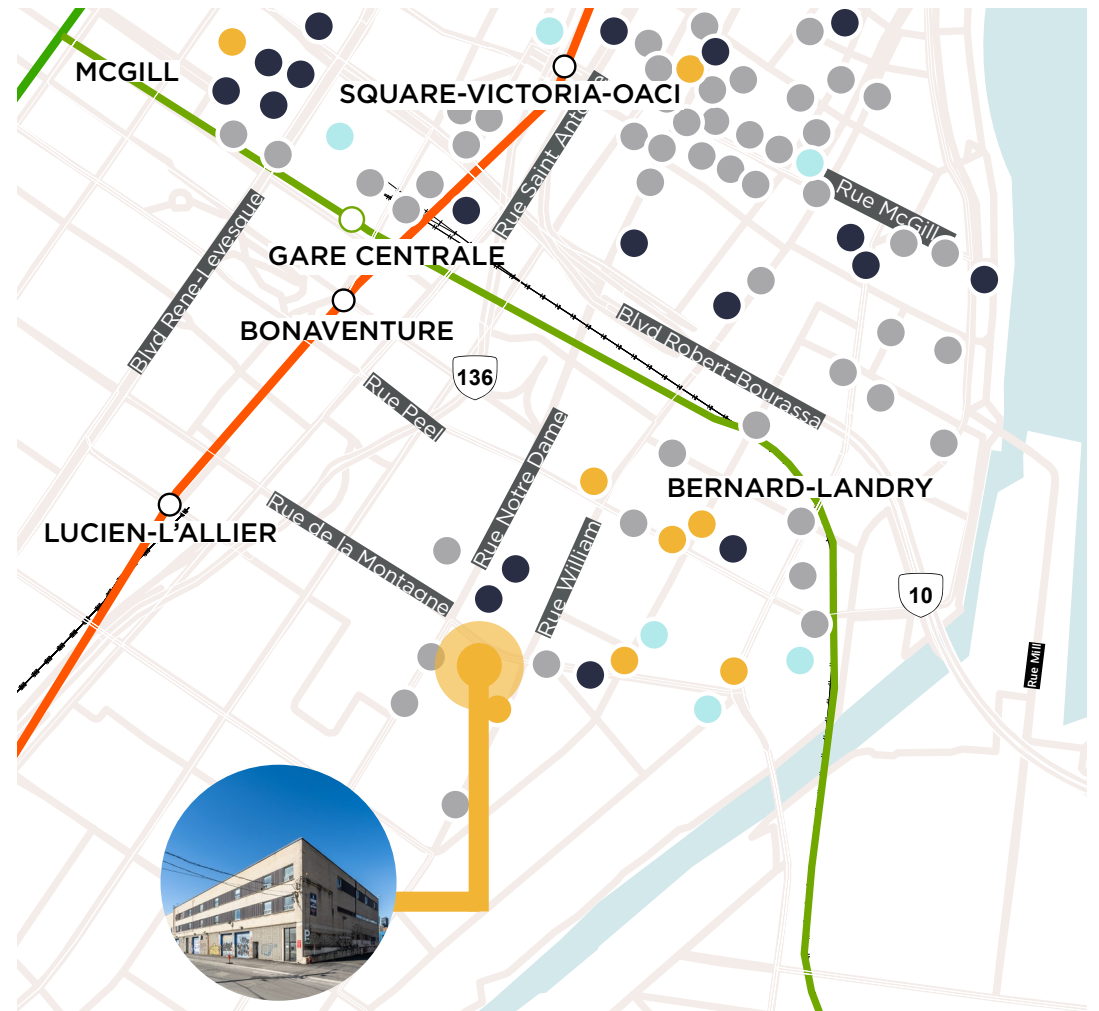
## ACCÈS AU TRAIN | TRAIN ACCESS

Gare Centrale  
14 minutes



## VÉLO | CYCLING

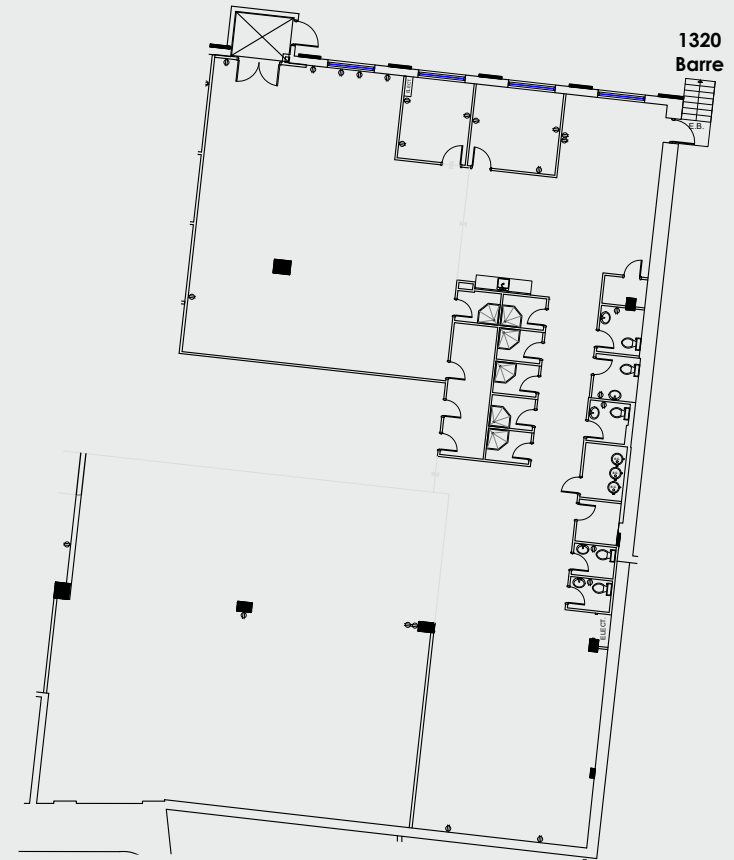
Quartier adapté au vélo avec des stations BIXI en libre-service et des pistes cyclables  
*Bike-friendly area with nearby BIXI bike-sharing stations and bike lanes*



# PLANS D'ÉTAGES | FLOOR PLANS

ÉTAGE FLOOR	SUITE		PI. CA. SF	TYPE
1 <sup>ST</sup>	1320 Barré		8 037	Industriel   <i>Industrial</i>
1 <sup>ST</sup>	1320-1340 Barré		13 884	Industriel   <i>Industrial</i>
1 <sup>ST</sup>	1325 William		15 809	Bureau   <i>Office</i>
1 <sup>ST</sup>	1325A William		8 113	Industriel   <i>Industrial</i>
1 <sup>ST</sup>	1325B William		7 696	Bureau   <i>Office</i>
1 <sup>ST</sup>	1340 Barré		5 847	Industriel   <i>Industrial</i>
1 <sup>ST</sup>	1367 William		4 471	Industriel   <i>Industrial</i>
1 <sup>ST</sup>	1377 William		4 798	Industriel   <i>Industrial</i>
1 <sup>ST</sup>	1380 Barré		769	Industriel   <i>Industrial</i>
1 <sup>ST</sup>	1380C Barré		5 244	Industriel   <i>Industrial</i>
2 <sup>nd</sup>	1325 William		6,901	Industriel   <i>Industrial</i>
2 <sup>nd</sup>	1369E William		11 717	Industriel   <i>Industrial</i>
3 <sup>rd</sup>	1303 William		15 445	Bureau   <i>Office</i>
3 <sup>rd</sup>	1350-1390V Barré		29 855	Bureau   <i>Office</i>

1320 Barré | 8 037 pi. ca. | sq. ft.





## CONTACT

**LLOYD P. COOPER, SIOR**  
**B.C.L., LL.B., MBA, MCR, IAS.A.**  
Courtier immobilier agréé DA  
Vice président exécutif du conseil  
+1 514 841 3821  
lloyd.cooper@cushwake.com

**SEAN GREENSPOON**  
Courtier immobilier  
Vice président  
+1 514 841 3865  
sean.greenspoon@cushwake.com

**DANIEL GOODMAN**  
Courtier immobilier commercial  
Associé principal  
+1 514 373 2874  
daniel.goodman@cushwake.com

**Cushman & Wakefield SRI**  
Agence immobilière  
999, boul. de Maisonneuve O., bureau 1500  
Montréal, QC H3A 3L4 | Canada  
cushmanwakefield.ca