



OFFICE
SPACES
5757 BOUL
CAVENDISH



ÉQUIPE

SAMUEL BENIZRI

IMMOBILIER - REAL ESTATE

Le 5757 boulevard Cavendish à Côte Saint-Luc est un immeuble de bureaux moderne situé près du centre commercial Cavendish, offrant un accès facile aux magasins, restaurants et aux transports en commun. Le bâtiment dispose d'entrées et d'ascenseurs rénovés, de fenêtres du sol au plafond permettant une lumière naturelle, ainsi que de nombreuses places de stationnement. Son accessibilité et ses équipements professionnels en font un emplacement idéal pour une variété d'entreprises à la recherche d'espace de bureau à Montréal.

5757 Cavendish Blvd in Côte Saint-Luc is a modern Class B office building near Cavendish Mall, offering easy access to shopping, dining, and public transit. The property features updated entrances, elevators, floor-to-ceiling windows for natural light, and ample parking spaces. Its accessibility and professional amenities make it an ideal location for a variety of businesses seeking office space in Montreal.



LOCATION

Le 5757 Boulevard Cavendish, situé à Côte Saint-Luc, offre un emplacement privilégié, combinant accessibilité et commodité. Proche des grandes routes et des transports en commun, notamment des lignes de bus vers les stations de métro Vendôme et Snowdon, il est facile d'accès. Le Quartier Cavendish à proximité propose des commerces, des restaurants et des services essentiels, tandis que des parcs comme le parc Trudeau offrent des espaces verts pour se détendre. Cet environnement calme et familial, avec des centres communautaires, des soins de santé et un stationnement abondant, en fait un lieu idéal pour les entreprises recherchant un espace professionnel bien situé.

5757 Cavendish Boulevard in Côte Saint-Luc offers a prime location with accessibility and convenience. Situated near major roads and public transit, including bus routes to metro stations like Vendôme and Snowdon, it's easy to reach. Nearby Quartier Cavendish provides access to shopping, dining, and essential services, while parks like Trudeau Park offer green spaces for relaxation. The area's calm, family-friendly environment and proximity to community centers, healthcare, and ample parking make it an ideal location for businesses seeking a well-connected, professional space.



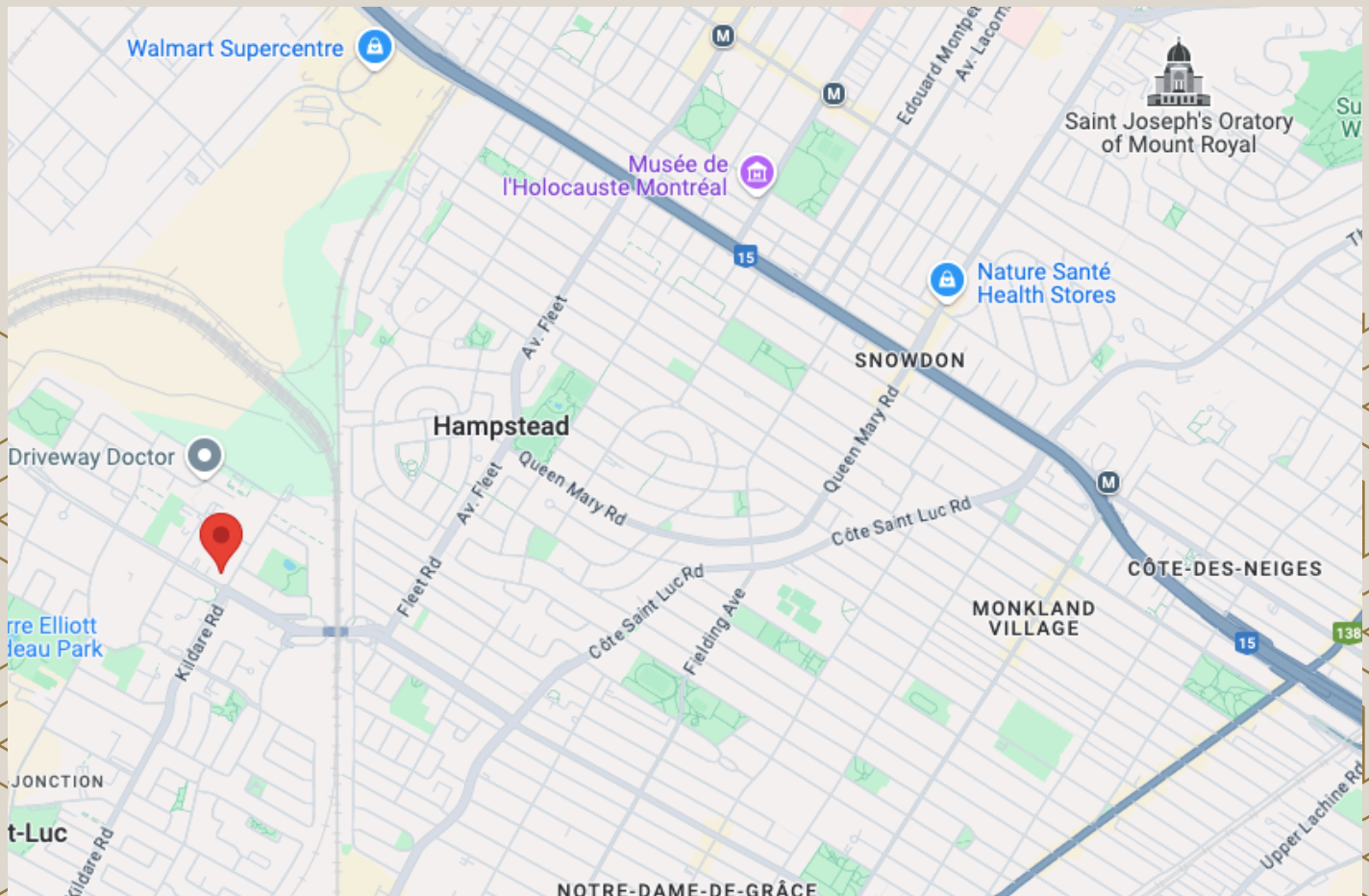
20 min
Villa-Maria
Station de métro | Metro Station



5 min
104,138,162,102,105,420
Lignes d'autobus | Bus Lines



10 min
15, 20
Autoroute



LES DÉTAILS

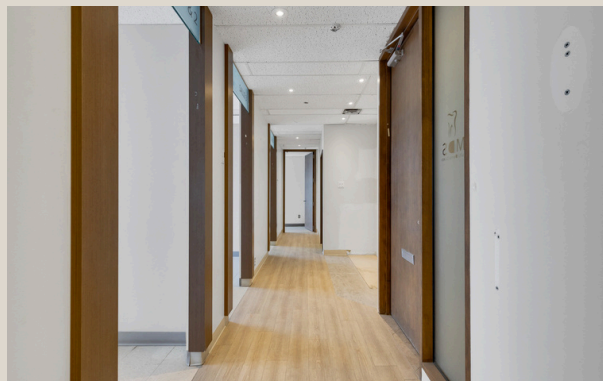
THE DETAILS



INFORMATIONS SUR LA LOCATION

LEASING INFORMATION

Available Area	± 982 - 10,810 pi. ca. sq. ft.
Term	Contactez-nous Please Contact
Loyer de Base Base Rent	± \$12.50 - \$27.50
Loyer additionel Additional Rent	± \$12.50
Occupation	Selon l'offre de location As per lease offer
Photos	Lien pour les photos Photo album



DISPONIBILITÉS

AVAILABILITIES

Commercial:

Suite 101B - 4,600 pi. ca. | sq. ft.

Bureau | Office:

Suite 220 - 10,810 pi. ca. | sq. ft.

Suite 350 - 4,850 pi. ca. | sq. ft.

Suite 405 - 2,193 pi. ca. | sq. ft.

Suite 411B - 1,775 pi. ca. | sq. ft.

Suite 555 - 1,550 pi. ca. | sq. ft.

Suite 550A - 982 pi. ca. | sq. ft.

Suite 500 - 1,545 pi. ca. | sq. ft.

Suite 530 - 4,056 pi. ca. | sq. ft.



SAMUEL BENIZRI
Courtier Immobilier commercial
et résidentiel
514.629.9366
samuelbenizri@kw.com

ERFAN MARZBAN
Courtier Immobilier commercial
et résidentiel
514-813-3633
erfanmarzban@kw.com

KYLE GREENBAUM
Courtier Immobilier commercial
et résidentiel
438--883-8389
kyle.greenbaum@kw.com



ÉQUIPE SAMUEL BENIZRI
4447 Rue Sainte-Catherine
Westmount, QC H3Z 1R5

samuelbenizri.com

