

À louer | For Lease

**CBRE**

# 1247-1253, rue De Condé

Montréal (Québec)

± 7 653 - 23 548 pi<sup>2</sup> | sq. ft.



Idéal pour la fabrication légère  
Ideal for light manufacturing



Hauteur libre de 18'  
Clear height of 18'



À quelques minutes du centre-ville de Montréal  
Minutes away from Downtown Montreal



Plan flexible  
Flexible layout

# 1247-1253, rue De Condé

Montréal (Québec)

## Description de la propriété | Property Details

Superficie disponible (pi²) | Available Area (sq. ft.) ± 23 548  
*Incluant les mezzanines | Including mezzanines*

Unité 1247 (pi²) | Unit 1247 (sq. ft.) ± 15 895

Unité 1253 (pi²) | Unit 1253 (sq. ft.) ± 7 653

Hauteur libre (pi) | Clear Height (ft.) 18'

Quais de chargement | Truck-Level Doors 5

Gicleurs | Sprinklers Oui | Yes

Électricité | Electricity 400 A

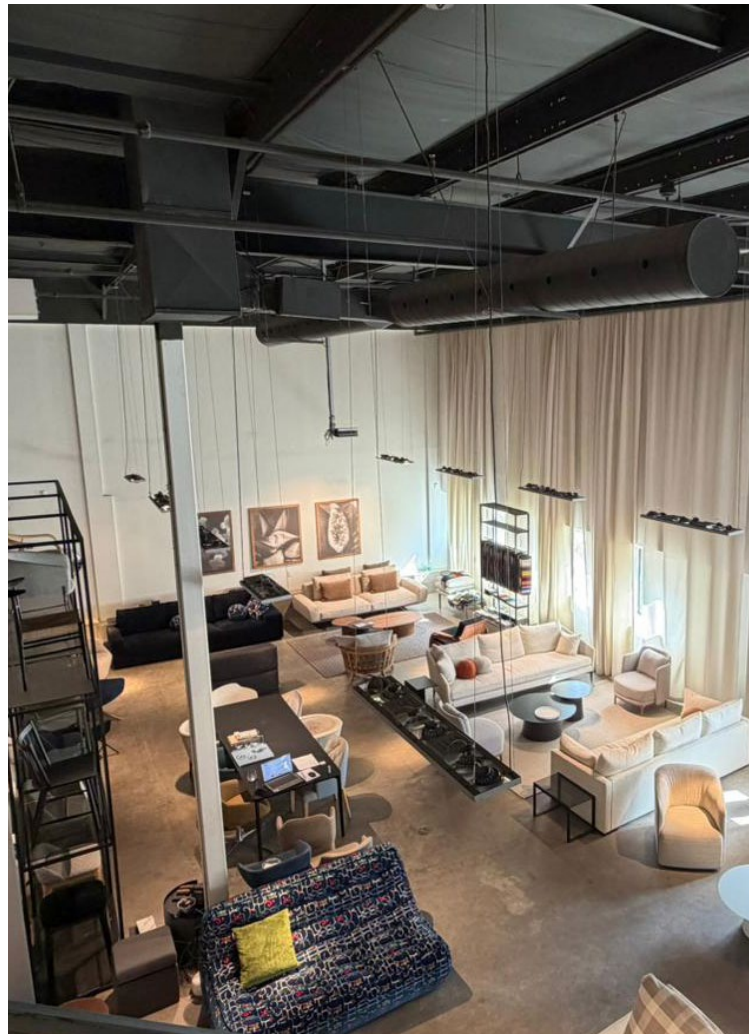
Année de construction | Year Built 1987

## Information financière | Financial Information

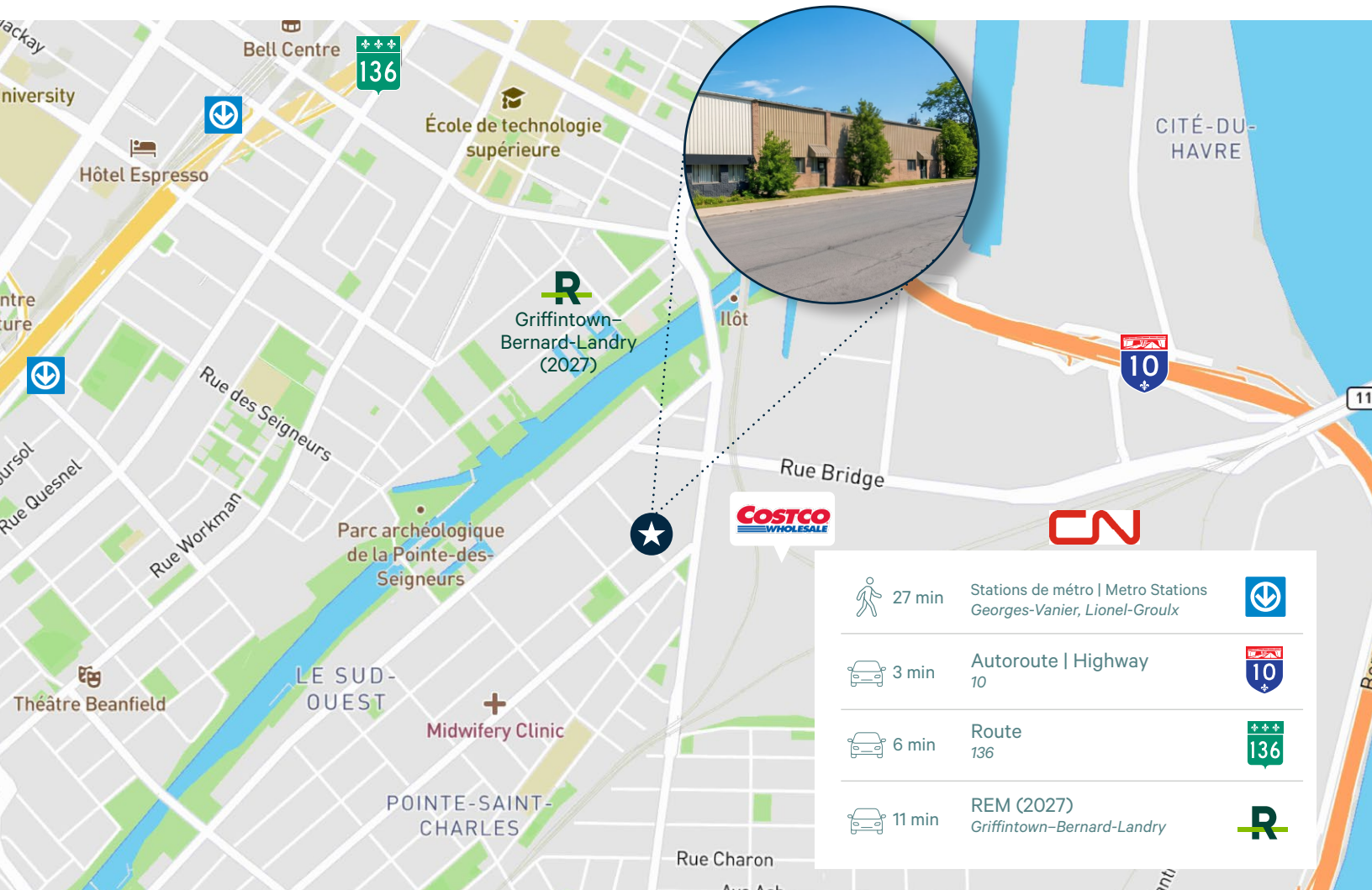
Loyer net demandé (pi²) | Asking Net Rent (sq. ft.) Contactez-nous  
Contact us

Frais d'exploitation (pi²) | Operating Expenses (sq. ft.) 6,49 \$

Disponibilité | Availability 1<sup>er</sup> octobre 2026  
October 1<sup>st</sup>, 2026







	27 min	Stations de métro   Metro Stations Georges-Vanier, Lionel-Groulx	
	3 min	Autoroute   Highway 10	
	6 min	Route 136	
	11 min	REM (2027) Griffintown-Bernard-Landry	

## Communiquez avec nous | Contact us:

### Ryan Cymet\*

Vice-chairman  
Vice Chairman

Courtier immobilier  
Real Estate Broker  
+1 514 737 2403  
ryan.cymet@cbre.com

### Jean-Philippe Daunais\*\*

Vice-chairman  
Vice Chairman

Courtier immobilier agréé  
Chartered Real Estate Broker  
+1 514 737 4798  
jp.daunais@cbre.com

### Isabeau Des Rosiers

Associée principale  
Senior Associate

Courtier immobilier commercial  
Commercial Real Estate Broker  
+1 514 375 0823  
isabeau.desrosiers@cbre.com

\*Courtier immobilier agissant au sein de la société par actions Services immobiliers Ryan Cymet inc.

\*\*Courtier immobilier agréé agissant au sein de la société par actions Services immobiliers Jean-Philippe Daunais inc.

CBRE limitée, agence immobilière  
1250, boulevard René-Lévesque Ouest, bureau 2800, Montréal (Québec) H3B 4W8

Cet avis de non-responsabilité est applicable à CBRE limitée, agence immobilière, et à toutes les divisions de la société (« CBRE »). Les renseignements contenus dans ce document (les « renseignements ») n'ont pas été vérifiés par CBRE, et CBRE ne déclare pas, ne justifie pas et ne garantit pas l'exactitude, la justesse et l'exhaustivité des renseignements. CBRE n'accepte ni n'assume quelque responsabilité que ce soit, directe ou indirecte, quant aux renseignements ou à l'utilisation qu'en fait le destinataire. Le destinataire des renseignements doit prendre les mesures qu'il estime nécessaires pour vérifier les renseignements avant de s'y fier. Les renseignements peuvent changer et toute propriété décrite dans les renseignements peut être retirée du marché à tout moment, sans préavis ni obligation de la part de CBRE envers le destinataire. Sources de cartographie : Service canadien de cartographie canadamapping@cbre.com; DMTI Spatial, Environics Analytics, Microsoft Bing, Google Earth. Les images contenues dans cette brochure peuvent avoir été générées en partie avec l'assistance d'une intelligence artificielle générative.