

Grupo Interfam

# EDIFICIO AMÉRICA IV

C/ Miguel Yuste 6 - Madrid

---



C/ Miguel Yuste 6, Madrid 28037

Tlf. 91.399.35.92

e-mail: [grupo@interfam.com](mailto:grupo@interfam.com)

[www.interfam.es](http://www.interfam.es)

---

---

# EDIFICIO AMÉRICA II

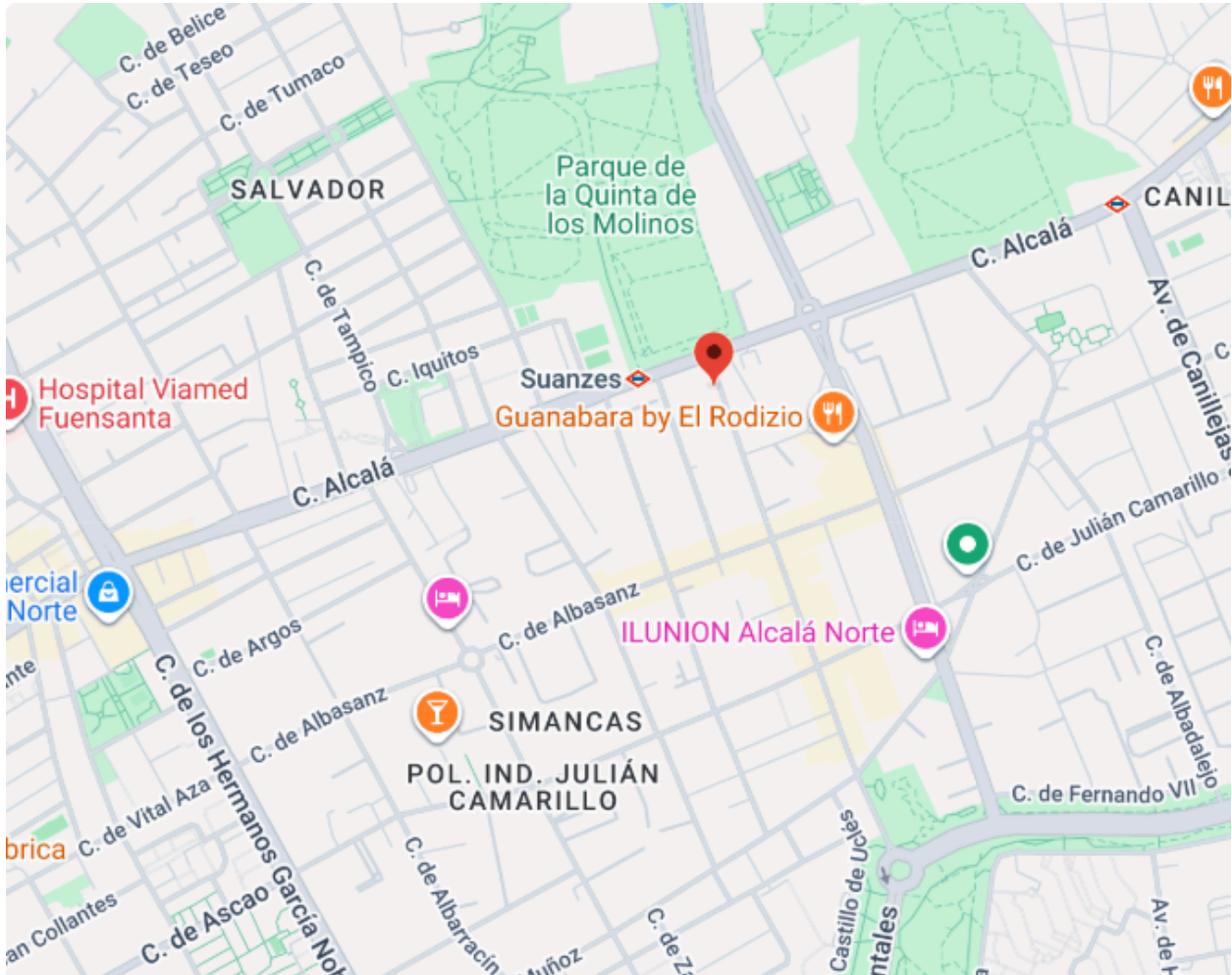
C/ Miguel Yuste 6 - Madrid

1. DATOS GENERALES
    - a. Ubicación
    - b. Comunicaciones y distancia
  2. PARTICULARES
    - a. Cuadro de superficies y garaje
    - b. Normativa aplicable
    - c. Memoria de calidades del edificio
  3. PLANOS
  4. FOTOS
-

---

# 1. DATOS GENERALES

## a. Ubicación



C. de Miguel Yuste, 6 San Blas-Canillejas, 28017 Madrid

---

---

## **b. Comunicaciones y distancia**

El edificio está situado en la urbanización “LA FLORIDA” en el término municipal de Madrid

Próximo al nudo de comunicaciones de M-40, Ctra. M-502 y A-6

Distancias significativas:

Aeropuerto Madrid-Barajas 12 km

Estación RENFE-Chamartín 9 km

Carretera N-II Madrid-Zaragoza a 1 km

M-30 a 4 km

M-40 a 3 km

Transporte público:

Autobuses: 77, 104, 105

Metro: Suances

---

---

## 2. Particulares

### a. Cuadro de superficies y garaje

Superficies:

Planta baja:

- Local A: 336,77 m<sup>2</sup>
- Local B: 231,41 m<sup>2</sup>

Planta tipo 1<sup>a</sup>, 2<sup>a</sup>, 3<sup>a</sup>, 4<sup>a</sup>:

- Oficina A: 282,11 m<sup>2</sup>
- Oficina B: 219,70 m<sup>2</sup>
- Oficina C: 221,59 m<sup>2</sup>

Garaje:

Plazas: 90

### b. Normativa aplicable

NZ 9.4.a

### c. Memoria de calidades del edificio

Memoria de calidades:

- Fachada principal: Muro cortina de aluminio y vidrio con ventanales fijo + oscilobatiente.
  - Resto fachada: Ventilada de granito y aluminio de 60 mm de espesor con rotura de puente térmico y aislamiento de lana de roca de doble densidad.
  - Acristalamiento muro cortina con doble luna de 8 mm de espesor con cámara de aire deshidratado de 16 mm con control solar y vidrio interior de 6 mm de baja emisividad. Resto con doble luna de 6 mm con cámara de aire deshidratado de 12 mm con control solar y vidrio interior de 6 mm de baja emisividad.
  - Recepción: Solado en granito y paredes en aluminio extruido y panel fenólico.
  - Hall de plantas: Solado en granito y paredes en aluminio extruido y panel fenólico.
-

- 
- Ascensores: Dos, con maquinaria dotada de frecuencia variable con capacidad para 8 personas, marca Thyssenkrupp.
  - Techo de oficina: Registrable modular 60x60, con perfilera semioculta.
  - Suelo de oficina: Suelo técnico para canalizaciones de telefonía y redes informáticas, formado por baldosas de 60x60 encapsuladas en chapa galvanizada.
  - Iluminación oficinas: Con tubos fluorescentes con balastro electrónico y sensores para ahorro energético.
  - Climatización: Independiente para cada oficina y sectorizada, marca Mitsubishi Electric formada por varias bombas de frío-calor.
  - Aseos: Independientes para cada oficina, uno de ellos habilitado para minusválidos. Equipados con dispensadores de toalla de papel y jabón, portarrollos, papelera y escobillero.
  - Videoportero: En cada oficina.
  - Sistema de apertura de puerta de oficina mediante cerradura eléctrica.
  - Sobrecargas de uso: Planta baja 1.000 kg/m<sup>2</sup>, resto de plantas 400 kg/m<sup>2</sup>
  - Alturas: En oficinas, falso techo 0.50 m, libre 2.60 m, suelo técnico 0.20 m; en local de planta baja, de forjado a forjado, 5.85 m (todas las medidas son aproximadas).
  - Garaje: Exterior de 14 plazas, acceso con barrera y puerta, solado en adoquín prefabricado. Interior de 76 plazas, acceso con barrera y puerta, solado en hormigón pulido y paramento vertical en bloque de hormigón y chapa galvanizada.
  - Vigilancia: Circuito cerrado con cámaras de T.V. en zona exterior y recepción.
  - Instalación de detección y extinción de incendios mediante red de BIES y extintores manuales según normativa, aljibe de 12 m<sup>3</sup>.
-

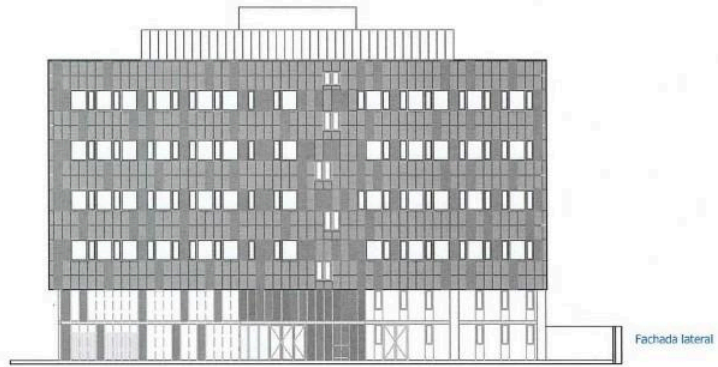
### 3. Planos

#### Edificio América IV

C/ Miguel Yuste nº 6 y 8

Madrid

Fachadas



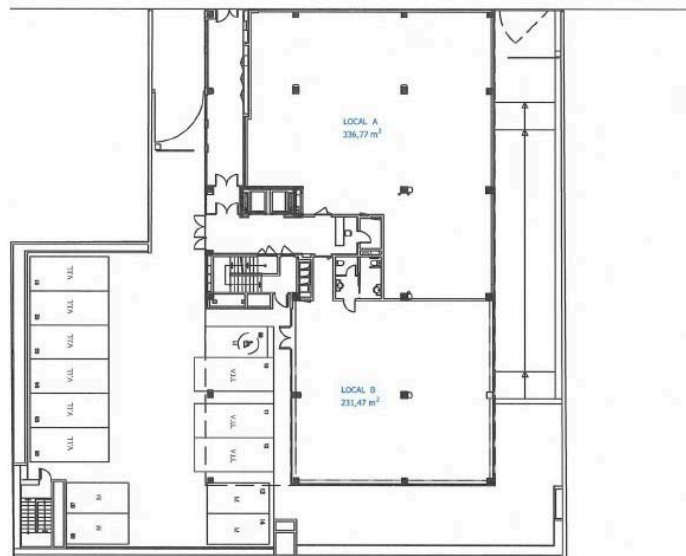
C/ Miguel Yuste

#### Edificio América IV

C/ Miguel Yuste nº 6 y 8

Madrid

Planta baja



## Edificio América IV

C/ Miguel Yuste nº 6  
Madrid

Planta tipo ( 1ª a 4ª )



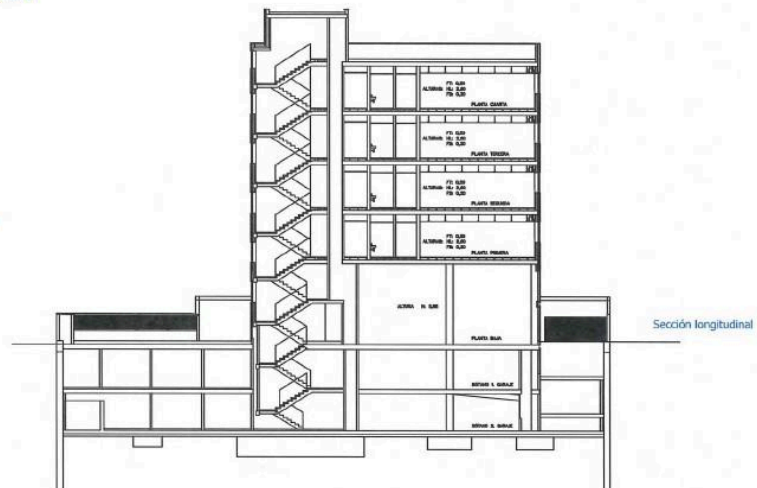
C/ Miguel Yuste



## Edificio América IV

C/ Miguel Yuste nº 6 y 8  
Madrid

Sección





---

## 4. Fotos

