

# Calle Condesa de Venadito, 1

## Avda. de América



### Oficinas en alquiler

### Descripción

Edificio exclusivo de oficinas situado junto a la M-30 y la Avda. de América. Excelentes comunicaciones con el Aeropuerto.



43, 53, 122, 200 B. Concep. (7)

### Superficies disponibles

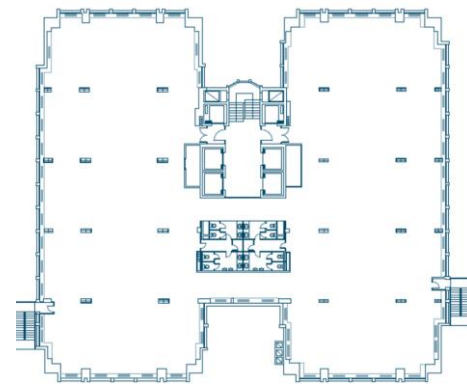
| Planta                  | Módulo    | Superficie                    |
|-------------------------|-----------|-------------------------------|
| Décima                  | Izquierda | 830,60 m <sup>2</sup>         |
| Novena                  | Derecha   | 496,30 m <sup>2</sup>         |
| Séptima                 | Izquierda | 830,60 m <sup>2</sup>         |
|                         | Derecha   | 804,15 m <sup>2</sup>         |
| Quinta                  | Izquierda | 830,60 m <sup>2</sup>         |
|                         | Derecha   | 804,15 m <sup>2</sup>         |
| Segunda                 | -         | 1.157,00 m <sup>2</sup>       |
| Primera                 |           | 740,00 m <sup>2</sup>         |
| <b>Total disponible</b> |           | <b>6.493,40 m<sup>2</sup></b> |
| Divisibilidad           |           | 400,00 m <sup>2</sup>         |
| Plazas de Parking       |           | Por determinar                |
| Disponibilidad          |           | Inmediata                     |

### Condiciones Económicas

|   |                             |
|---|-----------------------------|
| Renta Planta 10 <sup>a</sup>                  | 14,50 €/m <sup>2</sup> /mes |
| Renta Planta 9 <sup>a</sup>                   | 14,00 €/m <sup>2</sup> /mes |
| Renta Plantas 7 <sup>a</sup> y 5 <sup>a</sup> | 13,00 €/m <sup>2</sup> /mes |
| Renta Planta 2 <sup>a</sup> y 1 <sup>a</sup>  | 12,00 €/m <sup>2</sup> /mes |
| Renta Plazas de Parking                       | 120 €/plaza/mes             |
| Gastos Comunidad (inc. IBI)                   | 5,50 €/m <sup>2</sup> /mes  |
| Gastos de Parking                             | 10,00 €/plaza/mes           |

### Características

- Adaptado para minusválidos.
- Climatización frío/calor
- Plantas modulares
- Falso techo y suelo técnico
- Seguridad y servicio mantenimiento 24 h
- Oferta de restauración y gimnasio en el edificio
- Espacio flexible



Consumo **A**

Emissiones **A**

# Calle Condesa de Venadito, 1

Avda. de América

## Imágenes

