

# CAMPUS LAS TABLAS

Madrid Norte  
Calle Federico Mompou, 5  
28050 MADRID



(En proceso)



ACCEDE AL  
TOUR VIRTUAL  
DE LAS TABLAS  
Y A SU VÍDEO  
PRESENTACIÓN  
PARA CONOCERLO  
MEJOR



**Director Leasing**  
josemiguel.setien@merlinprop.com

**Leasing**  
piedad.cutillas@merlinprop.com

**Senior Asset Manager**  
victor.galilea@merlinprop.com

Pº de la Castellana, 257  
28046 Madrid  
+34 91 769 19 00  
info@merlinprop.com  
merlinproperties.com



TOTAL Sup.  
alquilable  
**27.183,60 m<sup>2</sup>**



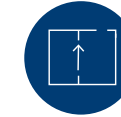
TOTAL Plazas  
de parking  
**681**



Número  
de plantas  
**PB + 6**



Planta  
tipo  
**1.504,05 m<sup>2</sup>**



Altura  
libre  
**2,80 m**



Suelo  
técnico  
**20 cm**



Falso techo  
(metálico)  
**44 cm**



Luminarias  
**LED**



Climatización  
**VRV**



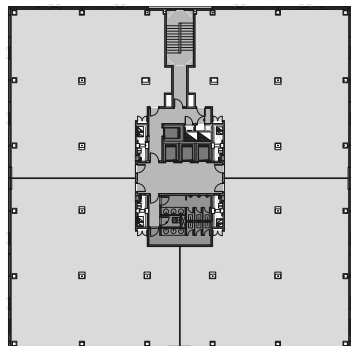
Plaza con  
recarga eléctrica  
(en proceso)



Calificación  
energética  
**C**

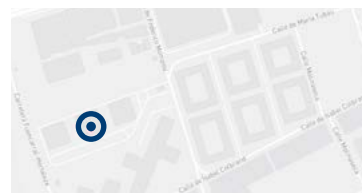


## PLANTA TIPO



C/ Federico Mompou

## LOCALIZACIÓN Y ACCESOS



- Las Tablas (L10)**  
11 min. caminando
- 161, 172, 176**  
2 min. caminando
- Adolfo Suárez**  
15 min. en coche

## CARACTERÍSTICAS DESTACABLES

- > Plantas eficientes.
- > Entorno parque cerrado.
- > Posibilidad de rótulo en fachada.
- > Buenas comunicaciones por carretera: M607, M693, M40 y A1.

## SERVICIOS LAS TABLAS

- > Servicio de conserjería y vigilancia 365x24 h.
- > Control de accesos y CCTV.
- > Servicio de lanzaderas.
- > Alta oferta de servicios en el entorno inmediato.

## DISPONIBILIDAD OFICINAS

Edificio/Planta	Superficie m <sup>2</sup>	Renta Mes*	Gastos Mes*
1/ P2 (Implantada)	752,03	14,00	4,29
2/ P5 (Diáfana)	366,65	14,00	4,29
<b>TOTAL m<sup>2</sup></b>	<b>1.118,68</b>		

## DISPONIBILIDAD PLAZAS DE GARAJE

Unidades	Renta Mes*
A consultar	120

\* €/plaza

SERVICIOS,  
EXPERIENCIAS,  
COMUNIDAD



ACCEDE AL  
DOSSIER DIGITAL  
DE LAS TABLAS  
Y CONOCE TODAS  
LAS VENTAJAS  
QUE OFRECE



\* €/m<sup>2</sup>