

16

Quais de chargements | Truck-level doors

savills

28'

Hauteur libre | Clear height

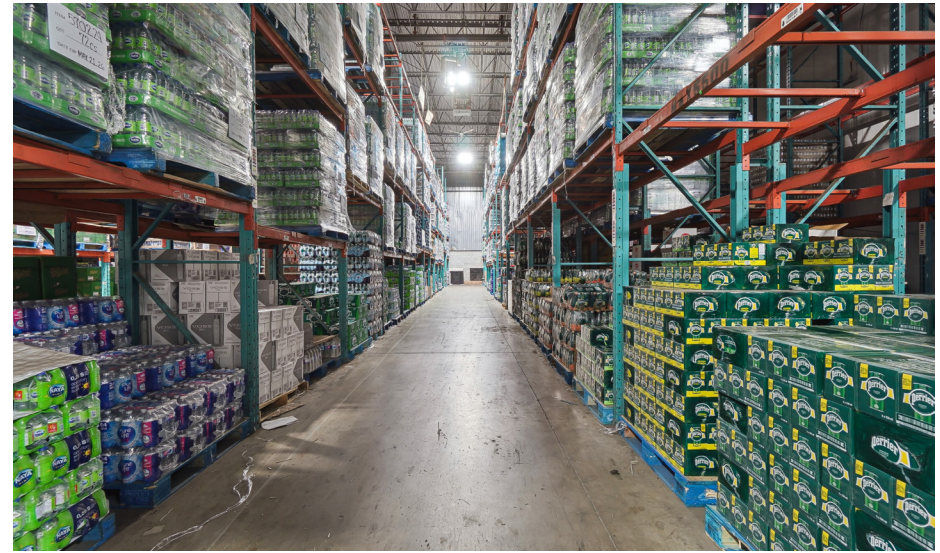
Votre enseigne ici  
Your sign here

± 54 551 PI<sup>2</sup> | SF

La superficie indiquée est indicative et soumise à vérification  
Area indicated is approximate and subject to verification

Espace industriel de choix: Idéal pour centre de distribution  
Prime industrial space : Ideal for distribution center

À LOUER | FOR LEASE 1420-1440, autoroute Transcanadienne, Dorval, Qc



#### FAITS SAILLANTS

- Emplacement privilégié
- Excellente visibilité sur l'autoroute Transcanadienne
- Accès facile aux autoroutes principales et à proximité de l'aéroport international P.-E. Trudeau
- Cette propriété est zonée pour usage industriel et commercial

#### KEY HIGHLIGHTS

- Prime location
- Excellent visibility on the Trans-Canada Highway
- Easy access to major highways and close to P.-E. Trudeau International Airport
- This property is zoned for both industrial and commercial use

## DÉTAILS DE LA PROPRIÉTÉ | PROPERTY DETAILS

Superficie totale disponible  
Total available area ± 54 551 pi<sup>2</sup> | sf

Superficie entrepôt  
Industrial area ± 43 557 | sf

Superficie bureau  
Office area ± 10 994 pi<sup>2</sup> | sf

Superficie du terrain  
Land area 240 997 pi<sup>2</sup> | sf

Numéro de lot  
Lot number 1 525 293

Année de construction  
Year built 2001

Hauteur libre  
Clear height 28'

Portes d'expédition  
Shipping doors 16 quais de chargement/  
Truck-level

Zonage  
Zoning Industriel & commercial  
Industrial & commercial

Distance entre colonnes  
Column spacing 35' X 30'

Éclairage  
Lighting LED

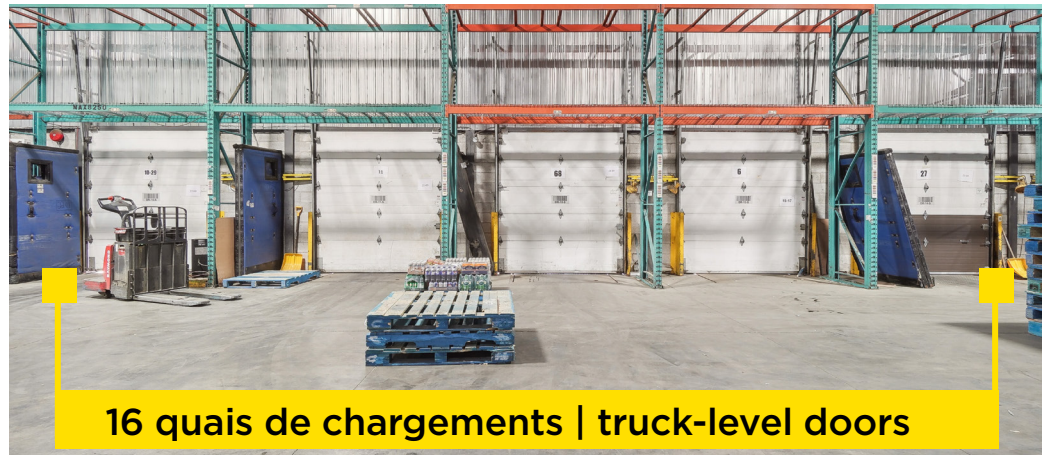
Stationnement  
Parking 80 espaces / spaces

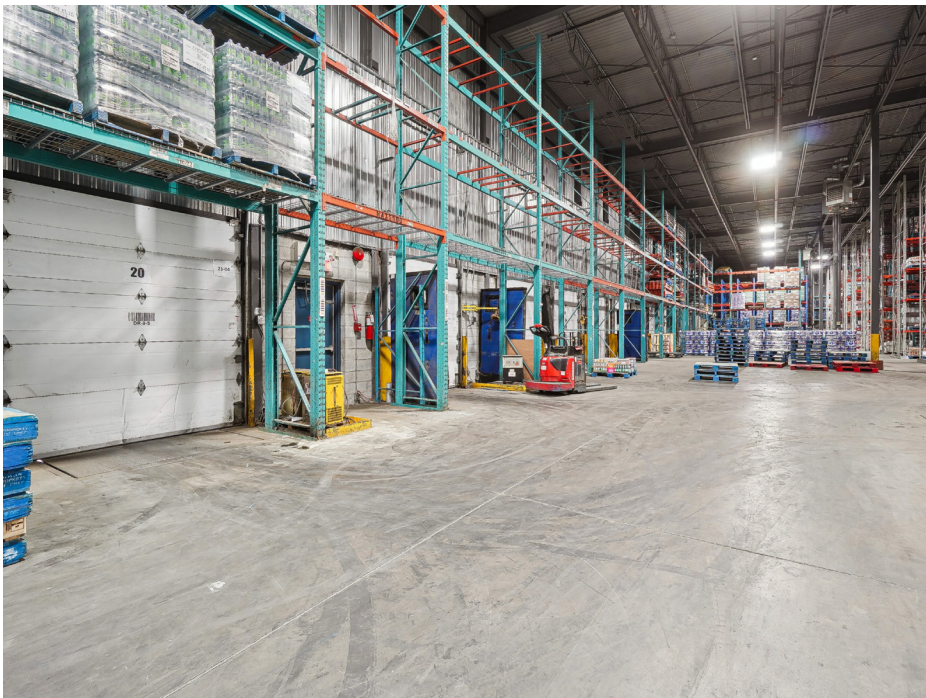
Disponibilité  
Availability Immédiatement  
Immediately

## INFORMATIONS FINANCIÈRE | FINANCIAL INFORMATION

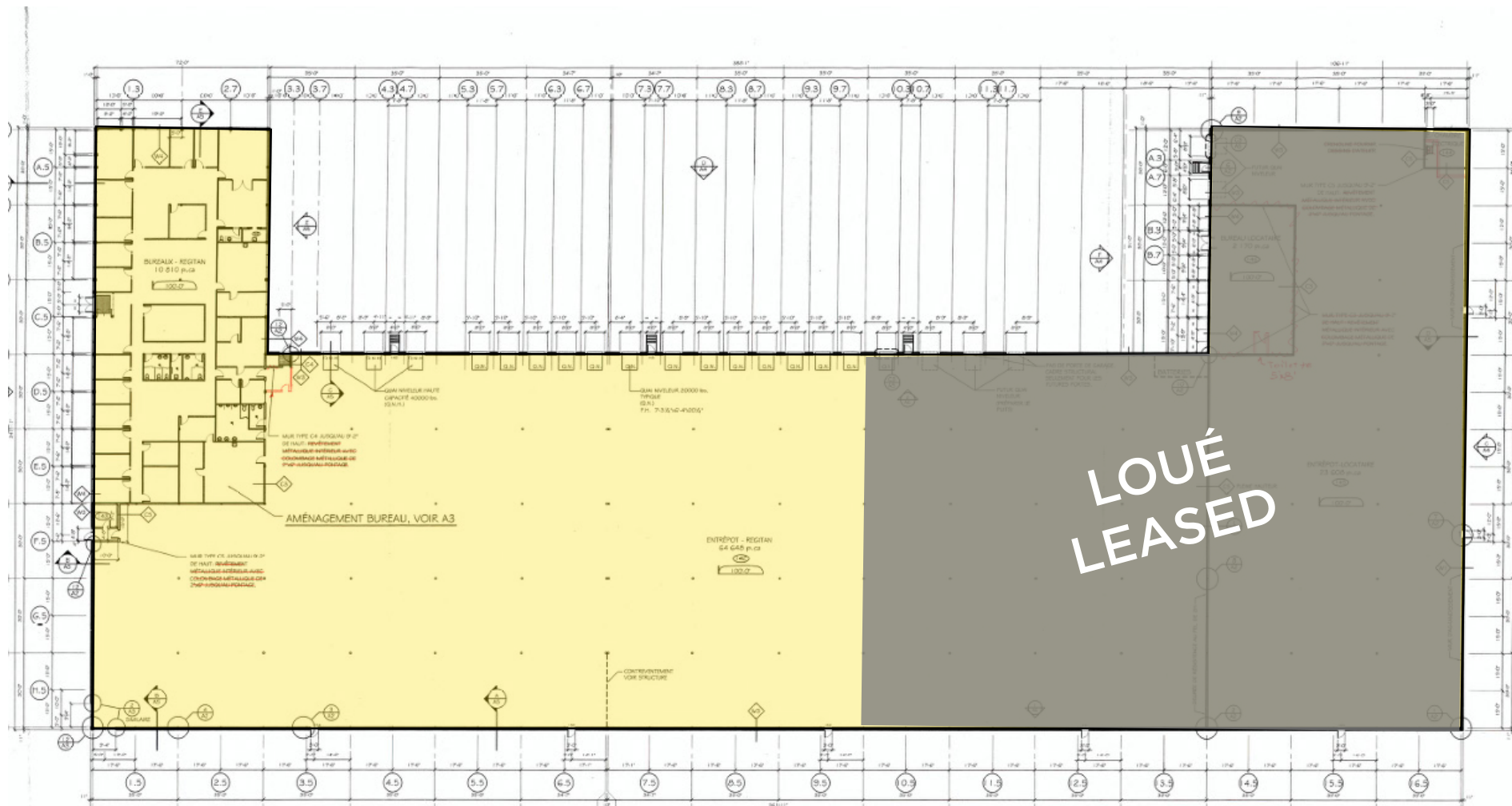
Loyer net  
Net rent 15,00 \$ / pi<sup>2</sup> | sf

Loyer additionnel (2026)  
Additional rent (2026) 6,53 \$ / pi<sup>2</sup> | sf





1420-1440, autoroute Transcanadienne, Dorval, Qc



PLAN D'ÉTAGE | FLOOR PLAN

± 54 551 PI² | SF



## APERÇU DE LA PROPRIÉTÉ | PROPERTY OVERVIEW

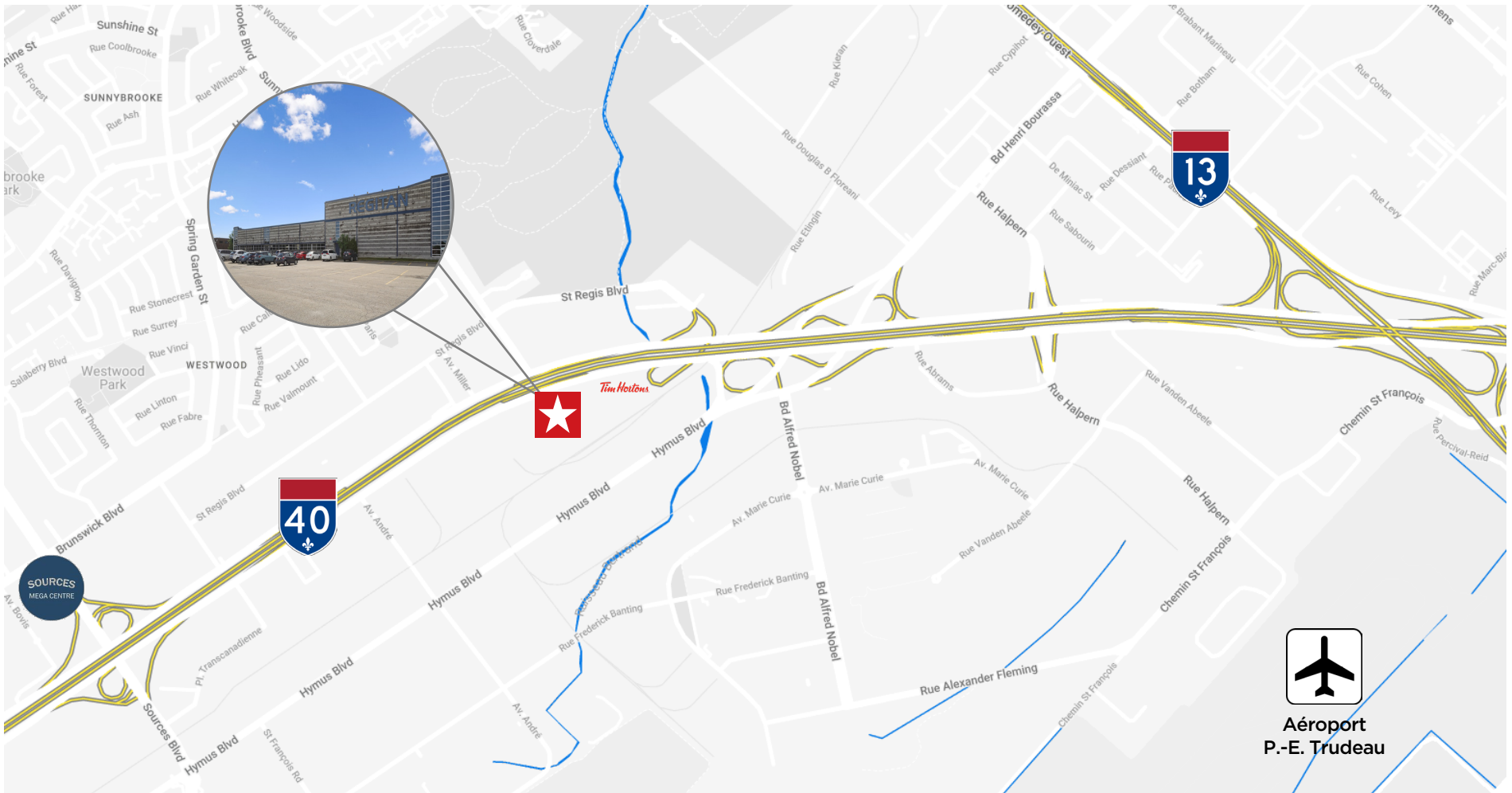
Cette propriété bénéficie d'un emplacement exceptionnel sur l'autoroute Transcanadienne, offrant une visibilité inégalée aux **110 000 voitures qui passent chaque jour**.

Sa position stratégique assure une exposition maximale, en faisant un site idéal pour les entreprises recherchant un fort trafic et une accessibilité optimale. La propriété est facilement accessible depuis les principales autoroutes.

This property boasts an exceptional location on the Trans-Canada Highway, offering unparalleled visibility to the **110,000 cars that pass by daily**.

Its prime positioning ensures maximum exposure, making it an ideal site for businesses seeking high traffic and accessibility. The property is easily accessible from major highways.





- Autoroute | Highway 40  
Situé sur l'autoroute | Located on Highway

---

- Autoroute | Highway 13  
3.5 km | ± 4 minutes

---

- Centre-ville Montréal | Downtown Montreal  
20.7 km | ± 22 minutes

---

- Aéroport P.-E. Trudeau | P.-E. Trudeau Airport  
9.6 km | ± 8 minutes



# Contact

The Savills logo consists of the word "savills" in a lowercase, sans-serif font. The letters are white, and the "i" has a red dot. The logo is set against a white square background.

Agence Immobilière

## **Erik Charton, SIOR**

Vice-président exécutif  
Courtier immobilier  
+1 514 591 9522  
echarton@savills.ca

## **Paul Fischlin**

Vice-président exécutif  
Courtier immobilier  
+1 514 777 5676  
pfischlin@savills.ca

## **Justin Share**

Associé  
Courtier immobilier commercial  
+1 514 501 0145  
jshare@savills.ca

3773, boulevard Côte-Vertu, bureau 160, Saint-Laurent, Québec H4R 2M3 | +1 514 416 1270

Les informations contenues dans cette communication ont été obtenues à partir de diverses sources considérées comme fiables mais n'ont pas été vérifiées. AUCUNE GARANTIE OU REPRÉSENTATION, EXPLICITE OU IMPLICITE, N'EST FAITE QUANT À LA CONDITION DE LA PROPRIÉTÉ OU À L'EXACTITUDE OU À L'EXHAUSTIVITÉ DES INFORMATIONS CONTENUES DANS LES PRÉSENTES ET CELLES-CI SONT SOUMISES SOUS RÉSERVE D'ERREURS, D'OMISSIONS, DE CHANGEMENT DE PRIX, DE LOCATION OU D'AUTRES CONDITIONS, DE RETRAIT SANS PRÉAVIS ET À TOUTES CONDITIONS SPÉCIFIQUES IMPOSÉES PAR LE PROPRIÉTAIRE OU LE BAILLEUR.