

INVERTICA
IRELS

NAVE INDUSTRIAL

GETAFE

MADRID

PARCELA

2.534 m²

SUPERFICIE TOTAL

2.788 m²

DISPONIBILIDAD

Inmediata

DESCRIPCIÓN

El **Polígono Industrial San Marcos** es uno de los enclaves empresariales más importantes del sur de la Comunidad de Madrid. Ubicado en el término municipal de Getafe, este polígono destaca por su **acceso estratégico, actividad diversificada y consolidación industrial**, lo que lo convierte en un punto clave para empresas del sector logístico, productivo y tecnológico.

La ubicación cuenta con una **área de influencia superior a 6 millones de consumidores en un radio de 60 km**, ideal para operaciones de distribución urbana, regional y nacional. Además, dispone de excelente acceso en transporte público, lo que facilita el desplazamiento diario del personal.

El entorno industrial está formado por empresas líderes como **SEUR, Amazon, GLS, Siemens o FM Logistic**, que han consolidado en Getafe un ecosistema logístico e industrial altamente competitivo.



LOCALIZACIÓN

Ubicado en una de las zonas industriales más dinámicas del sur de Madrid, este polígono ofrece una localización estratégica para empresas de logística, distribución y producción. Su cercanía a Madrid capital, así como a importantes corredores logísticos, lo convierte en una plataforma ideal para operaciones a nivel regional y nacional.

Cuenta con accesos directos a las principales vías de comunicación (**A-4, A-42, M-50 y M-45**), lo que facilita el transporte de mercancías y la conexión con otras provincias. Además, dispone de transporte público cercano y servicios complementarios en la zona.



Centro de Madrid

17 km (20 minutos)

Aeropuerto Madrid -Barajas

30 km (25 minutos)

Accesos principales

A-4 | A-42 | M-50 | M-45

Transporte público

Cercanías : Getafe Industrial C4
 Metro : El Casar o Juan de la Cierva L12
 Bus: 441 , 447 , 488

SUPERFICIES

SUPERFICIE PARCELA

2.534 m²

SUPERFICIE CONSTRUIDA

2.788,17 m²

PLANTA BAJA : ALMACÉN

1.752,18 m²

PLANTA PRIMERA: OFICINAS

466,35 m²

PLANTA SEGUNDA: INDUSTRIAL

569,64 m²

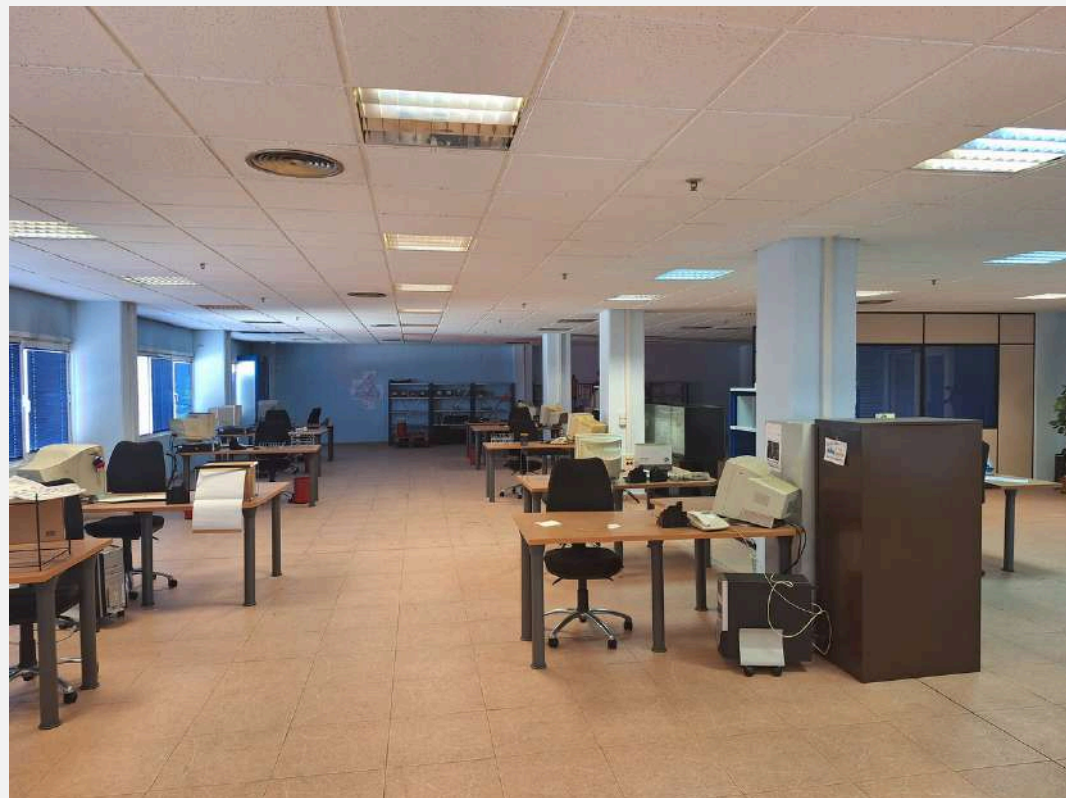


INVERTICA
SOLUCIONES
EN
ALMACÉN

FOTOGRAFÍAS



FOTOGRAFÍAS



FOTOGRAFÍAS



ESPECIFICACIONES TÉCNICAS



Altura interior de
11,80 metros



Tres accesos al
almacén



Segunda planta
en acabado
industrial



Oficinas
acondicionadas



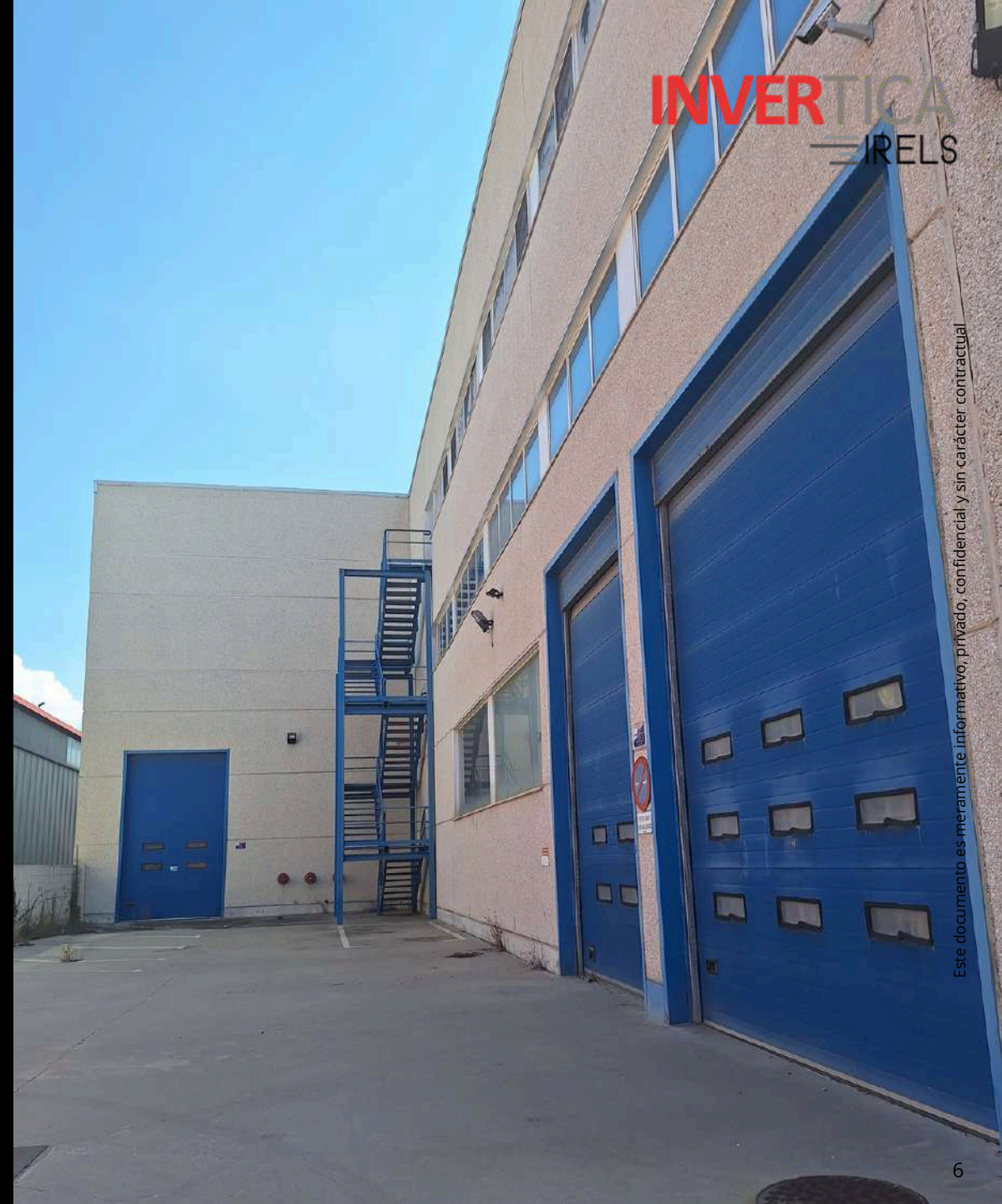
PCI: Detención,
alarma y extinción
(extintores y
rociadores BIES)



Dos ascensores con
capacidad de 1.275kg /
17 personas

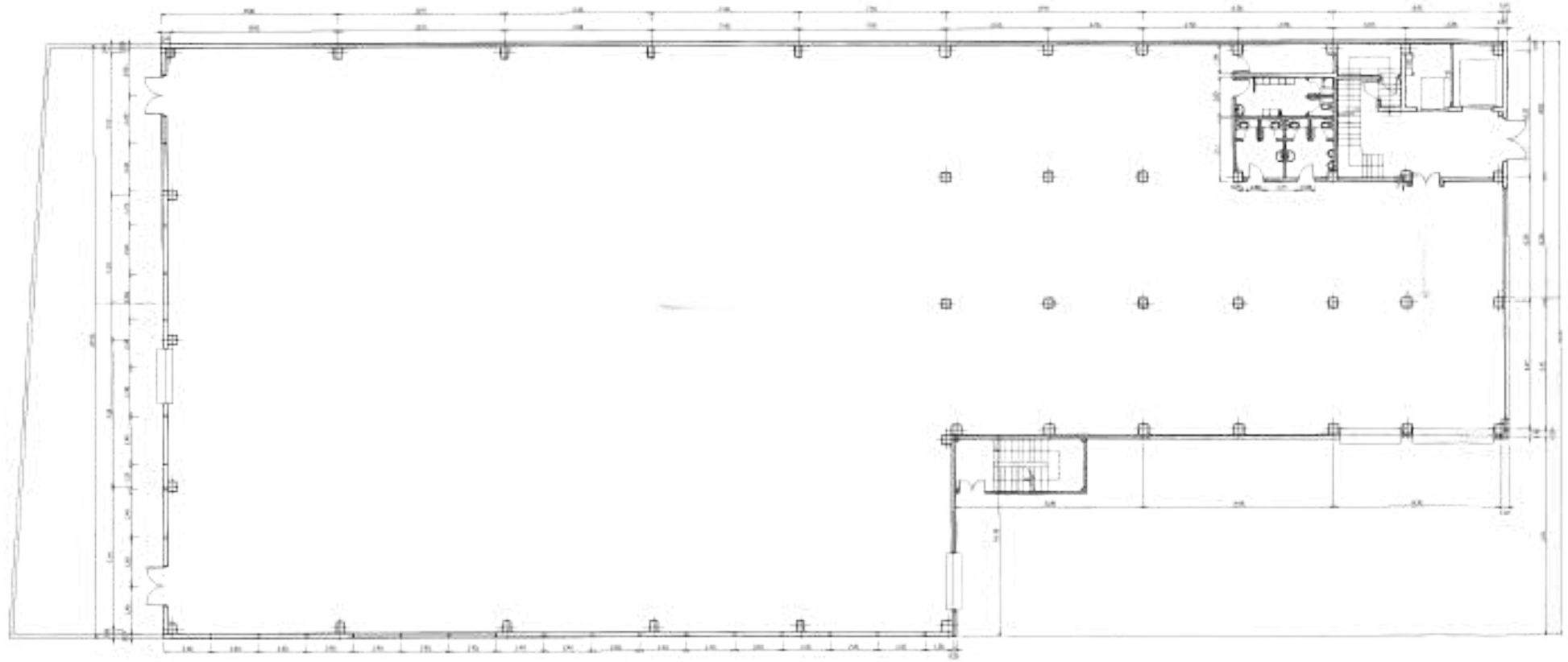


Escaparate en la
fachada principal

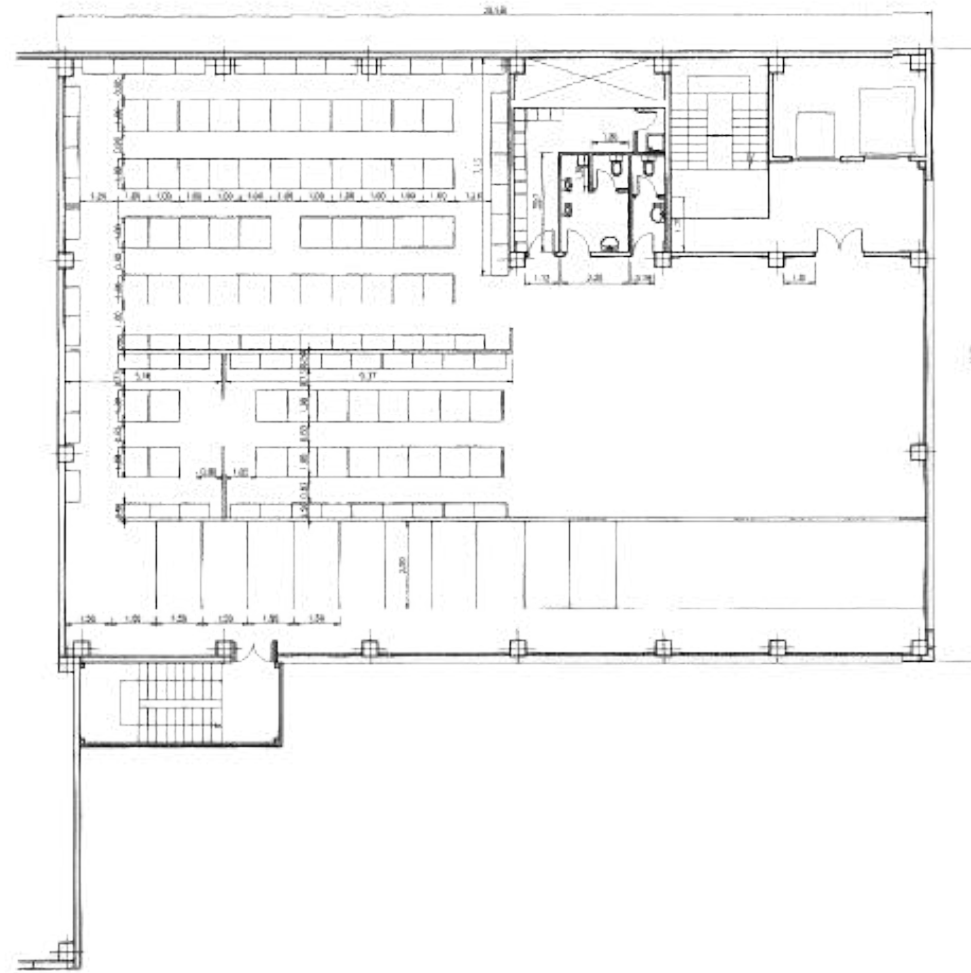
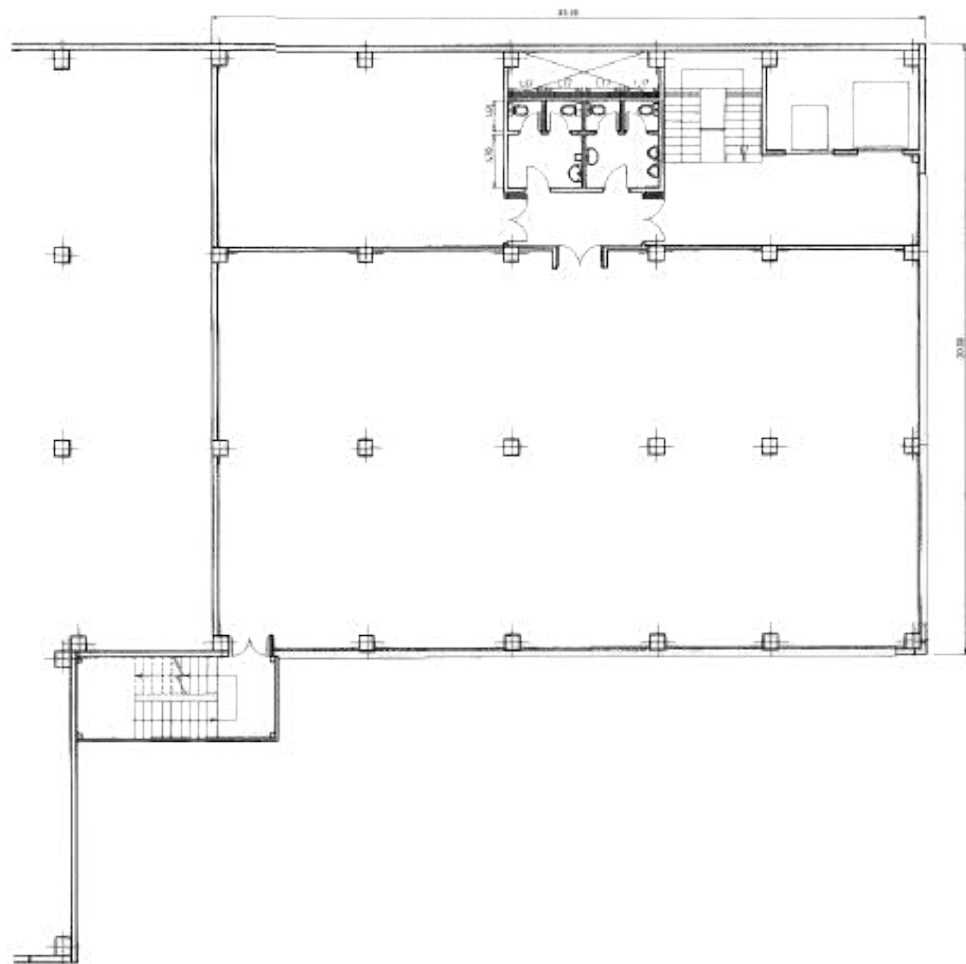


INVERTICA
IRELS

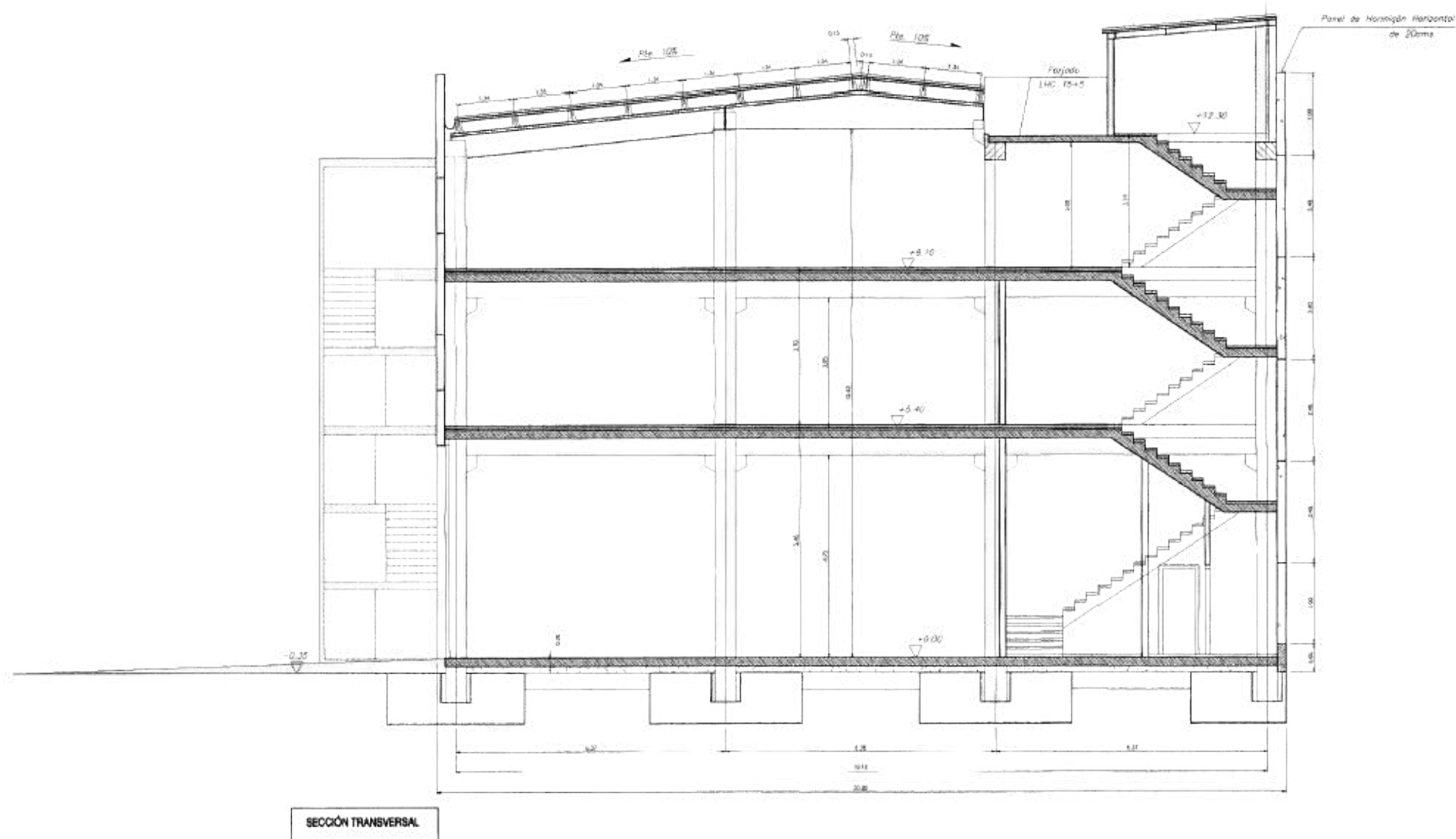
PLANOS



PLANOS



PLANOS



CONDICIONES ECONÓMICAS



Renta

16.729 € al mes

(6,00 € / m² mes)

Venta

2.788.170 €

(1.000 € / m²)

Disponibilidad

Inmediata



Este documento es meramente informativo, privado, confidencial y sin carácter contractual

CONTACTO

INVERTICA-IRELS

OFICINA MADRID

Calle O'Donnell 4, Oficina 9b
28009 Madrid
T +34 911 450 500

Toda la información complementaria a este documento así como la organización de visitas, será proporcionada por el departamento industrial de INVERTICA. Este dossier no pretende incluir toda la información que un posible interesado necesite para el estudio de la operación pero creemos será suficiente para la realización de una propuesta inicial. La información contenida en el presente dossier de comercialización está realizada de buena fe y se proporciona solamente como una guía general, no constituyendo parte alguna de un contrato. La información contenida en este dossier es orientativa y de carácter general estando sujeta a posibles modificaciones. No se garantiza que tales datos sean exactos y/o completos.

La entrega de esta información y documentación, es de carácter CONFIDENCIAL. El receptor de la indicada documentación deberá mantener la debida confidencialidad de toda la información proporcionada y toda la generada en referencia a los inmuebles descritos. La entidad receptora no divulgará esta información CONFIDENCIAL a terceros, ni la utilizará en su ejecución a terceros. A requerimiento de Invertica Real Estate Solutions y una vez se haya decidido que no se efectuará transmisión o inversión alguna de los inmuebles descritos, la entidad receptora deberá devolver de manera inmediata a Invertica Real Estate Solutions, o destruirá toda la información facilitada por la misma, en forma escrita, oral, legible por cualquier máquina, o en cualquier otra forma, así como todas su copias, no pudiendo el destinatario hacer uso posterior de esta información CONFIDENCIAL que le ha sido facilitada. El receptor se obliga a utilizar con el mismo cuidado con el que protege su propia información confidencial y asegurarse de que ésta no es divulgada por sus empleados, directores o agentes.



Alejandro Galán de Silva

ags@invertica.es
+34 618 744 549



Fabián Fernández de Alarcón

ffa@invertica.es
+34 618 744 549



Andrea García Guerrero

comunicacion
@invertica.es
+34 911 450 500

CONTACTO

OFICINA BARCELONA

Carrer de Ramón Miquel i Planas, 25, Local 7-8
08034 Barcelona
T +34 93 510 80 0

Toda la información complementaria a este documento así como la organización de visitas, será proporcionada por el departamento industrial de INVERTICA. Este dossier no pretende incluir toda la información que un posible interesado necesite para el estudio de la operación pero creemos será suficiente para la realización de una propuesta inicial. La información contenida en el presente dossier de comercialización está realizada de buena fe y se proporciona solamente como una guía general, no constituyendo parte alguna de un contrato. La información contenida en este dossier es orientativa y de carácter general estando sujeta a posibles modificaciones. No se garantiza que tales datos sean exactos y/o completos.

La entrega de esta información y documentación, es de carácter CONFIDENCIAL. El receptor de la indicada documentación deberá mantener la debida confidencialidad de toda la información proporcionada y toda la generada en referencia a los inmuebles descritos. La entidad receptora no divulgará esta información CONFIDENCIAL a terceros, ni la utilizará en su ejecución a terceros. A requerimiento de Invertica Real Estate Solutions y una vez se haya decidido que no se efectuará transmisión o inversión alguna de los inmuebles descritos, la entidad receptora deberá devolver de manera inmediata a Invertica Real Estate Solutions, o destruirá toda la información facilitada por la misma, en forma escrita, oral, legible por cualquier máquina, o en cualquier otra forma, así como todas su copias, no pudiendo el destinatario hacer uso posterior de esta información CONFIDENCIAL que le ha sido facilitada. El receptor se obliga a utilizar con el mismo cuidado con el que protege su propia información confidencial y asegurarse de que ésta no es divulgada por sus empleados, directores o agentes.



François Xavier
Lancel

fxl@invertica.es
+34 618 744 550



Germán Sanza de Gracia

gsg@invertica.es
+34 618 387 045



Daniel
Torremadé

dts@invertica.es
+34 669 765 727