



Grup
Núñez i
Navarro _working

nn-working.com

Bonanova 69

Equipamiento Sanitario



Clínica ambulatoria y/o consultorios médicos en la zona alta de Barcelona

Presentamos el equipamiento sanitario **NN Bonanova**, un espacio para desarrollar consultorios médicos y/o una clínica ambulatoria-se incluye descriptivo de posible anteproyecto- en la zona alta de Barcelona.

Situado en los bajos de la antigua sede de la Clínica Dexeus, actualmente SAR Quavita, la zona es conocida por albergar consultorios médicos y quirófanos de todo tipo. Una de sus mejores características es su excelente ubicación.

El equipamiento sanitario, con una superficie total de 4.034 m² construidos, está dividido en 4 plantas, conectada por 2 ascensores, con dos entradas principales: una por Bonanova 69 y otra en la calle Dalmases con Calatrava.

La entrada al edificio por la Calle Dalmases, 49 es la oportunidad perfecta para proyectar tu identidad corporativa de una manera única.

La posibilidad de personalización es ilimitada, permitiendo que se adapte completamente a tus necesidades y visión empresarial. Además, esta entrada conecta directamente a través de ascensor y escaleras con las áreas de atención sanitaria, brindando un acceso cómodo, fluido y adaptado a todos los usuarios.



El estado actual del local permitirá al arrendatario adecuarlo a las necesidades del uso sanitario idóneo para su actividad.



Planta baja / 441,73 m²

El anteproyecto cuenta con planta con luz natural para:

- Recepción
- Oficinas, Dirección y atención al cliente
- Consultorios, despachos y zonas de reuniones

- Zona Farmacia
- Equipamientos para empleados (lavabos, vestuarios, zonas comunes)
- Lavabos
- Locales comerciales



CARRER DE CALATRAVA

CARRER DE CALATRAVA

PASSEIG DE LA BONANOVA

CARRER DE DALMASES



DETALLE ANTEPROYECTO CLÍNICA DE DÍA

1. Área administrativa	
1.1 Recepción	20,97 m ²
1.2 Sala de espera	20,50 m ²
1.3 Despacho	11,16 m ²
1.4 Pasillo acceso clínica	37,74 m ²
2. Área médica	
2.1 Despacho	9,88 m ²
2.2 Despacho	12,58 m ²
2.3 Despacho	12,80 m ²
2.4 Despacho	12,17 m ²
2.5 Almacén	8,32 m ²
2.6 Lavabos adaptados	4,90 m ²
2.7 Pasillo acceso pacientes	10,88 m ²
3. Área personal	
3.1 Oficina personal	16,61 m ²
3.2 Farmacia	21,89 m ²
3.3 Vestidor hombres	8,99 m ²
3.4 Vestidos mujeres	9,27 m ²
3.5 Pasillo acceso personal	10,61 m ²
4. Locales	
4.1 Local 1	74,82 m ²
4.2 Local 2	21,19 m ²

Planta -1 / 982 m²

- Consultorios, despachos y zonas de reuniones
- Almacén
- Vestibulo
- Zona de mantenimiento
- Zonas de espera
- Lavabos
- Equipamientos para empleados (lavabos, vestuarios, zonas comunes)

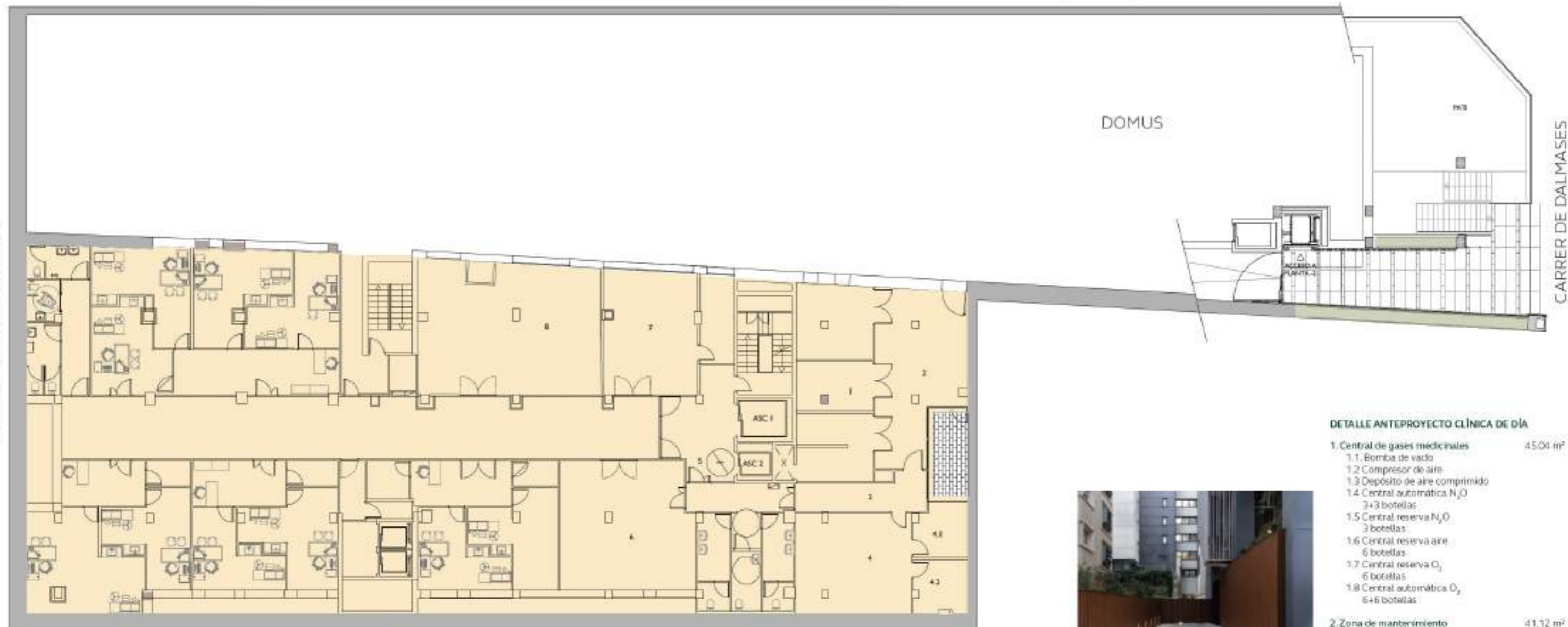


CARRER DE CALATRAVA

CARRER DE CALATRAVA

PASSEIG DE LA BONANOVA

CARRER DE DALMASES



DETALLE ANTEPROYECTO CLÍNICA DE DÍA

1. Central de gases medicinales	45.00 m ²
1.1. Bomba de vacío	
1.2. Compresor de aire	
1.3. Depósito de aire comprimido	
1.4. Central automática N ₂ O	
3+3 botellas	
1.5. Central reserva N ₂ O	
3 botellas	
1.6. Central reserva aire	
6 botellas	
1.7. Central reserva O ₂	
6 botellas	
1.8. Central automática O ₂	
6+6 botellas	
2. Zona de mantenimiento	41.12 m ²
3. Pasillo	12.78 m ²
4. Almacén compras	34.50 m ²
4.1 Despacho 1	8.31 m ²
4.2 Despacho 2	8.76 m ²
5. Vestibulo	29.13 m ²
6. Almacén	50.88 m ²
7. Sala de reuniones	34.31 m ²
8. Espacio sin uso	69.20 m ²



Planta -2 / 1.905 m²

- Entrada Calatrava con Dalmases
- Zona con luz natural para oficinas, Dirección y atención al cliente.
- Consultorios, despachos y zonas de reuniones
- Zonas de espera
- 7 quirófanos
- Zonas de recuperación (8 pacientes)
- Acceso ambulancia
- Lavabos
- Equipamientos para empleados (lavabos, vestuarios, zonas comunes)
- Zona de instalaciones



DETALLE ANTEPROYECTO CLÍNICA DE DÍA

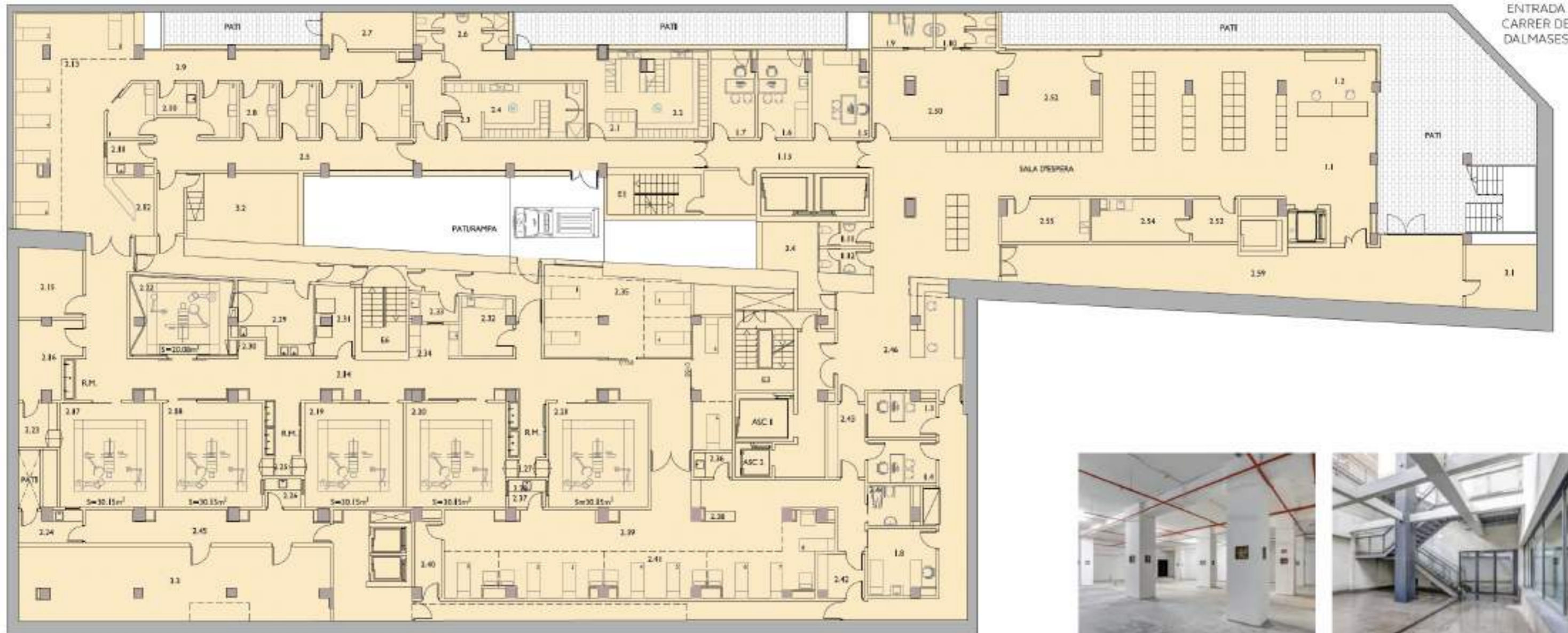
1. Acceso, recepción y admisión		2.13 Preparación pacientes (x6)	12,194 m ²	2.41 Adaptación al medio (x8)	5,87 m ²
1.1 Entrada y vestíbulo (55 plazas)	171,34 m ²	2.14 Pasillo limpio 2	12,77 m ²	2.42 Vestidor familiares	7,88 m ²
1.2 Recepción	16,94 m ²	2.15 Almacén material estéril	11,73 m ²	2.43 Salida pacientes	4,89 m ²
1.3 Atención al paciente (despacho)	8,27 m ²	2.16 Almacén aparatos	30,17 m ²	2.44 Lavabo adaptado	85,97 m ²
1.4 Despacho	8,64 m ²	2.17 Quirófano 1	30,17 m ²	2.45 Pasillo sucio 2	5,65 m ²
1.5 Consulta extracciones	14,10 m ²	2.18 Quirófano 2	30,17 m ²	2.46 Control	40,46 m ²
1.6 Consulta TDF	12,90 m ²	2.19 Quirófano 3	30,17 m ²	2.50 Sala de láser refractiva	30,78 m ²
1.7 Despacho dirección médica	10,97 m ²	2.20 Quirófano 4	30,20 m ²	2.52 Box readaptación (x2)	30,18 m ²
1.8 Consulta anglés	12,68 m ²	2.21 Quirófano 5	20,08 m ²	2.53 Vestidores pacientes	17,69 m ²
1.9 Servicio público mujeres / adaptado	6,24 m ²	2.22 Quirófano 6	4,58 m ²	2.54 Quirófano intravítrea	11,16 m ²
1.10 Servicio público hombres	6,24 m ²	2.23 Limpio 1	5,83 m ²	2.55 Salida pacientes	10,49 m ²
1.11 Lavabo	3,57 m ²	2.24 Sucio 1	1,03 m ²	2.59 Pasillo limpio 4	66,32 m ²
1.12 Lavabo	3,77 m ²	2.25 Limpio 2	3,14 m ²	3. Instalaciones y servicios:	
2. Bloque quirúrgico y servicios anexos		2.26 Sucio 2	1,03 m ²	3.1 Cuadro general	13,37 m ²
2.1 Vestíbulo vestidor mujeres	3,63 m ²	2.27 Limpio 3	2,96 m ²	3.2 Instalaciones	22,22 m ²
2.2 Vestidor mujeres	37,74 m ²	2.28 Sucio 3	14,70 m ²	3.3 Sala técnica clima	66,90 m ²
2.3 Vestíbulo vestidor hombres	2,49 m ²	2.29 Esterilización sucio	1,24 m ²	3.4 Sala Rac	11,78 m ²
2.4 Vestidor hombres	19,20 m ²	2.30 Limpio 4	7,69 m ²		
2.5 Pasillo sucio	42,79 m ²	2.31 Esterilización limpio	8,46 m ²		
2.6 Lavabos vestidor mujeres	10,30 m ²	2.32 Office personal	3,67 m ²		
2.7 Almacén limpio	9,39 m ²	2.33 Sucio reanimación	4,98 m ²		
2.8 Vestidor pacientes (x6)	37,84 m ²	2.34 Centros de enfermería reanimación	35,71 m ²		
2.9 Pasillo limpio	57,62 m ²	2.35 Box reanimación (x6)	2,68 m ²		
2.10 Limpio	3,74 m ²	2.36 Limpio	4,94 m ²		
2.11 Sucio	4,00 m ²	2.38 Control de enfermería adaptación	59,25 m ²		
2.12 Control de enfermería preanestesia	4,67 m ²	2.39 Pasillo intermedio	5,54 m ²		
		2.40 Salida evacuación	52,06 m ²		

CARRER DE CALATRAVA

CARRER DE CALATRAVA

ENTRADA
CARRER DE
DALMASES

PASSEIG DE LA BONANOVA



Planta -3 / 705,68 m²

- Consultorios, despachos y zonas de reuniones
- Vestuarios
- Almacén

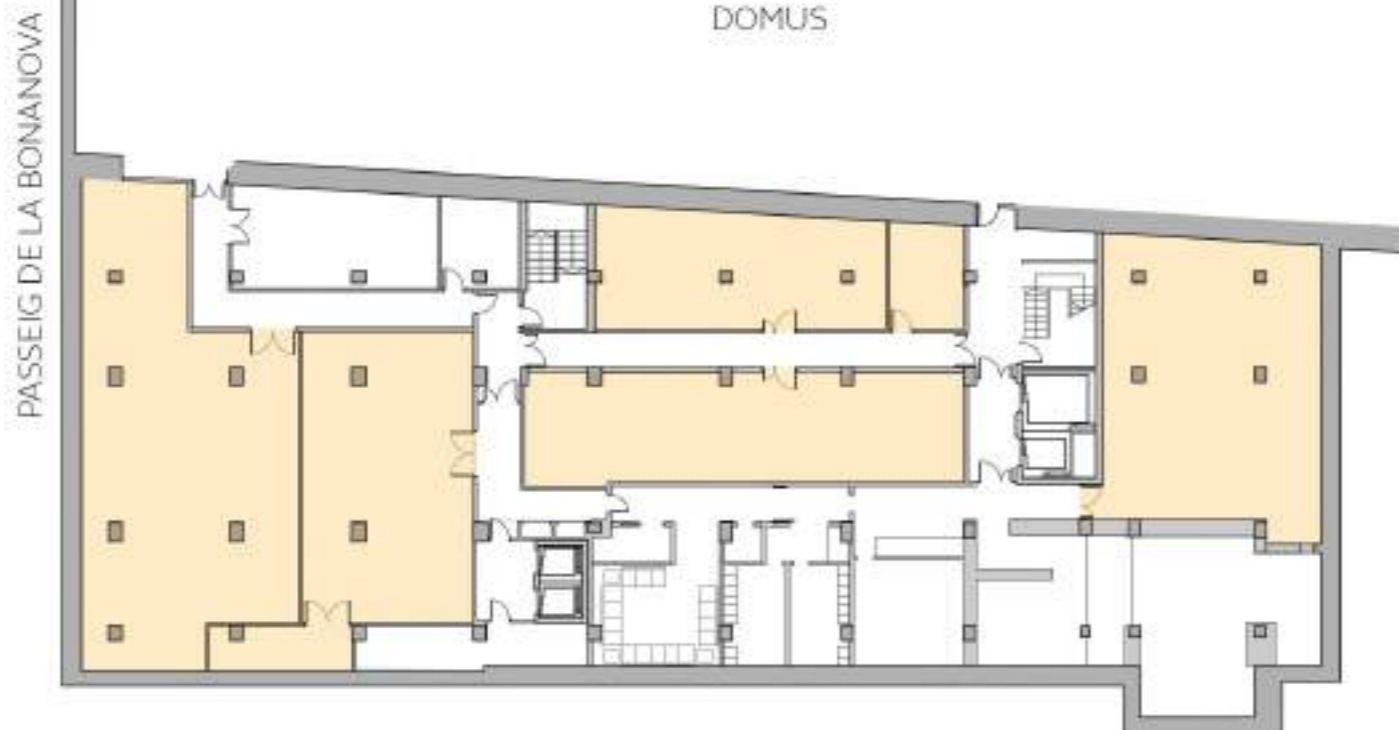


Las instalaciones, tienen la capacidad de cubrir las distintas especialidades de medicina, con espacios adaptados para consultorios médicos y/o quirófanos de día: traumatología, dermatología, oftalmología, etc



CARRER DE CALATRAVA

DOMUS



La entrada al edificio desde la Calle Dalmaes podrá reflejar tu identidad corporativa. Personalizable al máximo con una rotulación a tu medida.



Entrada Carrer de Dalmaes



