

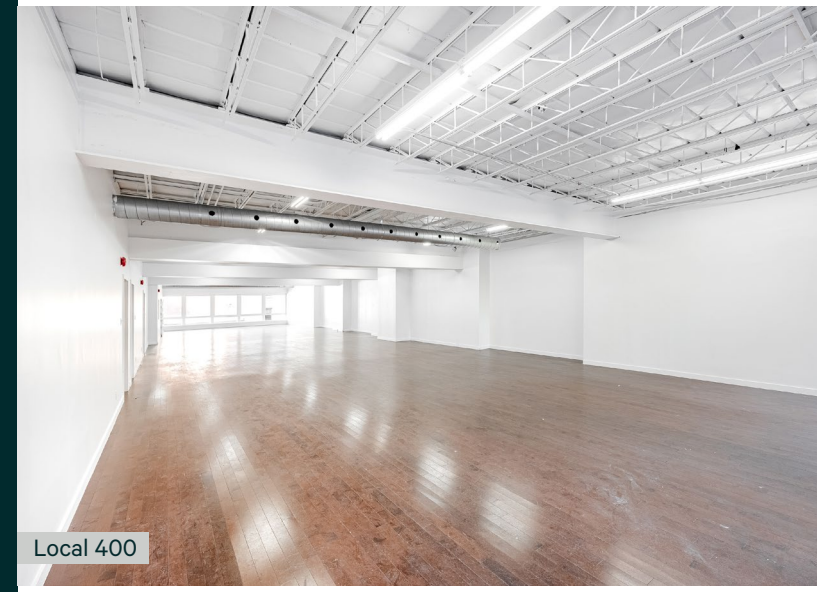
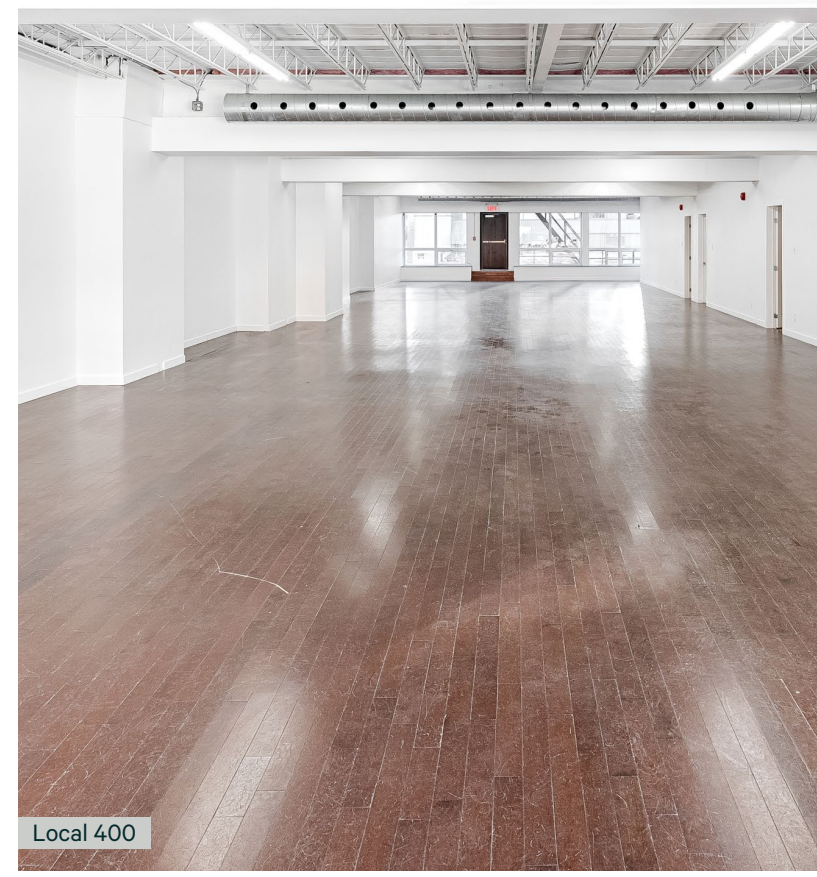
Bureaux | À louer

1184, rue Sainte-Catherine Ouest
Montréal (Québec)

1,5 x commission

POUR TOUT NOUVEAU BAIL SIGNÉ AVANT FIN
DÉCEMBRE 2025, À L'EXCLUSION DES RENOUVELLEMENTS





Conditions de location

Durée	5 ans
Loyer net	20,12 \$ le pi ² Local 700 : 22,12 \$ le pi ²
Loyer additionnel	9,88 \$ le pi ² Année de base 2024
Électricité	Au compteur
Entretien ménager	Exclu
Disponibilité	Immédiate

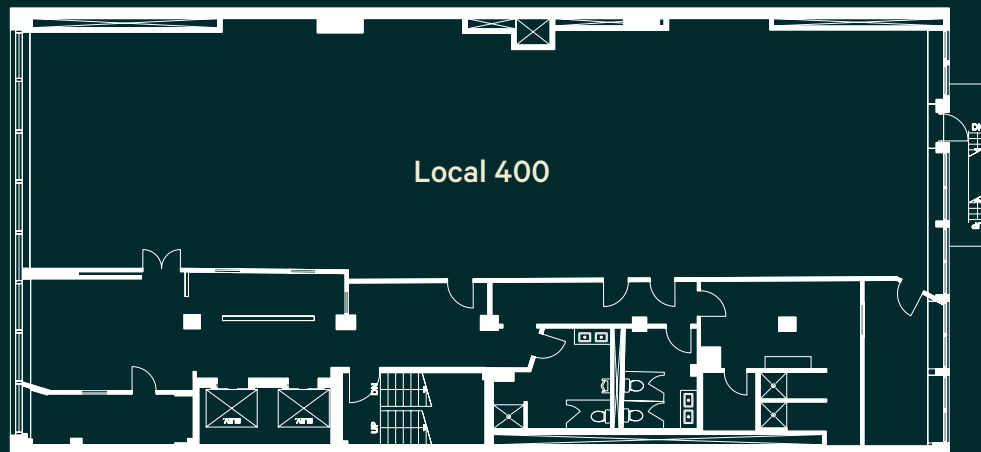


Plans d'étage

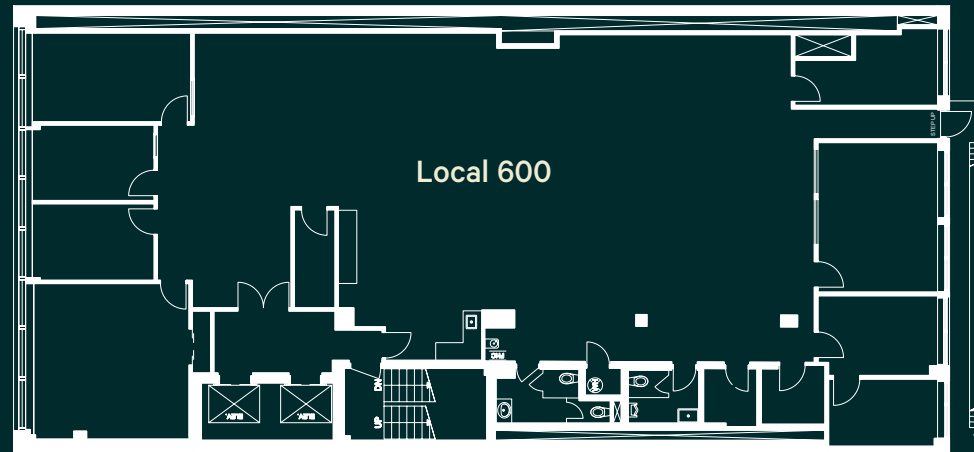
Local 400	4 462 pi ²
Local 600	4 512 pi ²
Local 700	2 283 pi ²



Quatrième étage



Sixième étage



Septième étage

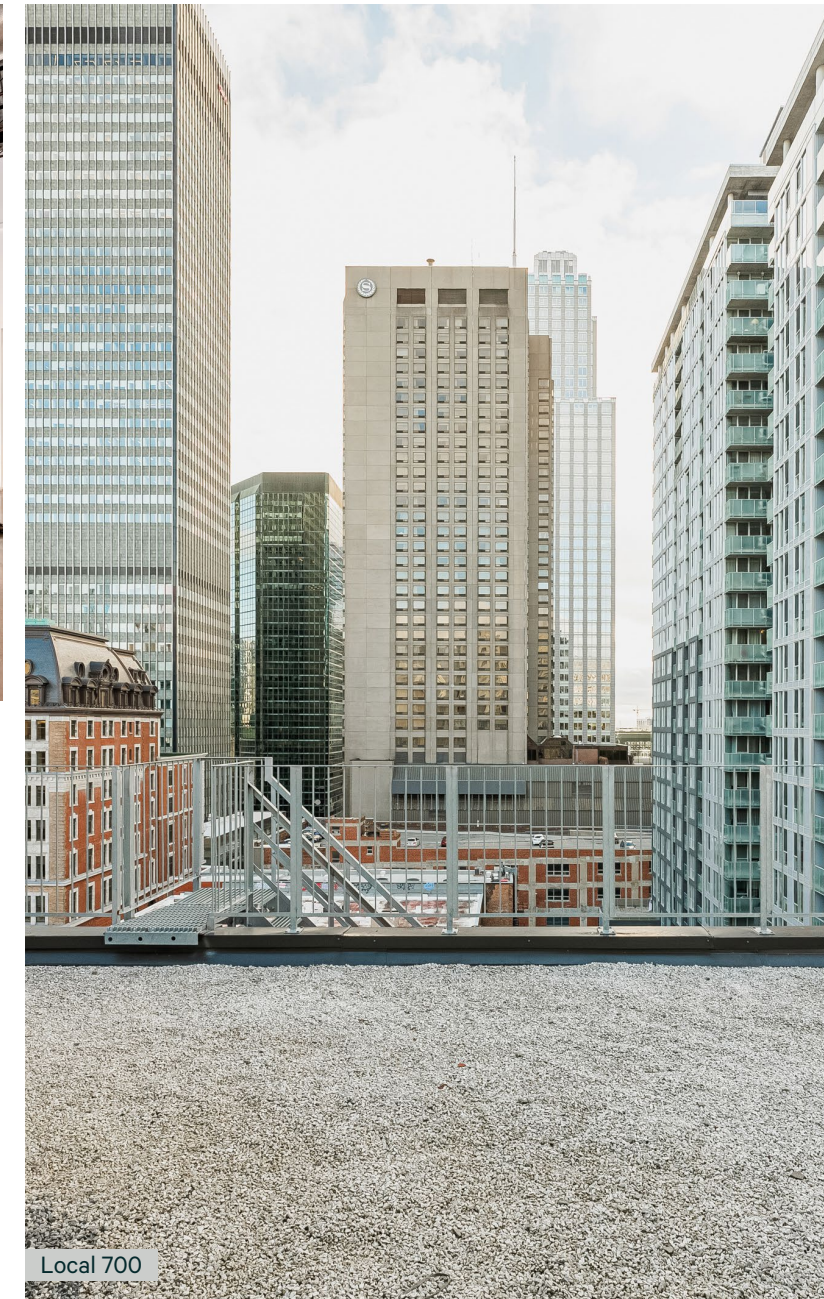




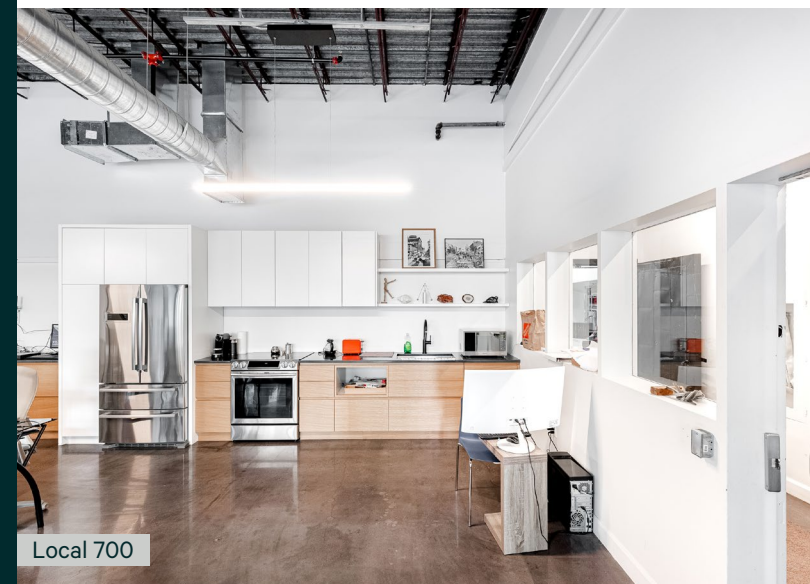
Local 700



Local 700



Local 700



Local 700



Local 700

Atouts de la propriété



Sur la rue Sainte-Catherine Ouest entre les rues Stanley et Drummond



Plusieurs services à proximité



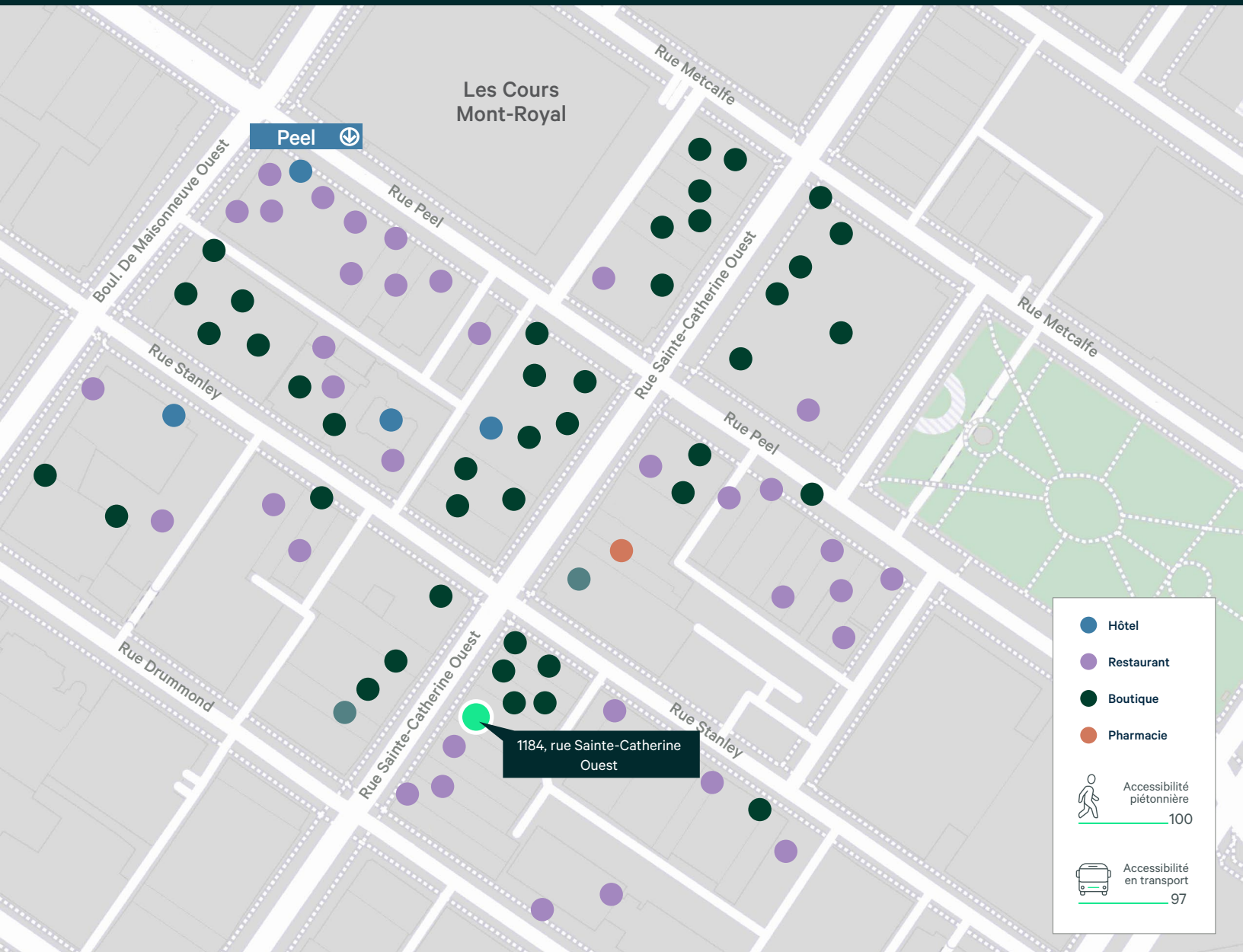
Lumière naturelle abondante



Locaux aménagés et prêts pour occupation



À deux minutes à pied de la station de métro Peel



Communiquez avec nous

Christopher Rundle

Vice-président

Courtier immobilier

+1 514 375 0818

christopher.rundle@cbre.com

Amanda Angela Herbu

Associée

Courtier immobilier commercial

+1 514 375 0456

amanda.herbu@cbre.com

Bryan Greenberg

Vice-président associé

Courtier immobilier commercial

+1 514 375 2507

bryan.greenberg@cbre.com

CBRE Limitée, agence immobilière | 1250, boulevard René-Lévesque Ouest, bureau 2800, Montréal (Québec) H3B 4W8 | +1 514 849 6000 | www.cbre.ca

Cet avis de non-responsabilité est applicable à CBRE Limitée, agence immobilière, et à toutes les autres divisions de la Société; incluant tous les employés et entrepreneurs indépendants (« CBRE »). Les renseignements contenus dans ce document, incluant de manière non exhaustive les projections, les images, les opinions, les hypothèses et les estimations (les « Renseignements ») n'ont pas été vérifiés par CBRE, et CBRE n'indique pas, ne justifie pas et ne garantit pas la pertinence, l'exactitude et l'exhaustivité des Renseignements. CBRE n'accepte pas et n'assume pas de responsabilité ou d'engagement, direct ou indirect, quant aux Renseignements ou aux références que le destinataire y fera. Le destinataire des Renseignements doit prendre les mesures qu'il estime nécessaires pour vérifier les Renseignements avant de les utiliser à titre de référence. Les Renseignements peuvent changer et toutes les propriétés décrites par les Renseignements peuvent être retirées du marché à tout moment, sans préavis et sans créer d'obligation de la part de CBRE vis-à-vis du destinataire. CBRE et le logo de CBRE sont les marques de service de CBRE Limitée et/ou ses affiliés ou sociétés apparentées dans d'autres pays. Toutes les autres marques représentées dans ce document appartiennent à leurs propriétaires respectifs. Tous droits réservés. Sources : Service de cartographie canadien canadamapping@cbre.com; DMTI Spatial, Environics Analytics, Microsoft Bing, Google Earth.