



6 premiers mois gratuits | First 6 Months Free

## 1350, rue Mazurette, bureau 315, Montréal, QC H4N 1H2

Espace bureau clés en main au cœur d'Ahuntsic, aménagement comprenant cinq bureaux fermés et aire ouverte  
Idéal pour professionnels recherchant un espace prêt à occuper

Turnkey office suite in the heart of Ahuntsic, layout includes five closed offices and open space  
Ideal for professionals looking for a ready-to-move-in space

Courtiers à contacter:  
Brokers to contact:

### Paul-Éric Poitras

Président  
Courtier immobilier agréé DA - Commercial  
Immobilier Paul-Éric Poitras inc.  
☎ 514 866 3333 x222  
☎ 514 993 2035  
✉ pepoitras@naiterramont.ca

### Joannie Verreault

Courtier immobilier - Commercial  
Joannie Verreault Courtier Immobilier inc.  
☎ 514 866 3333 x116  
☎ 514 970 4739  
✉ jverreault@naiterramont.ca

**CARACTÉRISTIQUES DE L'ESPACE | SPACE FEATURES**



**Superficie (pi²) | Area (ft²)**  
Bureau | Suite 315

2 109

**Disponibilité | Availability**

Immédiate | Now



**Taux de location mensuel brut | Gross Monthly Rental Rate**

3 550 \$

Aux frais du locataire: énergie, internet, taxes, ménage et assurances  
Tenant Fees: Energy, Internet, taxes, cleaning and insurance



**Hauteur libre  
Clear Height**  
14'



**Air climatisé  
Air Conditioning**  
Oui | Yes



**Chauffage | Heating**  
Central



**Éclairage | Lighting**  
DEL | LED



**Bureaux fermés  
Closed Offices**  
5



**Sécurité | Security**  
Accès avec  
puce électronique  
Access with Electronic Chip



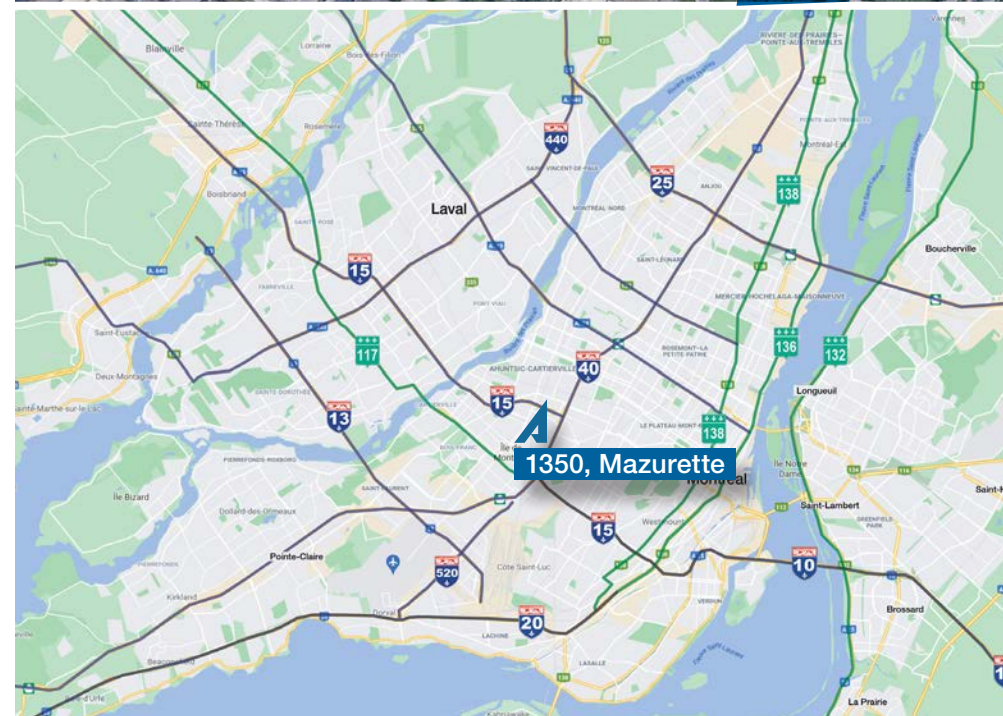
**exo**  
**Train de banlieue  
Train Station**  
Gare Saint-Michel-Mtl-Nord



**stm**  
**Autobus | Buses**  
15, 54, 121



**Autoroutes | Highways**



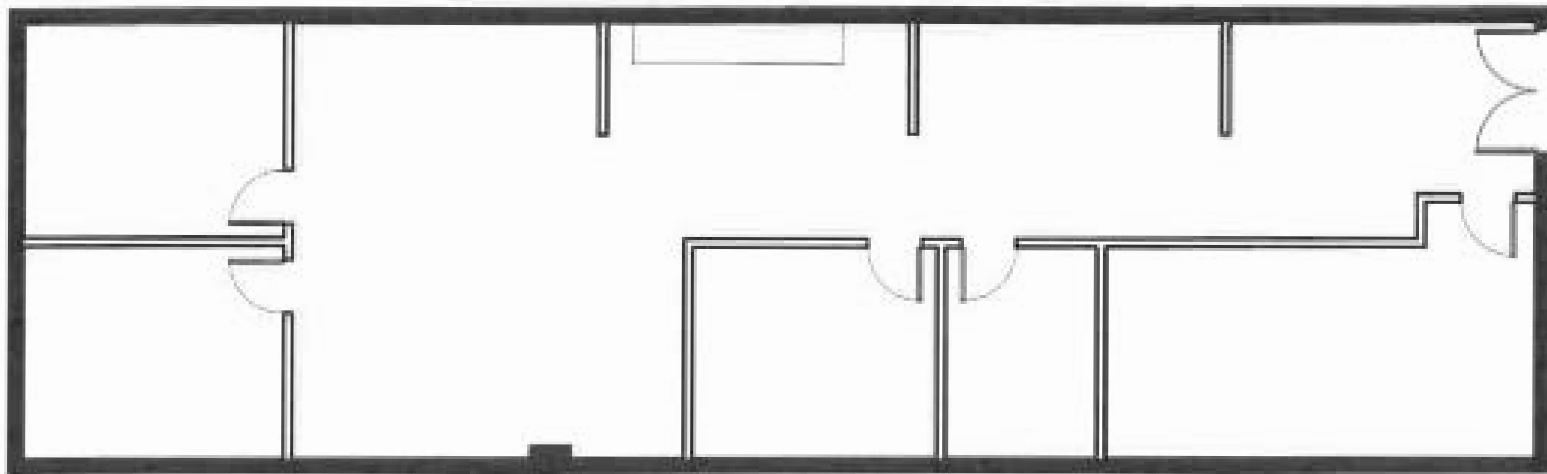
**FAITS SAILLANTS | HIGHLIGHTS**



- Excellente localisation à proximité du marché central et de la gare Ahuntsic  
Excellent location near the Central Market and Ahuntsic Train Station
- Possibilité de louer des espaces de stationnement réservés (environ 70\$/mois)  
Possibility to rent reserved parking spaces (approximately \$70/month)
- Système de chauffage et d'air climatisé central  
Central heating and air conditioning system
- Accès sécurisé au 3<sup>e</sup> étage via puce  
Secure access to the 3<sup>rd</sup> Floor via chip







RUE MAZURETTE



555, boulevard René-Lévesque Ouest, bureau 1805  
Montréal, Québec H2Z 1B1

+1 514 866 3333



[naiterramont.ca](http://naiterramont.ca)

