

420, rue Sherbrooke O.

MONTRÉAL, QC H3A 1B2

± 30 000 PI. CA. DISPONIBLE

± 30,000 SQ. FT. AVAILABLE

**Opportunité unique de mezzanine adaptée à une large
gamme d'utilisations commerciales.**

*Unique mezzanine opportunity suitable for a wide-range of
commercial uses.*

**CUSHMAN &
WAKEFIELD**



FAITS SAILLANTS

Emplacement étudiant incomparable

D'espace polyvalent au cœur du centre-ville, à deux pas de l'Université McGill et directement relié à une résidence étudiante privée — offrant un accès quotidien à des milliers d'étudiants et de jeunes professionnels.

Entrée dédiée et visible

Accès en façade directement sur rue avec escalier mécanique privé, ainsi que des connexions par ascenseur et cage d'escalier, assurant une circulation fluide et une grande visibilité depuis la rue Sherbrooke Ouest.

Aménagement vaste et flexible

Hauts plafonds et grand plateau permettant de multiples possibilités d'aménagement créatif. Les utilisateurs bénéficieront également d'un accès direct à un stationnement intérieur, à un quai de chargement et à un monte-charge.

HIGHLIGHTS

Unmatched Student Hub Location

Versatile space in the heart of downtown, steps from McGill University and directly connected to a private student residence — delivering daily access to thousands of students and young professionals.

Dedicated & Visible Entrance

Prominent street-front access with a private escalator, plus elevator and stairwell connections, ensures seamless flow and strong visibility from Sherbrooke Street West.

Expansive & Flexible Layout

High ceilings and a large floorplate allow for creative possibilities. Users will also benefit from access to interior parking and direct connectivity to a loading dock and freight elevator.



INFORMATIONS FINANCIÈRES

FINANCIAL INFORMATION



Superficie disponible | *Area Available*

Mezzanine
± 30 000 pi. ca. | *sq. ft.*

Taux de location brut | *Gross Rental Rate*

Veillez nous contacter | *Please contact us*

Taxes et frais d'exploitation | *Taxes & Operating Expenses*

Inclus | *Included*

Électricité | *Electricity*

Au compteur | *Metered*

Disponibilité | *Availability*

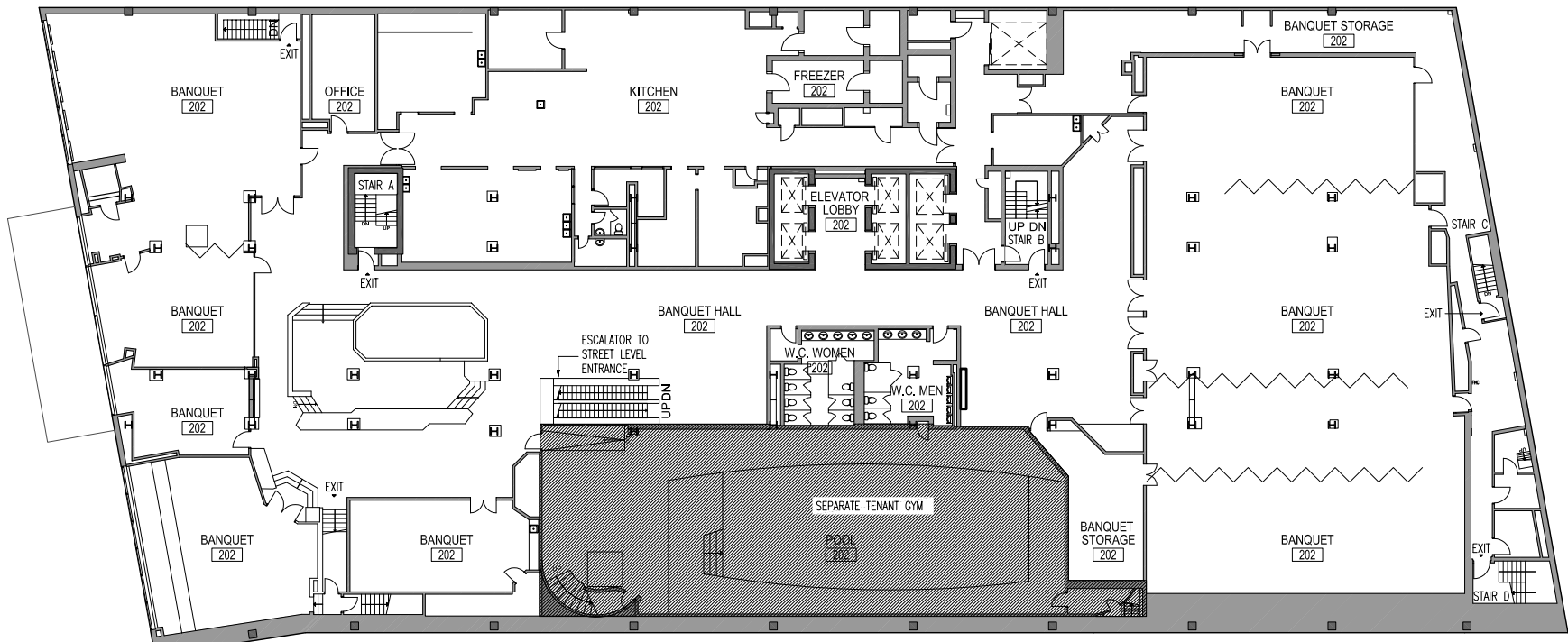
Immédiate | *Immediate*

Stationnement intérieur | *Interior Parking*

Disponible | *Available*

420, rue
Sherbrooke O.

PLAN D'ÉTAGE FLOOR PLAN



± 30 000 PI. CA. DISPONIBLE | ± 30,000 SQ. FT. AVAILABLE



EMPLACEMENT LOCATION

420, rue
Sherbrooke O.





**Espace flexible pour
diverses utilisations**

*Flexible Space for
Multiple Uses*



420, rue Sherbrooke O.

MONTRÉAL, QC H3A 1B2

Lloyd Cooper, SIOR

B.C.L., LL.B., MBA, MCR, IAS.A
Vice-président exécutif du conseil
Courtier immobilier agréé DA
+1 514 841 3821
lloyd.cooper@cushwake.com

Sean Greenspoon

Vice-président
Courtier immobilier
+1 514 841 3865
sean.greenspoon@cushwake.com

Daniel Goodman

Associé principal
Courtier immobilier commercial
+1 514 373 2874
daniel.goodman@cushwake.com

Cushman & Wakefield SRI

Agence immobilière
999 Boul. De Maisonneuve Ouest
Bureau 1500
Montréal, Québec H3A 3L4
+1 514 841 5011
cushmanwakefield.ca

