

# FAUBOURG RDP

RIVIÈRE-DES-PRAIRIES, QUÉBEC

# ASGAARD



# MACH

# 9065-9101, MAURICE-DUPLESSIS, RDP

## CARACTÉRISTIQUES

**52 680 pi<sup>2</sup>**

SUPERFICIE DES BÂTIMENTS

**252**

STATIONNEMENT

**2007**

ANNÉE DE CONSTRUCTION

## PARAMÈTRES FINANCIERS

LOYER

FRAIS D'EXPLOITATION

TAXES

À discuter

4,40 \$

7,37 \$

## DISPONIBILITÉS

BUREAU

SUPERFICIE (PI<sup>2</sup>)

DISPONIBILITÉ

200

7 276

Immédiate

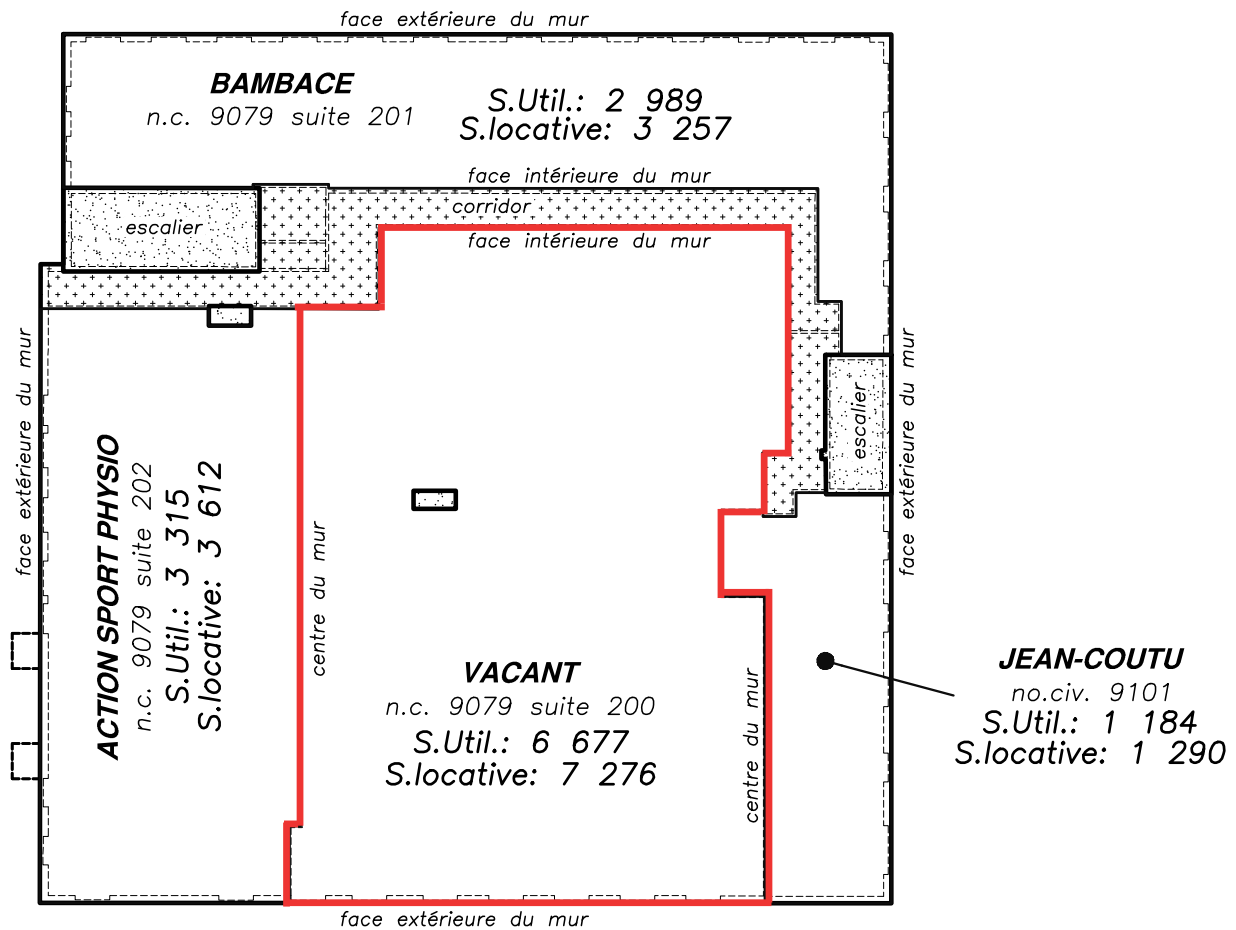
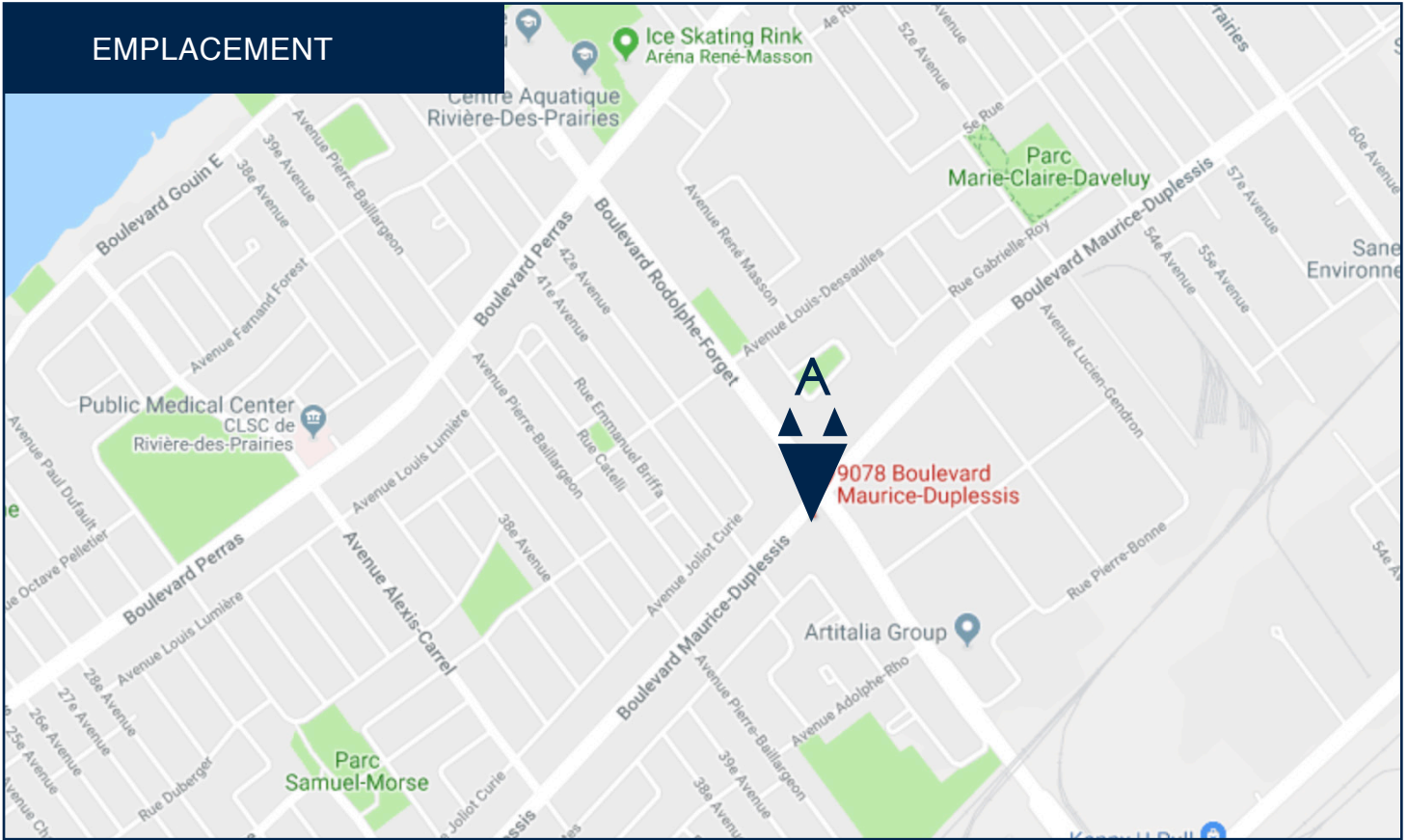
## FAITS SAILLANTS

Banque TD avec un guichet automatique au service au volant

Commerces et services à proximité

Situé dans un secteur résidentiel à forte densité

# EMPLACEMENT





**MATTHEW SOUSA**  
Vice-président, location  
Courtier immobilier commercial  
[msousa@asgaard.ca](mailto:msousa@asgaard.ca)



**AVIS DE NON-RESPONSABILITÉ**

Services immobiliers Asgaard Inc., 2025. Tous droits réservés. Les renseignements contenus ici proviennent de sources réputées fiables. Toutefois, nous ne faisons aucune déclaration ni ne donnons aucune garantie quand à l'exactitude desdits renseignements.

**SERVICES IMMOBILIERS ASGAARD INC. AGENCE IMMOBILIÈRE** | [asgaard.ca](http://asgaard.ca)  
630, rue Saint-Paul O., bureau 500, Montréal, Québec, H3C 1L9 | T. 514 729-8484

**ASGAARD**  
▲ ▲