

À louer | For Lease

CBRE

520-534, rue McCaffrey

Saint-Laurent (Québec)

± 12 290 pi² | sq. ft.



Idéal pour des activités de distribution et d'entreposage
Ideal for distribution and warehousing operations



Emplacement de choix
Prime location



Important bassin de main-d'œuvre
Great labor pool



À proximité de l'aéroport
Close proximity to the airport



Gestion institutionnelle
Institutionally managed

Description de la propriété | Property Details

| | |
|--|---------------|
| Superficie disponible (pi²) Available Area (sq. ft.) | ± 12 290 |
| Entrepôt (pi²) Warehouse (sq. ft.) | ± 70 % |
| Bureaux (pi²) Office (sq. ft.) | ± 30 % |
| Hauteur libre (pi) Clear Height (ft.) | 18' |
| Distance entre les colonnes (pi) Column Span (ft.) | 30' x 25' |
| Quais de chargement Truck-Level Doors | 3 |
| Gicleurs Sprinklers | Oui Yes |
| Électricité Electricity | 800 A 600 V |
| Stationnement Parking | Vaste Ample |
| Année de construction Year Built | 1989 |

Information financière | Financial Information

| | |
|---|------------------------------|
| Loyer net demandé (pi²) Asking Net Rent (sq. ft.) | Contactez-nous Contact us |
| Frais d'exploitation (pi²) Operating Expenses (sq. ft.) | ± 6,36 \$ |
| Disponibilité Availability | 30 jours 30 days |

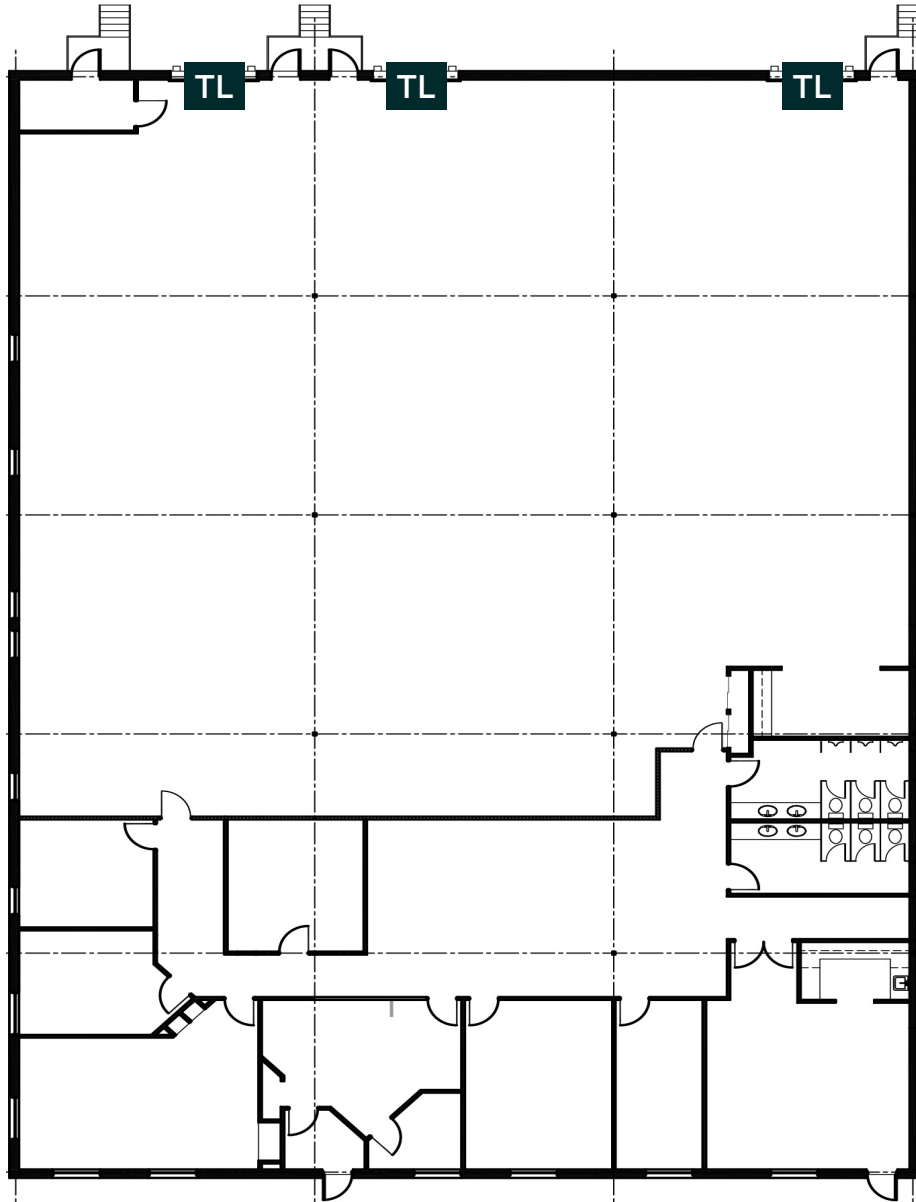


Plan d'étage

Floor Plan



Rue McCaffrey



520-534, rue McCaffrey
Saint-Laurent (Québec)

À louer | For Lease



| | | |
|--|---|---|
|  6 min | Autobus Bus 100, 175 |  |
|  2 min | Autoroute Highway 520 |  |
|  5 min | Autoroute Highway 40 |  |
|  10 min | Aéroport P.-E.-Trudeau P.-E.-Trudeau Airport |  |

Communiquez avec nous | Contact us:

Ryan Cymet*

Vice-chairman
Vice Chairman

Courtier immobilier
Real Estate Broker
+1 514 737 2403
ryan.cymet@cbre.com

Jean-Philippe Daunais**

Vice-chairman
Vice Chairman

Courtier immobilier agréé
Chartered Real Estate Broker
+1 514 737 4798
jp.daunais@cbre.com

Mathieu Bélanger, CFA

Gestionnaire de transactions
Transaction Manager

Courtier immobilier commercial
Commercial Real Estate Broker
+1 514 983 7633
mathieu.belanger@cbre.com

*Courtier immobilier agissant au sein de la société par actions Services immobiliers Ryan Cymet inc.

**Courtier immobilier agréé agissant au sein de la société par actions Services immobiliers Jean-Philippe Daunais inc.

CBRE limitée, agence immobilière
1250, boulevard René-Lévesque Ouest, bureau 2800, Montréal (Québec) H3B 4W8 cbre.ca

Cet avis de non-responsabilité est applicable à CBRE limitée, agence immobilière, et à toutes les autres divisions de la société; incluant tous les employés et entrepreneurs indépendants (« CBRE »). Les renseignements contenus dans ce document, incluant de manière non exhaustive les projections, les images, les opinions, les hypothèses et les estimations (les « renseignements ») n'ont pas été vérifiés par CBRE, et CBRE n'indique pas, ne justifie pas et ne garantit pas la pertinence, l'exactitude et l'exhaustivité des renseignements. CBRE n'accepte pas et n'assume pas de responsabilité ou d'engagement, direct ou indirect, quant aux renseignements ou aux références que le destinataire y fera. Le destinataire des renseignements doit prendre les mesures qu'il estime nécessaires pour vérifier les renseignements avant de les utiliser à titre de référence. Les renseignements peuvent changer et toutes les propriétés décrites par les renseignements peuvent être retirées du marché à tout moment, sans préavis et sans créer d'obligation de la part de CBRE vis-à-vis du destinataire. CBRE et le logo de CBRE sont les marques de service de CBRE limitée et/ou ses affiliés ou sociétés apparentées dans d'autres pays. Toutes les autres marques représentées dans ce document appartiennent à leurs propriétaires respectifs. Tous droits réservés. Sources : Service de cartographie canadien canadamapping@cbre.com; DMTI Spatial, Envrionics Analytics, Microsoft Bing, Google Earth