

7400, boulevard des Galeries-d'Anjou, Montréal, QC, H1M 3M2

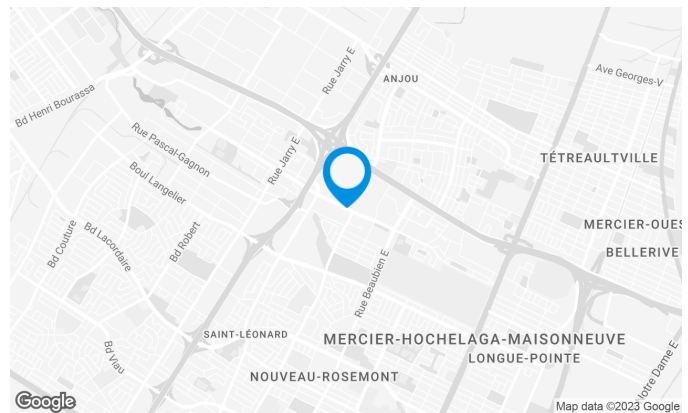
Situé à l'intersection des autoroutes 40 & 25, il est facilement accessible. En face des Galeries d'Anjou Centre Commercial. Service d'autobus à la porte et à quelques minutes de la station de métro Radisson.

Caractéristiques de l'immeuble

SUPERFICIE LOCATIVE TOTALE	116 308 pi ²
NOMBRE D'ÉTAGES	6
ASCENSEURS	3
% AIRE COMMUNE	11
FIBRE OPTIQUE	Oui
GICLEURS	Oui
GÉNÉRATRICE	Oui
HEURES CVC	Lundi au vendredi : 7h30 à 18h30
SÉCURITÉ	Carte d'accès et caméras
SERVICES OFFERTS DANS L'IMMEUBLE	Table de pique-nique

ACCESSIBILITÉ DE L'IMMEUBLE

STATIONNEMENTS INTÉRIEURS	25
STATIONNEMENTS EXTÉRIEURS	128
PARC À VÉLOS DISPONIBLE	Oui
AUTOBUS	1, 44, 260
STATION DE MÉTRO	Radisson
GARE - TRAIN	Gare d'Anjou

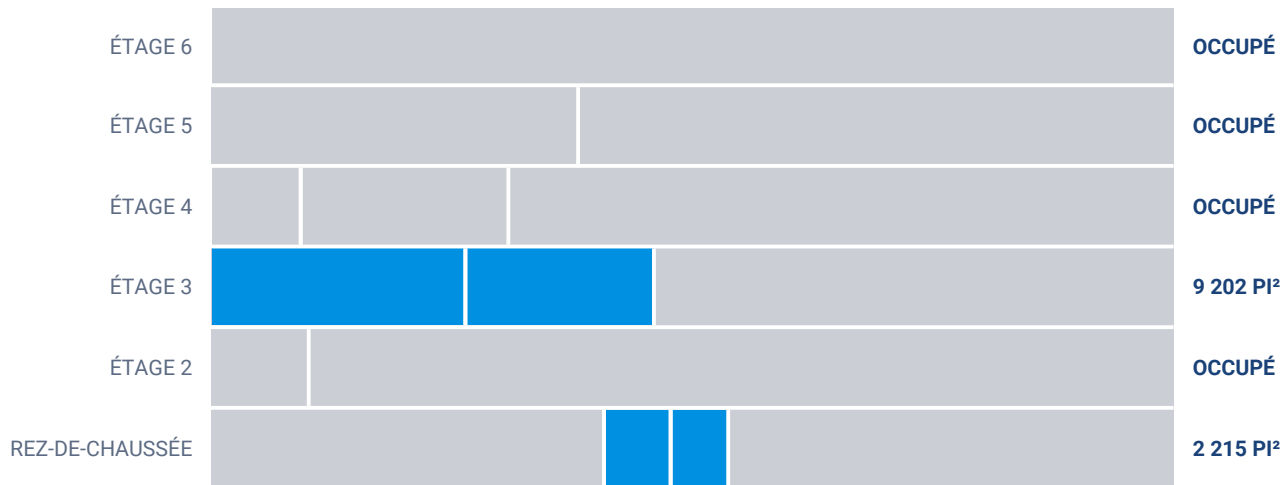


Xavier Martin

DIRECTEUR DE LOCATION
LOCATION - BUREAUX, RÉGION DE MONTRÉAL

T 514 737-3344 #3454
C 514 346-3041
E XAVIER.MARTIN@COMINAR.COM

Superficies locatives disponibles de 1 027 pi² à 5 279 pi²

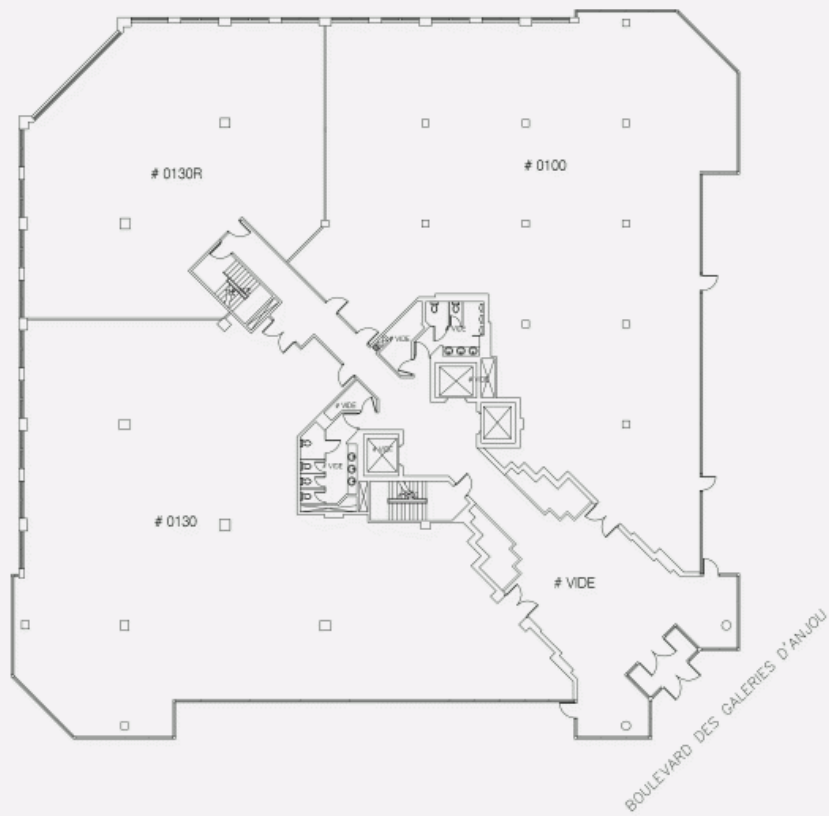


Liste des bureaux disponibles

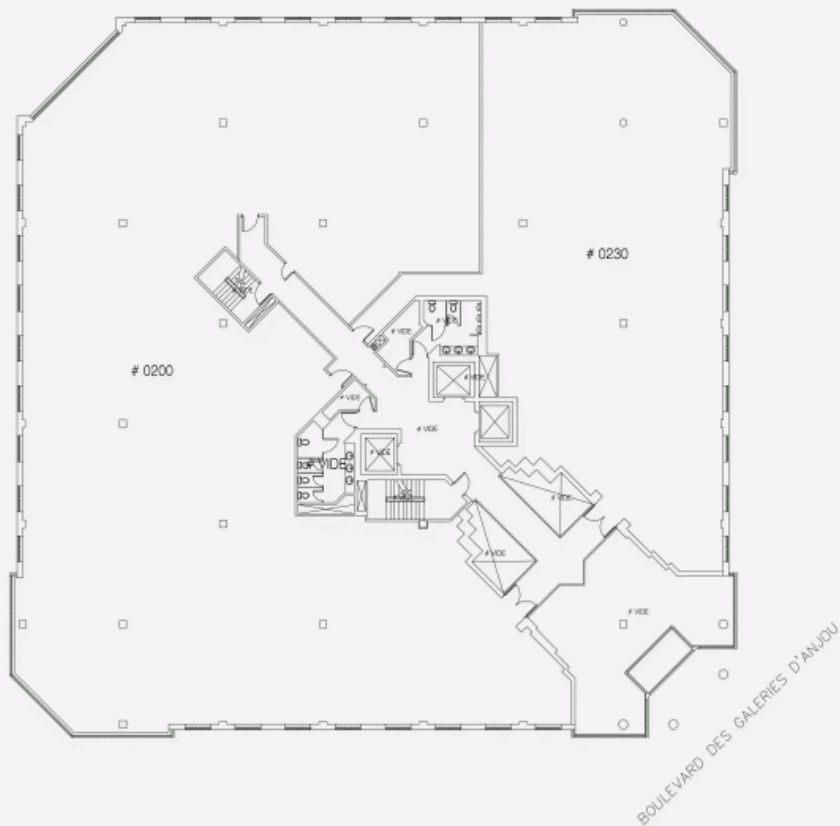
LOCAL	ÉTAGE	DISPONIBILITÉ	SUPERFICIE
Local #130R	RDC	Immédiate	1 027 pi ²
Local #B-100	RDC	30 jours	1 188 pi ²
Local #130	RDC		7 000 pi ²
Local #315	2		1 839 pi ²
Local #310	3	Immédiate	3 923 pi ²
Local #330	3	Immédiate	5 279 pi ²
Local #540	4		1 851 pi ²
Local #540-550	4		6 169 pi ²
Local #550	4		4 318 pi ²
Local #600	5		7 621 pi ²



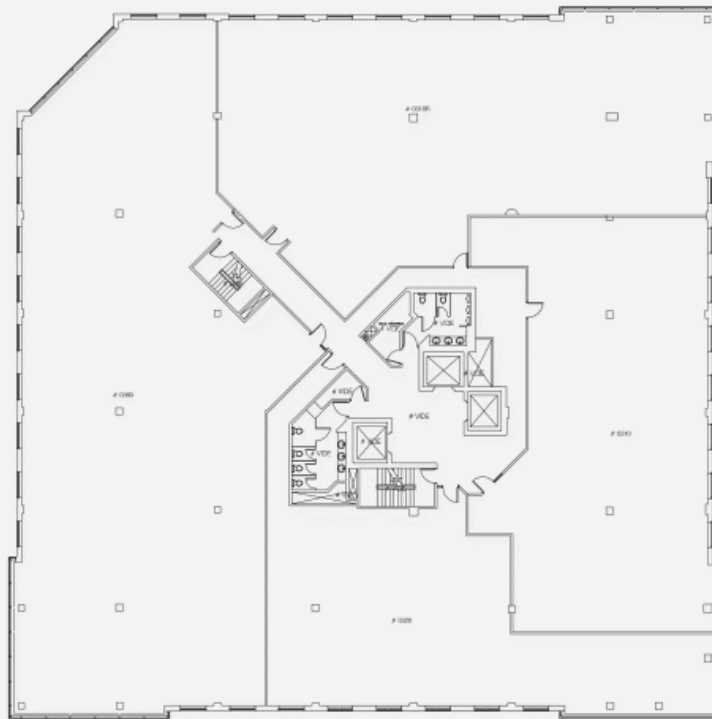
PLAN RDC



PLAN ÉTAGE 2

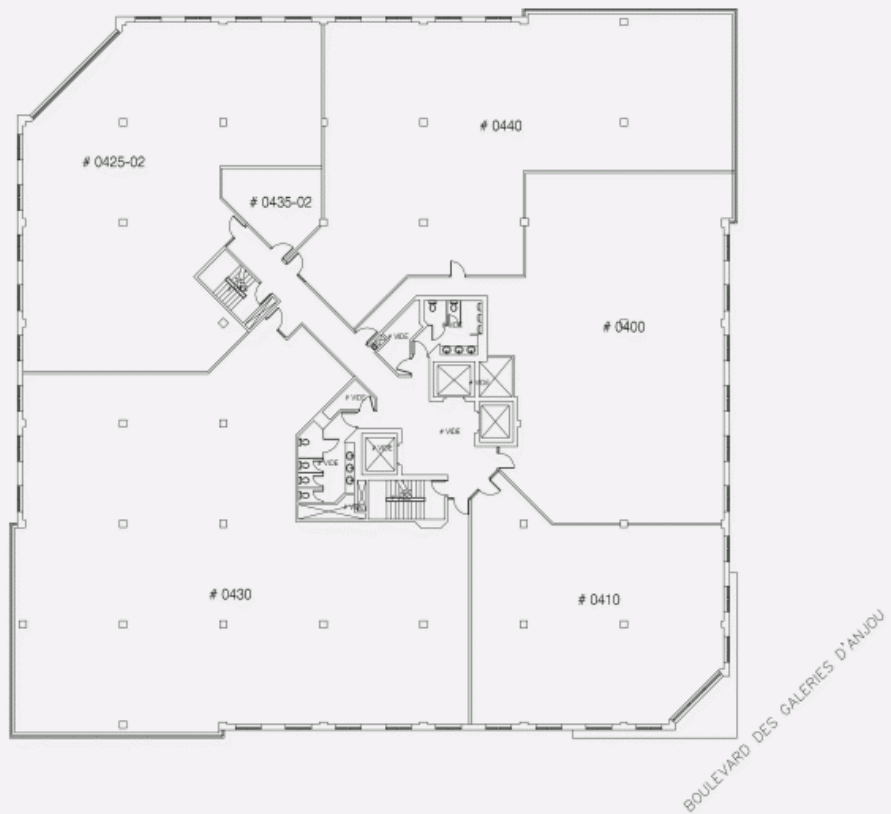


PLAN ÉTAGE 3

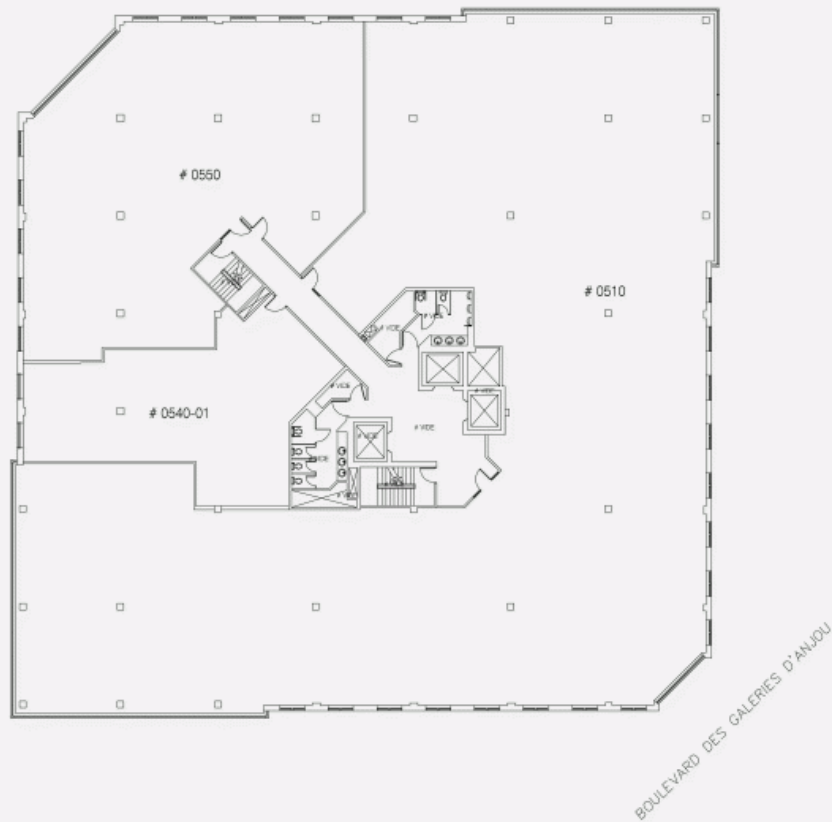


BOULEVARD DES GALERIES D'ANJOU

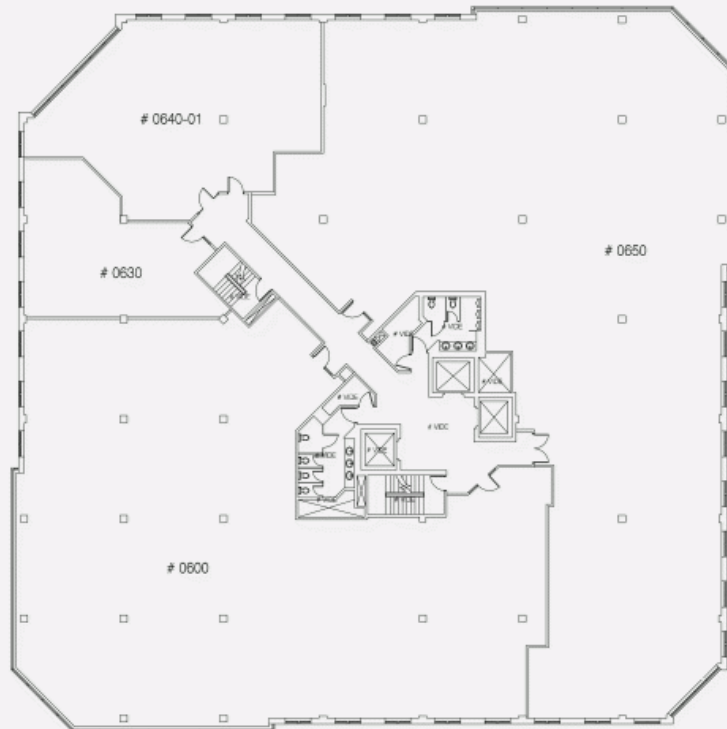
PLAN ÉTAGE 4



PLAN ÉTAGE 5



PLAN ÉTAGE 6



BOULEVARD DES GALERIES D'ANJOU