

**NOTES GÉNÉRALES**  
 AUCUN CHANGEMENT NE DOIT ÊTRE APPORTÉ AUX DESSINS, SAUF PAR L'ARCHITECTE LES AYANT SIGNÉS ET SCÉLLÉS. SEULS LES DESSINS CONFORMES AUX ORIGINALS QUI SONT EN POSSESSION DE L'ARCHITECTE ENGAGENT SA RESPONSABILITÉ.  
 L'ENTREPRENEUR DEVA VERIFIER TOUTES LES DIMENSIONS SUR LES DESSINS AINSI QUE LES CONDITIONS EXISTANTES SUR LE CHANTIER AVANT DE PROCEDER AUX TRAVAUX. PREVENIR L'ARCHITECTE ET/OU LES INGÉNIEURS DE TOUTE ERREUR ET/OU OMISSION AUX PLANS.  
 LA LECTURE DES PLANS DOIT SE FAIRE A PARTIR DES DIMENSIONS INDIQUEES SUR LES PLANS. LES INTERPRETATIONS A L'AIDE D'UNE ECHELLE NE SONT PAS PERMISES.

no.	description	date

architecte

**FABRIQ**  
architecture

286 sainte-catherine ouest, suite 300  
 montréal, québec, h2z 2a1  
 t: (514) 934-1500 f: (514) 934-3010

structure

mécanique

**ADLEXCO - FLEX SPACE**

5000, Rue Jean-Talon Ouest  
 Montréal, Québec

client / projet

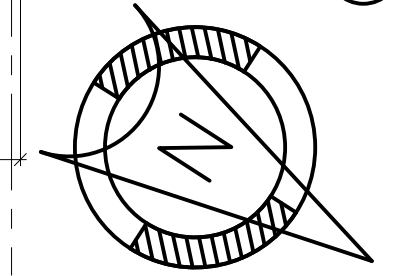
**LOCALISATION PLAN**

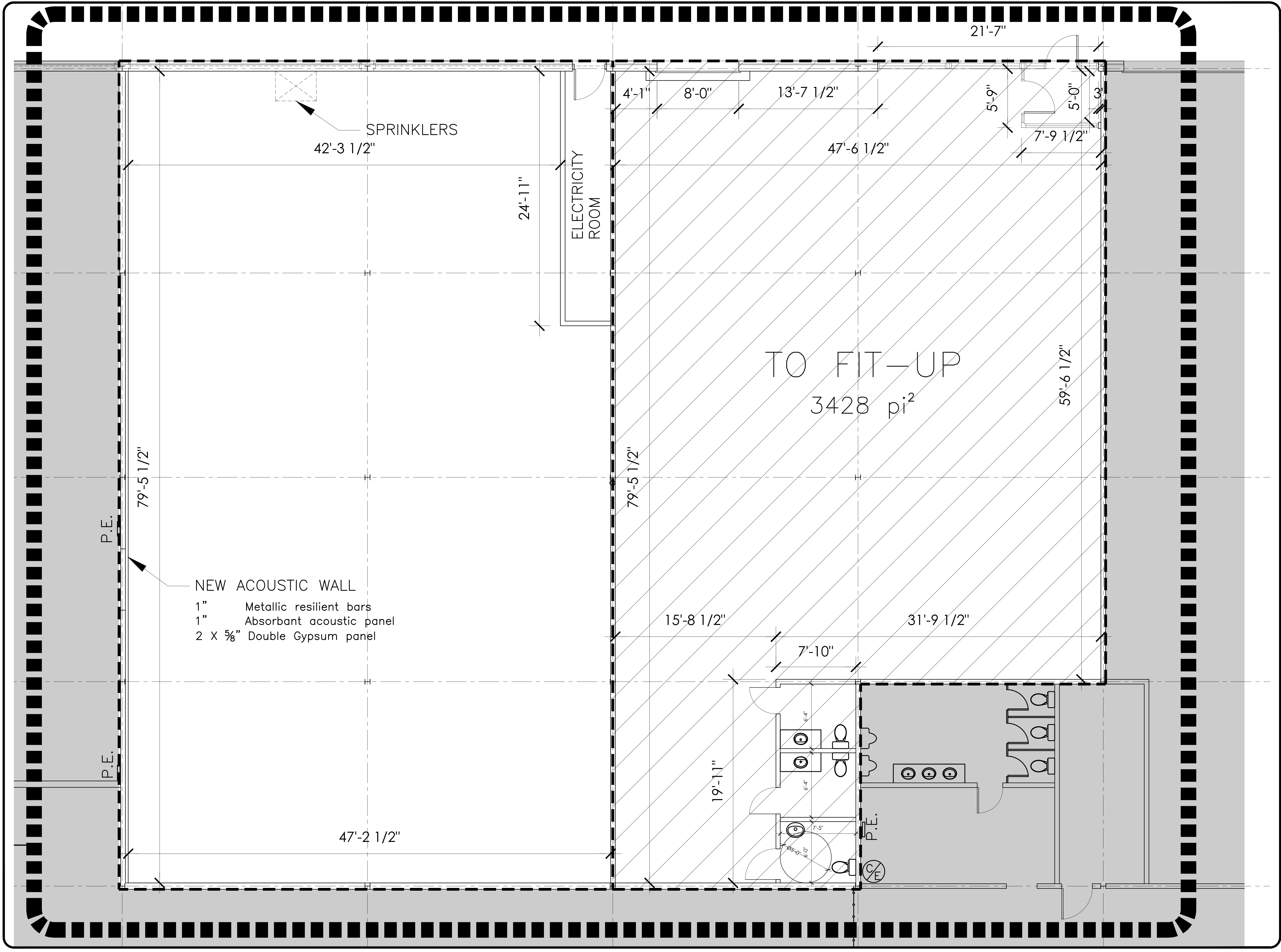
design JCK	no dossier 0335-504
dessiné JCK/HS	fichier DAO
approuvé JCK	dossier client
échelle 1/16"=1'-0"	imprimé 04 NOV 2014
no page	rev

**A01** 0

3

1 PLAN:  
 A01 échelle: 1/16"=1'-0"





NOTES GÉNÉRALES  
 AUCUN CHANGEMENT NE DOIT ÊTRE APPORTÉ AUX DESSINS, SAUF PAR L'ARCHITECTE LES AYANT SIGNÉS ET SCÉLLÉS. SEULS LES DESSINS CONFORMES AUX ORIGNAUX QUI SONT EN POSSESSION DE L'ARCHITECTE ENGAGENT SA RESPONSABILITÉ.  
 L'ENTREPRENEUR DE VÉRIFIER TOUTES LES DIMENSIONS SUR LES DESSINS AINSI QUE LES CONDITIONS EXISTANTES SUR LE CHANTIER AVANT DE PROCÉDER AUX TRAVAUX. PRÉVENIR L'ARCHITECTE ET/OU LES INGÉNIEURS DE TOUTE ERREUR ET/OU OMISSION AUX PLANS.  
 LA LECTURE DES PLANS DOIT SE FAIRE À PARTIR DES DIMENSIONS INDICÉES SUR LES PLANS. LES INTERPRÉTATIONS À L'AIDE D'UNE ÉCHELLE NE SONT PAS PERMISES.

no.	description	date

architecte



**FABRIQ**  
architecture

286 sainte-catherine ouest, suite 300  
 montréal, québec, h2z 2a1  
 t: (514) 934-1500 f: (514) 934-3010

structure

mécanique

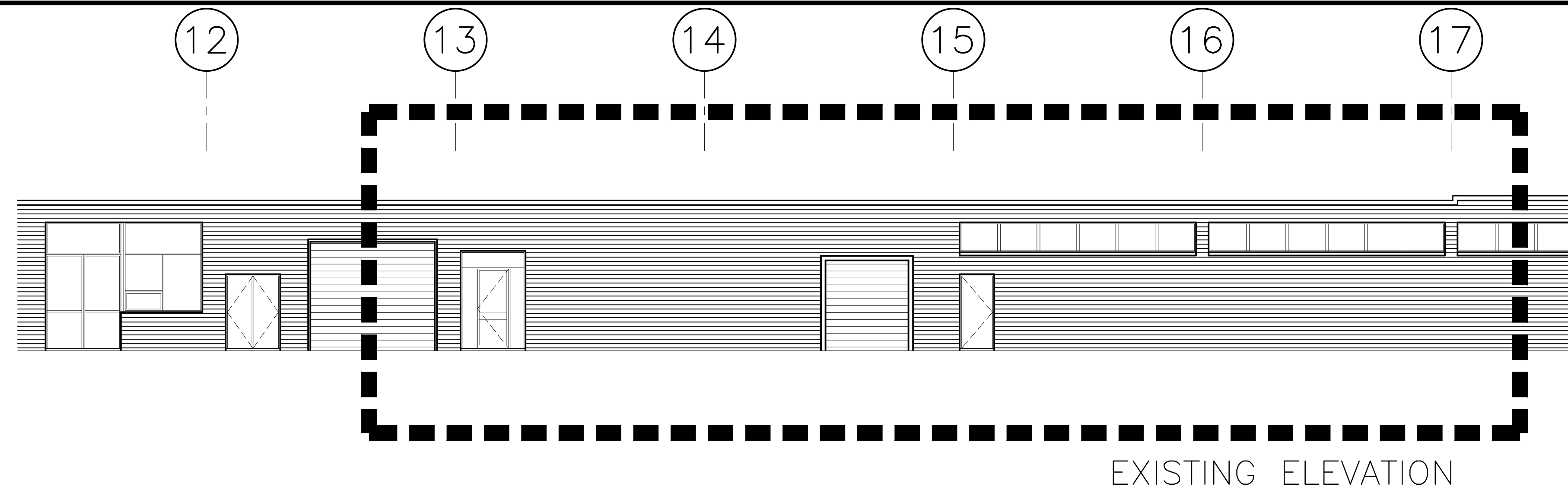
**ADLEXCO - FLEX SPACE**

5000, Rue Jean-Talon Ouest  
 Montréal, Québec

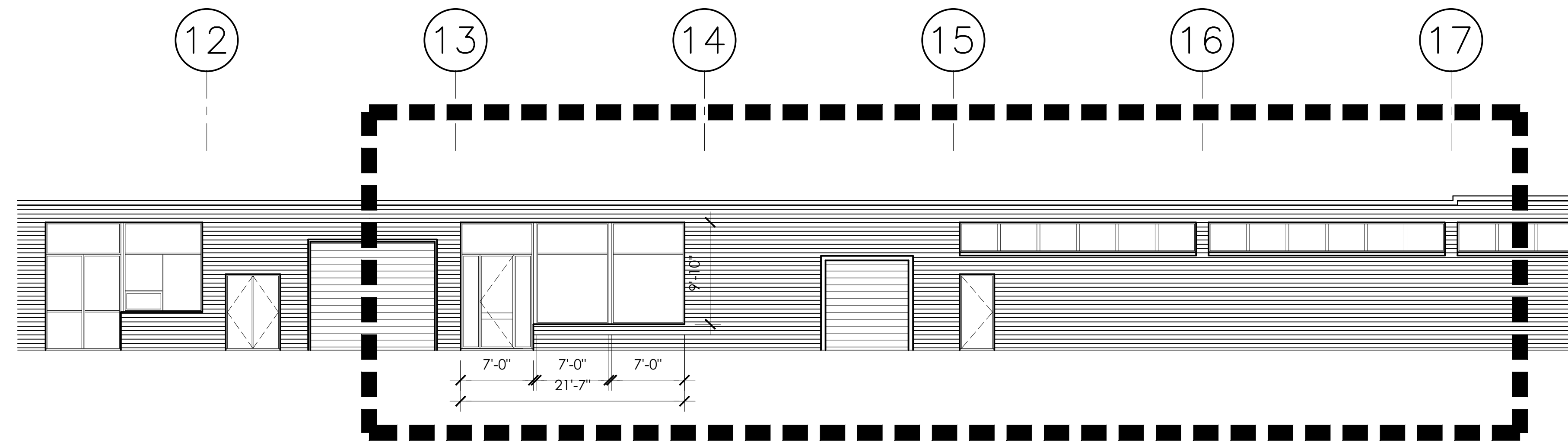
client / projet

**PLAN**

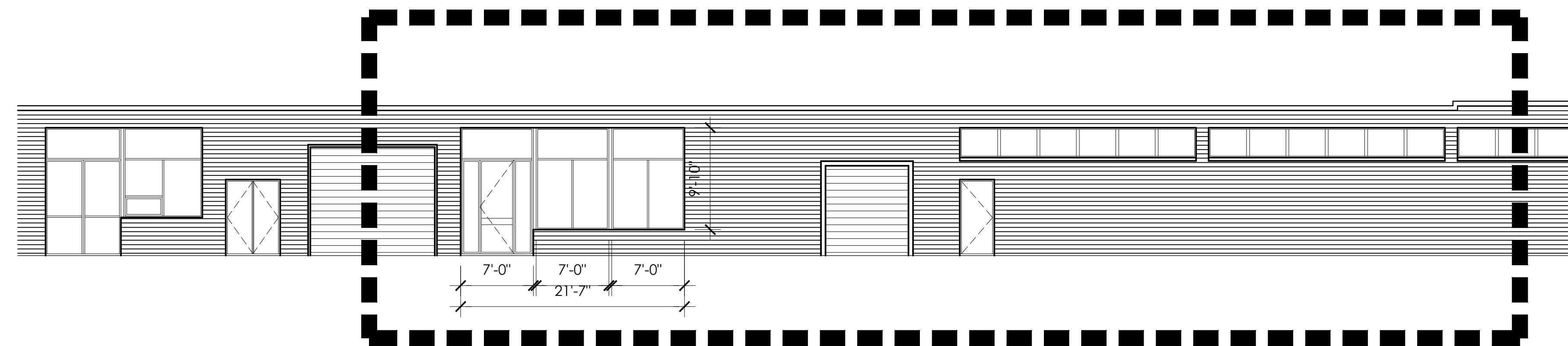
design JCK	no dossier 0335-504
dessiné JCK/HS	fichier DAO
approuvé JCK	dossier client
échelle 1/4"=1'-0"	imprimé 04 NOV 2014
no page <b>A02</b>	rev 0



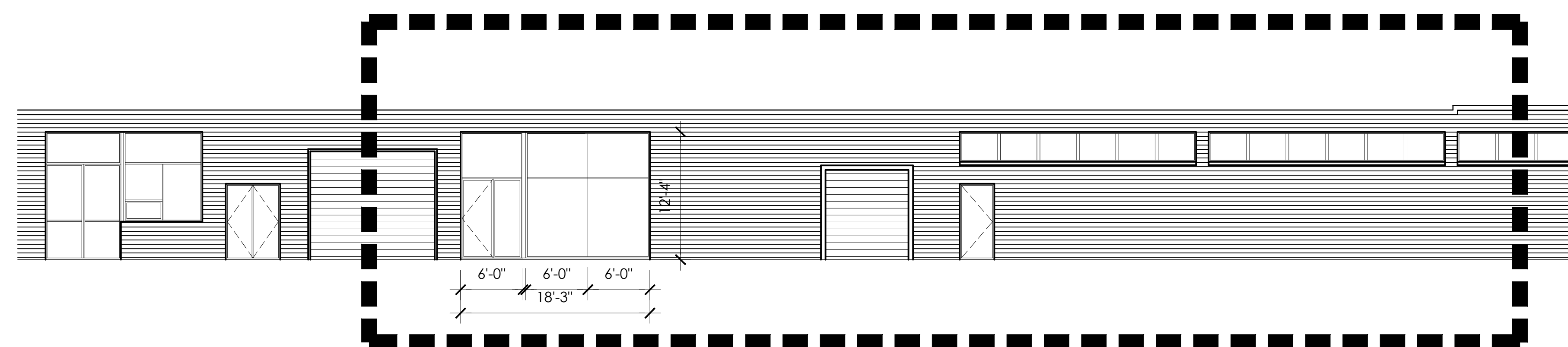
EXISTING ELEVATION



ELEVATION OPTION 1



ELEVATION OPTION 2



ELEVATION OPTION 3

NOTES GÉNÉRALES  
 AUCUN CHANGEMENT NE DOIT ÊTRE APPORTÉ AUX DESSINS, SAUF PAR L'ARCHITECTE LES AYANT SIGNÉS ET SCÉLLÉS. SEULS LES DESSINS CONFORMES AUX ORIGINALS QUI SONT EN POSSESSION DE L'ARCHITECTE ENGAGENT SA RESPONSABILITÉ.  
 L'ENTREPRENEUR DEVRA VÉRIFIER TOUTES LES DIMENSIONS SUR LES DESSINS AINSI QUE LES CONDITIONS EXISTANTES SUR LE CHANTIER AVANT DE PROCÉDER AUX TRAVAUX. PRÉVENIR L'ARCHITECTE ET/OU LES INGÉNIEURS DE TOUTE ERREUR ET/OU OMISSION AUX PLANS.  
 LA LECTURE DES PLANS DOIT SE FAIRE À PARTIR DES DIMENSIONS INDICÉES SUR LES PLANS. LES INTERPRÉTATIONS À L'AIDE D'UNE ÉCHELLE NE SONT PAS PERMISES.

no.	description	date

architecte

286 sainte-catherine ouest, suite 300  
 montréal, québec, h2z 2a1  
 t: (514) 934-1500 f: (514) 934-3010

structure

mécanique

ADLEXCO - FLEX SPACE

5000, Rue Jean-Talon Ouest  
 Montréal, Québec

client / projet

ELEVATIONS

design JCK	no dossier 0335-504
déssiné JCK/HS	fichier DAO
approuvé JCK	dossier client
échelle 1/8"=1'-0"	imprimé 04 NOV 2014
no page A03	rev 0

3  
de 3