

le Marché

81 Mont-Royal Ave W
Montreal, QC H2T 1N6

A photograph featuring a stack of three rustic, oval-shaped loaves of bread. The top loaf is dusted with flour and has a hand resting on its surface. The middle loaf is a darker, golden-brown color with several diagonal slashes on its top. The bottom loaf is also dusted with flour. In the foreground, a hand holds a bundle of wheat stalks wrapped in a white and black checkered cloth. The background is dark, and the overall composition is centered and balanced.

Bien consommer

Inspiré par le vibrant quartier du Plateau Mont-Royal et son esprit communautaire nous vous invitons à vivre une nouvelle expérience entrepreneuriale au Marché. Rassemblés sous un même toit, des artisans culinaires de tous les horizons du Québec partagent leur savoir et leur passion.

En réponse à la grande importance consacrée à la provenance et à la nature des produits qu'ils consomment, le Marché est composé d'acteurs locaux, qui offrent aux visiteurs des produits exclusifs, soit directement de la ferme, biologiques, gastronomiques, artisanaux et de qualité qui satisferont leur appétit autant que leur conscience. Dans une ambiance bienveillante et accueillante, les marchands sont en mesure d'établir un espace à leur image où rayonne leurs personnalités.

Avec pignon sur l'avenue Mont-Royal et à deux pas du Mont-Royal lui-même, le Marché s'inscrit comme un incontournable dans l'économie locale et dans l'esprit du consommateur avisé.



A close-up photograph of a bicycle handlebar. Two brown paper bags are attached to the handlebar, each containing green leafy plants. The handlebar is black and has a silver-colored stem. The background is a blurred outdoor setting, possibly a street or a path. The text "Le concept" is overlaid in the center of the image.

Le concept

Le concept

Afin de permettre à chacun de briller façon équivalente, nous proposons des espaces semi-aménagé dans lesquels vous pourrez intervenir sur des zones précises afin d'établir votre marque et sa personnalité en y appliquant vos éléments graphiques.



Chaque local bénéficie d'une visibilité équivalente grâce aux enseignes et à l'affichage en vitrine.

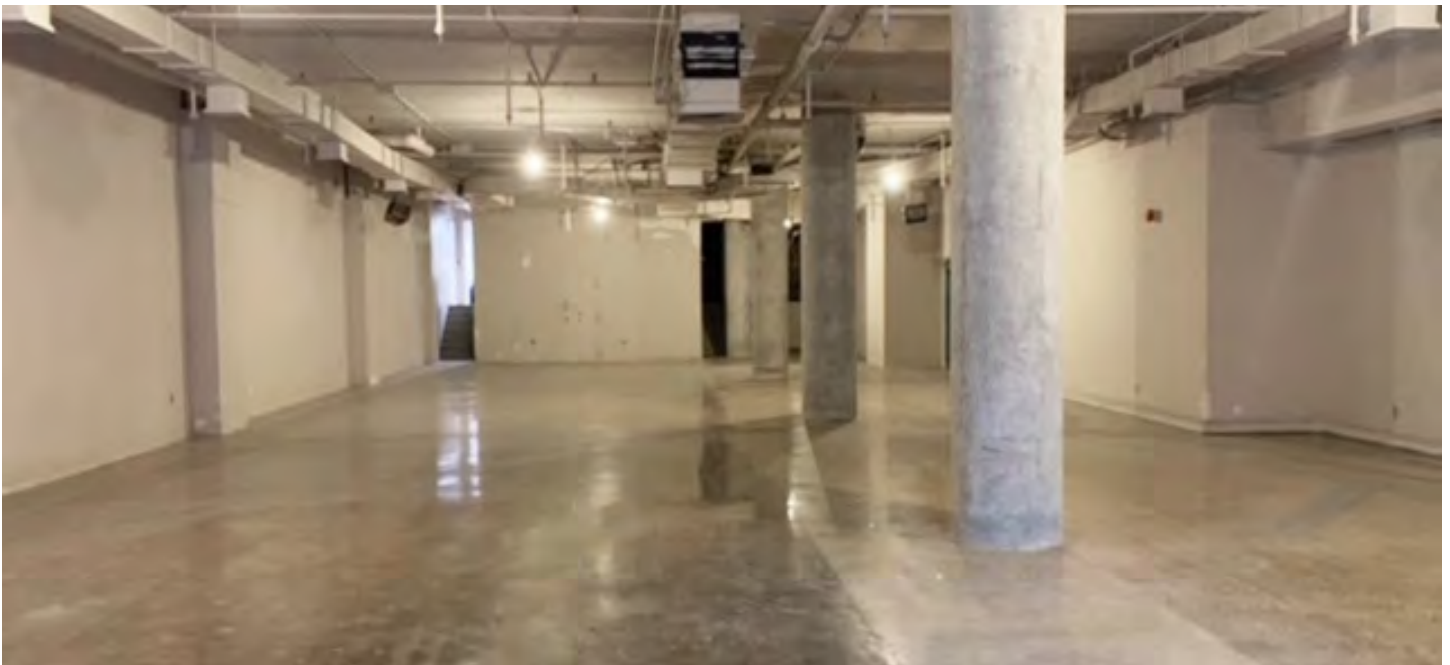
Les éléments déjà construits sont personnalisables et vous pourrez y intégrer les appareils et le mobilier nécessaires à vos opérations.

Notre équipe vous accompagnera afin de valider les matériaux et les interventions permises dans le but de conserver une cohérence et une qualité raisonnable à travers le marché et pour les années à venir.



Le chantier

Nous transformons présentement le local afin de recevoir dix marchands en plus d'aménager des espaces communs accueillant pour la clientèle.



Plan du marché

Plan du marché

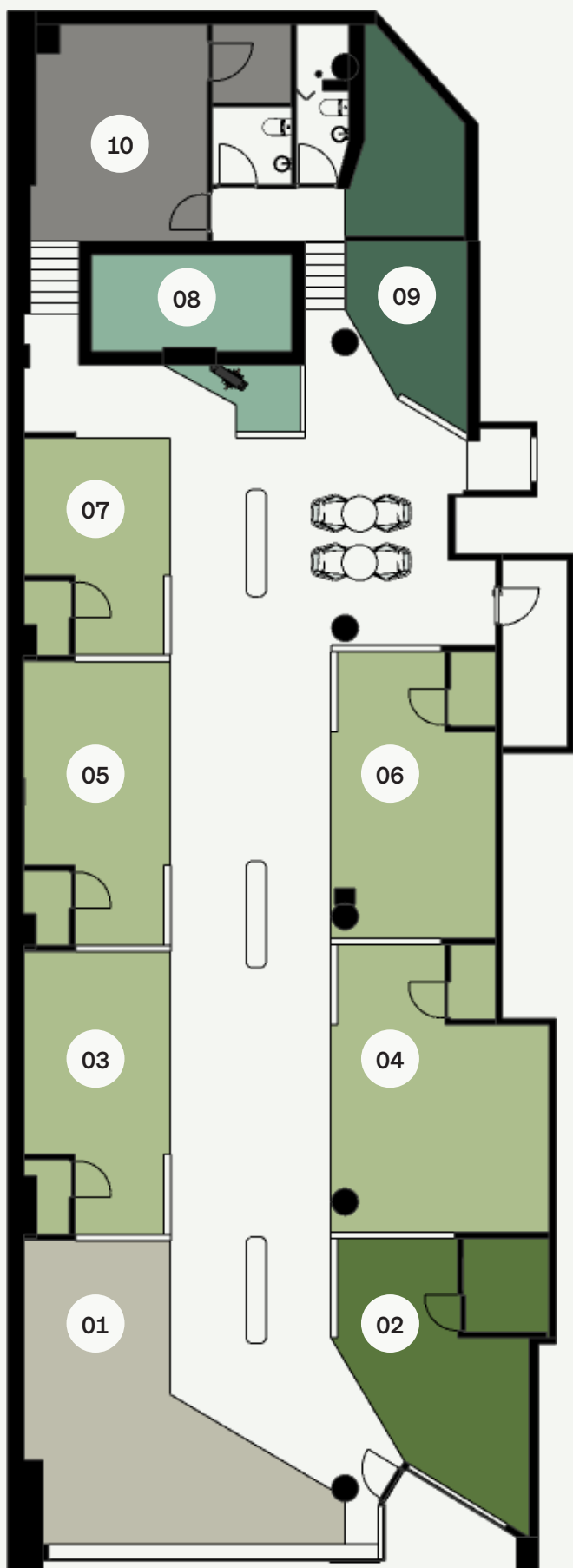
Les espaces locatifs sont catégorisés en six types en raison de leurs particularités. Certains bénéficient de la vitrine comme les locaux 01 et 02 alors que le 09 comprend un deuxième niveau et que le 10 possède un rangement supplémentaire. La liste complète de caractéristiques de chaque type se trouve dans la fiche de chacun des local.

Inclusions générales :

Livraison par le garage à l'arrière

Options :

Rangement supplémentaire au sous-sol



Local	Type	Pi ²
01	A	346
02	B	261
03	C	233
04	C	329
05	C	234
06	C	258
07	C	179
08	D	145
09	E	205
10	F	253

The image shows four distinct nests of fresh, yellow, wide ribbon pasta, likely tagliatelle or fettuccine, arranged on a rustic wooden surface. The pasta is dusted with flour and has a slightly irregular, hand-made appearance. The text "Plan des locaux" is centered over the middle of the image in a white, serif font.

Plan des locaux

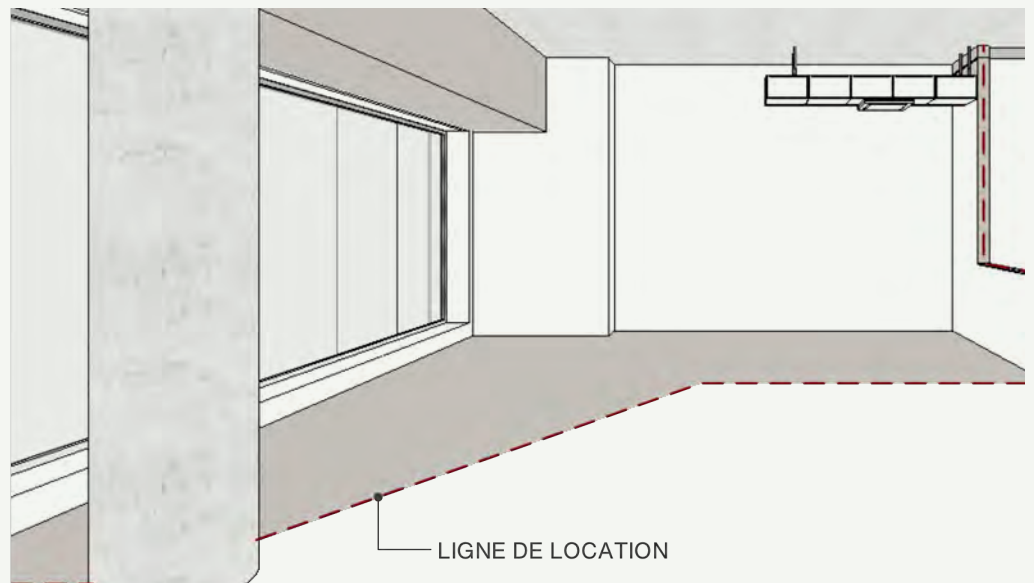
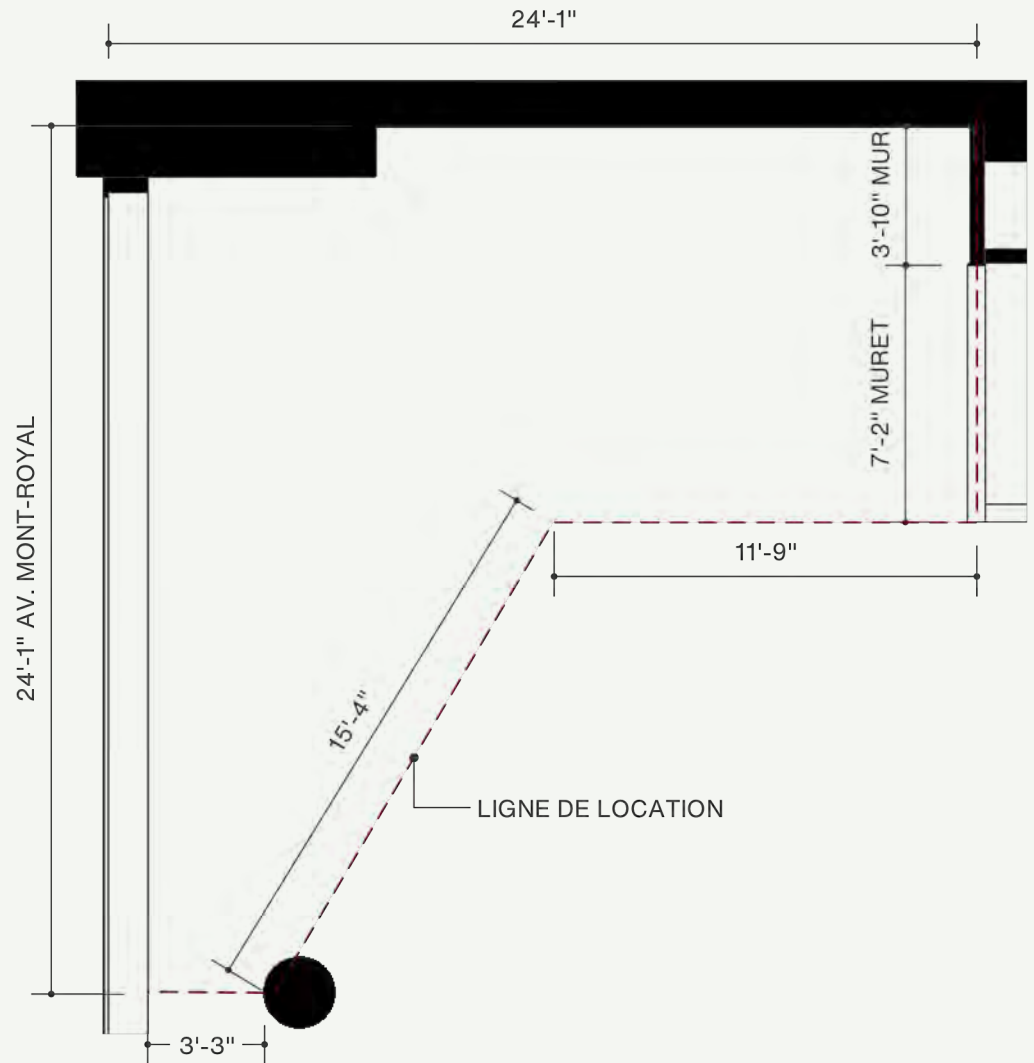
Local 01 / 346 pi²

Type A:

- Vitrine sur Ave. Mont-Royal
- Deux drains au sol
- Éclairage général

Options:

- Eau chaude
- Rangement supplémentaire au sous-sol



Finis par propriétaire

Finis par locataire

Un document expliquant les critères de design à respecter pour chaque espace sera fourni au locataire. Le locataire devra fournir ses plans et design au propriétaire pour révision et approbation avant le début des travaux. Un échéancier sera établi avec le propriétaire lors de la signature du bail.

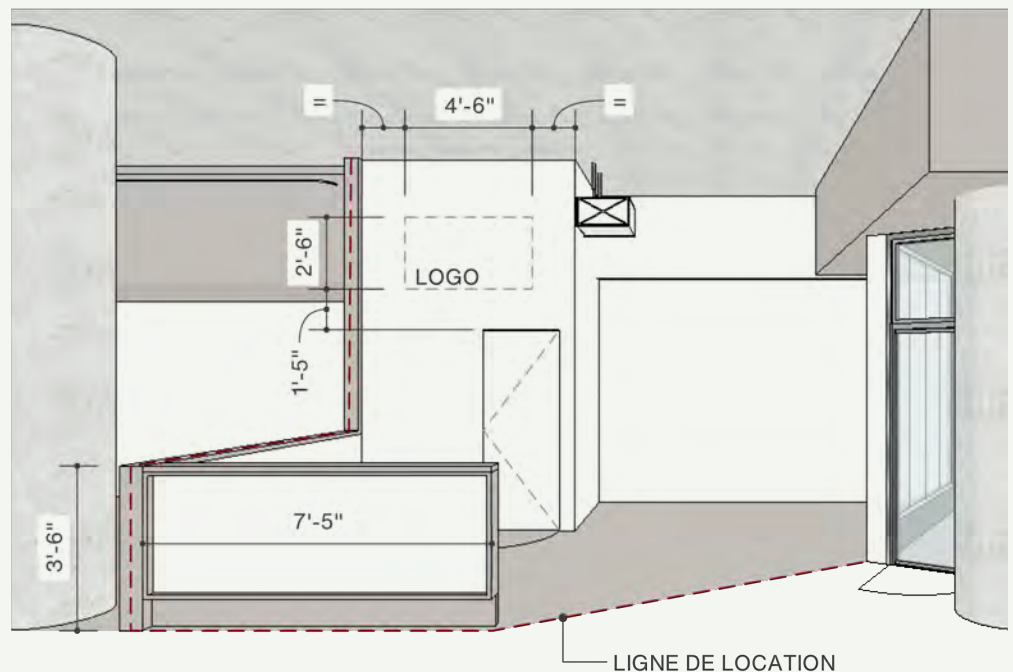
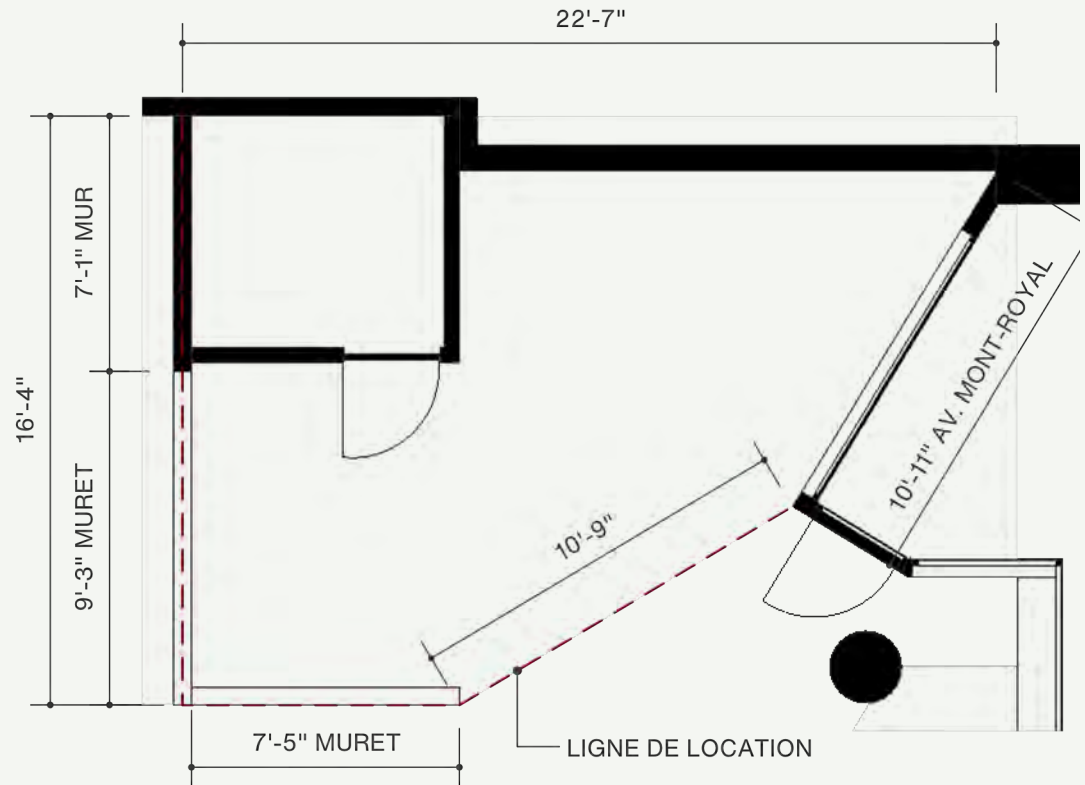
Local 02 / 261 pi²

Type B:

- Vitrine sur Ave. Mont-Royal
- Rangement cloisonné avec serrure
- Deux drains au sol
- Muret en façade
- Éclairage général

Options:

- Eau chaude
- Rangement supplémentaire au sous-sol



Un document expliquant les critères de design à respecter pour chaque espace sera fourni au locataire. Le locataire devra fournir ses plans et design au propriétaire pour révision et approbation avant le début des travaux. Un échéancier sera établi avec le propriétaire lors de la signature du bail.

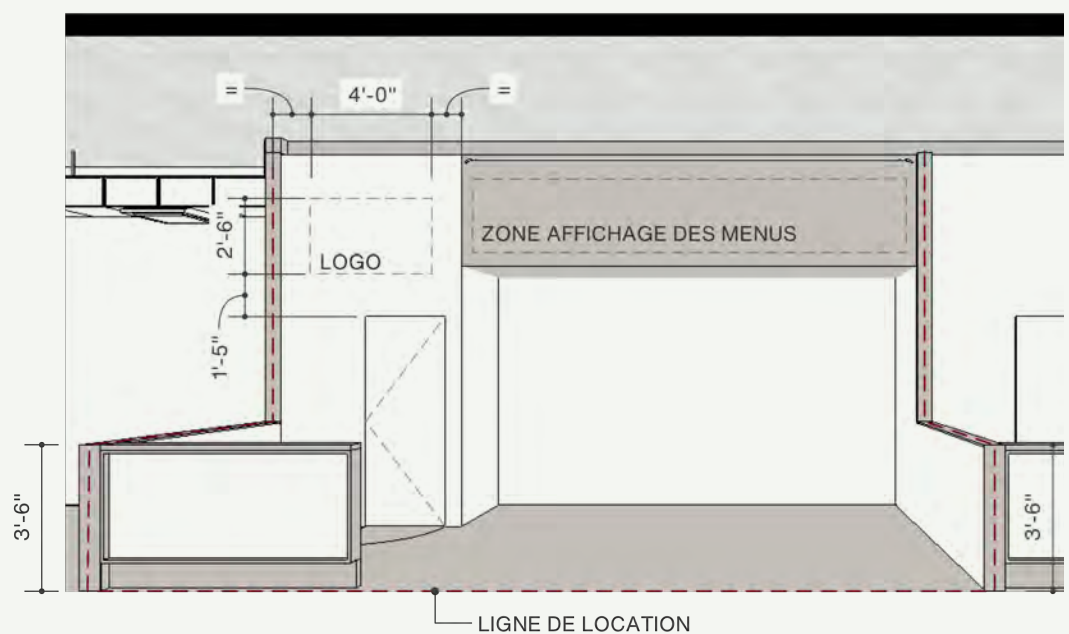
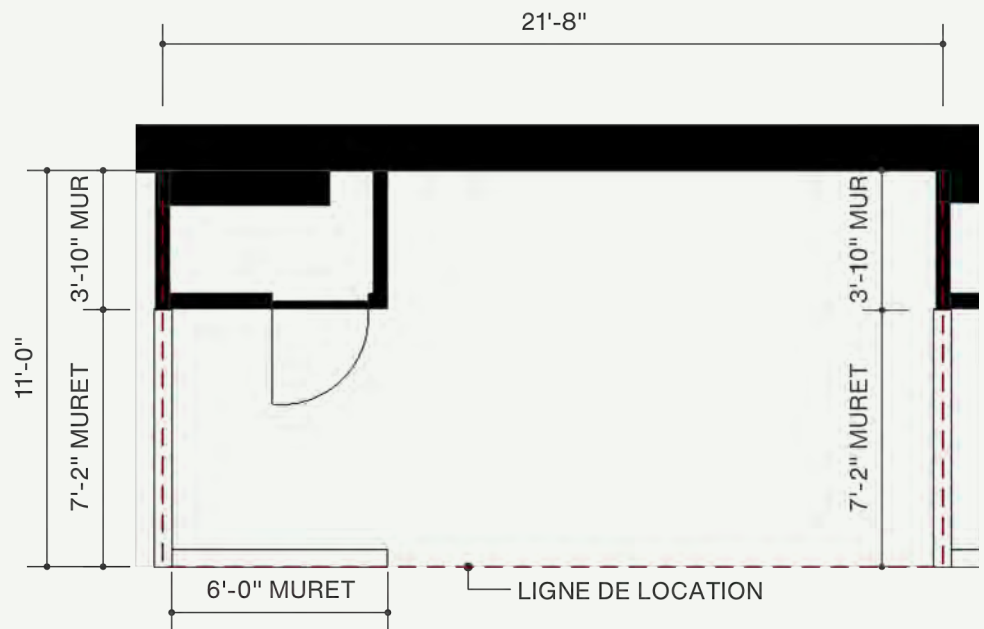
Local 03 / 233 pi²

Type C:

- Rangement cloisonné avec serrure
- Drain au sol
- Retombé & système de suspension d'enseigne
- Muret en façade
- Éclairage général

Options:

- Eau chaude
- Rangement supplémentaire au sous-sol



Un document expliquant les critères de design à respecter pour chaque espace sera fourni au locataire. Le locataire devra fournir ses plans et design au propriétaire pour révision et approbation avant le début des travaux. Un échéancier sera établi avec le propriétaire lors de la signature du bail.

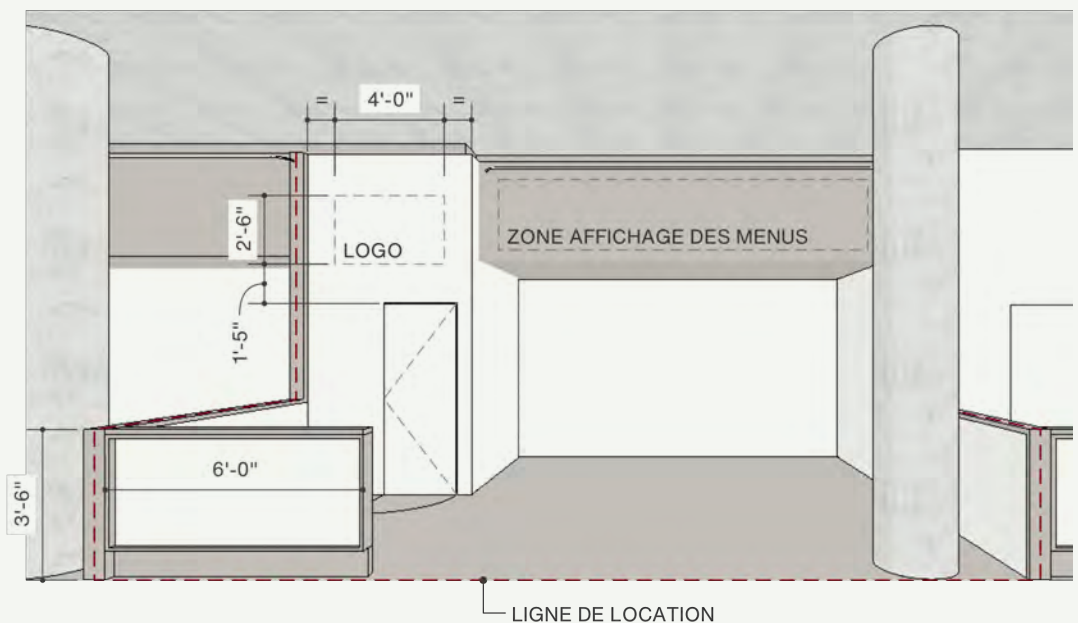
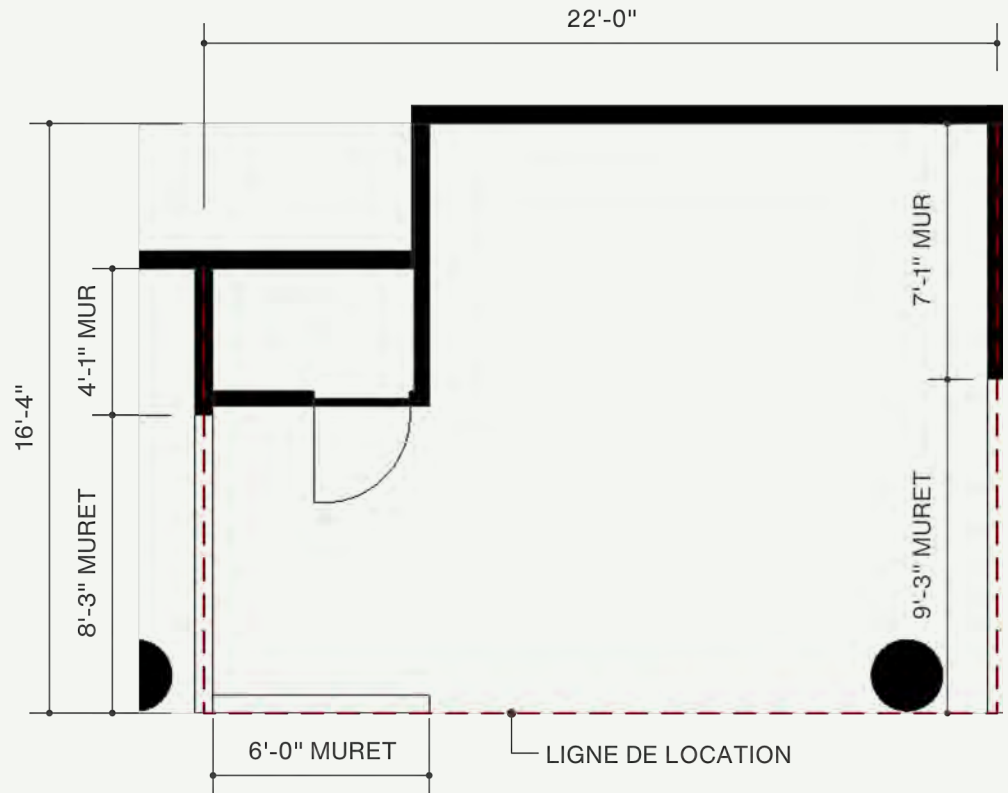
Local 04 / 329 pi²

Type C:

- Rangement cloisonné avec serrure
- Drain au sol
- Retombé & système de suspension d'enseigne
- Muret en façade
- Éclairage général

Options:

- Eau chaude
- Rangement supplémentaire au sous-sol



Un document expliquant les critères de design à respecter pour chaque espace sera fourni au locataire. Le locataire devra fournir ses plans et design au propriétaire pour révision et approbation avant le début des travaux. Un échéancier sera établi avec le propriétaire lors de la signature du bail.

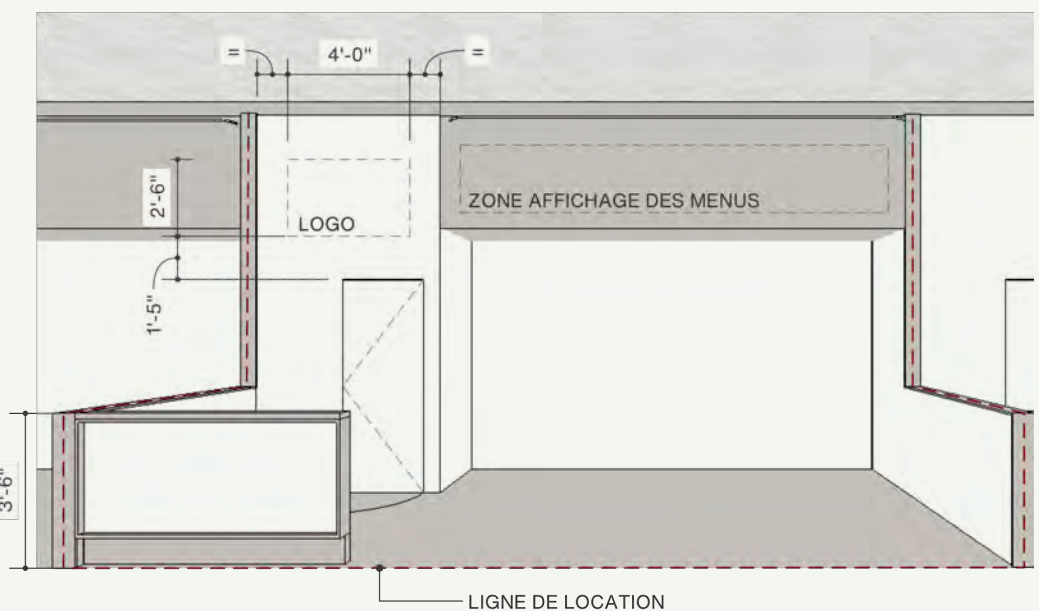
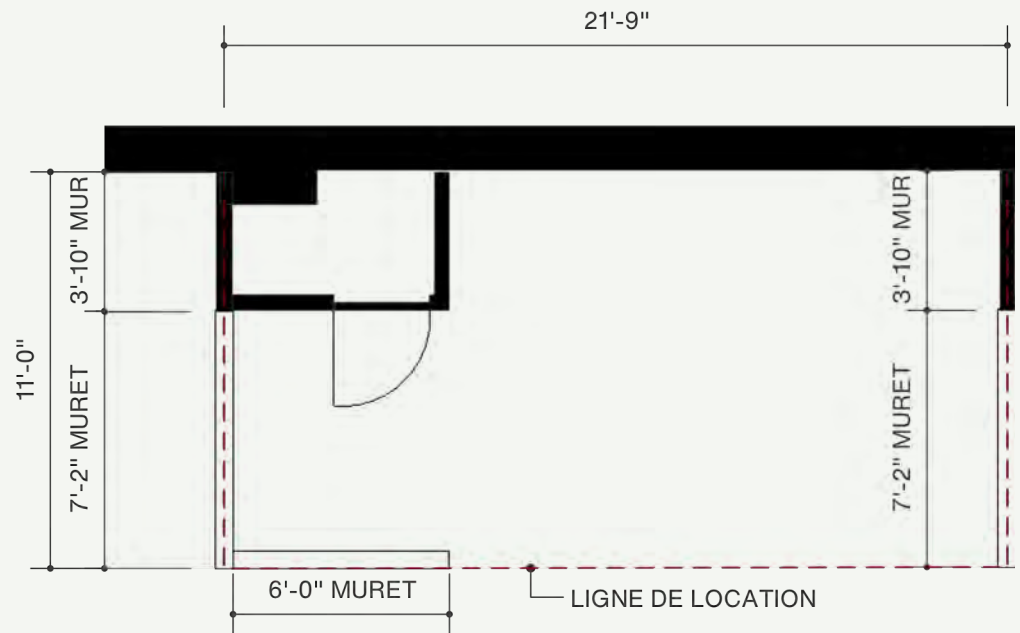
Local 05 / 234 pi²

Type C:

- Rangement cloisonné avec serrure
- Drain au sol
- Retombé & système de suspension d'enseigne
- Muret en façade
- Éclairage général

Options:

- Eau chaude
- Rangement supplémentaire au sous-sol



Un document expliquant les critères de design à respecter pour chaque espace sera fourni au locataire. Le locataire devra fournir ses plans et design au propriétaire pour révision et approbation avant le début des travaux. Un échéancier sera établi avec le propriétaire lors de la signature du bail.

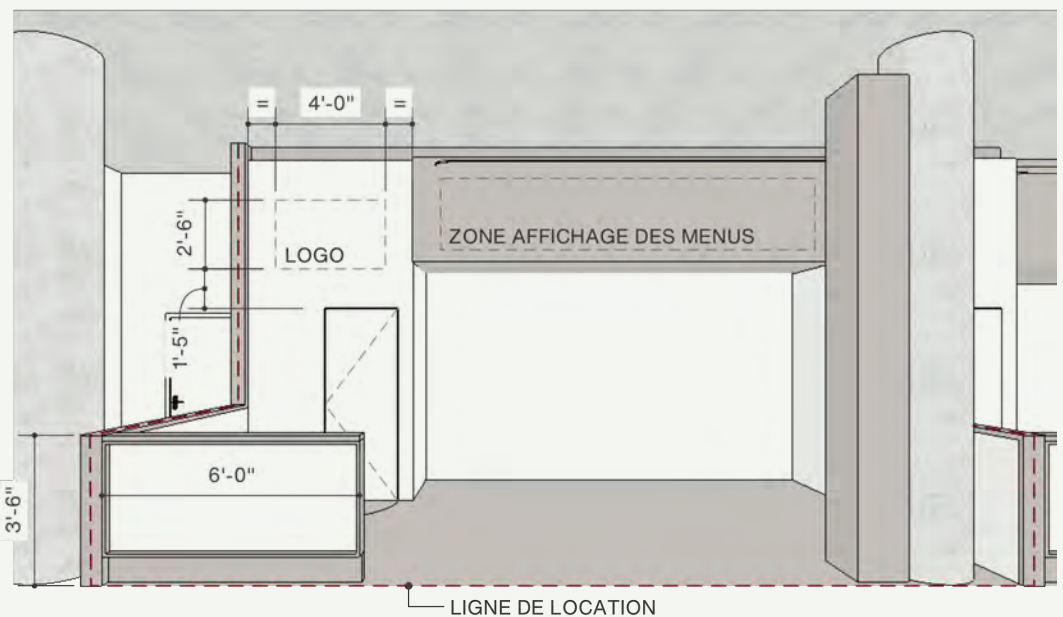
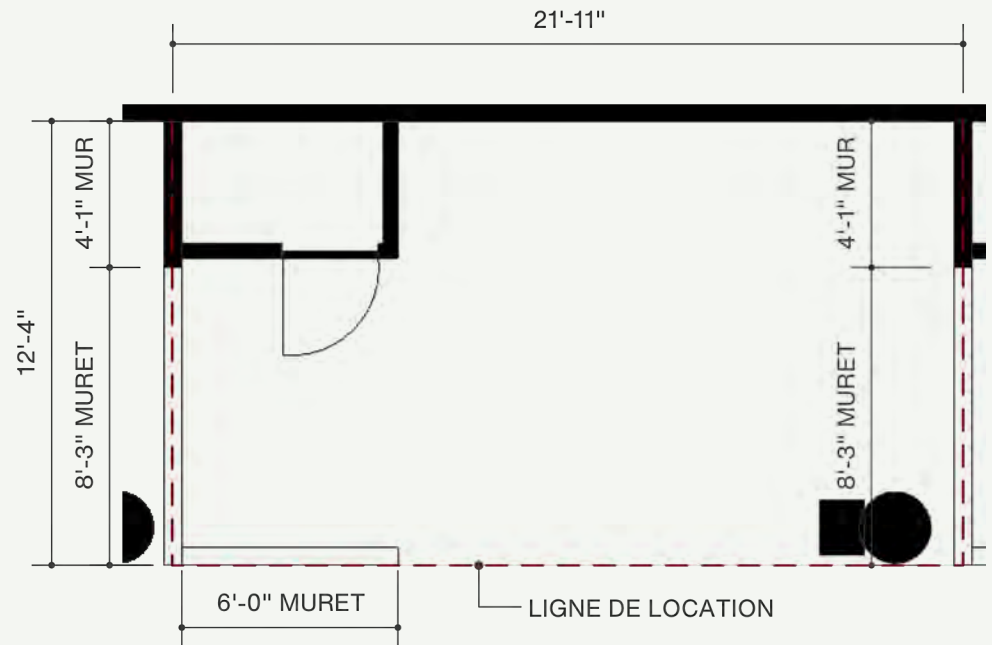
Local 06 / 258 pi²

Type C:

- Rangement cloisonné avec serrure
- Drain au sol
- Retombé & système de suspension d'enseigne
- Muret en façade
- Éclairage général

Options:

- Eau chaude
- Rangement supplémentaire au sous-sol



Un document expliquant les critères de design à respecter pour chaque espace sera fourni au locataire. Le locataire devra fournir ses plans et design au propriétaire pour révision et approbation avant le début des travaux. Un échéancier sera établi avec le propriétaire lors de la signature du bail.

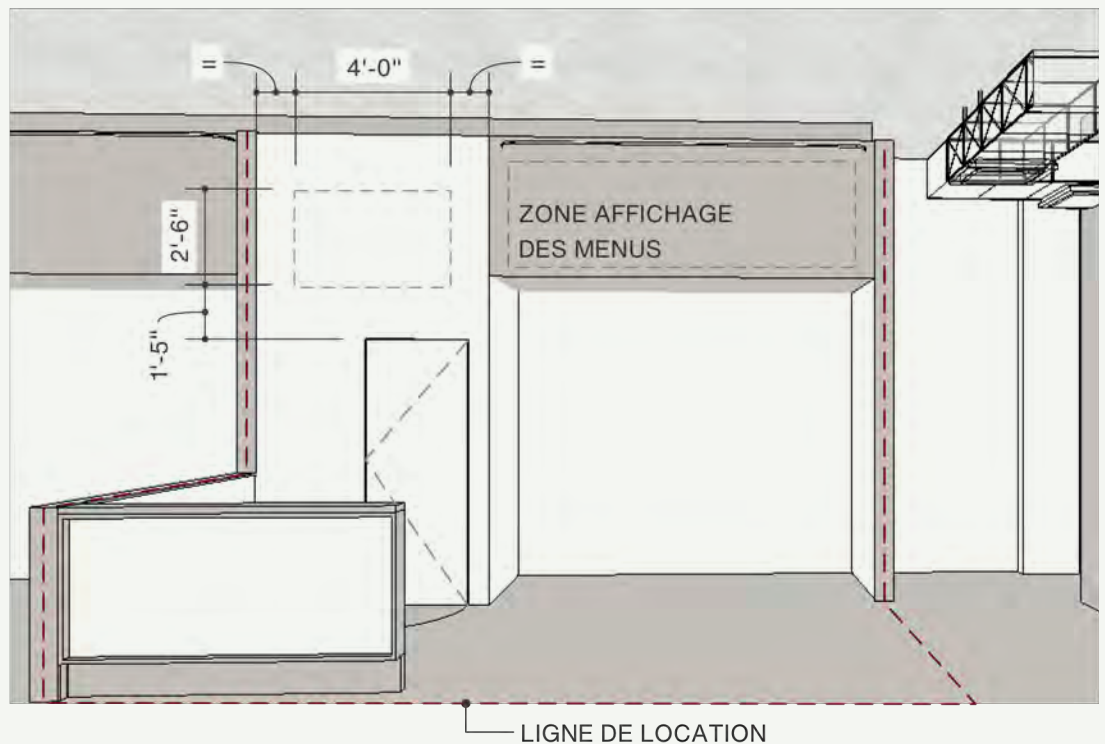
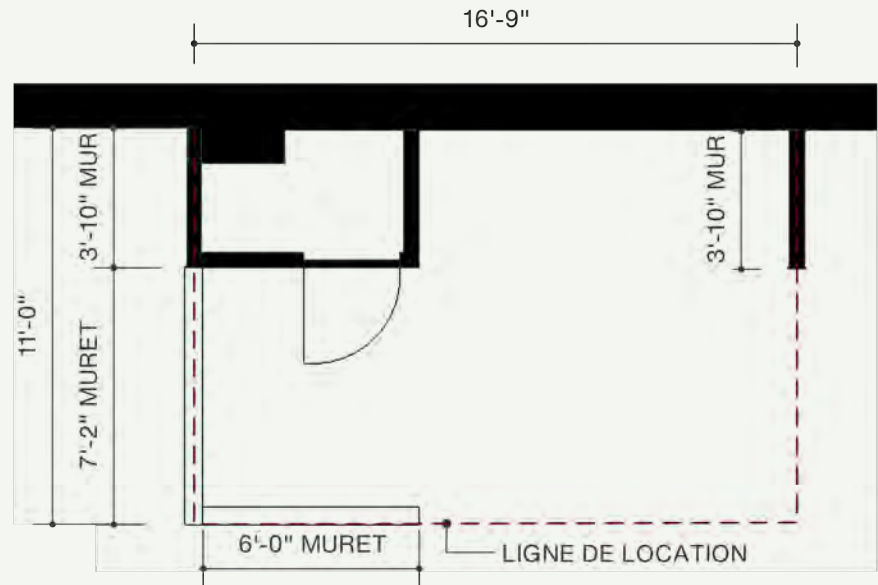
Local 07 / 179 pi²

Type C:

- Rangement cloisonné avec serrure
- Drain au sol
- Retombé & système de suspension d'enseigne
- Muret en façade
- Éclairage général

Options:

- Eau chaude
- Rangement supplémentaire au sous-sol



Un document expliquant les critères de design à respecter pour chaque espace sera fourni au locataire. Le locataire devra fournir ses plans et design au propriétaire pour révision et approbation avant le début des travaux. Un échéancier sera établi avec le propriétaire lors de la signature du bail.

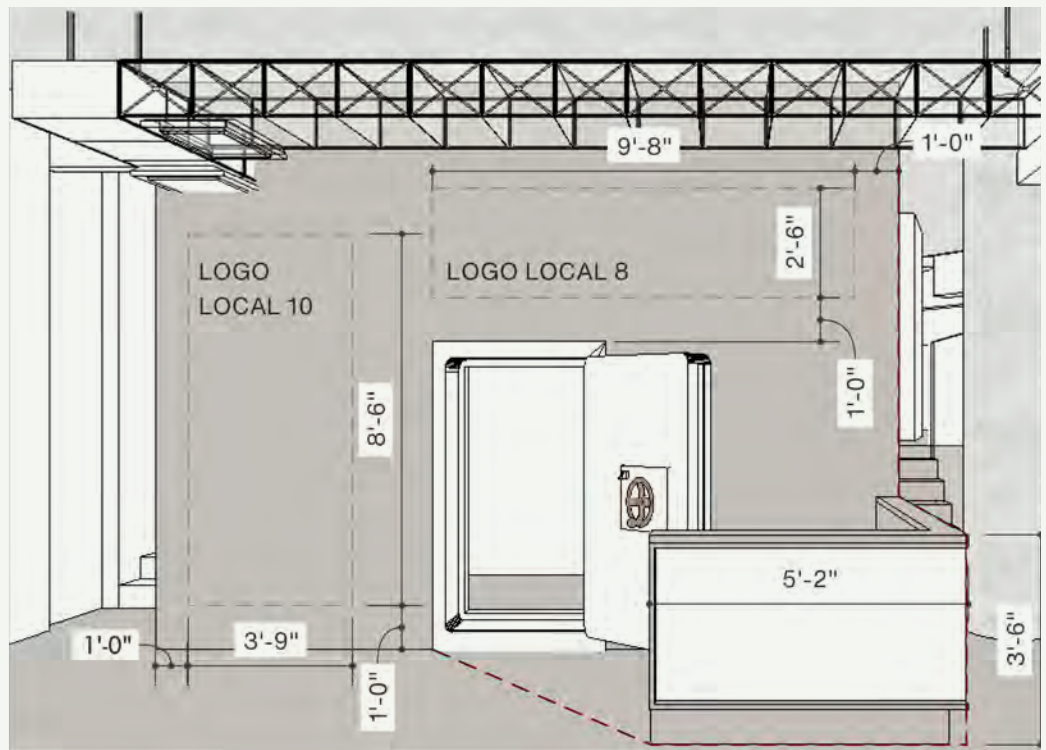
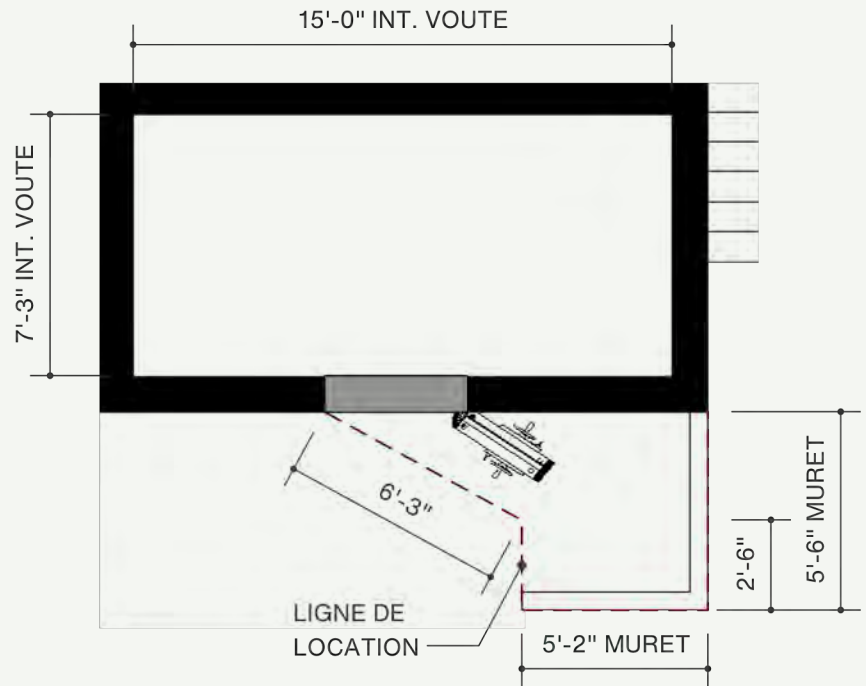
Local 08 / 145 pi²

Type D:

- Espace voûte
- Muret en façade
- Éclairage général

Options:

- Eau chaude
- Rangement supplémentaire au sous-sol



Un document expliquant les critères de design à respecter pour chaque espace sera fourni au locataire. Le locataire devra fournir ses plans et design au propriétaire pour révision et approbation avant le début des travaux. Un échéancier sera établi avec le propriétaire lors de la signature du bail.

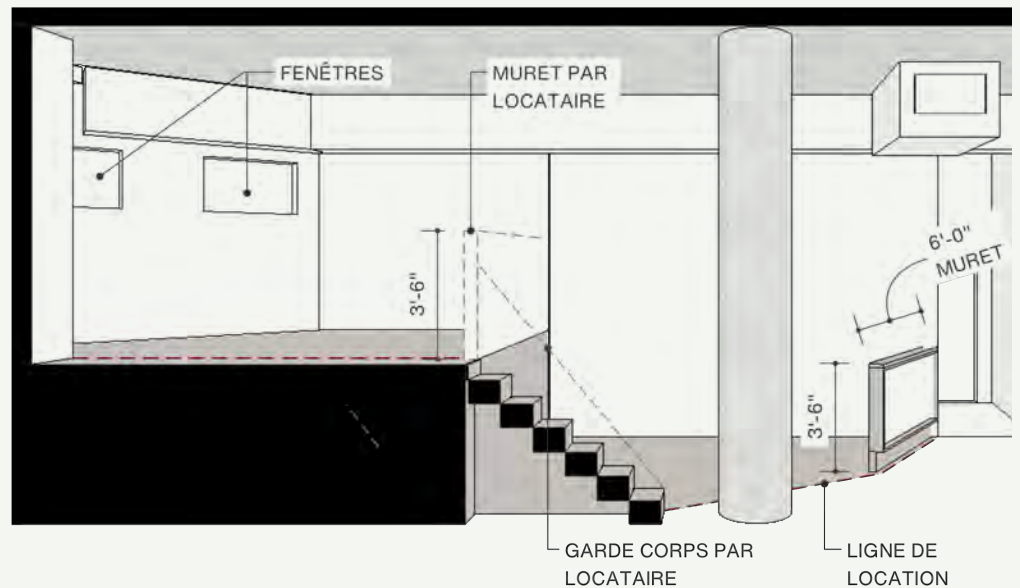
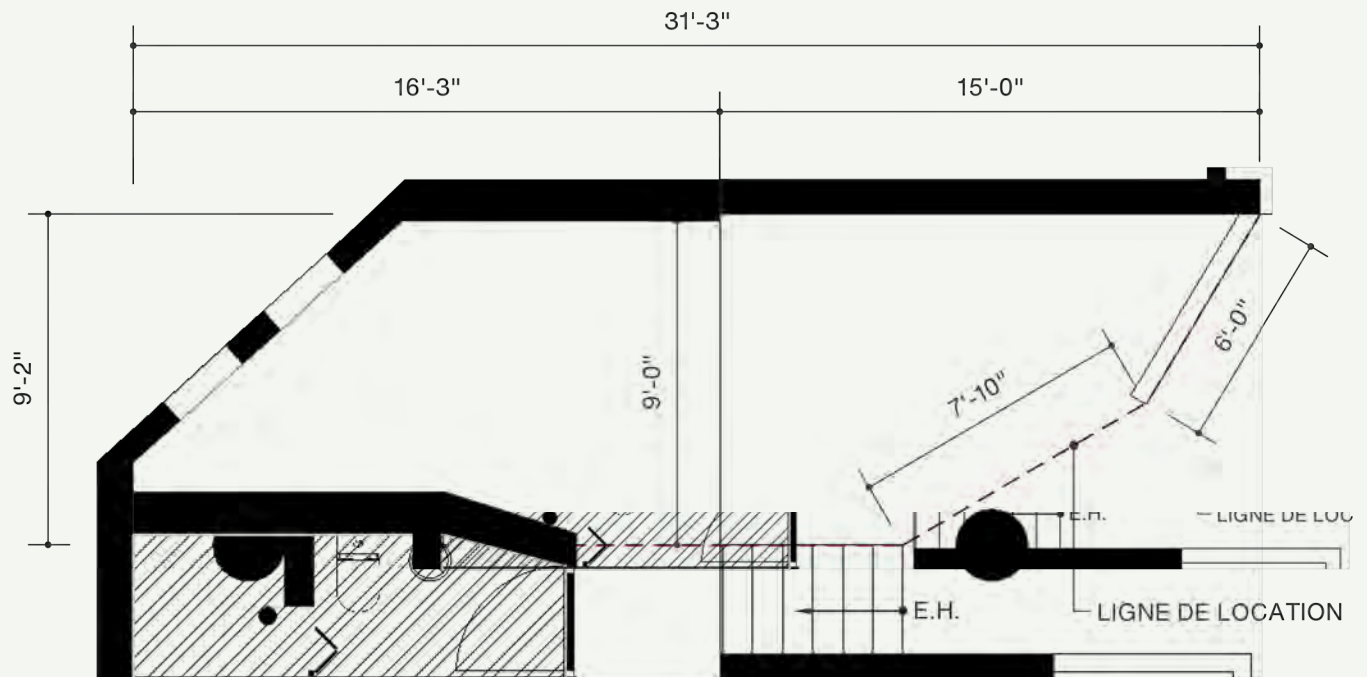
Local 09 / 205 pi²

Type E:

- Sur deux niveaux
- Drain au sol
- Muret en façade
- Éclairage général

Options:

- Eau chaude
- Rangement supplémentaire au sous-sol
- Deux fenêtres au niveau 2



Un document expliquant les critères de design à respecter pour chaque espace sera fourni au locataire. Le locataire devra fournir ses plans et design au propriétaire pour révision et approbation avant le début des travaux. Un échéancier sera établi avec le propriétaire lors de la signature du bail.

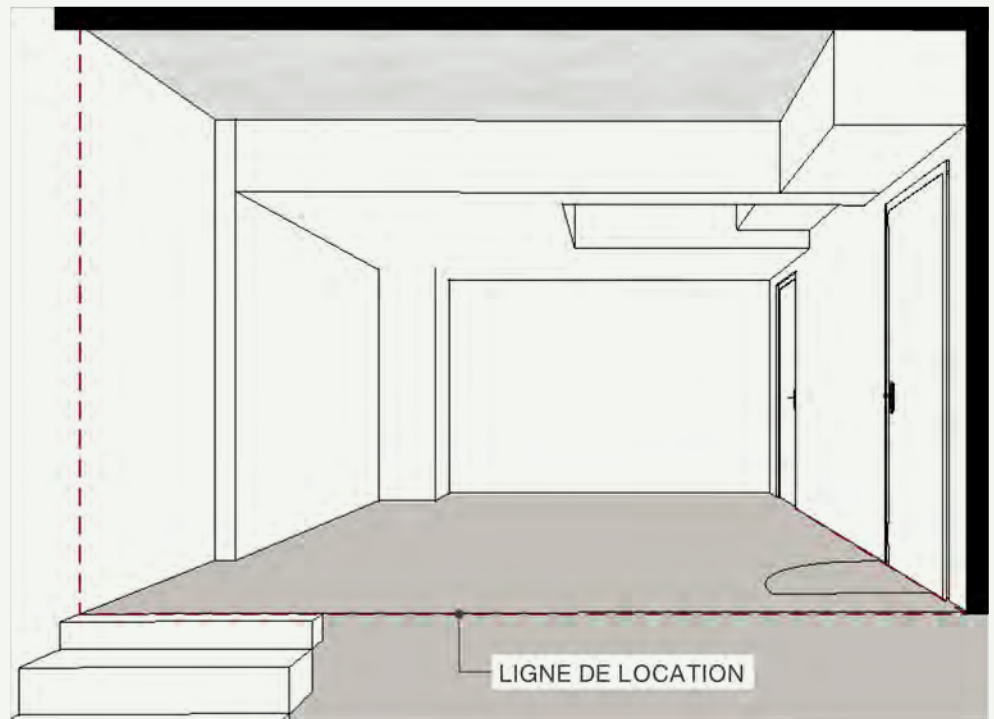
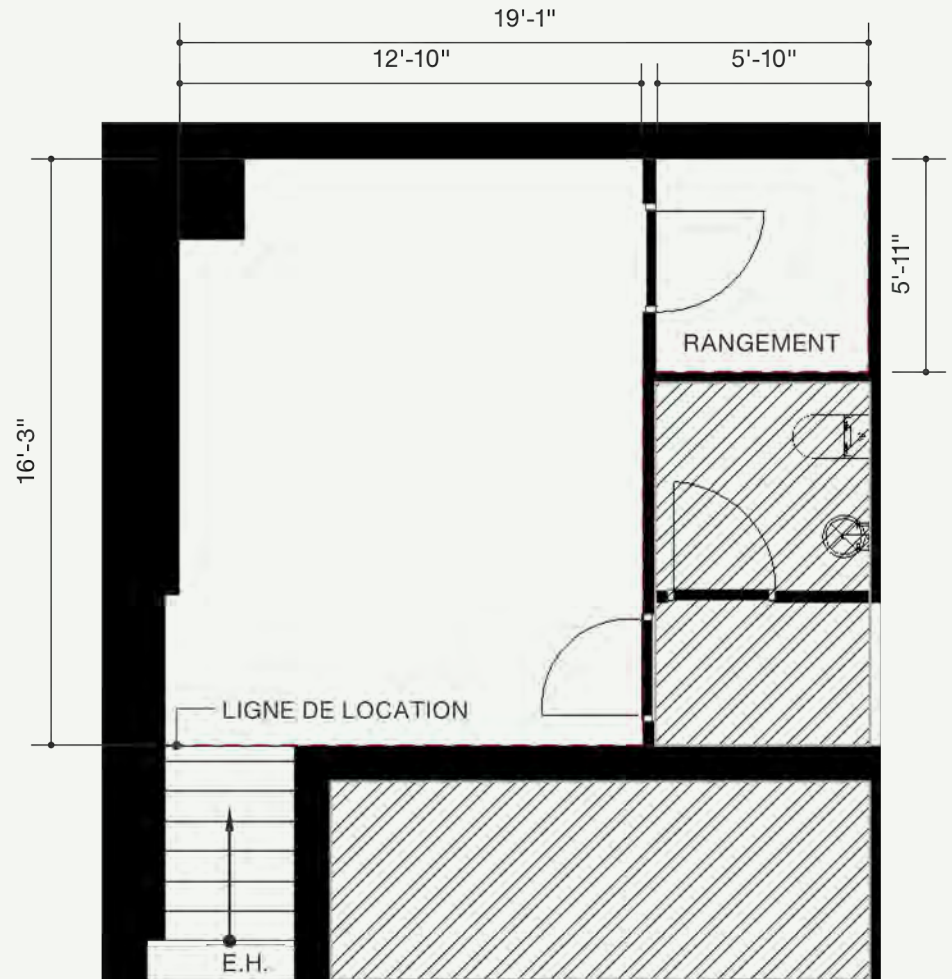
Local 10 / 253 pi²

Type F :

- Rangement
- Éclairage général

Options :

- Rangement au-dessus voûte
- Eau chaude
- Rangement supplémentaire au sous-sol



- Finis par propriétaire
- Finis par locataire

Un document expliquant les critères de design à respecter pour chaque espace sera fourni au locataire. Le locataire devra fournir ses plans et design au propriétaire pour révision et approbation avant le début des travaux. Un échéancier sera établi avec le propriétaire lors de la signature du bail.





