

Edificio Insur

Sevilla

Oficinas y locales
comerciales en alquiler

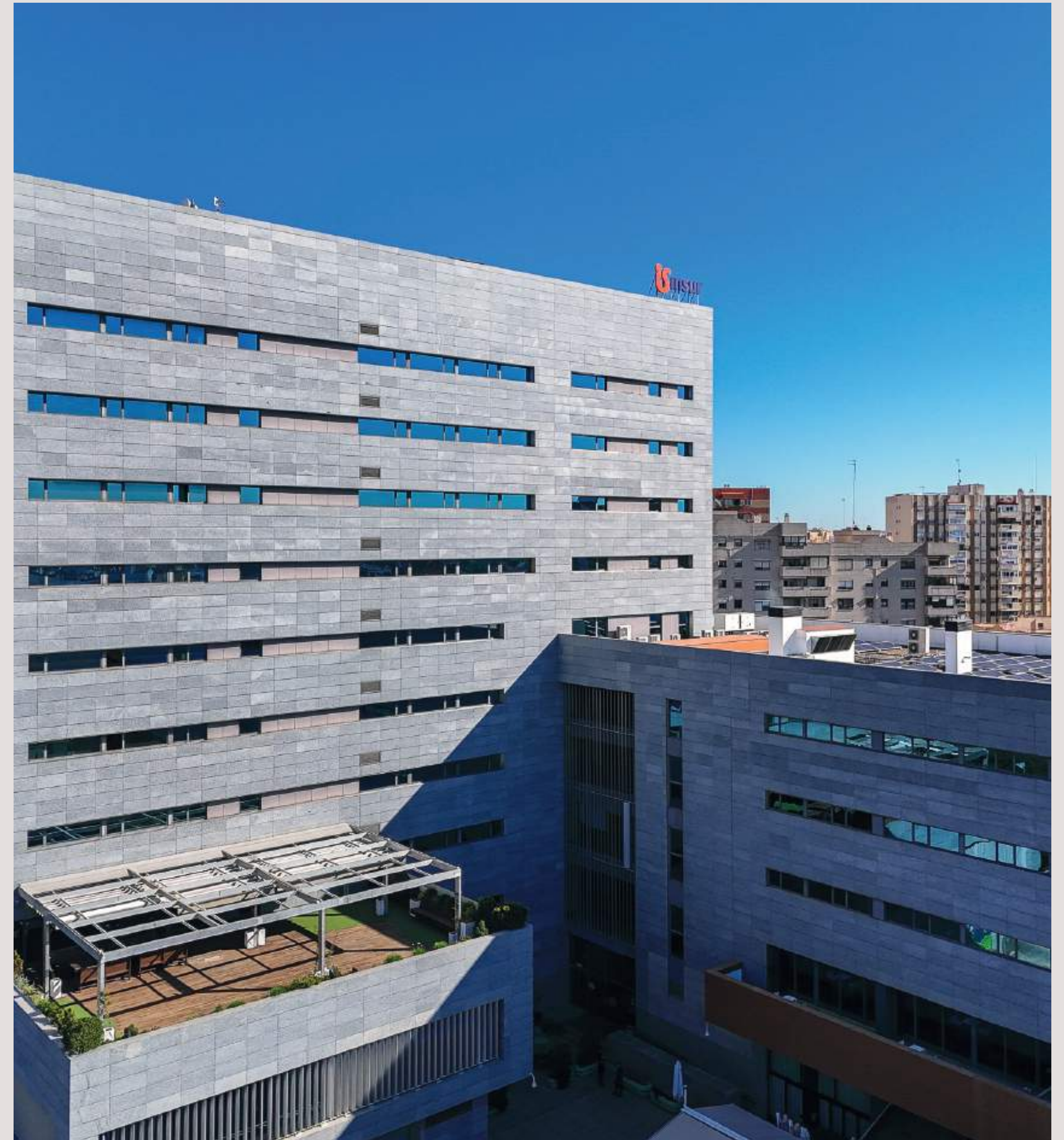


EL EDIFICIO

El **Edificio Insur** ubicado en un enclave excepcional en la zona de Nervión de Sevilla, presenta un diseño moderno y representativo. El edificio abarca 3.000 m² de locales comerciales, 14.800 m² de oficinas y 3 plantas subterráneas con trasteros y aparcamiento con una capacidad para 407 plazas.

Las locales comerciales presentan una fachada que envuelven todo el perímetro de la planta baja, ofreciendo una visibilidad única y atractiva. Las oficinas cuentan con un diseño cuidadosamente equipado y materiales de alta calidad, creando un entorno de trabajo que refleja el confort y bienestar de los usuarios. Asimismo, dispone de gran flexibilidad en alquiler de espacios, adaptándose a las necesidades de cada empresa.

El edificio cuenta además con un centro de negocios donde poder contratar salas de reuniones y de formación por jornadas, totalmente equipadas y de diferentes tamaños.

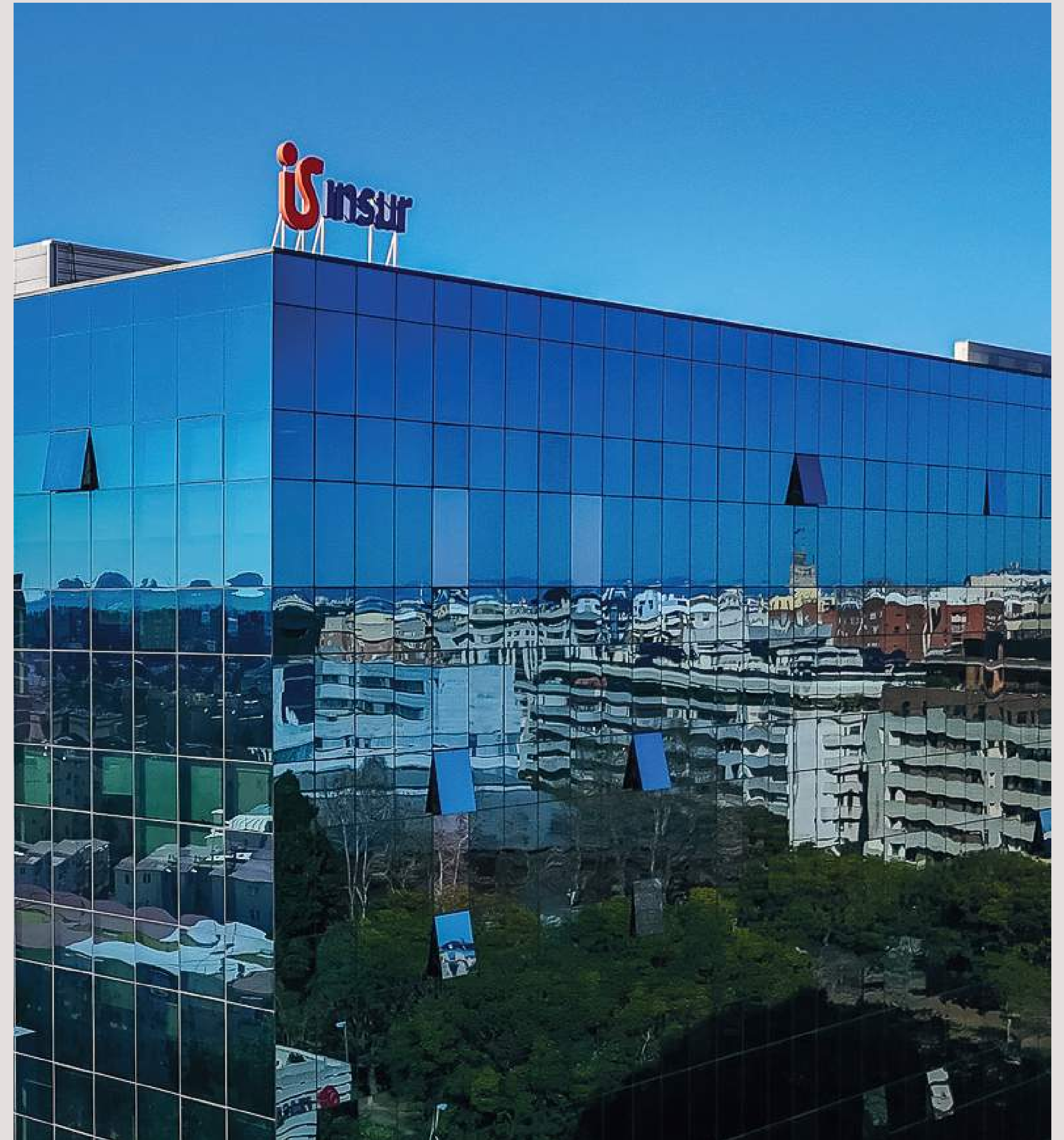


Edificio Insur

SERVICIOS Y CALIDADES

Las oficinas del **Edificio Insur** se comercializan en régimen de alquiler a partir de 100 m² aprox., dotadas de excelentes instalaciones:

- Suelo Técnico
- Techos registrables
- Climatización con sistema de gestión (BMS)
- Cableado de datos
- Luminarias LED
- Sistema de acceso con tarjeta
- Servicio de conserjería
- Parking público



Edificio Insur



Edificio Insur

UBICACIÓN

Situado en una ubicación privilegiada en el corazón empresarial de Sevilla, **Edificio Insur** se encuentra a un paso de la estación de metro San Bernardo (Metro, tren, tranvía, bus, ...), a escasos minutos en coche de la estación de tren Santa Justa y con acceso rápido a la Ronda Circunvalación SE-30, lo cual hace que le edificio tenga una ubicación estratégica y privilegiada.



SUPERFICIES Y PLANOS

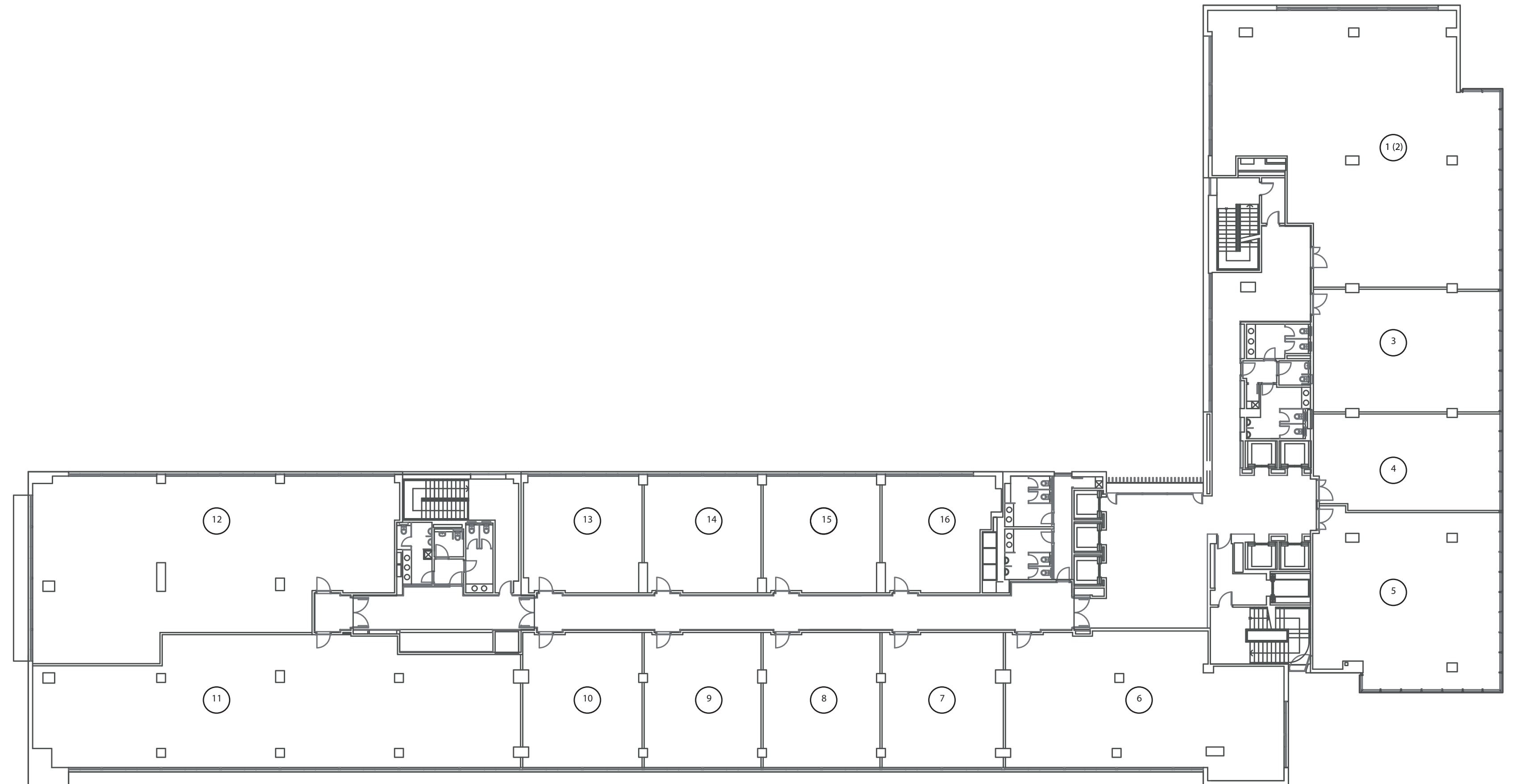
Planta tipo

CUADRO DE SUPERFICIES CONSTRUIDAS

MÓDULOS	CONSTRUIDA*
1 (2)	431,83
3	151,11
4	116,97
5	211,91
6	258,95
7	117,00
8	113,33
9	115,30
10	115,37
11	416,02
12	411,30
13	98,34
14	96,98
15	96,98
16	88,15
TOTAL	2.839,54 m ²

*Incluye el porcentaje de zona común correspondiente

*superf. bruta zonas comunes= 598,53 m²



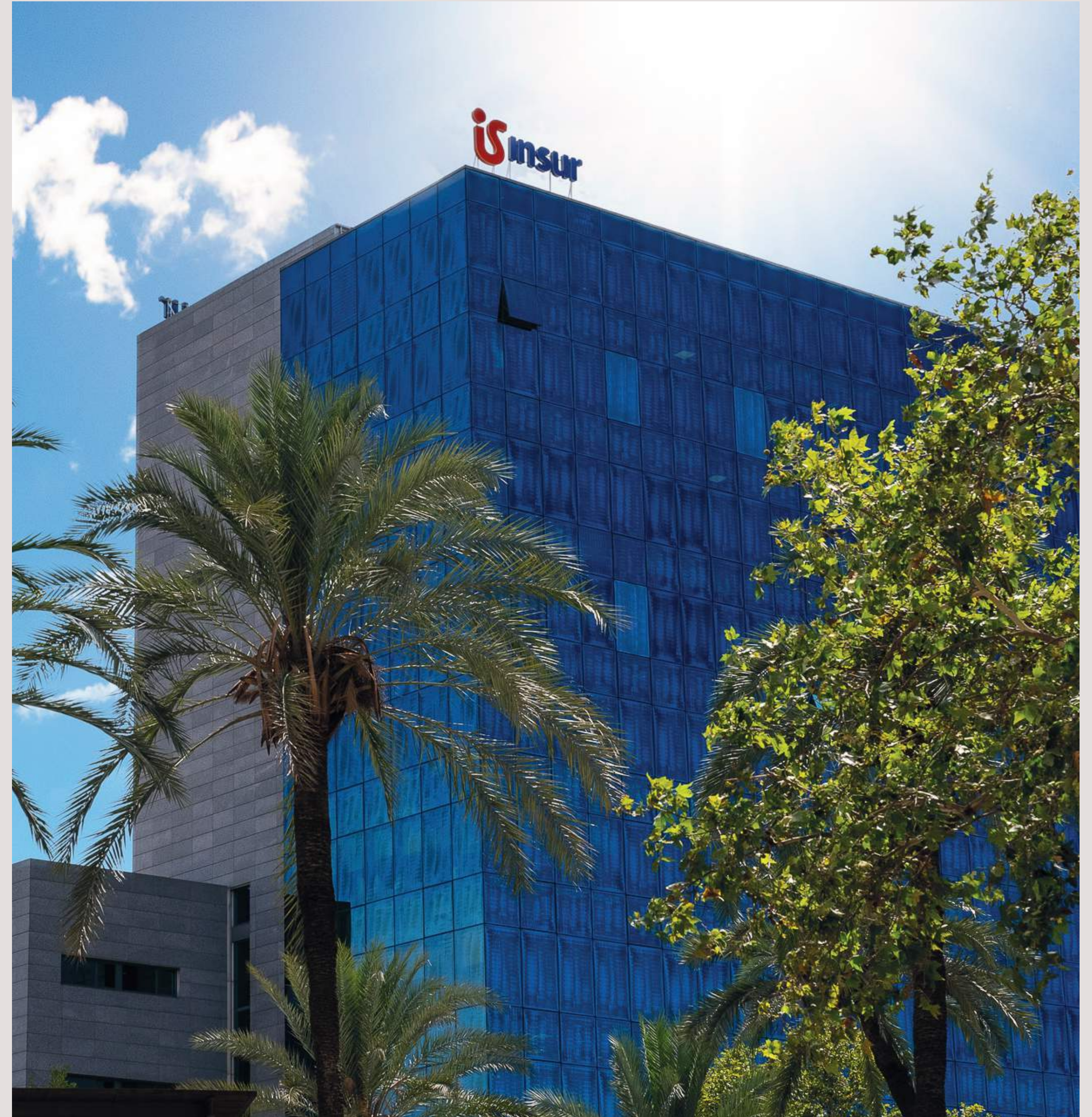
La información aquí contenida puede ser modificada durante el transcurso de la ejecución de la obra por exigencias técnicas, jurídicas o comerciales, sin que ello implique menoscabo en el nivel global de calidades. El mobiliario, se refleja a efectos meramente decorativos, sin que se incluya en la oferta.

La información aquí contenida puede ser modificada durante el transcurso de la ejecución de la obra por exigencias técnicas, jurídicas o comerciales, sin que ello implique menoscabo en el nivel global de calidades. El mobiliario, se refleja a efectos meramente decorativos, sin que se incluya en la oferta.

5 m 10 m 15 m Escala 1 : 350

SOSTENIBILIDAD

El **Edificio Insur** se distingue por su compromiso con la sostenibilidad y el bienestar de sus ocupantes. En línea con este compromiso, actualmente cuenta con certificación energética A y con el prestigioso sello BREEAM, reconocidas a nivel internacional, evalúan y certifican la sostenibilidad y eficiencia medioambiental de los edificios.



Edificio Insur

GRUPO INSUR

Grupo Insur es una compañía de gestión integral inmobiliaria con más de 75 años de experiencia en el sector que cotiza en Bolsa desde 1984. En su actividad de promoción, cuenta con una cartera de 3.685 viviendas en las zonas prime de Andalucía y Madrid.

Grupo Insur es líder andaluz en gestión de inmuebles con una cartera patrimonial total de 122.000 metros cuadrados entre oficinas, hoteles, locales comerciales y 3.000 plazas de aparcamiento.

La mayoría de sus inmuebles patrimoniales cuentan o están en proceso de obtener la certificación Breeam. Grupo Insur ejecutará cuatro importantes proyectos de promoción terciaria con un total de más de 65.000 metros cuadrados tras la adquisición de los terrenos en Málaga de Martiricos y Tabacalera, y en Madrid, Las Tablas y Valdebebas.



Edificio Insur

CONTACTO

JOSÉ ANTONIO MORENO MARTÍN

Gestor Patrimonial

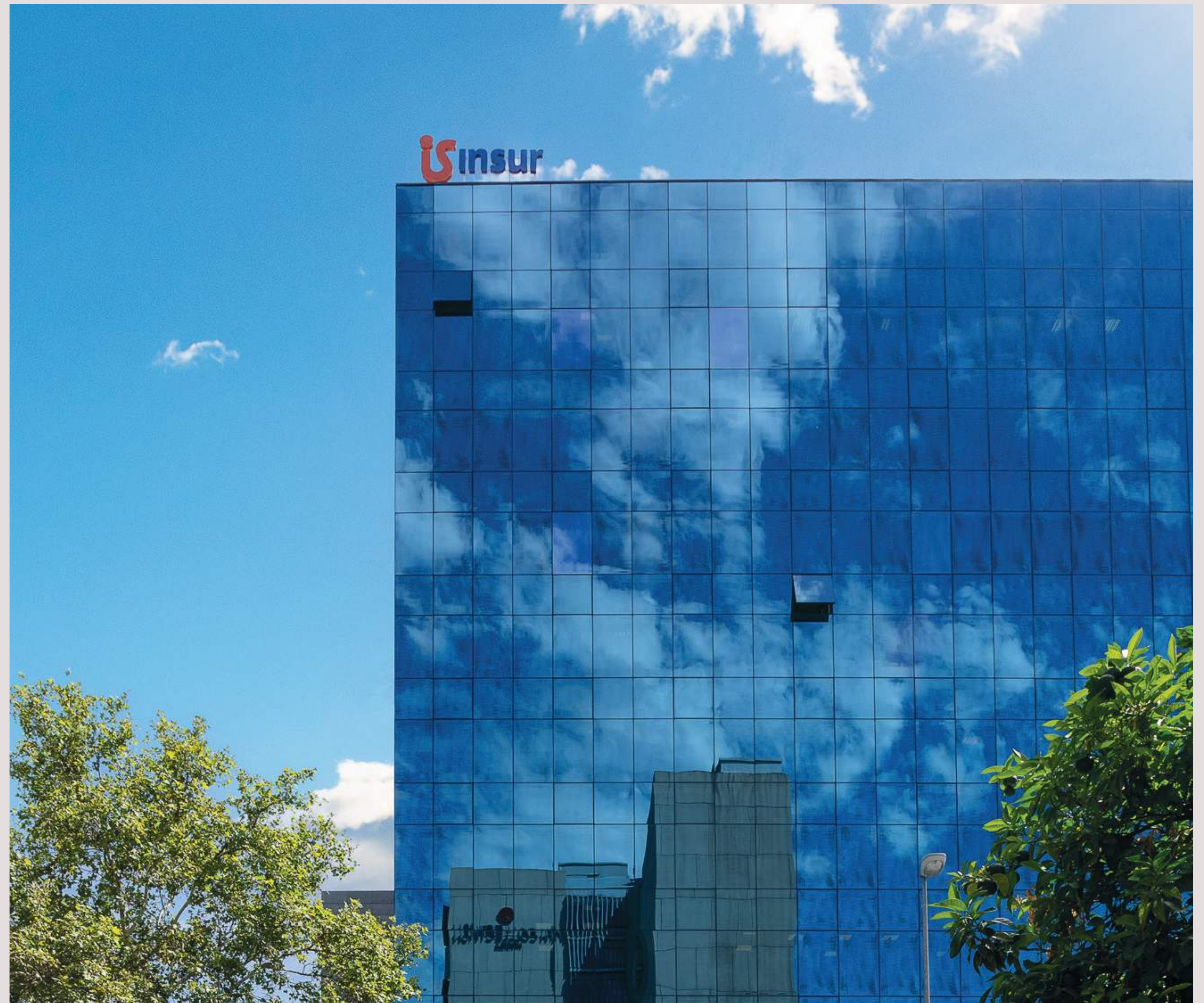
Insur Patrimonial S.L.U.

C/ Ángel Gelán, 2- 41013 Sevilla

M. 608 928 898

T. 954 27 82 13 - Ext. 8064

jmoreno@grupoinsur.com



Edificio Insur

