

# Local commercial | À louer

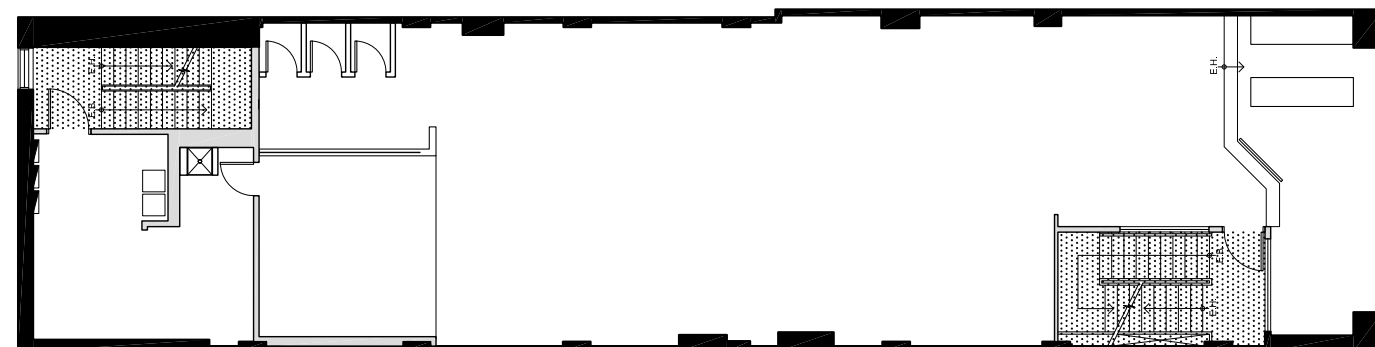
1021, rue Sainte-Catherine Ouest, Montréal (Québec)



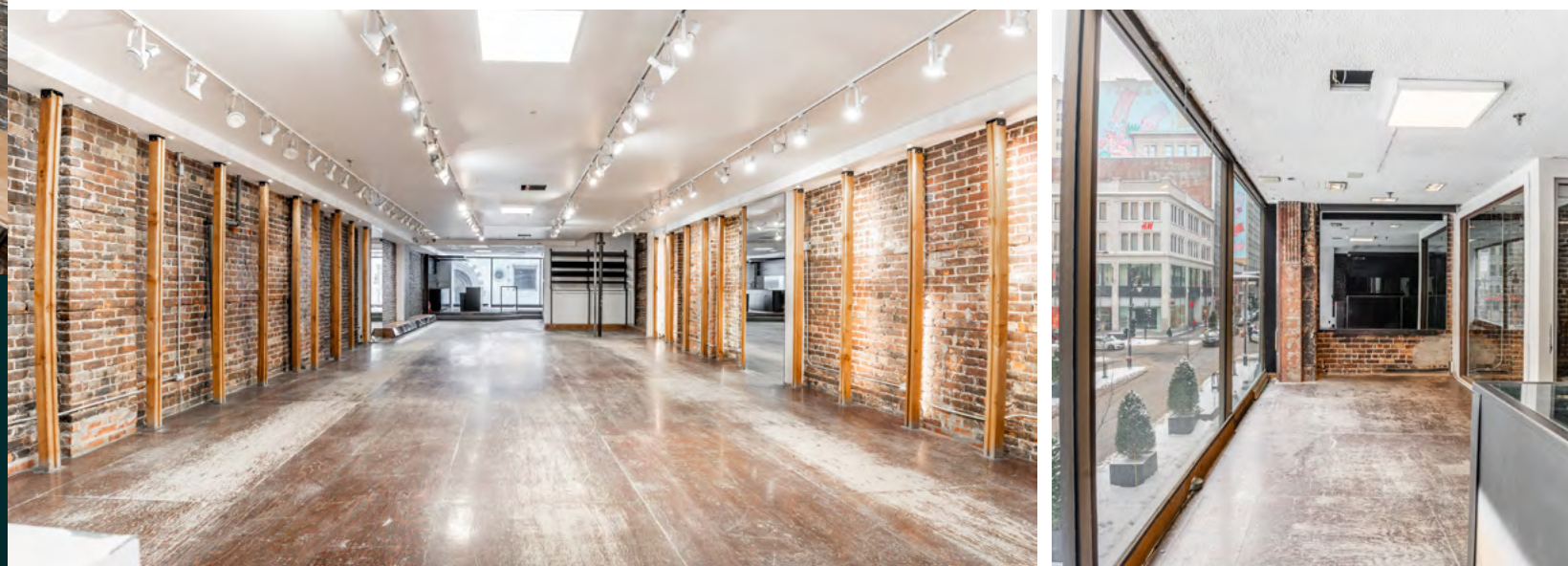


2<sup>e</sup> étage

2 428 pi<sup>2</sup>



Rue Sainte-Catherine Ouest



# Conditions de location

Durée	5 ans
2 <sup>e</sup> étage	2 428 pi <sup>2</sup>
3 <sup>e</sup> étage	2 466 pi <sup>2</sup>
Superficie totale	4 894 pi <sup>2</sup>
Loyer net	30,00 \$ le pi <sup>2</sup>
Loyer additionnel estimé	9,00 \$ le pi <sup>2</sup>
Électricité	Au compteur
Disponibilité	Octobre 2026



# Atouts de la propriété



Local commercial situé sur la rue Sainte-Catherine Ouest entre les rues Metcalfe et Peel



Grand achalandage piétonnier et grande visibilité



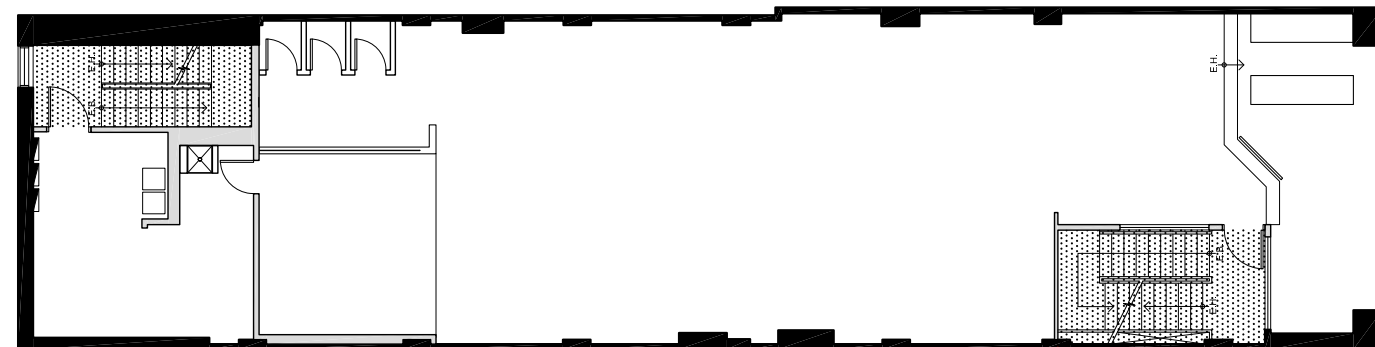
À trois minutes à pied de la station de métro Peel



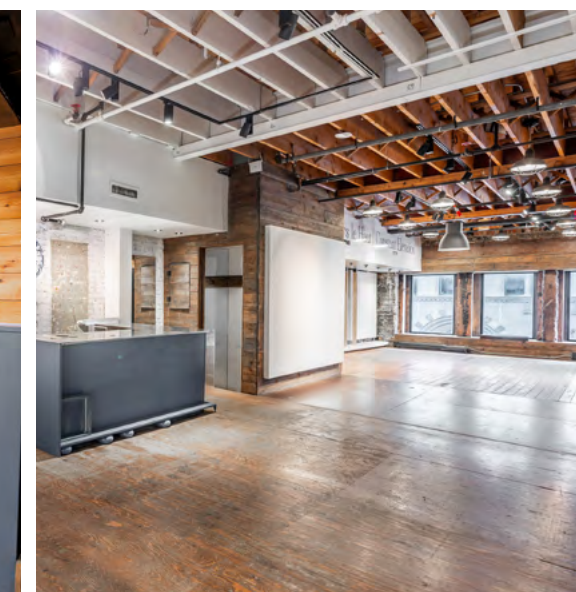
Les locataires voisins incluent Roots, Club Monaco, Tristan, Lacoste, Steve Madden et plusieurs autres

3<sup>e</sup> étage

2 466 pi<sup>2</sup>



Rue Sainte-Catherine Ouest





## Communiquez avec nous

**Christopher Rundle**  
 Vice-président  
 Courtier immobilier  
 +1 514 375 0818  
 christopher.rundle@cbre.com

**Bryan Greenberg**  
 Vice-président associé  
 Courtier immobilier commercial  
 +1 514 375 2507  
 bryan.greenberg@cbre.com

**Amanda Angela Herbu**  
 Associée  
 Courtier immobilier commercial  
 +1 514 375 0456  
 amanda.herbu@cbre.com

CBRE Limitée, agence immobilière | 1250, boulevard René-Lévesque Ouest, bureau 2800, Montréal (Québec) H3B 4W8 | +1 514 849 6000 | www.cbre.ca

Cet avis de non-responsabilité est applicable à CBRE Limitée, agence immobilière, et à toutes les autres divisions de la Société, incluant tous les employés et entrepreneurs indépendants (« CBRE »). Les renseignements contenus dans ce document, incluant de manière non exhaustive les projections, les images, les opinions, les hypothèses et les estimations (les « Renseignements ») n'ont pas été vérifiés par CBRE, et CBRE n'indique pas, ne justifie pas et ne garantit pas la pertinence, l'exactitude et l'exhaustivité des Renseignements. CBRE n'accepte pas et n'assume pas de responsabilité ou d'engagement, direct ou indirect, quant aux Renseignements ou aux références que le destinataire y fera. Le destinataire des Renseignements doit prendre les mesures qu'il estime nécessaires pour vérifier les Renseignements avant de les utiliser à titre de référence. Les Renseignements peuvent changer et toutes les propriétés décrites par les Renseignements peuvent être retirées du marché à tout moment, sans préavis et sans créer d'obligation de la part de CBRE vis-à-vis du destinataire. CBRE et le logo de CBRE sont les marques de service de CBRE Limitée et/ou ses affiliés ou sociétés apparentées dans d'autres pays. Toutes les autres marques représentées dans ce document appartiennent à leurs propriétaires respectifs. Tous droits réservés. Sources : Service de cartographie canadien canadamapping@cbre.com, DMTI Spatial, Enviroinformatics Analytics, Microsoft Bing, Google Earth.