

TORRE REALIA \ Bcn

REALIA



# Índice

*Summary*

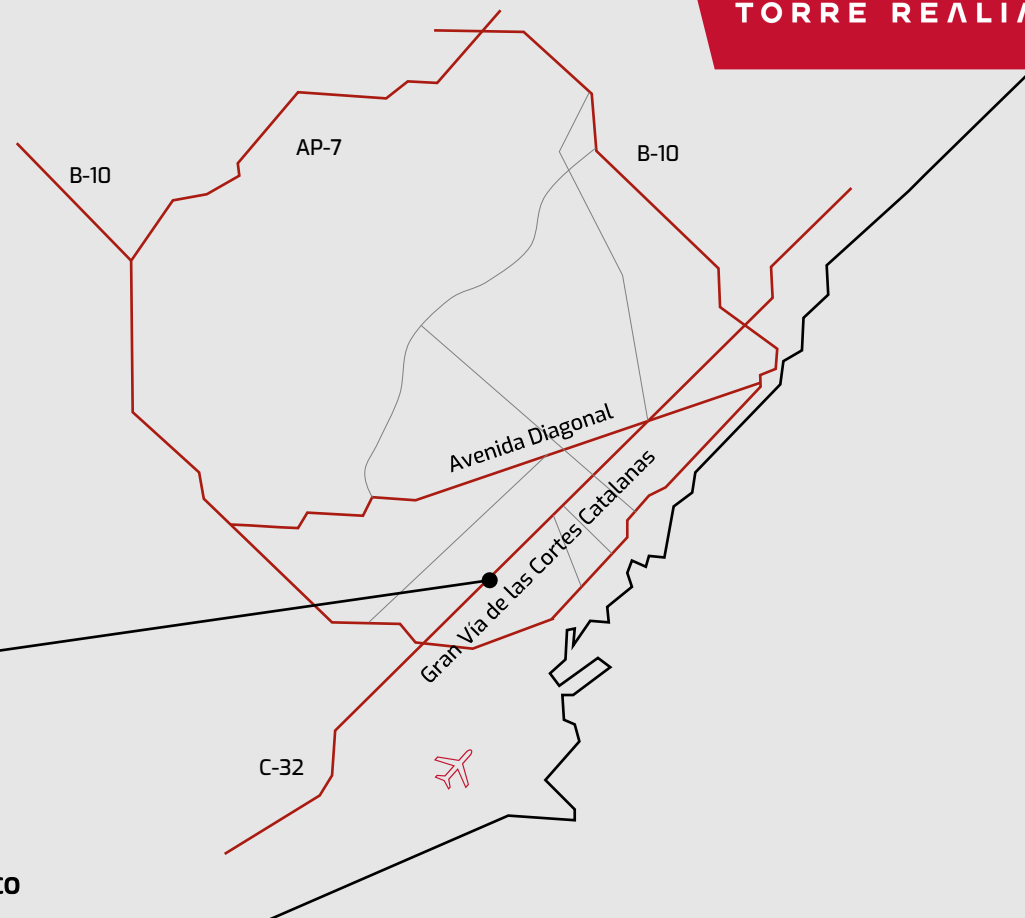
**01** Localización  
*Location*

**02** El edificio  
*The building*

**03** Servicios  
*Services*

**04** Certificación BREEAM  
*BREEAM Certificate*

**05** Conectados  
*Connected*



## Transporte público

## Public transport



L9: Europa | Fira  
(2 mins caminando / walk)



Sants Station  
(12 min en coche / by car)



Aeropuerto / Airport Barcelona – El Prat  
(9 min en coche / by car)



Autobús / Bus: 46, 65, 79, L70, L80,  
L81, L86, L87  
(5 min caminando / walk)



Parada de taxis / Taxi stop:  
(1 min caminando / walk)



R5, R6: Bellvitge  
(15 mins caminando / walk)

### Icono arquitectónico / *Architectural icon*

El edificio fue diseñado por el arquitecto japonés Toyoo Ito, ganador del Premio Prtizker en 2013, en colaboración con uno de los estudios de arquitectura nacionales más reconocidos, b720 Fermín Vázquez.

*The building was designed by Japanese architect Toyoo Ito, winner of the Prtizker Prize in 2013, in collaboration with one of the most renowned national architectural firms, b720 Fermín Vázquez.*

### Zona de negocios / *Business area*

Con 110m de altura, Torre Realía BCN es el sexto edificio más alto de Barcelona y el más representativo del Business Area Plaza Europa, zona de negocios más importante de la parte oeste de la ciudad.

*At 110m high, Torre Realía BCN is the sixth tallest building in Barcelona and the most representative of the Business Area Plaza Europa, the most important business area in the western part of the city.*

### Ecosistema empresarial / *Business environment*

El Business Area Plaza Europa acoge la sede de grandes multinacionales, algunas de ellas tan significadas como KPMG, Ericsson, Porcelanosa, Michael Page o Pirelli.

*The Business Area Plaza Europa is home to the headquarters of large multinationals, some of them as significant as KPMG, Ericsson, Porcelanosa, Michael Page or Pirelli.*



## Descripción

### *Description*

Torre Realia BCN se erige como el emblema de la nueva zona financiera de Barcelona.

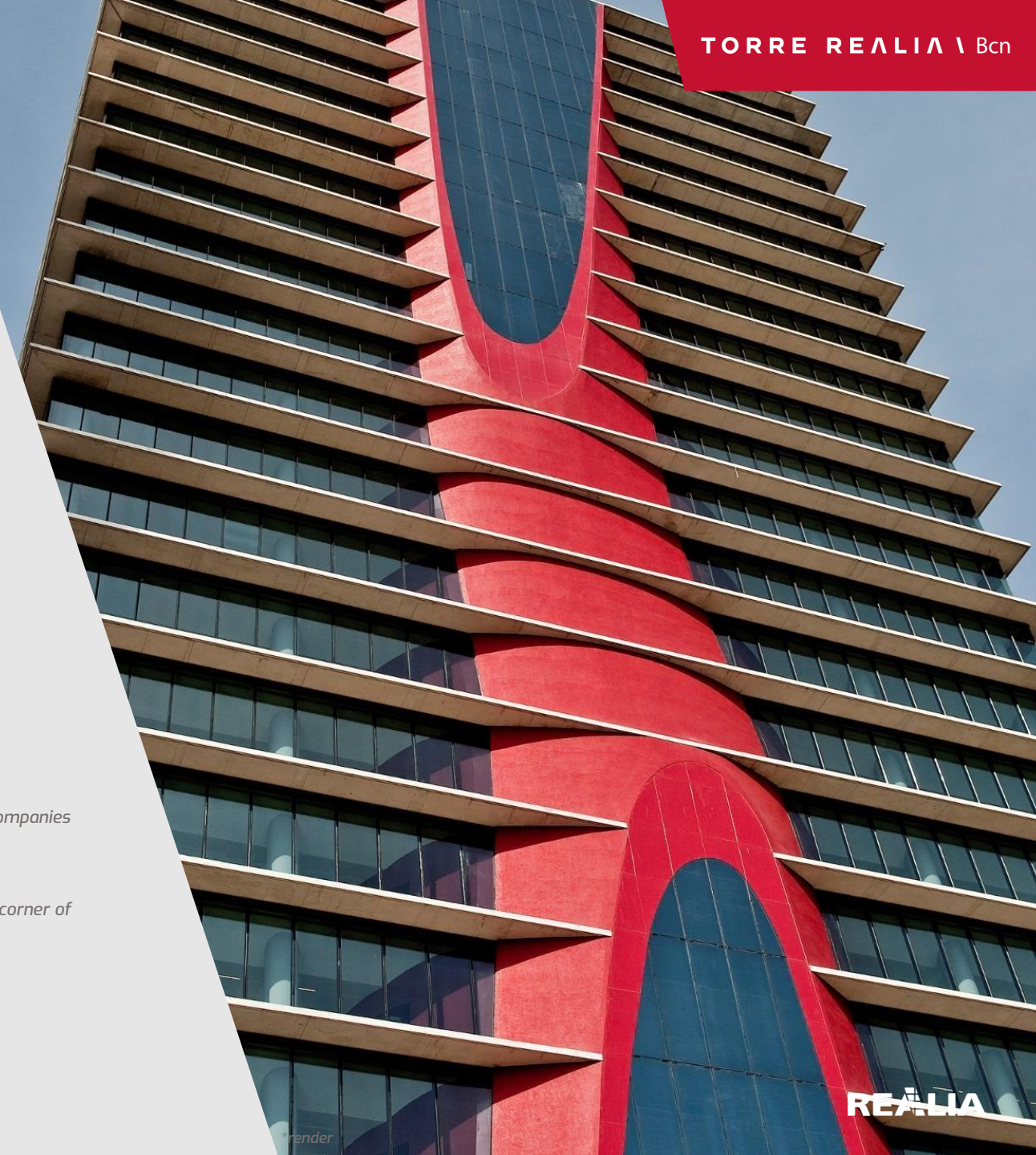
El edificio muestra un estilo de vanguardia, con formas orgánicas y flexibles que reflejan la facilidad de implantación para las empresas en los espacios interiores divisibles en hasta cuatro módulos.

Por otro lado, la torre es exenta con fachada acristalada de forjado a forjado, lo que garantiza iluminación natural en cada rincón de la planta.

*Torre Realia BCN stands as the emblem of Barcelona's new financial district.*

*The building shows an avant-garde style, with organic and flexible forms that reflect the ease of implementation for companies in the interior spaces divisible into up to four modules.*

*Besides, the tower is free-standing with a glass façade from slab to slab, which guarantees natural lighting in every corner of the floor.*



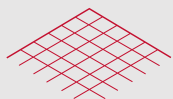
## TORRE REALIA \ Bcn



Edificio exclusivo de oficinas situado en Business Area Plaza Europa, zona de negocios por excelencia del oeste de Barcelona, sede de numerosas compañías.

*Exclusive office building located in the Business Area Plaza Europa, a business area par excellence in the west of Barcelona, home to numerous companies.*

## Flexibilidad / Flexibility



El edificio destaca por su flexibilidad a la hora de configurar módulos. La superficie de la planta es de 1.330 m<sup>2</sup>, pudiéndose dividir en módulos de hasta 250m<sup>2</sup>.

*The building stands out for its flexibility when configuring modules. The floor area is 1,330 m<sup>2</sup>, which can be divided into modules of up to 250m<sup>2</sup>.*

## Mejoras / Improvements



De forma periódica y continua se realizan actuaciones de mejora del edificio en áreas como el diseño, las instalaciones y el funcionamiento general, buscando que el edificio se ajuste a los más altos estándares de calidad y confort.

*Periodic and continuous building improvement actions are carried out in areas such as design, installations and general operation, seeking to ensure that the building meets the highest standards of quality and comfort.*

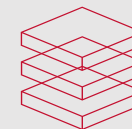
## Sostenibilidad / Sustainability



Torre Realia BCN ha sido certificado en BREEAM obteniendo el nivel "Muy bueno" en la categoría de Edificio y "Excelente" en la categoría de Gestión.

*Torre Realia BCN has been certified in BREEAM obtaining the level "Very Good" in the Building category and "Excellent" in the Management category.*

## Configuración / Configuration



Dispone de 23 plantas sobre rasante y 3 bajo rasante. La Superficie Bruta Alquilable (SBA) total del edificio es de 31.321 m<sup>2</sup>. El ratio de eficiencia del edificio, es decir, la relación de superficie útil y construida, es del 73%.

*Torre Realia BCN has 23 floors above ground and 3 below ground. The total gross leasable area (GLA) of the building is 31,321 sqm. The building's efficiency ratio, i.e., the ratio of useful and constructed area, is 73%.*

## Aparcamiento / Parking



El edificio dispone de 399 plazas de aparcamiento distribuidas en 3 plantas bajo rasante. El ratio de plazas es de 1 plaza cada 78m<sup>2</sup>.

*The building has 399 parking spaces distributed over 3 floors below ground level. The ratio of parking spaces is 1 space per 78sqm.*

Las zonas comunes de Torre Realia BCN se caracterizan por su amplitud y diseño. Especialmente destaca el impresionante videowall que recibe a los usuarios con espectaculares imágenes e información de utilidad.

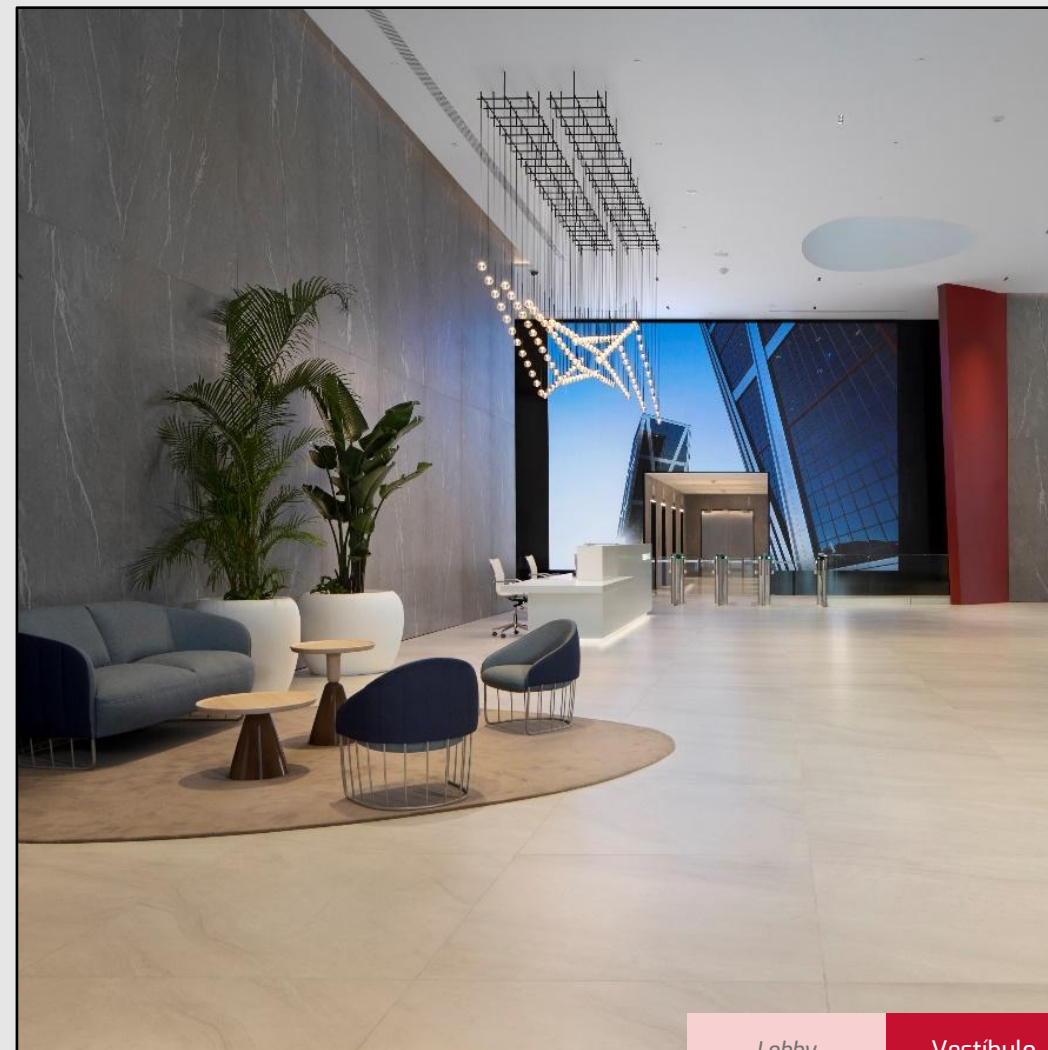
El diseño y calidad de sus materiales, así como por su dotación tecnológica, que ofrecen al usuario una experiencia única, hacen del lobby de Torre Realia BCN un lugar de gran representatividad.

Las zonas estanciales situadas en el lobby favorecen el intercambio de ideas y colaboración en un entorno creativo y dinámico.

*The common areas of Torre Realia BCN are characterized by their spaciousness and design. Particularly noteworthy is the impressive video wall that welcomes users with spectacular images and useful information.*

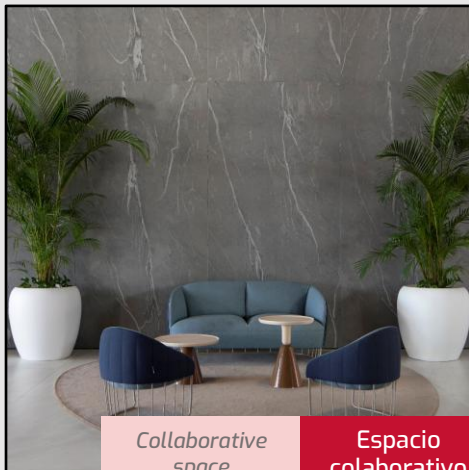
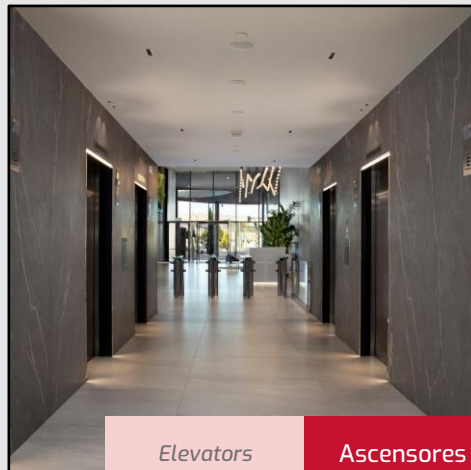
*The design and quality of its materials, as well as its technological equipment, which offer the user a unique experience, make the lobby of Torre Realia BCN a highly representative place.*

*The lounge areas located in the lobby favor the exchange of ideas and collaboration in a creative and dynamic environment.*



Lobby

Vestíbulo

Collaborative  
spaceEspacio  
colaborativoCollaborative  
spaceEspacio  
colaborativo

Elevators

Ascensores



Reception

Recepción



Zonas  
colaborativas

*Collaborative  
spaces*



Ecoplazas  
para vehículos

*Eco vehicle  
parking spaces*



Vestuarios y  
duchas

*Restrooms and  
showers*



Mensajería  
interna

*Internal postal  
courier service*



Aparcamiento para  
bicicletas

*Bicycle parking*



Seguridad y control de  
accesos 24h

*24h security and access  
control*



Sala  
multiusos

*Adapted access  
and toilets*



Restaurantes  
en el edificio

*Restaurants in  
the building*



Gestión de  
residuos

*Waste management*



Accesos y aseos  
adaptados

*Adapted access and  
toilets*



Gestión  
personalizada

*Personalized  
management*



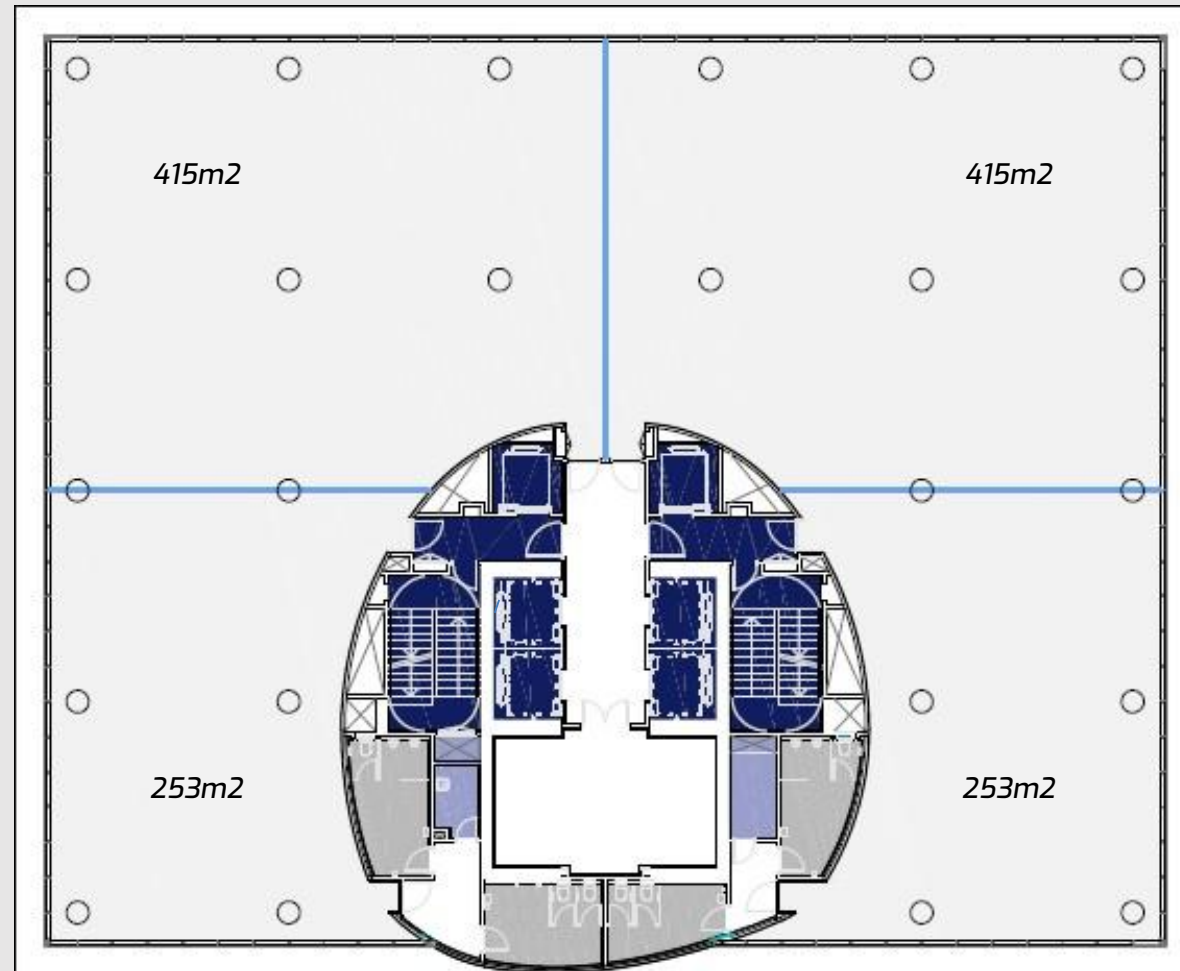
Mantenimiento integral  
de instalaciones

*Integral maintenance of  
facilities*

La planta tipo tiene una superficie de 1.336m<sup>2</sup>, divisible en hasta cuatro módulos de 253 y 415 m<sup>2</sup>.

*The standard floor plan has a surface area of 1,336 m<sup>2</sup>, divisible into up to four modules of 253 and 415 m<sup>2</sup>.*

- espacio de oficinas /  
office space
- núcleos de comunicación /  
communication hubs
- servicios generales / instalaciones /  
general services / facilities
- aseos /  
toilets



Climatización  
Producción centralizada

*Air conditioning:  
Centralized production*

Falso techo  
0,70 m

*False ceiling*

Sistema de protección  
contra incendios

*Fire protection system*

Luz natural  
Muro cortina

*Natural light  
Curtain wall*

Altura libre  
2,95 m

*Free height*

*Technic floor*

Suelo técnico  
0,15 m

Altura forjados  
3,50 m

*Slab to slab  
height*

## Sostenibilidad y bienestar

### *Sustainability and well-being*

Torre Realia BCN ha logrado a través de la tecnología y la buena gestión minimizar el impacto sobre el medioambiente, así como mejorar el confort y la experiencia de los usuarios del edificio.

La monitorización del edificio, la aplicación de tecnología y la gestión activa de la actividad han sido medidas clave para lograr que Torre Realia BCN haya sido certificada en el sello BREEAM, obteniendo el nivel "Muy bueno" en la categoría de Edificio (Parte 1) y "Excelente" en la categoría de Gestión (Parte 2).

*Torre Realia BCN has achieved through technology and good management to minimize the impact on the environment, as well as to improve the comfort and experience of the building's users.*

*The monitoring of the building, the application of technology and the active management of the activity have been key measures to achieve that Torre Realia BCN has been certified in the BREEAM seal, obtaining the level "Very Good" in the Building category (Part 1) and "Excellent" in the Management category (Part 2).*

-10%

de emisiones  
GEI  
*GHG emissions*

-10%

de consumo  
eléctrico  
*electricity  
consumption*

-6%

de consumo  
de agua  
*water  
consumption*



## Más digitales

### More digital

Como parte de la estrategia de ESG, Torre Realía BCN pone a disposición de los usuarios del edificio una App cuyo objetivo es facilitar el día a día en el edificio, simplificando las gestiones y peticiones de servicio.

As part of the ESG strategy, Torre Realía BCN makes available to the building's users an App whose objective is to facilitate day-to-day life in the building, simplifying management and service requests.



Reserva de plazas de aparcamiento con opción a cargador eléctrico

*Parking space reservation with option for electric charger*



Solicitud de servicios y reporte de incidencias

*Service request and incident reporting*



Descuentos exclusivos en promociones online y comercios cercanos

*Exclusive discounts in online promotions as well as in nearby stores.*



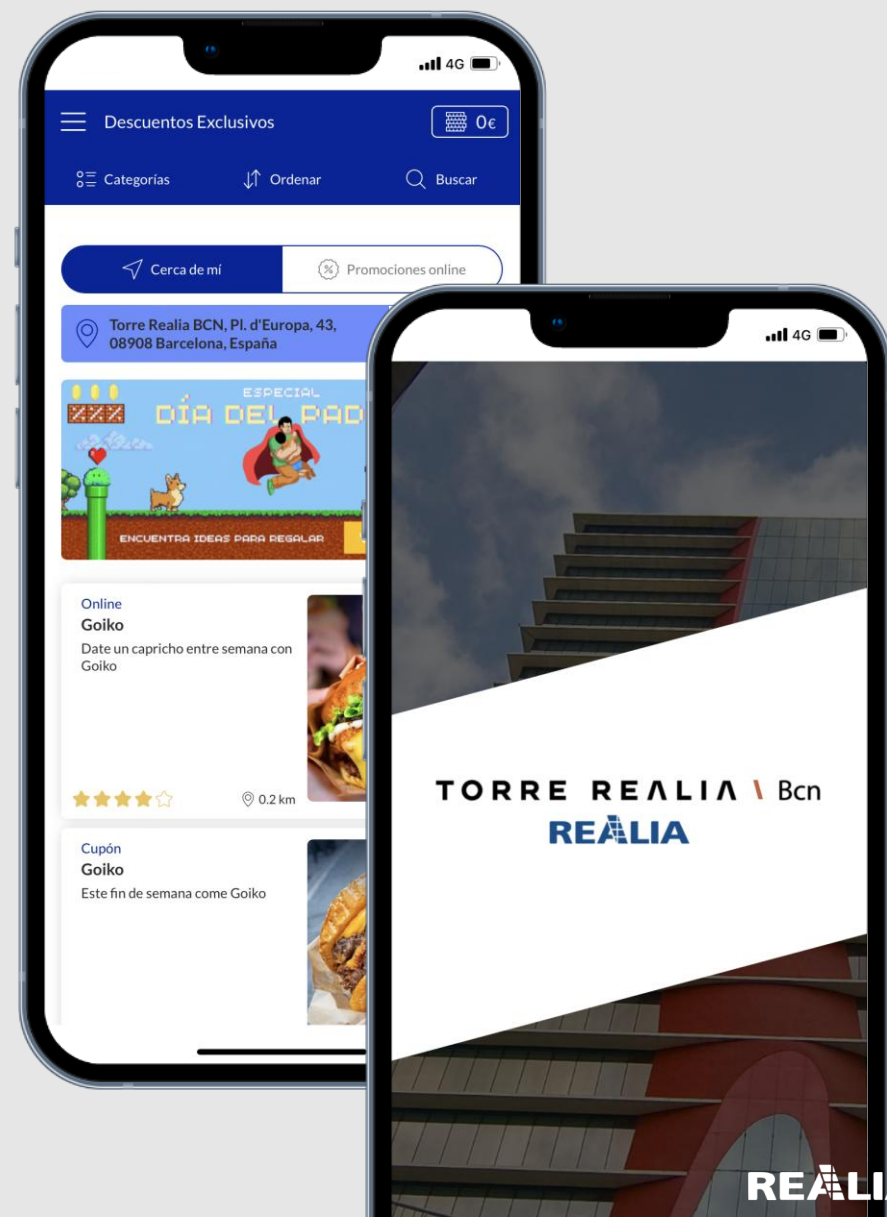
Comunicación y gestión de reservas sobre eventos en el edificio

*Communication and management of reservations for events in the building*



Información sobre agenda cultural, comercios locales, noticias de última hora, meteorología y transporte público

*Information on cultural events, local businesses, breaking news, weather and public transportation.*



## Contacto / Contact

Daniel Lozano

+34 650 760 308

[daniel.lozano@realia.es](mailto:daniel.lozano@realia.es)

# TORRE REALIA \ Bcn

---

**REALIA**

## Oficinas Centrales / Headquarters

Paseo de la Castellana, 216

28046 – Madrid

Tel. 913 53 44 00

[realia.es](http://realia.es)

[realia.es/torre-realía-barcelona](http://realia.es/torre-realía-barcelona)