

À louer | For Lease

CBRE

9900, Irénée-Vachon

Mirabel (Québec)

Jusqu'à | up to ± 176 819 pi² | sq. ft.



Idéal pour des activités manufacturières et de distribution
Ideal for manufacturing and distribution operations



Stationnement avec poste de garde
Parking gatehouse



Subdivision possible
Possibility to subdivide



Haute capacité électrique
High power capacity
4 000 A



À proximité de l'aéroport de Mirabel
In proximity to Mirabel Airport

9900, Irénée-Vachon

Mirabel (Québec)

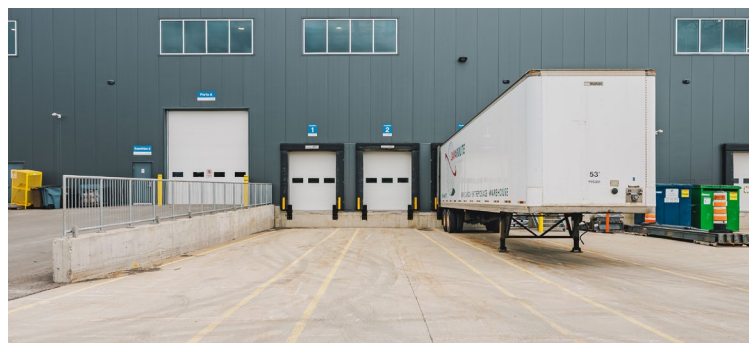
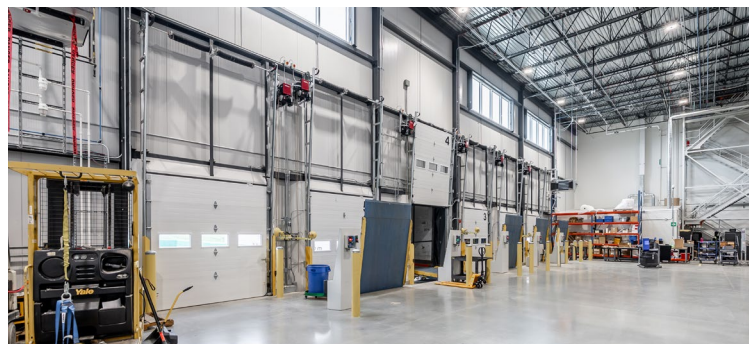
Description de la propriété | Property Details

Superficie du bâtiment (pi²) Building Area (sq. ft.)	± 176 819
Terrain disponible (pi²) Land Size (sq. ft.)	± 757 375
Entrepôt (pi²) Warehouse (sq. ft.)	± 154 204
Bureaux (pi²) Office (sq. ft.)	± 22 615
Hauteur libre (pi) Clear Height (ft.)	32
Distance entre les colonnes (pi) Column Span (ft.)	49 x 39
Quais de chargement Truck-Level Doors	8
Porte au sol Drive-In Door	1
Gicleurs Sprinklers	ESFR
Électricité Electricity	4 000 A 600 V
Stationnement Parking	295
Année de construction Year Built	2023



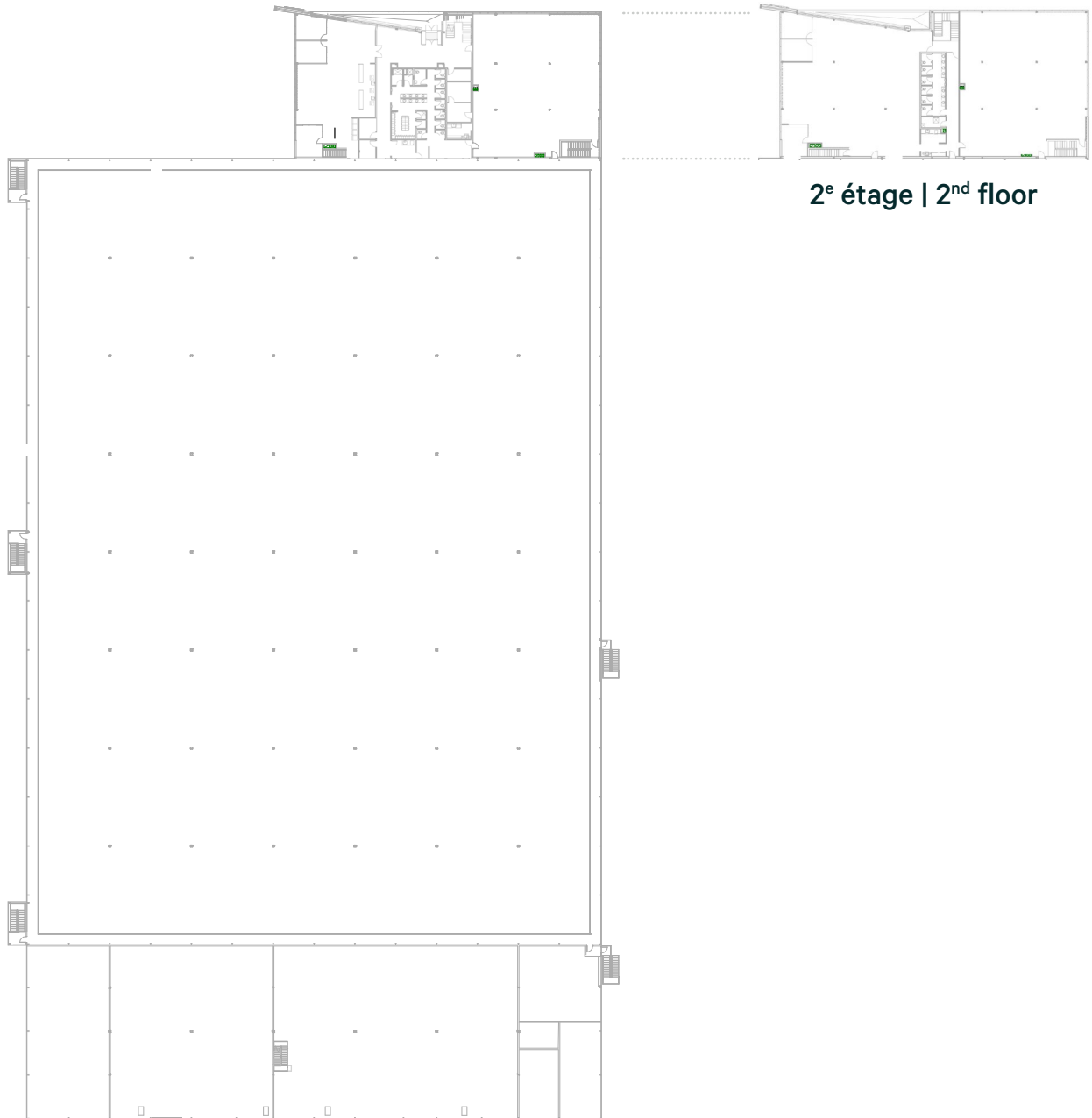
Information financière | Financial Information

Loyer net demandé (pi²) Asking Net Rent (sq. ft.)	Contactez-nous Contact us
Frais d'exploitation (pi²) Operating Expenses (sq. ft.)	7,48 \$
Disponibilité Availability	À discuter To be discussed



Plan d'étage

Floor Plan



9900, Irénée-Vachon
Mirabel (Québec)

À louer | For Lease



		Autobus Bus YMX	
		Autoroute Highway 15, 50	
		Route Road 148, 158	
		Aérocité int. de Mirabel Int. Aerocity of Mirabel	

Communiquez avec nous | Contact us:

James Cacchione

Vice-président
Vice President

Courtier immobilier
Real Estate Broker
+1 514 906 0275
james.cacchione@cbre.com

Geoffrey Hughes

Vice-président
Vice President

Courtier immobilier commercial
Commercial Real Estate Broker
+1 514 904 1403
geoff.hughes@cbre.com

Jean-Philippe Daunais*

Vice-chairman
Vice Chairman

Courtier immobilier agréé
Chartered Real Estate Broker
+1 514 737 4798
jp.daunais@cbre.com

Ryan Cymet**

Vice-chairman
Vice Chairman

Courtier immobilier
Real Estate Broker
+1 514 737 2403
ryan.cymet@cbre.com

*Courtier immobilier agréé agissant au sein de la société par actions Services immobiliers Jean-Philippe Daunais inc.

**Courtier immobilier agissant au sein de la société par actions Services immobiliers Ryan Cymet inc.

CBRE Limitée, agence immobilière
1250, boulevard René-Lévesque Ouest, bureau 2800, Montréal (Québec) H3B 4W8 cbre.ca

Cet avis de non-responsabilité est applicable à CBRE Limitée, agence immobilière, et à toutes les autres divisions de la Société; incluant tous les employés et entrepreneurs indépendants (« CBRE »). Les renseignements contenus dans ce document, incluant de manière non exhaustive les projections, les images, les opinions, les hypothèses et les estimations (les « Renseignements ») n'ont pas été vérifiés par CBRE, et CBRE n'indique pas, ne justifie pas et ne garantit pas la pertinence, l'exactitude et l'exhaustivité des Renseignements. CBRE n'accepte pas et n'assume pas de responsabilité ou d'engagement, direct ou indirect, quant aux Renseignements ou aux références que le destinataire y fera. Le destinataire des Renseignements doit prendre les mesures qu'il estime nécessaires pour vérifier les Renseignements avant de les utiliser à titre de référence. Les Renseignements peuvent changer et toutes les propriétés décrites par les Renseignements peuvent être retirées du marché à tout moment, sans préavis et sans créer d'obligation de la part de CBRE vis-à-vis du destinataire. CBRE et le logo de CBRE sont les marques de service de CBRE Limitée et/ou ses affiliés ou sociétés apparentées dans d'autres pays. Toutes les autres marques représentées dans ce document appartiennent à leurs propriétaires respectifs. Tous droits réservés. Sources : Service de cartographie canadien canadamapping@cbre.com; DMTI Spatial, Environics Analytics, Microsoft Bing, Google Earth.