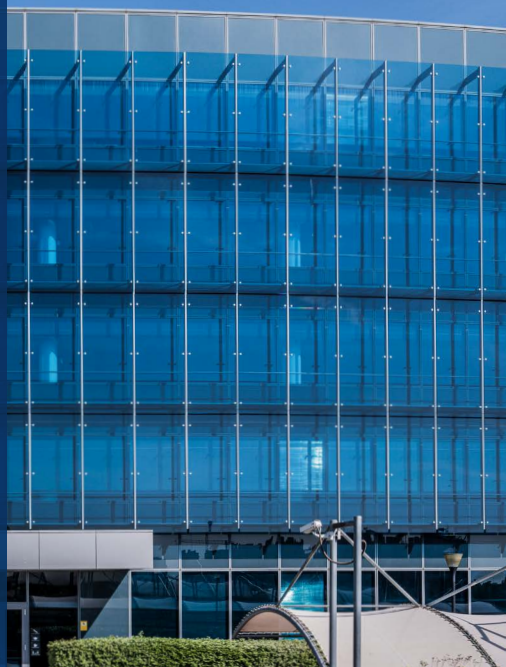


AQUAMARINA

Sanchinarro
Calle Arroyo de Valdebebas, 4
28050 MADRID



ACCEDE
AL TOUR VIRTUAL
DE AQUAMARINA
Y COMIENZA
TU VISITA



Director Leasing
josemiguel.setien@merlinprop.com

Leasing
piedad.cutillas@merlinprop.com

Senior Asset Manager
alberto.alvarez@merlinprop.com

Pº de la Castellana, 257
28046 Madrid
+34 91 769 19 00
info@merlinprop.com
merlinproperties.com



TOTAL Sup.
alquilable
10.685 m²



TOTAL Plazas
de parking
336



Número
de plantas
PB + 4



Planta
tipo
2.006 m²



Altura
libre
2,70 m



Suelo
técnico
18 cm



Falso techo
(metálico)
54 cm



Luminarias
LED



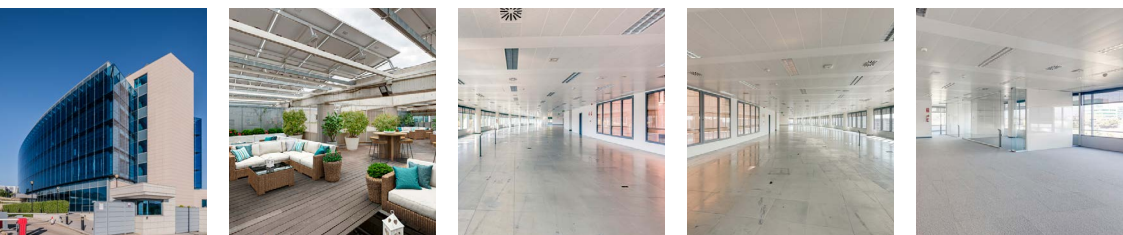
Climatización
VRV



Plaza con
recarga eléctrica
Sí



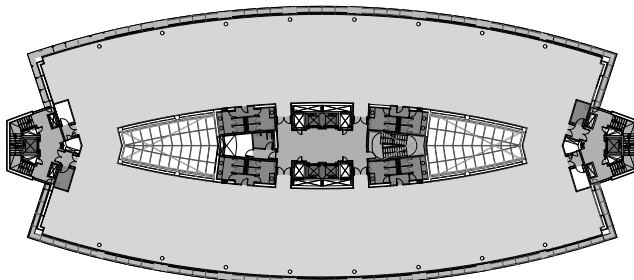
Calificación
energética
B



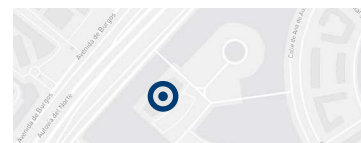
PLANTA TIPO



A-1



LOCALIZACIÓN Y ACCESOS



- María Tudor (L1) (M. Ligero)**
16 min. caminando
- 151, 152, 153, 154, 155, 156, 157, 159, 161, 171, 173, 174, 176, 181, 182, 183, 185.**
4 min. caminando
- Adolfo Suárez**
10 min. en coche

CARACTERÍSTICAS DESTACABLES

- > Excelente exposición a la A1.
- > Plantas eficientes.
- > Excelentes calidades.

SERVICIOS AQUAMARINA

- > Servicio de conserjería y vigilancia 365x24 h.
- > Control de accesos y CCTV.
- > Área chill out en cubierta.

DISPONIBILIDAD OFICINAS

Planta	Superficie m ²	Renta Mes*	Gastos Mes*
P3	2.006,00	15,00	4,75
P2	2.006,00	15,00	4,75
P1	2.006,00	14,50	4,75
TOTAL m²	6.018,00		

DISPONIBILIDAD PLAZAS DE GARAJE

Unidades	Renta Mes*
250	100

* €/plaza

SERVICIOS,
EXPERIENCIAS,
COMUNIDAD



ACCEDE AL
DOSSIER DIGITAL
DE AQUAMARINA
Y CONOCE TODAS
LAS VENTAJAS
QUE OFRECE



* €/m²