

DOSSIER COMMERCIAL

VENTE D'IMMEUBLE COMMERCIAL EN MONOPROPRIÉTÉ

14 rue Noel Ballay, 28000 CHARTRES



1. Points clés de l'investissement
2. Environnement
3. Plans
4. Photos
5. Contact

L'ensemble totalise 348 m², répartis sur plusieurs niveaux de surface, avec pignons sur rue et sur cour, et est libre de toute occupation.

DESCRIPTIF

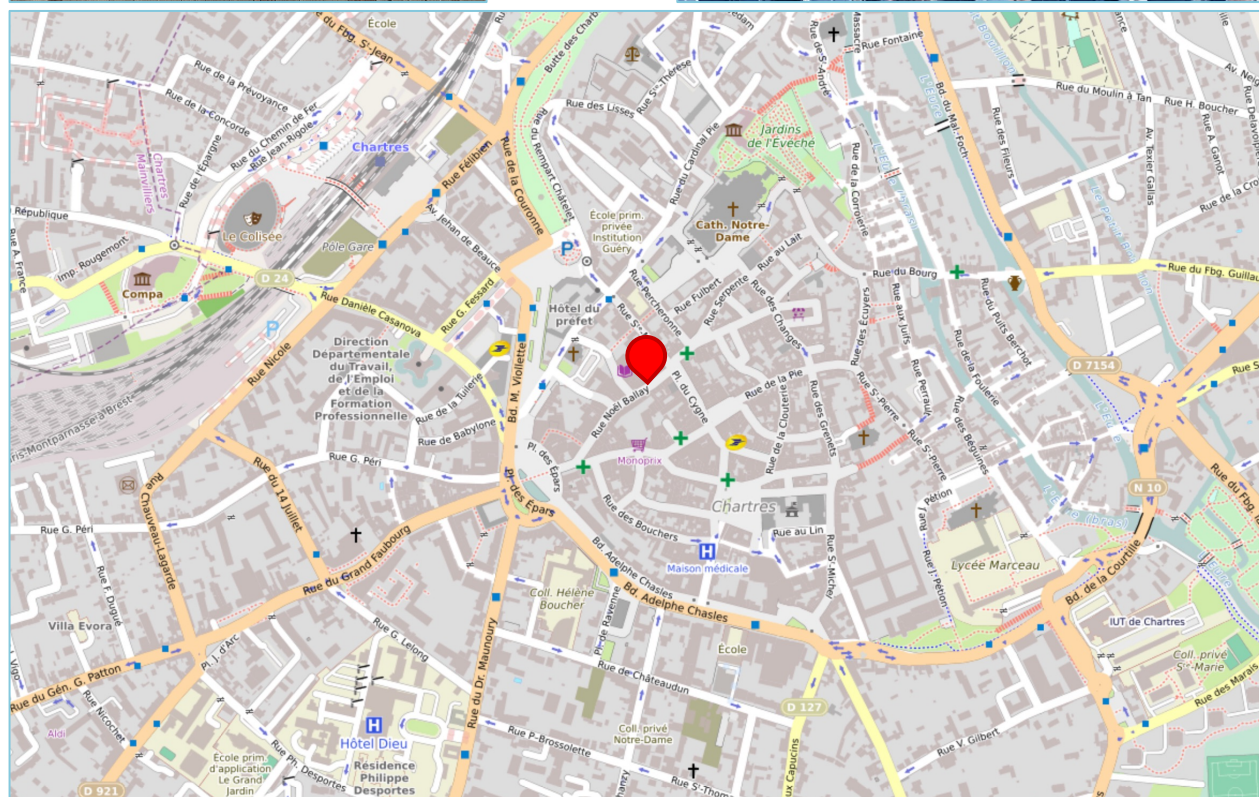
- Adresse : 14 rue Noel Ballay, 28000 Chartres
- Usage : Commercial
- Surface utile totale : 348 m²
- Surface par niveau :
 - RDC : 140 m²
 - Sous-sol (réserve) : 30 m²
 - R+1 (bât. rue) : 54 m²
 - R+1 (bât. cour) : 40 m²
 - R+2 (bât. cour) : 40 m²
 - Comble (bât. rue) : 44 m² au sol
 - Comble (bât. cour) : 27 m² au sol
- S.U.P totale : 315,5 m²

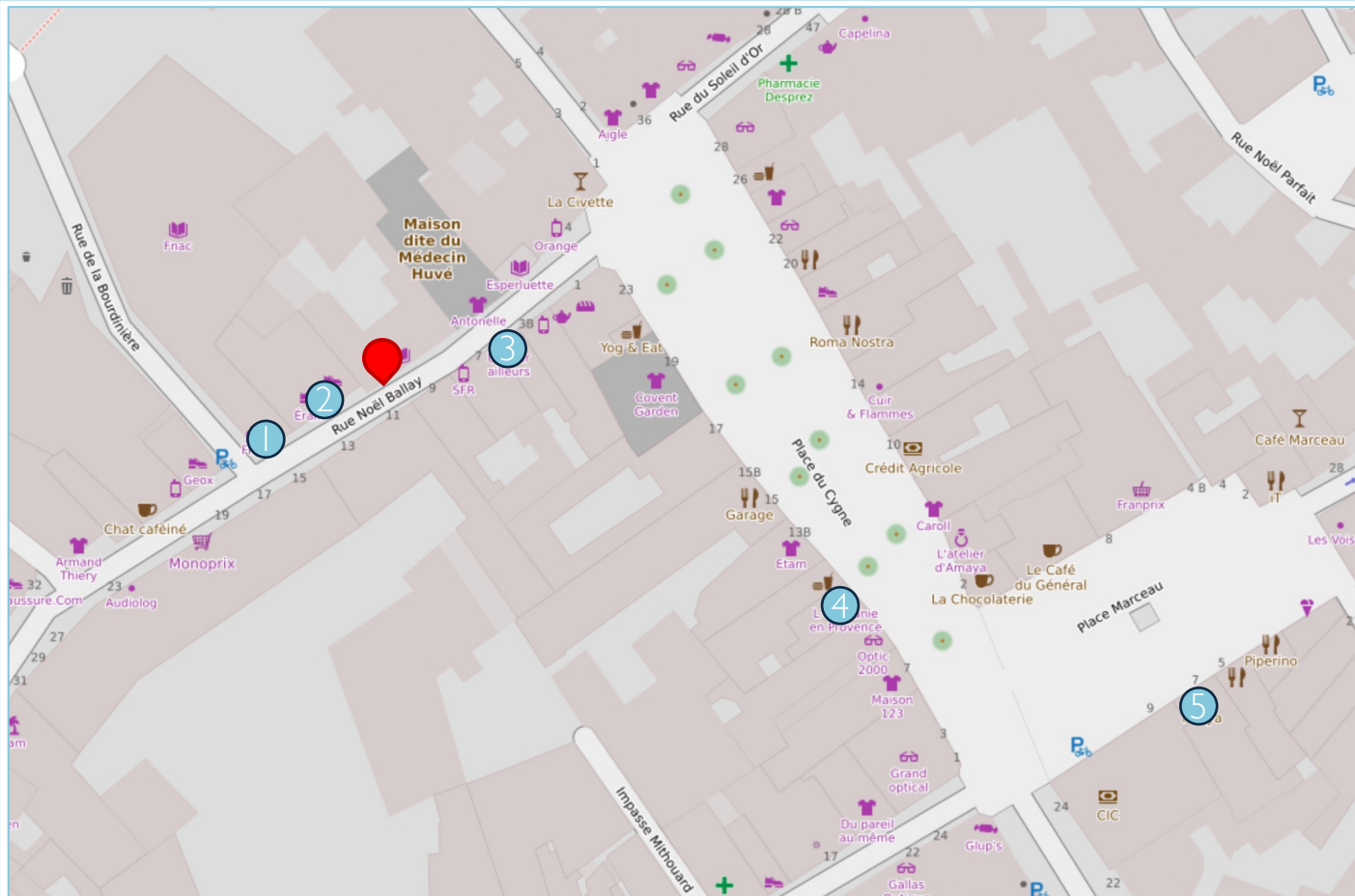
PRESTATIONS

- HSP : 2,7 m au RDC – 2,3 à 3,56 m en étages
- Accessibilité : Pignon sur rue et sur cour
- Particularité : Escalier et distribution dans les étages à restructurer
- Linéaire de façade : 7 ml
- Équipement : Conduit de cheminée à installer
- État général : Bon état en RDC – Vétusté avancée dans les étages

CONDITIONS FINANCIÈRES

- Prix de vente : 386.000€ F.A.I
- Honoraires : 6% HT, à la charge du vendeur





Enseignes à proximité

1



2

BOCAGE

3



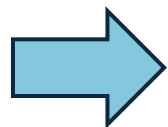
4

L'OCCITANE
EN PROVENCE

5



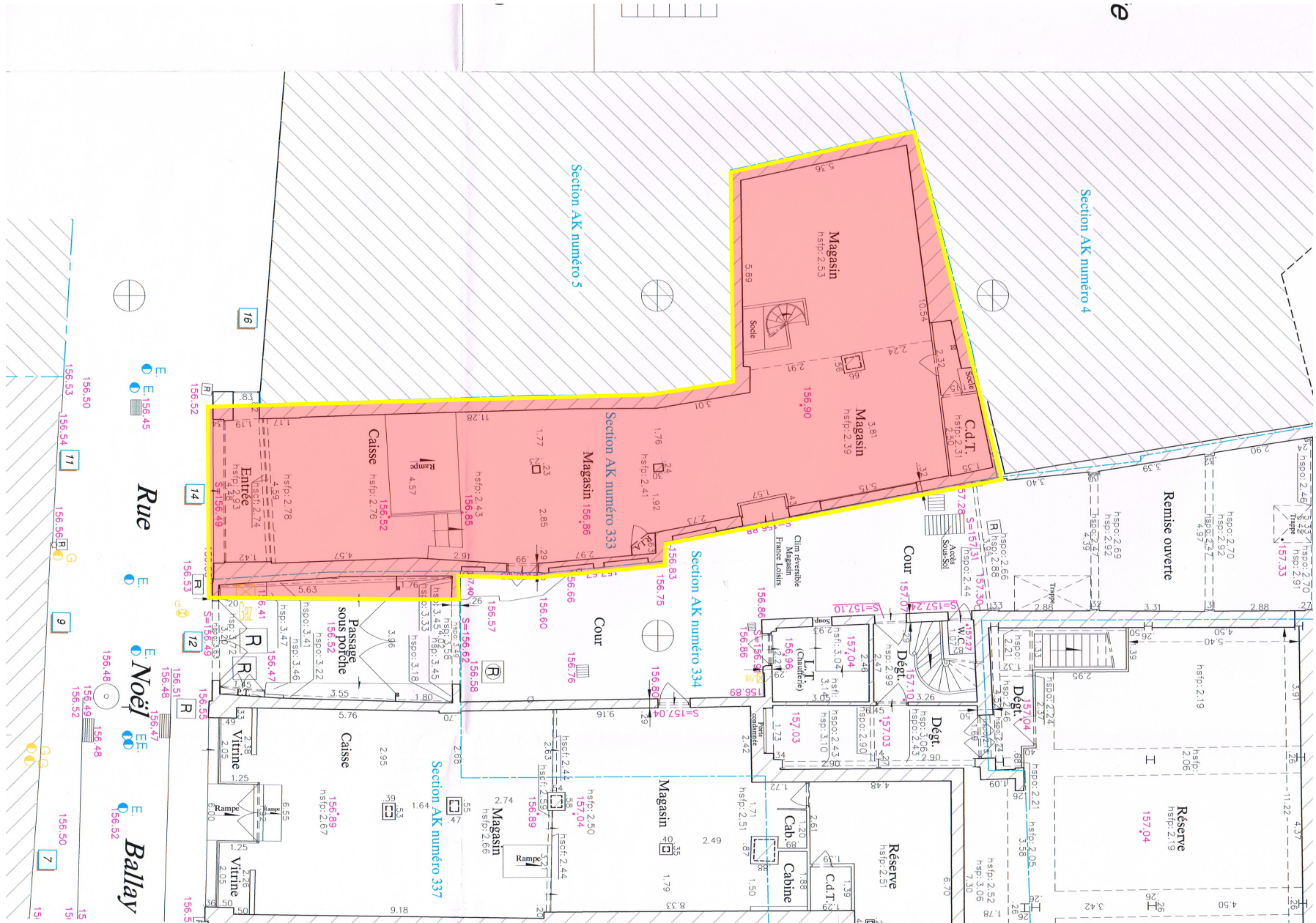
Ainsi qu'une multitude de restaurants, bars, et brasseries, et enseignes nationales...

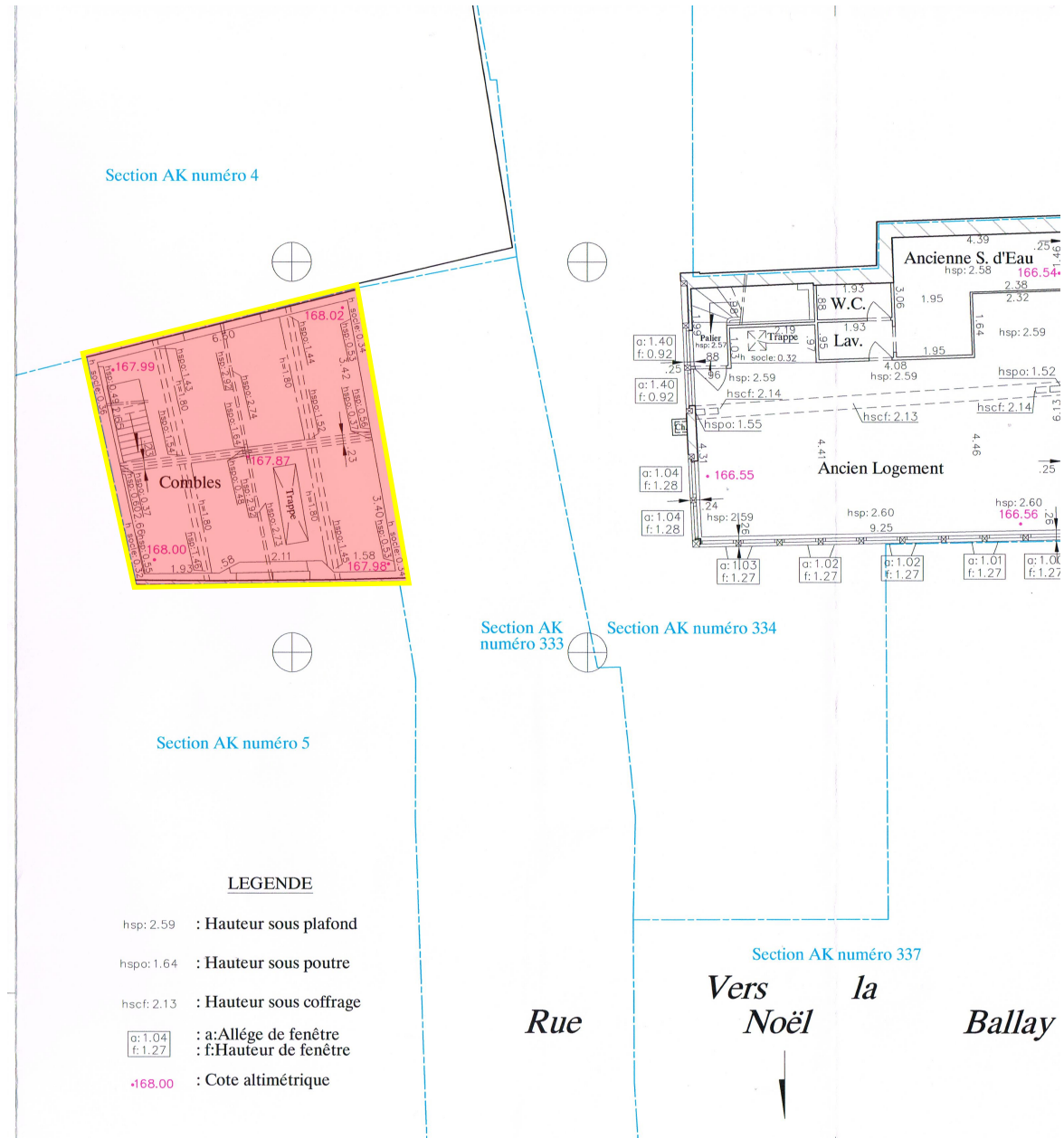


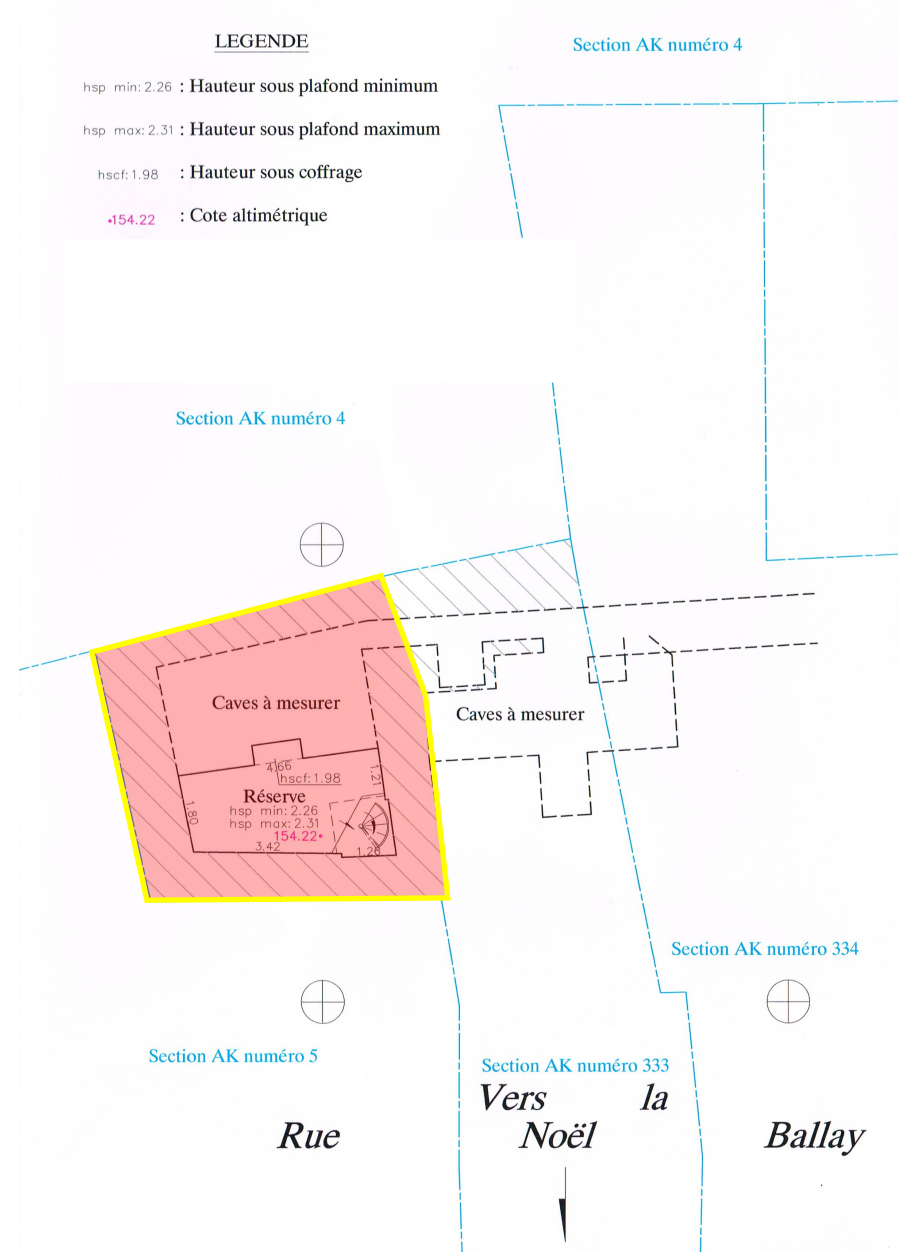
L'immeuble est situé au cœur de la ville de Chartres, dans un quartier piéton, et à seulement 300 m de la célèbre Cathédrale Notre Dame de Chartres. Il se trouve dans un secteur dynamique et très dense, combinant commerces et habitations, ce qui lui confère une forte fréquentation régulière et variée. L'environnement bénéficie ainsi d'un passage constant, porté à la fois par l'activité locale et par les déplacements quotidiens des résidents et actifs du quartier.

Plans (rez-de-chaussée)

14 rue Noel Ballay, 28000 Chartres

















Groupe
Beethoven

1 rue Beethoven
75016 Paris

Maxime TORDJMANN
06 59 47 54 57
mtordjmann@groupebeethoven.com