

# Édifice Mérici

Bureaux de catégorie A avantageusement situé

## Local 250

9 069 pi<sup>2</sup>

801, Grande Allée Ouest, Québec



# Aperçu de l'immeuble

Son architecture moderne, offrant une fenestration généreuse, rehaussée par une finition extérieure en granite poli et un aménagement paysager soigné, l'Édifice Mérici projette une image de qualité et d'originalité, où la lumière naturelle est à l'honneur.

L'emplacement de cet immeuble est considéré comme un secteur de choix dans la région de Québec. Situé sur Grande Allée Ouest, entre la colline Parlementaire et Sainte-Foy, l'immeuble est accessible aussi bien en voiture qu'en transport en commun, grâce à plusieurs circuits d'autobus. D'importantes entreprises y sont installées.

## Avantages



À quelques minutes des **Plaines d'Abraham**



Architecture **moderne**



Grande **luminosité naturelle**

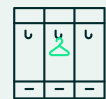


Certification **BOMA Best**



**302 places de stationnement dont :**

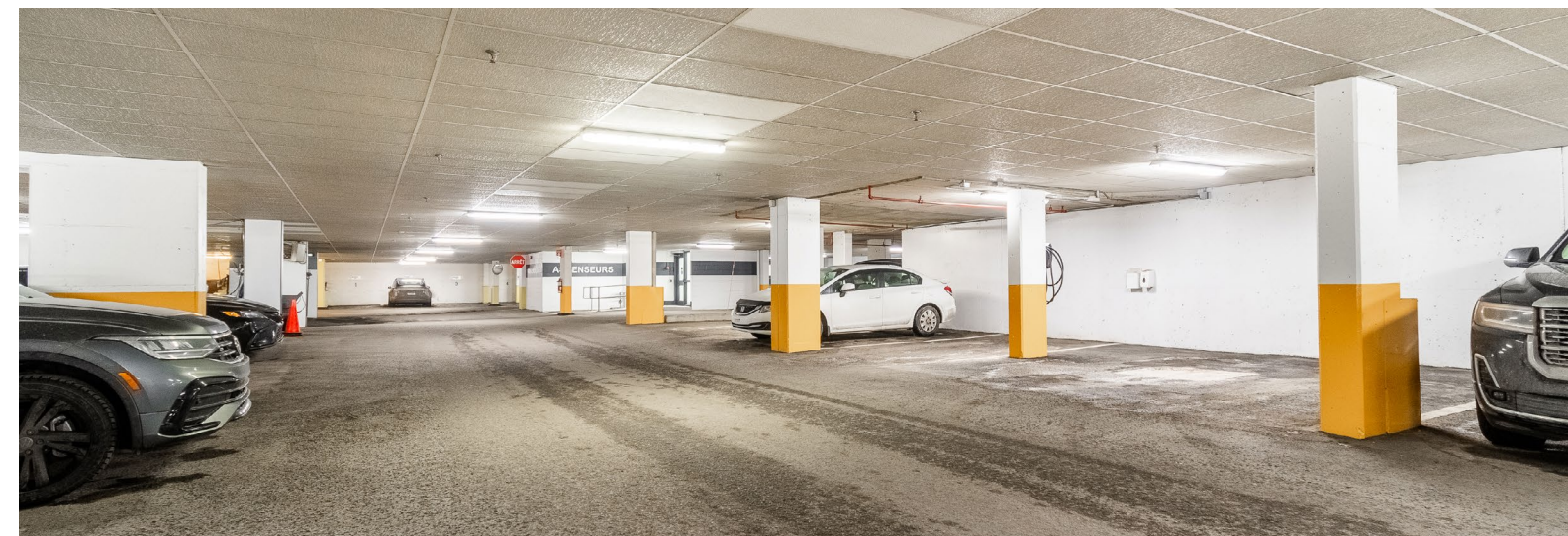
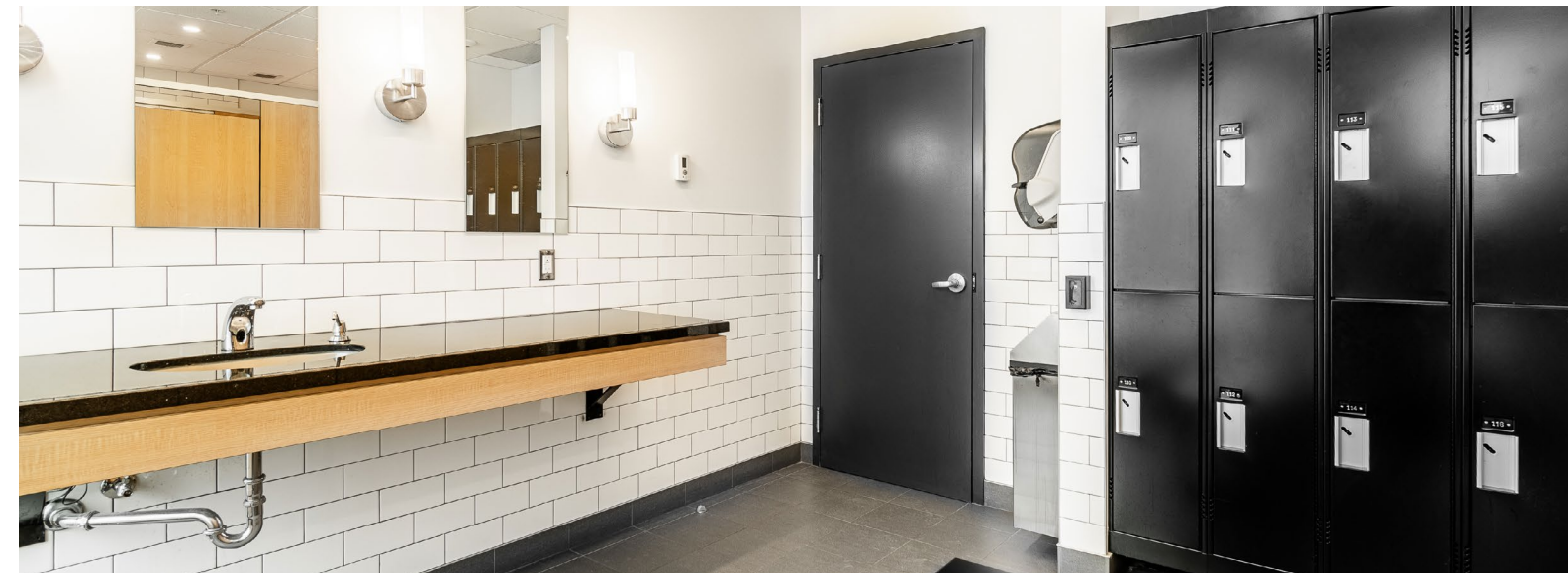
- 86 intérieures chauffées
- 86 non-chauffées
- 130 extérieures
- Bornes de recharge pour véhicules électriques disponibles



**Douches et vestiaires** sur place

## Galerie de photos

801, Grande Allée Ouest, Québec

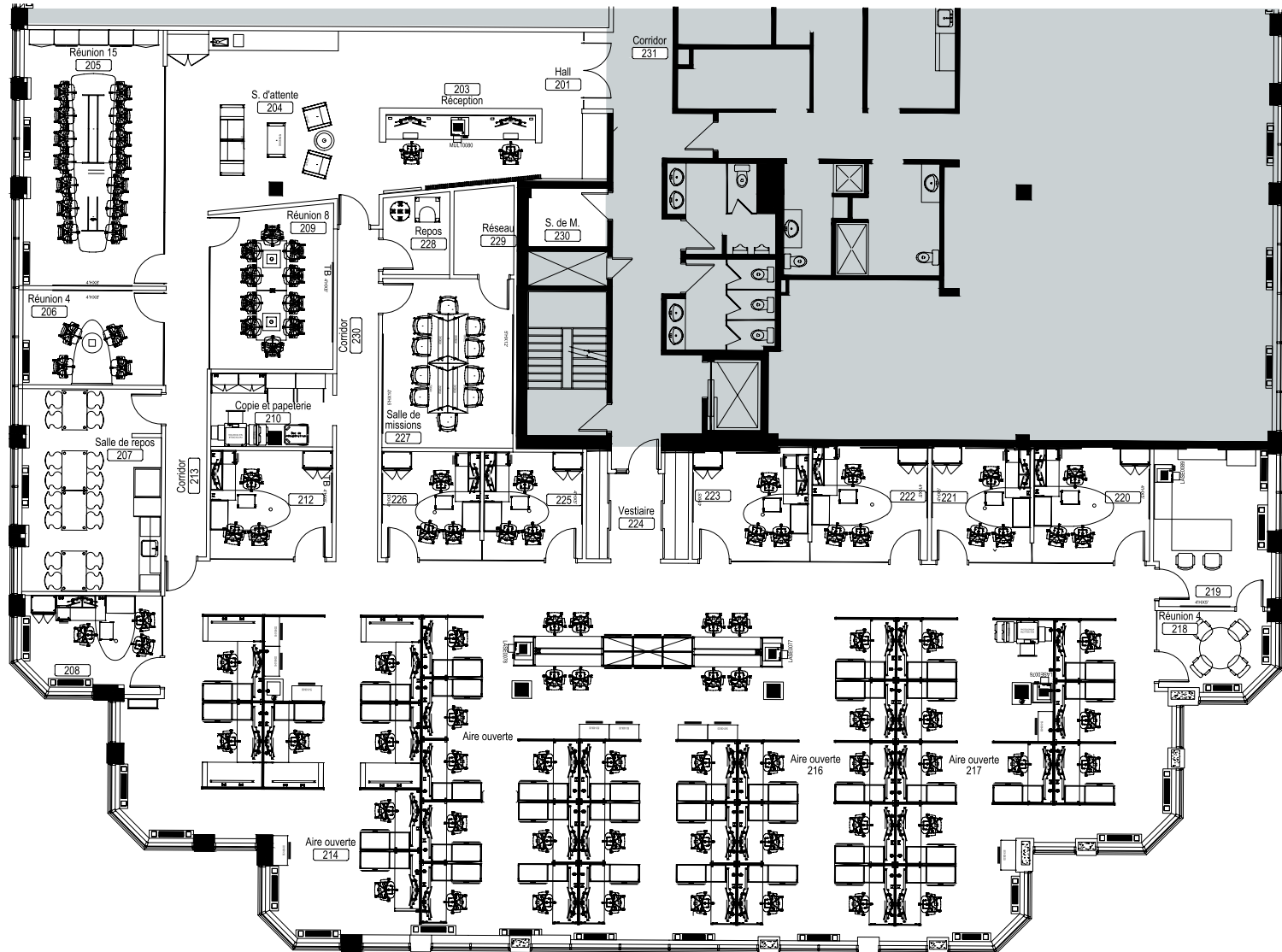


# Local 250

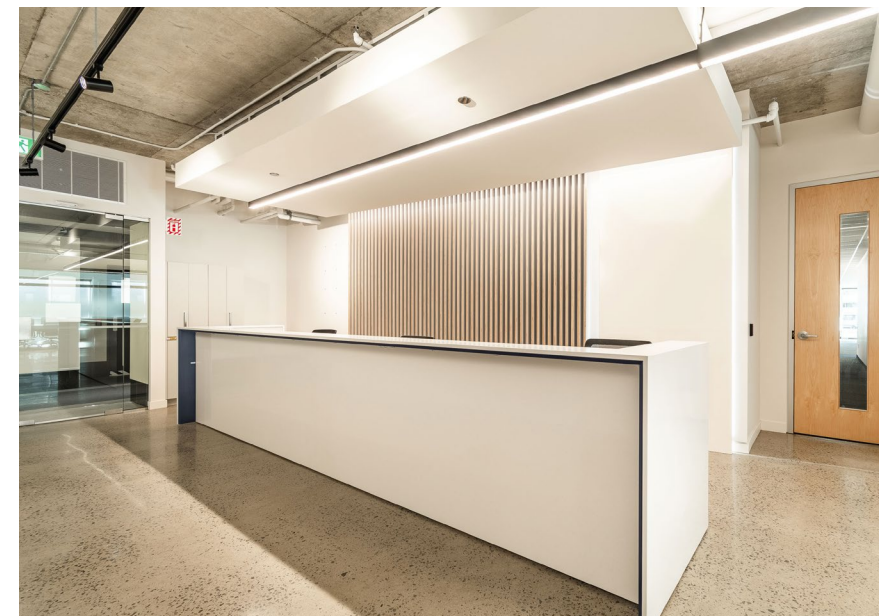
Plan d'étage

Superficie  
**9 069 pi<sup>2</sup>**

Aire  
commune



## Galerie de photos



# Galerie de photos

801, Grande Allée Ouest, Québec



# Un partenariat d'exception

## CBRE

### Agence immobilière

CBRE Group, inc. (NYSE : CBRE), une société inscrite au Fortune 500 et au S&P 500 qui a son siège social à Dallas, est la firme de services immobiliers commerciaux et d'investissement la plus importante au monde (selon les revenus de 2023). La société compte plus de 130 000 employés (excluant les employés de Turner & Townsend) au service de clients dans plus de 100 pays. CBRE offre à sa clientèle variée une vaste gamme de services intégrés, comprenant la gestion d'installations, de transactions, de projets, la gestion d'investissements, l'évaluation et les services-conseils, la location immobilière, la consultation stratégique, les services hypothécaires et les services d'aménagement. Visitez notre site web au [www.cbre.ca](http://www.cbre.ca).

## ⇄ Canderel

### Gestionnaire immobilier

Canderel est l'une des plus importantes sociétés immobilières privées au Canada. Fondée en 1975 par Jonathan Wener, elle a depuis grandi à partir de son siège social à Montréal et compte aujourd'hui sept bureaux à travers le Canada. Canderel possède et gère un portefeuille immobilier de plus de 23 millions de pieds carrés dans les sept principaux marchés du Canada : Québec, Montréal, Ottawa, Toronto, Calgary, Edmonton et Vancouver. Ses 650 professionnels de l'immobilier ont réalisé des projets d'acquisition, de développement et de gestion totalisant plus de 20 milliards de dollars, totalisant plus de 80 millions de pieds carrés de propriétés détenues, gérées et développées.



### Propriétaire

iA Groupe financier est un groupement de sociétés d'assurance et de gestion de patrimoine des plus importants au Canada. Il mène aussi des activités aux États-Unis. Fondée en 1892, l'entreprise figure au nombre des grandes sociétés publiques au pays. Une structure d'entreprise renouvelée leur donne plus de souplesse afin de mettre en oeuvre leur stratégie de croissance. La société de gestion de portefeuille, en place depuis le 1<sup>er</sup> janvier 2019, appelée iA Société financière inc., permet en effet de mieux répondre aux ambitions et aux besoins changeants de l'organisation de services financiers aux multiples facettes.



## Communiquez avec nous pour plus de renseignements.

### Patrick Soucy, SIOR<sup>1</sup>

Vice-président exécutif  
+1 581 999 0120  
patrick.soucy@cbre.com

### Maxime St-Pierre<sup>2</sup>

Vice-président associé  
+1 418 564 7465  
maxime.st-pierre@cbre.com

1. Courtier immobilier agréé agissant au sein de la société par actions Patrick Soucy inc.  
2. Courtier immobilier commercial agissant au sein de la société par actions Maxime St-Pierre Services Immobiliers inc.

## CBRE limitée, agence immobilière | 2600, boulevard Laurier, bureau 810, Québec (Québec) G1V 4W2 | +1 418 266 3640

Cet avis de non-responsabilité est applicable à CBRE limitée, agence immobilière, et à toutes les autres divisions de la Société; incluant tous les employés et entrepreneurs indépendants (« CBRE »). Les renseignements contenus dans ce document, incluant de manière non exhaustive les projections, les images, les opinions, les hypothèses et les estimations (les « Renseignements ») n'ont pas été vérifiés par CBRE, et CBRE n'indique pas, ne justifie pas et ne garantit pas la pertinence, l'exactitude et l'exhaustivité des Renseignements. CBRE n'accepte pas et n'assume pas de responsabilité ou d'engagement, direct ou indirect, quant aux Renseignements ou aux références que le destinataire y fera. Le destinataire des Renseignements doit prendre les mesures qu'il estime nécessaires pour vérifier les Renseignements avant de les utiliser à titre de référence. Les Renseignements peuvent changer et toutes les propriétés décrites par les Renseignements peuvent être retirées du marché à tout moment, sans préavis et sans créer d'obligation de la part de CBRE vis-à-vis du destinataire. CBRE et le logo de CBRE sont les marques de service de CBRE limitée et/ou ses affiliés ou sociétés apparentées dans d'autres pays. Toutes les autres marques représentées dans ce document appartiennent à leurs propriétaires respectifs. Tous droits réservés. Sources : Service de cartographie canadien canadamapping@cbre.com; DMTI Spatial, Environics Analytics, Microsoft Bing, Google Earth.