

# CAMPUS SANCHINARRO

Madrid Norte  
Calle María de Portugal, 9-11  
28050 MADRID



ACCEDE  
AL TOUR VIRTUAL  
DE MARÍA DE PORTUGAL  
Y COMIENZA  
TU VISITA



**Director Leasing**  
josemiguel.setien@merlinprop.com

**Leasing**  
piedad.cutillas@merlinprop.com

**Senior Asset Manager**  
pedro.delosmozos@merlinprop.com

Pº de la Castellana, 257  
28046 Madrid  
+34 91 769 19 00  
info@merlinprop.com  
merlinproperties.com



TOTAL Sup.  
alquilable  
**8.595 m<sup>2</sup>**



TOTAL Plazas  
de parking  
**396**



Número  
de plantas  
**PB + 4**



Planta  
tipo  
**1.807 m<sup>2</sup>**



Altura  
libre  
**2,70 m**



Suelo  
técnico  
**20 cm**



Falso techo  
(metálico)  
**50 cm**



Luminarias  
**LED**  
(en proceso)



Climatización  
**VRV**



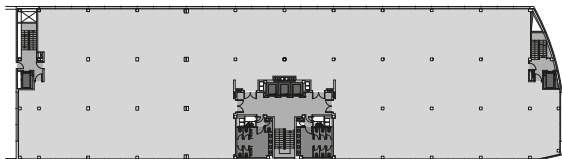
Plaza con  
recarga eléctrica  
**14**



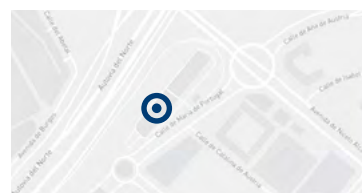
Calificación  
energética  
**D**



## PLANTA TIPO



## LOCALIZACIÓN Y ACCESOS



**María Tudor (L1) (M. Ligero)**  
5 min. caminando



**155 B**  
2 min. caminando



**Adolfo Suárez**  
10 min. en coche

## CARACTERÍSTICAS DESTACABLES

- > Restaurante/Cafetería.
- > Buenas comunicaciones por transporte público.
- > Área de servicios en la zona con proximidad a El Corte Inglés.

## SERVICIOS MARÍA DE PORTUGAL

- > Servicio de conserjería y vigilancia 365x24 h.
- > Control de accesos y CCTV.
- > Muelle de carga y descarga.

## DISPONIBILIDAD OFICINAS

Planta	Superficie m <sup>2</sup>	Renta Mes*	Gastos Mes*
P4	1.401,80	16,50	4,85
<b>TOTAL m<sup>2</sup></b>	<b>1.401,80</b>		

## DISPONIBILIDAD PLAZAS DE GARAJE

Unidades	Renta Mes*
A consultar	90

\* €/plaza

SERVICIOS,  
EXPERIENCIAS,  
COMUNIDAD



ACCEDE AL  
DOSSIER DIGITAL  
DE SANCHINARRO  
Y CONOCE TODAS  
LAS VENTAJAS  
QUE OFRECE



\* €/m<sup>2</sup>