

4
7
6
0

Rue Acorn
Montréal (QC)



4760, rue Acorn
Montréal (QC)

À sous-louer | For Sublease

Faits saillants Highlights



Espace clés en main
Turnkey office space



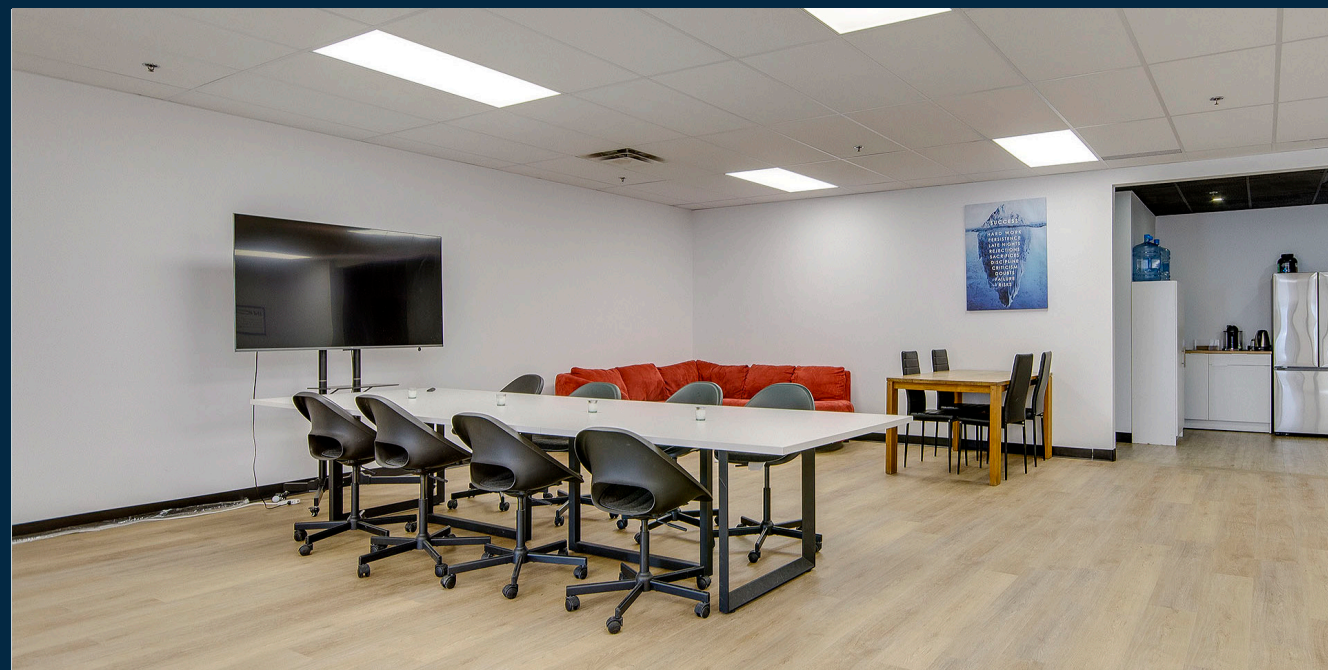
Terrasse sur le toit
Rooftop terrace



**7 minutes de la station de
métro Place-Saint-Henri**
7 minutes from Place-Saint-Henri
metro station



**À deux pas des restaurants et
commodités de la rue Notre-Dame**
Steps from Notre-Dame Street's
restaurants and amenities



4760, rue Acorn
Montréal (QC)

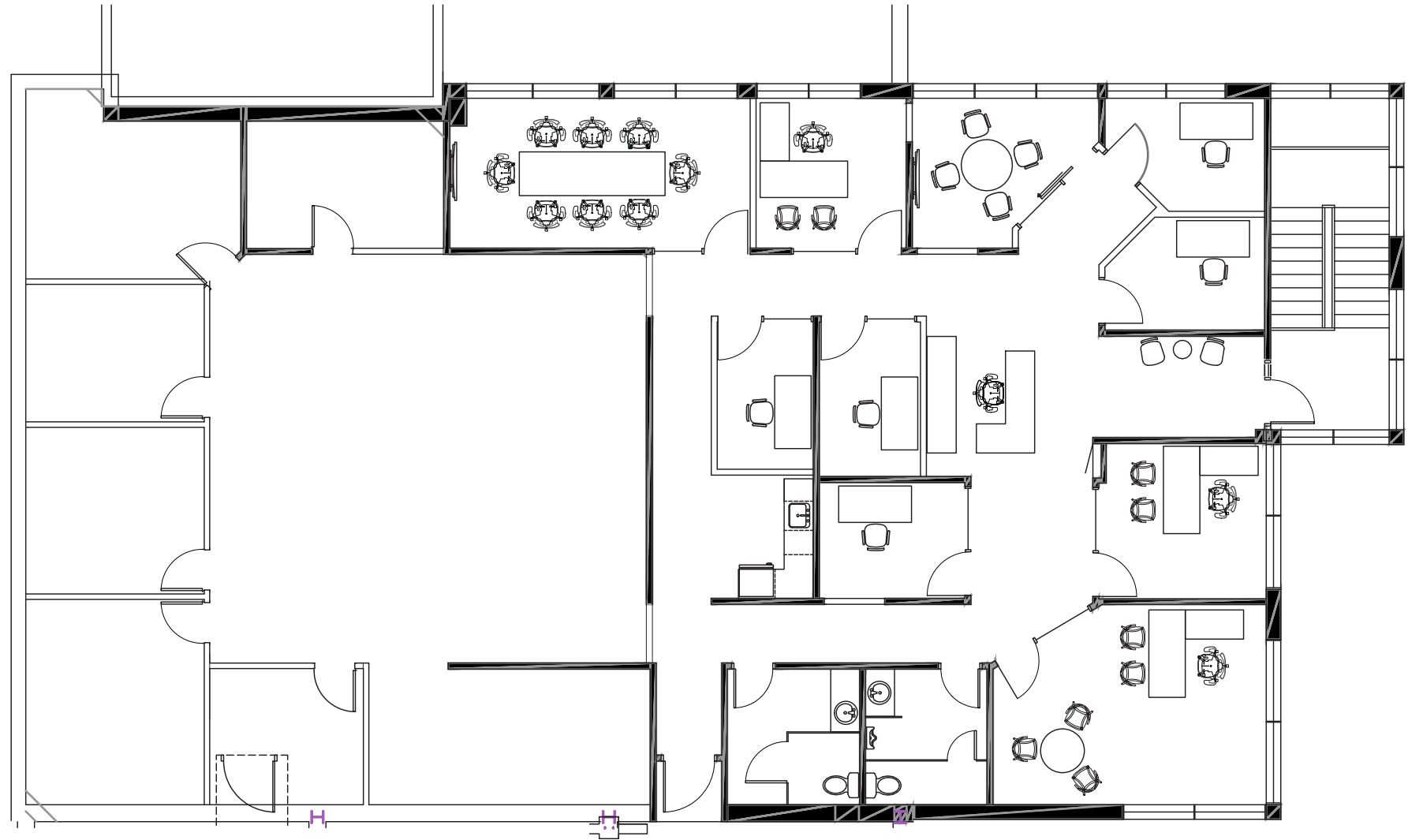
À sous-louer | For Sublease



Conditions de sous-location Lease Terms

Disponibilité Availability	Immédiate Immediate
Superficie Floor Area	5 036 pi ² 5,036 sq. ft.
Emplacement Location	Locaux 213 et 214 Suites 213 & 214
Loyer net Net Rent	À discuter To be discussed
Loyer additionnel Additional Rent (2026)	8,58 \$ \$8.58
Électricité Electricity	Exclue Excluded
Nettoyage Cleaning	Exclu Excluded
Durée de la sous-location Term Of Sublease	30 juin 2028 June 30 th , 2028
Stationnement Parking	2 places 2 stalls
Ameublement Furniture	Disponible Available

Plan d'étage Floor Plan



- 1 Réception
- 1 Aire ouverte | Open space
- 1 Salle d'entraînement | Gym
- 9 Bureaux fermés | Closed offices
- 2 Toilettes dans le local | Internal Bathrooms
- 1 Salle de conférence | Conference room
- 1 Salle de rencontre | Meeting room
- 1 Cuisine | Kitchen

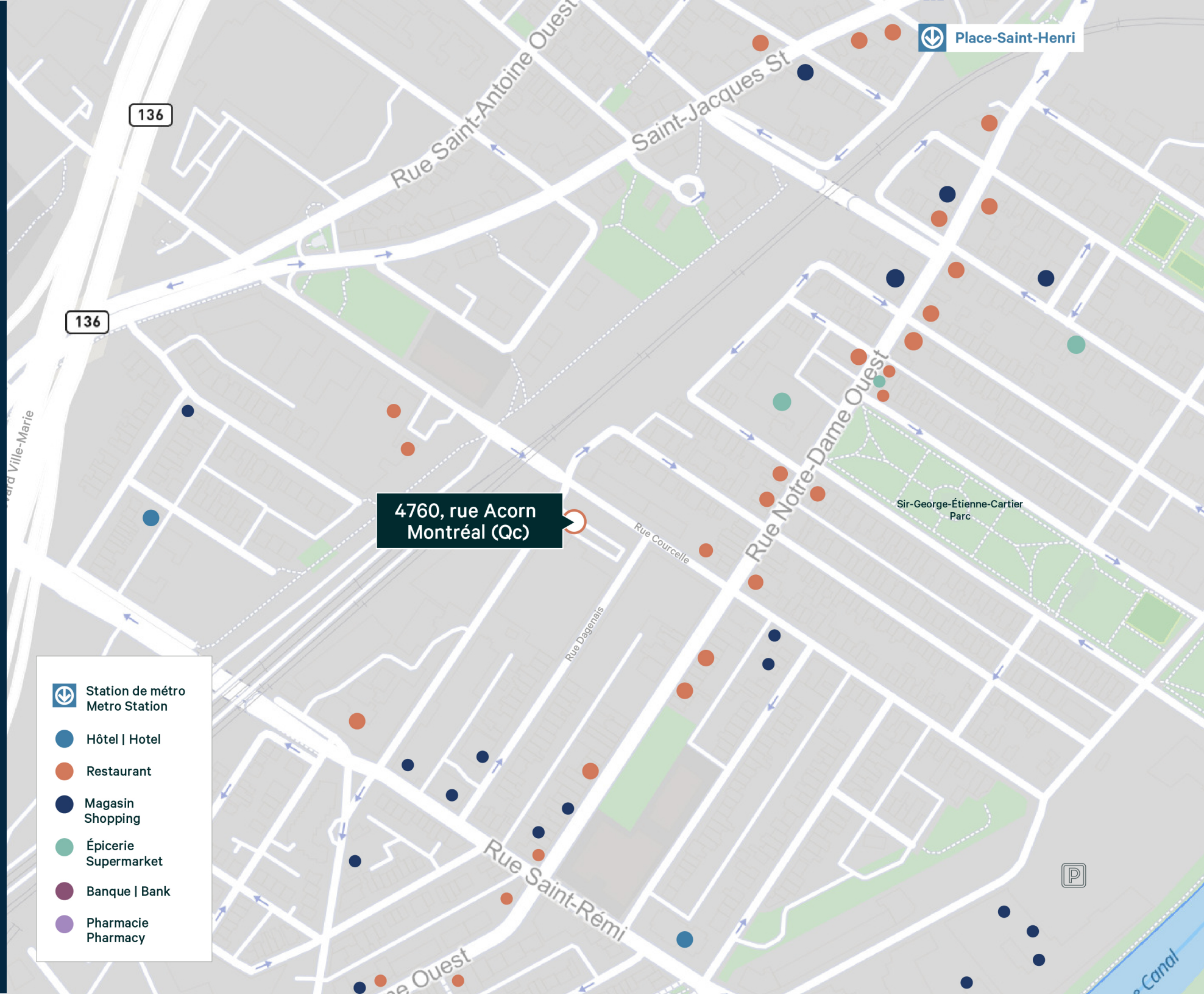
4760, rue Acorn
Montréal (QC)

À sous-louer | For Sublease



4760, rue Acorn
Montréal (QC)

Emplacement Location Overview



 Station de métro
Metro Station

 Hôtel | Hotel

 Restaurant

 Magasin
Shopping

 Épicerie
Supermarket

 Banque | Bank

 Pharmacie
Pharmacy



Accessibilité piétonnière
Walk Score

96



Accessibilité à vélo
Bike Score

96



Accessibilité en transport
Transit Score

76

Pour plus d'informations For More Informations

GRUPE MÉDIAS ET TECHNOLOGIE | TECHNOLOGY & MEDIA PRACTICE GROUP



Nathan Stattmiller*

Premier vice-président
Senior Vice President

Courtier immobilier commercial
Commercial Real Estate Broker

+1 514 375 0459
nathan.stattmiller@cbre.com



Jack Gaudreau

Vice-président exécutif
Executive Vice President

Courtier immobilier commercial
Commercial Real Estate Broker

+1 514 375 2509
jack.gaudreau@cbre.com



James Huxham

Associé principal
Senior Associate

Courtier immobilier commercial
Commercial Real Estate Broker

+1 514 849 9436
james.huxham@cbre.com



Marc Mizrahi SIOR, CCIM

Vice-président exécutif
Executive Vice President

Courtier immobilier commercial
Commercial Real Estate Broker

+1 514 375 0461
marc.mizrahi@cbre.com

CBRE limitée, agence immobilière | www.cbre.ca | +1 514 849 6000
1250, boulevard René-Lévesque Ouest, bureau 2800 | Montréal (Québec) H3B 4W8

*Courtier immobilier commercial agissant au sein de la société par actions Nathan Stattmiller Courtier Immobilier Inc.
*Commercial Real Estate Broker carrying out his activities with the business corporation Nathan Stattmiller Real Estate Broker Inc.

Cet avis de non-responsabilité est applicable à CBRE limitée, agence immobilière, et à toutes les autres divisions de la société; incluant tous les employés et entrepreneurs indépendants (« CBRE »). Les renseignements contenus dans ce document, incluant de manière non exhaustive les projections, les images, les opinions, les hypothèses et les estimations (les « renseignements ») n'ont pas été vérifiés par CBRE, et CBRE n'indique pas, ne justifie pas et ne garantit pas la pertinence, l'exactitude et l'exhaustivité des renseignements. CBRE n'accepte pas et n'assume pas de responsabilité ou d'engagement, direct ou indirect, quant aux renseignements ou aux références que le destinataire y fera. Le destinataire des renseignements doit prendre les mesures qu'il estime nécessaires pour vérifier les renseignements avant de les utiliser à titre de référence. Les renseignements peuvent changer et toutes les propriétés décrites par les renseignements peuvent être retirées du marché à tout moment, sans préavis et sans créer d'obligation de la part de CBRE vis-à-vis du destinataire. CBRE et le logo de CBRE sont les marques de service de CBRE limitée et/ou ses affiliés ou sociétés apparentées dans d'autres pays. Toutes les autres marques représentées dans ce document appartiennent à leurs propriétaires respectifs. Tous droits réservés. Sources : Service de cartographie canadien canadamapping@cbre.com; DMTI Spatial, Environics Analytics, Microsoft Bing, Google Earth

This disclaimer shall apply to CBRE Limited, Real Estate Agency, and to all other divisions of the Corporation; to include all employees and independent contractors ("CBRE"). The information set out herein, including, without limitation, any projections, images, opinions, assumptions and estimates obtained from third parties (the "Information") has not been verified by CBRE, and CBRE does not represent, warrant or guarantee the accuracy, correctness and completeness of the Information. CBRE does not accept or assume any responsibility or liability, direct or consequential, for the Information or the recipient's reliance upon the Information. The recipient of the Information should take such steps as the recipient may deem necessary to verify the Information prior to placing any reliance upon the Information. The Information may change and any property described in the Information may be withdrawn from the market at any time without notice or obligation to the recipient from CBRE. CBRE and the CBRE logo are the service marks of CBRE Limited and/or its affiliated or related companies in other countries. All other marks displayed on this document are the property of their respective owners. All Rights Reserved. Mapping Sources: Canadian Mapping Services canadamapping@cbre.com; DMTI Spatial, Environics Analytics, Microsoft Bing, Google Earth.