

Bureaux | À louer

CBRE

2095-2101, boulevard Saint-Laurent
Montréal (Québec)





Atouts de la propriété



À l'angle du boulevard Saint-Laurent et la rue Saint-Nobert



Le local inclut un sous-sol, le rez-de-chaussée et 3 étages supérieurs



À deux pas de la station de métro Saint-Laurent



Nombreux services dans les environs immédiats



Vaste fenestration

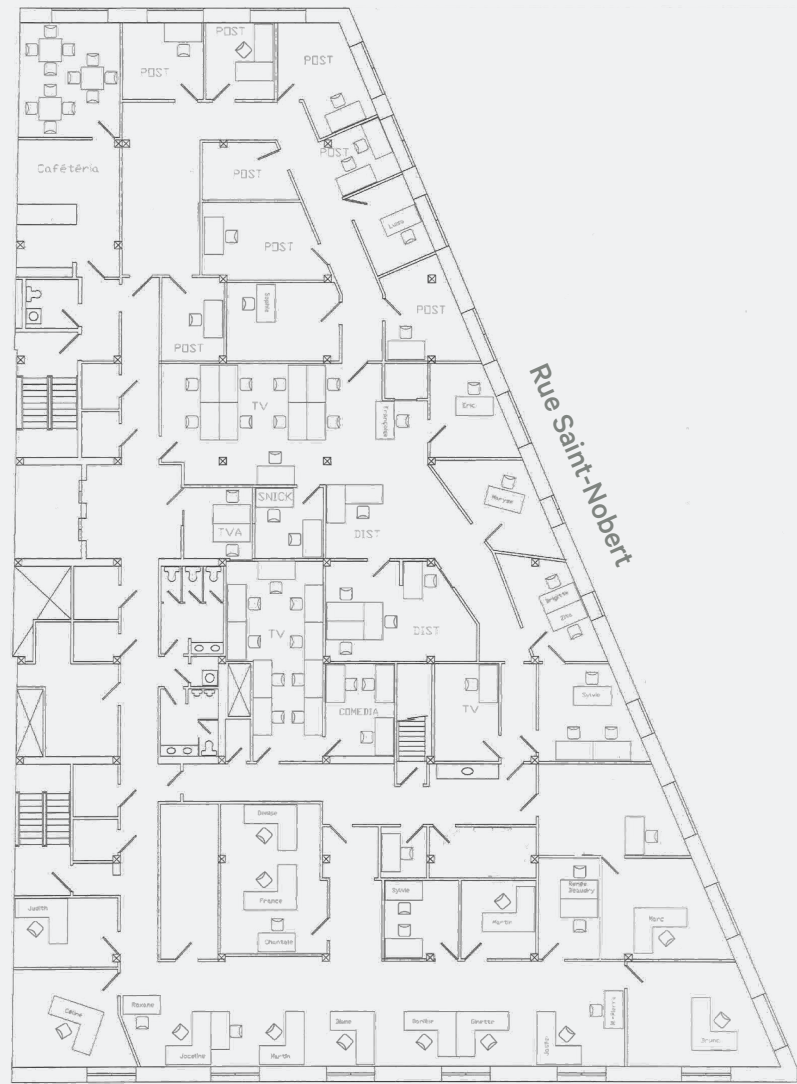
Conditions de location

Durée	5 ans
Rez-de-chaussée	7 955 pi ²
1 ^{er} étage	10 690 pi ²
2 ^e étage	10 690 pi ²
3 ^e étage	7 489 pi ²
Sous-sol	8 977 pi ²
Superficie totale	45 801 pi²
Loyer semi-brut	25,00 \$ le pi ² <small>Année de base 2025</small>
Électricité	Au compteur
Entretien ménager	Exclu
Disponibilité	Immédiate

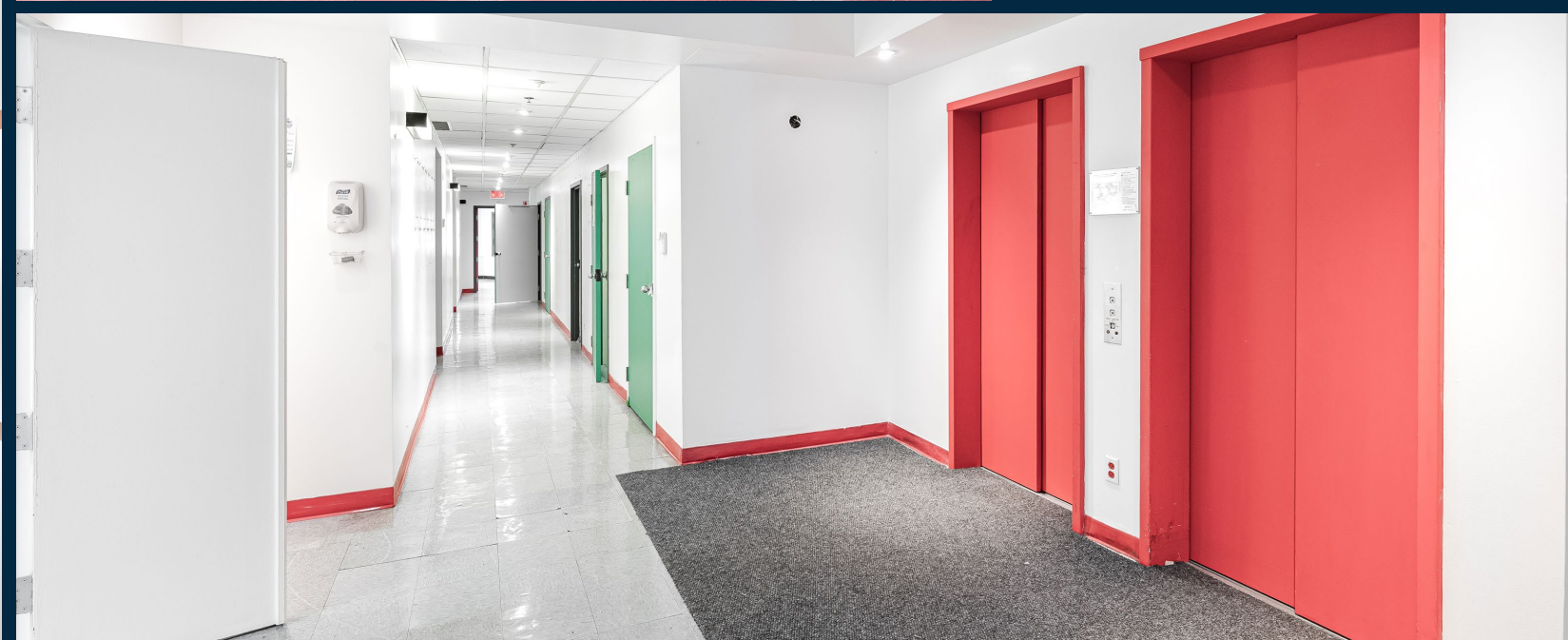
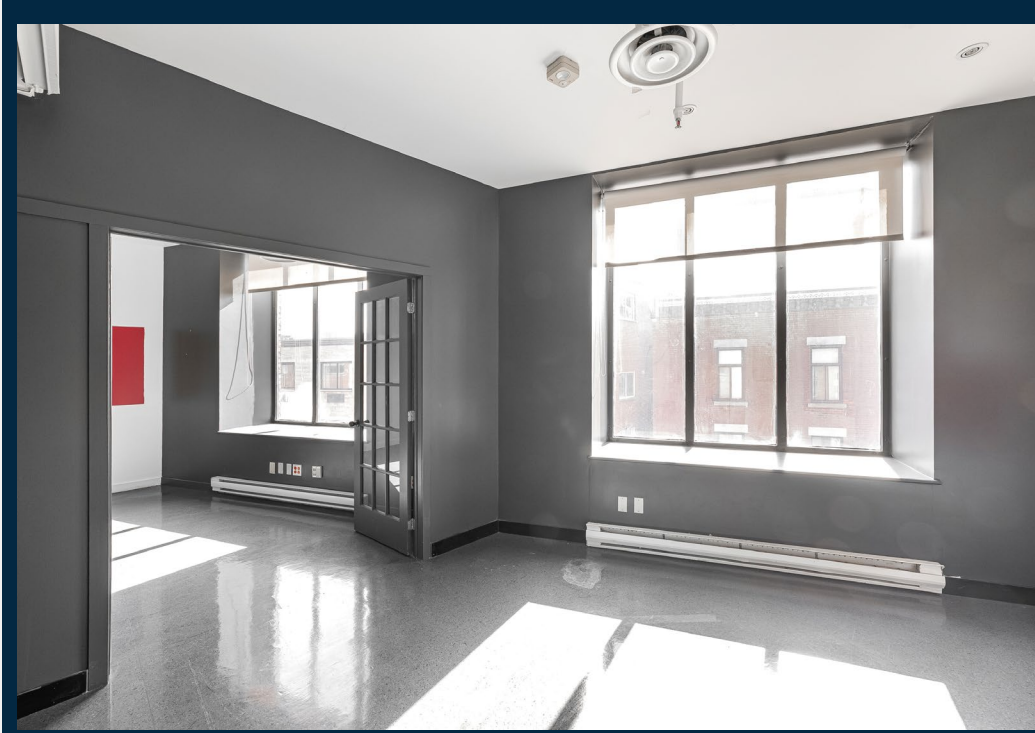


1^{er} étage

10 690 PI²

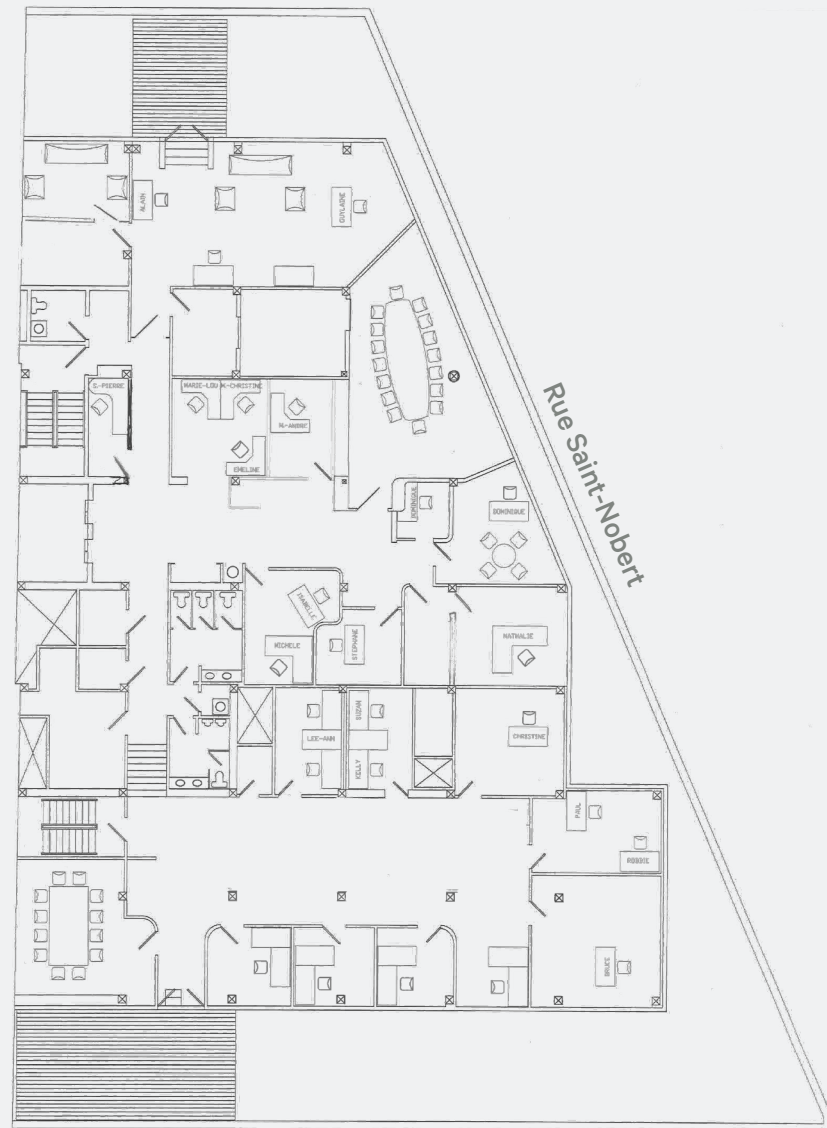


Boulevard Saint-Laurent

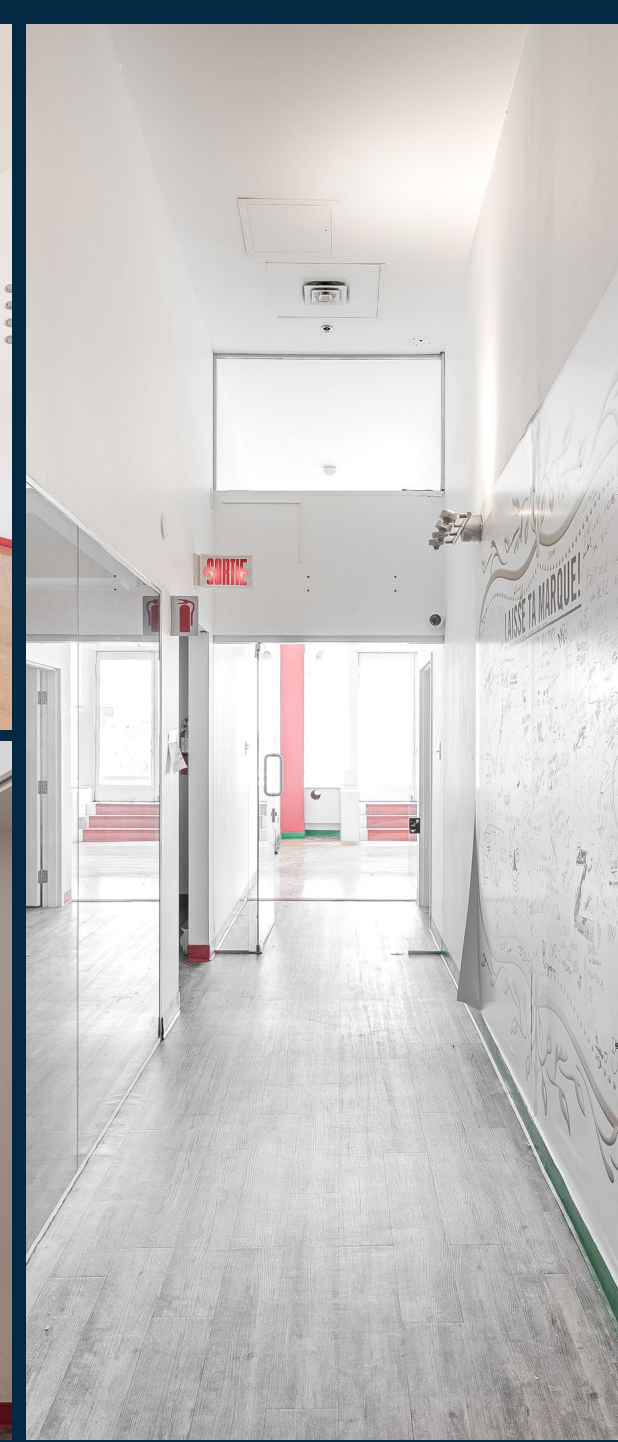
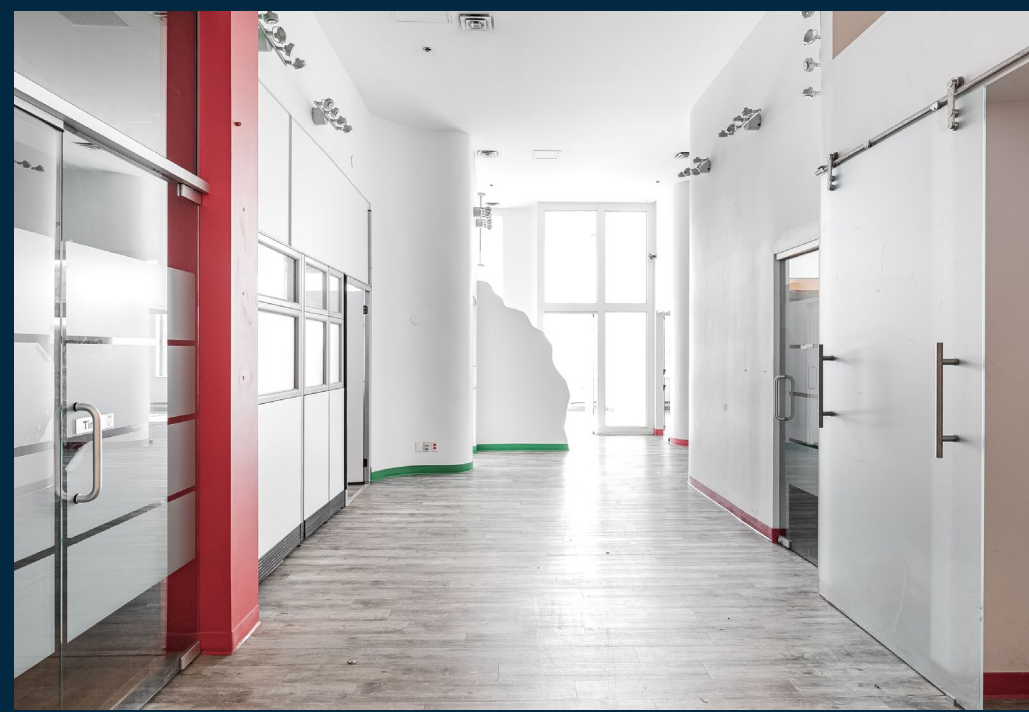


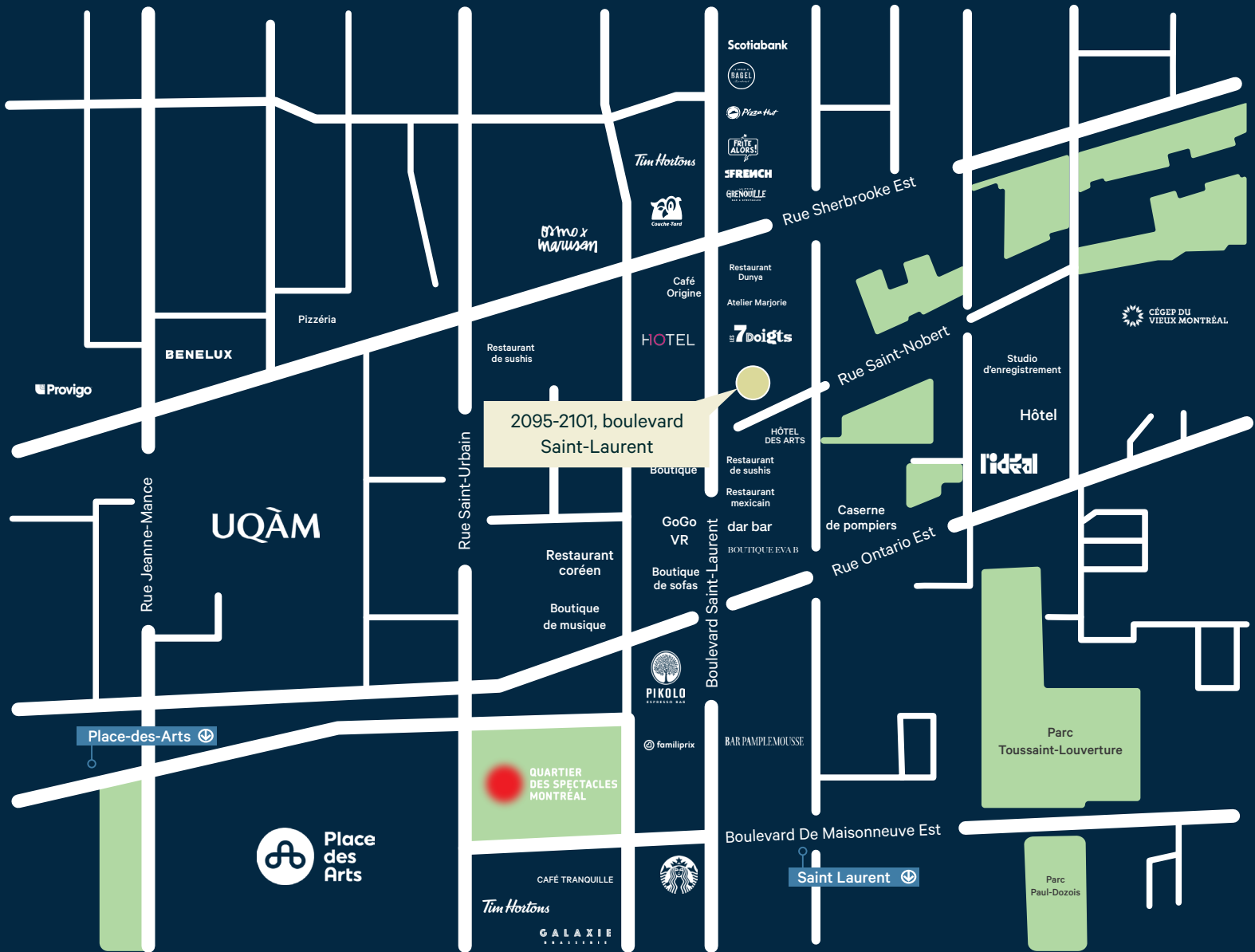
3^e étage

7 489 PI²



Boulevard Saint-Laurent





Communiquez avec nous

Christopher Rundle
Vice-président
Courtier immobilier
+1 514 375 0818
christopher.rundle@cbre.com

Bryan Greenberg
Vice-président associé
Courtier immobilier commercial
+1 514 375 2507
bryan.greenberg@cbre.com

Amanda Angela Herbu
Associée
Courtier immobilier commercial
+1 514 375 0456
amanda.herbu@cbre.com

CBRE Limitée, agence immobilière | 1250, boulevard René-Lévesque Ouest, bureau 2800, Montréal (Québec) H3B 4W8 | +1 514 849 6000 | www.cbre.ca

Cet avis de non-responsabilité est applicable à CBRE Limitée, agence immobilière, et à toutes les autres divisions de la Société; incluant tous les employés et entrepreneurs indépendants (« CBRE »). Les renseignements contenus dans ce document, incluant de manière non exhaustive les projections, les images, les opinions, les hypothèses et les estimations (les « Renseignements ») n'ont pas été vérifiés par CBRE, et CBRE n'indique pas, ne justifie pas et ne garantit pas la pertinence, l'exactitude et l'exhaustivité des Renseignements. CBRE n'accepte pas et n'assume pas de responsabilité ou d'engagement, direct ou indirect, quant aux Renseignements ou aux références que le destinataire y fera. Le destinataire des Renseignements doit prendre les mesures qu'il estime nécessaires pour vérifier les Renseignements avant de les utiliser à titre de référence. Les Renseignements peuvent changer et toutes les propriétés décrites par les Renseignements peuvent être retirées du marché à tout moment, sans préavis et sans créer d'obligation de la part de CBRE vis-à-vis du destinataire. CBRE et le logo de CBRE sont les marques de service de CBRE Limitée et/ou ses affiliés ou sociétés apparentées dans d'autres pays. Toutes les autres marques représentées dans ce document appartiennent à leurs propriétaires respectifs. Tous droits réservés. Sources : Service de cartographie canadien canadamapping@cbre.com; DMTI Spatial, Environics Analytics, Microsoft Bing, Google Earth.