

# L'ATELIER

9292 RUE MEILLEUR, MONTRÉAL QC

---

Magnifique bureau haut de gamme au coeur de Chabanel

# PLUS QU'UN BUREAU — **UNE AFFIRMATION**

Voici L'Atelier, un immeuble de bureaux haut de gamme magnifiquement rénové, situé dans le quartier Chabanel à Montréal, qui redéfinit l'expérience du lieu de travail pour une nouvelle classe de visionnaires raffinés. Avec suites clé en main méticuleusement conçues, une nouvelle entrée saisissante et une terrasse sur le toit, L'Atelier est prêt pour les locataires qui cherchent une expérience d'emménagement sans faille et un design élevé qui se distingue des autres.



Un immeuble de six étages dans **le quartier Chabanel à Montréal**

Surface de plancher typique **± 18,000 SF**

Hauteur sous-plafond : **12 pieds**



Jusqu'à **50 000 pi. ca.** disponibles

Tarifs de location à partir de à **25 \$/pi. ca.** (taxes et frais d'exploitation inclus)

**Prêt à emménager**, des suites clés en main disponibles



Commodités accessibles à pied, incluant **le centre commercial Marché Central**

Hall d'entrée **flambant neuf**, espaces communs et espace cuisine

**Stationnement intérieur** disponible

# CONCEPTION ÉLÉGANT. FONCTION FLEXIBLE. FINITIONS HAUT DE GAMME.

L'Atelier présente une expérience de bureau redéfinie, où des intérieurs élégants, un hall d'entrée contemporain et des baies d'ascenseurs de luxe donnent le ton pour des journées de travail de haut niveau. Conçus dans un souci de flexibilité, les nouveaux espaces modernisés répondent aux besoins des locataires d'aujourd'hui, offrant un mélange raffiné de style, de fonction et de sophistication dans les moindres détails.



## TERRASSE SUR LE TOIT AVEC VUE IMPRENABLE



AU CŒUR DE CHABANELL —

# LE CŒUR CRÉATIF DE MONTRÉAL





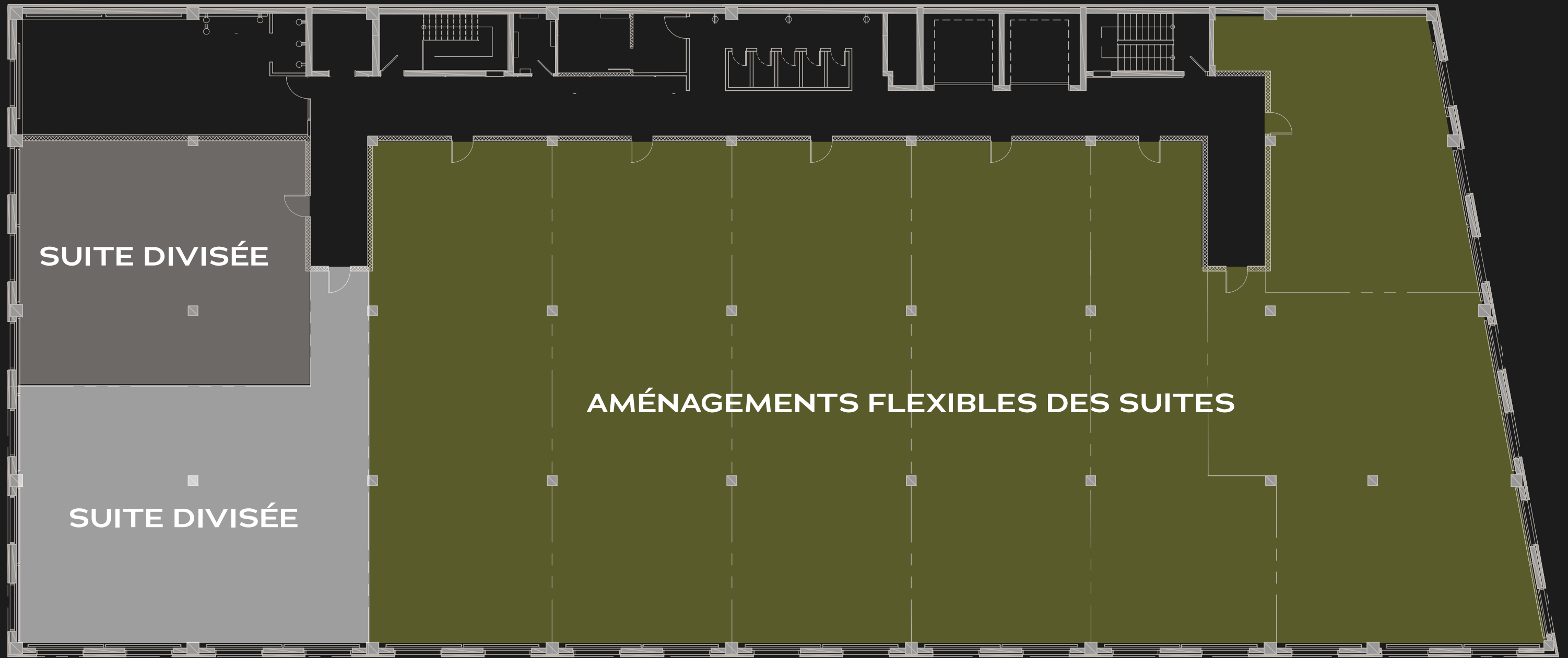
**NOUVELLE  
CUISINE/  
CAFÉTÉRIA**



**HALL DE  
RÉCEPTION**



**SALON DES  
LOCATAIRES**



OPPORTUNITÉ DISPONIBLE  
**ET ESPACES  
PRÊTS À LOUER**



# UNE EXPÉRIENCE MONTRÉALAISE ACCESSIBLE À PIED

**Marché Central** abrite plus de 75 enseignes de marque, divers points de vente et un large éventail d'options de restauration. S'étendant sur plus de 1 million de pi<sup>2</sup>, cette destination shopping de premier plan propose également des zones de divertissement et des services familiaux afin d'offrir un centre dynamique pour les produits de première nécessité et les sorties de loisir.

- Restaurants
- Commerces
- Marché Central
- EXO train de banlieue
- Métro

 **91**  
SCORE DE MARCHÉ



## PRATIQUE ET CONNECTÉ

- Facilement accessible par transports en commun adjacent à la gare Chabanel
- Desservi par les lignes de bus 53, 54, 55, 19 et 146
- 146 Bus depuis la station de métro Crémazie toutes les 7-10 minutes entre 7h et 9h

### TEMPS DE DÉPLACEMENT

Lignes de bus 53, 54, 55, 19 and 146.....**1 min** à pied  
 Gare Chabanel.....**4 min** à pied  
 Autoroute 40.....**5 min** en voiture  
 Autoroute 15.....**6 min** en voiture  
 Aéroport international de  
 Montréal-Pierre Elliott Trudeau .....**17 min** en voiture

**16+**  
RESTAURANTS

**46+**  
COMMERCES DE DÉTAIL

**10M**  
VISITEURS PAR ANNÉE

**1M PI. CA.**  
ACTUELLEMENT LOUÉS

**458 225 PI. CA.**  
NOUVEAU DÉVELOPPEMENT



*marché*  
**CENTRAL**

**L'ATELIER**

# L'ATELIER

---

**Lloyd Cooper, SIOR**

B.C.L., LL.B., MBA, MCR, IAS.A  
Vice-président exécutif du conseil  
Courtier immobilier agréé, DA  
+1 514 841 3821  
lloyd.cooper@cushwake.com

**Sean Greenspoon**

Vice-président  
Courtier immobilier  
+1 514 841 3865  
sean.greenspoon@cushwake.com

**Daniel Goodman**

Associé principal  
Courtier immobilier commercial  
+1 514 373 2874  
daniel.goodman@cushwake.com

---

**Cushman & Wakefield SRI**

Agence immobilière  
999, boul. de Maisonneuve O., bureau 1500  
Montréal, QC H3A 3L4 | Canada  
[cushmanwakefield.com](http://cushmanwakefield.com)

